

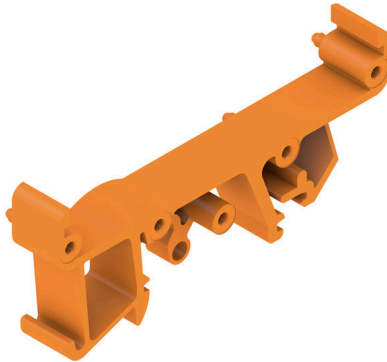
RF RS 70 MI/A6 OR**Weidmüller Interface GmbH & Co. KG**

Klingenbergstraße 26

D-32758 Detmold

Germany

www.weidmueller.com



Il profilo RS 70 è un sistema modulare innestabile per la guida di montaggio che può essere esteso in modo flessibile fino alla lunghezza richiesta. È costituito da sezioni intermedie di varie lunghezze. Opzionalmente con o senza piede di bloccaggio, nonché come piastre terminali con opzione di marcatura integrata. Il PCB viene inserito lateralmente, mentre i piedini di bloccaggio permanentemente integrati consentono un fissaggio stabile.

Dati generali per l'ordinazione

Versione	Piede di bloccaggio, RS 70 arancione, Pezzo intermedio, Piede di bloccaggio, Larghezza: 13.7 mm
N. d'ordine	0213760000
Tipo	RF RS 70 MI/A6 OR
GTIN (EAN)	4008190148850
CPZ	20 Pieza

Dati tecnici

Omologazioni

ROHS	Conforme
------	----------

Dimensioni e pesi

Profondità	28.6 mm	Profondità (pollici)	1.126 inch
Posizione verticale	70 mm	Altezza (pollici)	2.7559 inch
Altezza minima	32 mm	Larghezza	13.7 mm
Larghezza (pollici)	0.5394 inch	Peso netto	4.8 g

Conformità ambientale del prodotto

Stato conformità RoHS	Conforme senza esenzione
REACH SVHC	No SVHC superiori a 0,1 wt%

Dati del materiale

Classe d'infiammabilità UL 94	V-2	Materiale isolante	PA 66
Superficie	non trattato	Materiale di base	PA 66
Comparative Tracking Index (CTI)	600 ≤ CTI		

Dati generali

Colori	arancione	Grado di protezione	IP00
Guida equipaggiata	TS 32, TS 35	Tabella dei colori (simile)	RAL 2000
Colabilità	No		

Classificazioni

ETIM 8.0	EC002779	ETIM 9.0	EC002779
ETIM 10.0	EC002779	ECLASS 14.0	27-19-06-04
ECLASS 15.0	27-19-06-04		

LOCKING-FOOT MIDDLE

