

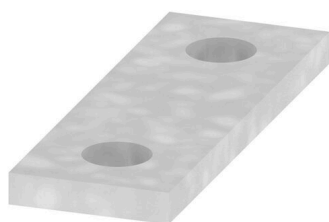
QL 2 SAKG40/35**Weidmüller Interface GmbH & Co. KG**

Klingenbergstraße 26

D-32758 Detmold

Germany

www.weidmueller.com



La distribuzione o la moltiplicazione di un potenziale alle morsettiere adiacenti è realizzata tramite una connessione incrociata. Un ulteriore sforzo di cablaggio può essere facilmente evitato. Anche se i poli sono interrotti, l'affidabilità dei contatti nelle morsettiere è garantita. Il nostro portafoglio offre sistemi di connessione incrociata inseribili e avvitabili per morsettiere modulari.

Dati generali per l'ordinazione

Versione	Collegamento trasversale (Morsetto), se avvitato, grigio, 232 A, Numero di poli: 2, Passo in mm (P): 40.00, Isolato: No, Larghezza: 71 mm
N. d'ordine	0211400000
Tipo	QL 2 SAKG40/35
GTIN (EAN)	4008190004941
CPZ	5 Pieza

Dati tecnici

Omologazioni

ROHS	Conforme
------	----------

Dimensioni e pesi

Profondità	5 mm	Profondità (pollici)	0.1968 inch
Posizione verticale	25 mm	Altezza (pollici)	0.9842 inch
Larghezza	71 mm	Larghezza (pollici)	2.7953 inch
Peso netto	66.2 g		

Temperature

Temperatura di magazzino	-25 °C...55 °C	Temperatura ambiente	-5 °C...40 °C
--------------------------	----------------	----------------------	---------------

Conformità ambientale del prodotto

Stato conformità RoHS	Conforme con esenzione
Esenzione RoHS (se applicabile/nota)	6c
REACH SVHC	Lead 7439-92-1
SCIP	86596b21-b817-43a9-8e4c-ac00e41b9a24

Altri dati tecnici

Tipo di fissaggio	se avvitato	Istruzioni di montaggio	Montaggio diretto
Esecuzione a prova di esplosione	No	Tipo di montaggio	se avvitato

Dati caratteristici del sistema

Versione	Collegamento trasversale
----------	--------------------------

Dati dei materiali

Materiale di base	CuSn	Colori	grigio
-------------------	------	--------	--------

Dati dimensionamento

Corrente nominale	232 A
-------------------	-------

Dimensioni

Passo in mm (P)	40.00 mm
-----------------	----------

Generale

Numero di poli	2	Istruzioni di montaggio	Montaggio diretto
----------------	---	-------------------------	-------------------

Classificazioni

ETIM 8.0	EC000489	ETIM 9.0	EC000489
ETIM 10.0	EC000489	ECLASS 14.0	27-25-03-03
ECLASS 15.0	27-25-03-03		