

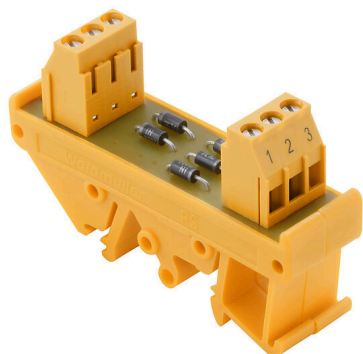
**RSD K22 LP/LP****Weidmüller Interface GmbH & Co. KG**

Klingenbergstraße 26

D-32758 Detmold

Germany

www.weidmueller.com



Come da figura

Interfacce con diodi come protezione contro le sovratensioni, test lampade o protezione contro l'inversione di polarità.

**Dati generali per l'ordinazione**

Versione	Interfaccia, RSD, Catodo comune, Collegamento a vite
N. d'ordine	<a href="#">0181061001</a>
Tipo	RSD K22 LP/LP
GTIN (EAN)	4032248044306
CPZ	1 Pieza
Stato consegna	In futuro questo articolo non sarà più disponibile.
Ultima data dell'ordine	2026-02-10T00:00:00+01:00

## RSD K22 LP/LP

Weidmüller Interface GmbH &amp; Co. KG

Klingenbergstraße 26

D-32758 Detmold

Germany

www.weidmueller.com

## Dati tecnici

## Omologazioni

Omologazioni



ROHS Conforme

UL File Number Search [Sito web UL](#)

N° certificato (UR) E141197

## Dimensioni e pesi

Profondità	42 mm	Profondità (pollici)	1.6535 inch
Posizione verticale	70 mm	Altezza (pollici)	2.7559 inch
Larghezza	65 mm	Larghezza (pollici)	2.5591 inch
Peso netto	90 g		

## Temperature

Temperatura di magazzino	-40...60 °C	Temperatura d'esercizio	0...55 °C
--------------------------	-------------	-------------------------	-----------

## Conformità ambientale del prodotto

Stato conformità RoHS	Conforme con esenzione
Esenzione RoHS (se applicabile/nota)	7a
REACH SVHC	Lead 7439-92-1
SCIP	c81824f0-4ab4-46d2-8ea1-d0fb421fd3a2

## Dati di dimensionamento UL

Corrente di dimensionamento IN	1 A	Temperatura d'esercizio UL, min.	-25 °C
Temperatura d'esercizio UL, max.	50 °C	Corrente nominale I <sub>max</sub> .	1 A
Tensione nominale UN	142 V		

## Dati per il collegamento

Tipo di componenti	Diodo 1N4007	Configurazione	Anodo comune
--------------------	--------------	----------------	--------------

## Specifiche tecniche

Tensione nominale	230 V	Corrente nominale per collegamento	1 A
Elemento costruttivo	Diodo	Valore	1N4007
Tensione di picco massima ricorrente	1000 V		

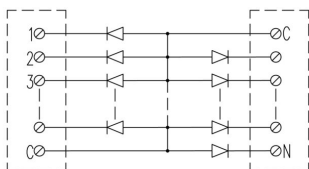
## Coordinate di isolamento (EN50178)

Secondo	DIN EN 50178	Tensione nominale	230 V
Classe di sovratensione	II	Grado di lordura	2
Controllo resistenza agli impulsi	2 kV	Tensione di prova isolamento AC	0.35 kV

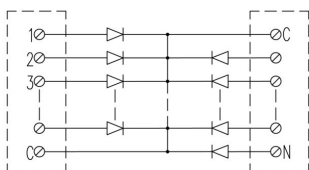
## Collegamento campo

Sezione di collegamento cavo min. AWG/AWG 26		Tipo di collegamento	Collegamento a vite
Tubetto con collare isolante, max.	2.5 mm <sup>2</sup>	Flessibile con boccola, min.	0.5 mm <sup>2</sup>
Flessibile con boccola, max.	2.5 mm <sup>2</sup>	Flessibile, max. H05(07) V-K	4 mm <sup>2</sup>
Flessibile, min. H05(07) V-K	0.5 mm <sup>2</sup>	rigido, max. H05(07) V-U	6 mm <sup>2</sup>





RSD A



RSD K

## RSD K22 LP/LP

**Weidmüller Interface GmbH & Co. KG**  
 Klingenbergstraße 26  
 D-32758 Detmold  
 Germany

www.weidmueller.com

## Accessori

## Acciaio



Le guide DIN in acciaio sono le più diffuse sul mercato. Le guide DIN in metallo hanno la più bassa protezione dai cortocircuiti, simile all'acciaio inossidabile.

## Dati generali per l'ordinazione

Tipo	TS 32X15 2M/ST/ZN	Versione	
N. d'ordine	<a href="#">0122800000</a>	Guida di supporto, Accessori, acciaio, zincato glavanicamente e passivato, Larghezza: 2000 mm, Posizione verticale: 33 mm,	
GTIN (EAN)	4008190066307	Profondità: 15 mm	
CPZ	20 M		

## Terminale di fissaggio



Per garantire un posizionamento sicuro e durevole sulla guida di supporto ed evitare uno spostamento, Weidmüller fornisce terminali di fissaggio. Sono disponibili esecuzioni con vite e senza vite. Sui terminali di fissaggio è possibile applicare delle siglature, anche per cartellini di gruppo, oltre che alloggiare le spine di prova.

## Dati generali per l'ordinazione

Tipo	EWK 2	Versione	
N. d'ordine	<a href="#">0199360000</a>	Terminale di fissaggio, beige, TS 32, V-0, Wemid, Larghezza: 15 mm,	
GTIN (EAN)	4008190023546	100 °C	
CPZ	50 ST		

## Acciaio



Le guide DIN in acciaio sono le più diffuse sul mercato. Le guide DIN in metallo hanno la più bassa protezione dai cortocircuiti, simile all'acciaio inossidabile.

## Dati generali per l'ordinazione

Tipo	TS 35X7.5 2M/ST/ZN	Versione	
N. d'ordine	<a href="#">0383400000</a>	Guida di supporto, Accessori, acciaio, zincato glavanicamente e passivato, Larghezza: 2000 mm, Posizione verticale: 35 mm,	
GTIN (EAN)	4008190088026	Profondità: 7.5 mm	
CPZ	40 M		

## RSD K22 LP/LP

**Weidmüller Interface GmbH & Co. KG**  
 Klingenbergstraße 26  
 D-32758 Detmold  
 Germany

www.weidmueller.com

## Accessori

### Terminale di fissaggio



Per garantire un posizionamento sicuro e durevole sulla guida di supporto ed evitare uno spostamento, Weidmüller fornisce terminali di fissaggio. Sono disponibili esecuzioni con vite e senza vite. Sui terminali di fissaggio è possibile applicare delle siglature, anche per cartellini di gruppo, oltre che alloggiare le spine di prova.

### Dati generali per l'ordinazione

Tipo	EW 35	Versione	
N. d'ordine	<a href="#">0383560000</a>	Terminale di fissaggio, beige, TS 35, V-2, Wemid, Larghezza: 8.5 mm,	
GTIN (EAN)	4008190181314	100 °C	
CPZ	50 ST		

### Acciaio



Le guide DIN in acciaio sono le più diffuse sul mercato. Le guide DIN in metallo hanno la più bassa protezione dai cortocircuiti, simile all'acciaio inossidabile.

### Dati generali per l'ordinazione

Tipo	TS 35X15/2.3 2M/ST/ZN	Versione	
N. d'ordine	<a href="#">0498000000</a>	Guida di supporto, Accessori, acciaio, zincato galvanicamente e passivato, Larghezza: 2000 mm, Posizione verticale: 35 mm,	
GTIN (EAN)	4008190042493	Profondità: 15 mm	
CPZ	20 M		