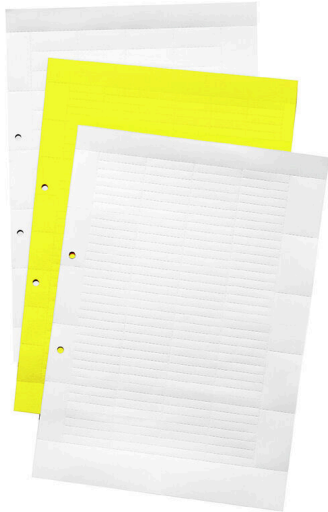


**ESO/SCHS1 500X12,5X0,3**

**Weidmüller Interface GmbH & Co. KG**  
Klingenbergstraße 26  
D-32758 Detmold  
Germany

www.weidmueller.com



Come da figura

**Dati generali per l'ordinazione**

Versione	Cartellini per morsetti, Marcatori per inserti, 500 x 12.5 mm, bianco
N. d'ordine	<a href="#">0139000000</a>
Tipo	ESO/SCHS1 500X12,5X0,3
GTIN (EAN)	4008190047252
CPZ	100 Pieza
Stato consegna	In futuro questo articolo non sarà più disponibile.
Disponibile fino a	2026-01-30T00:00:00+01:00

## Dati tecnici

## Omologazioni

ROHS	Conforme
------	----------

## Dimensioni e pesi

Profondità	1 mm	Profondità (pollici)	0.0394 inch
Posizione verticale	500 mm	Altezza (pollici)	19.685 inch
Larghezza	12.5 mm	Larghezza (pollici)	0.4921 inch
Peso netto	2.46 g		

## Temperature

Campo delle temperature di impiego	-40...80 °C
------------------------------------	-------------

## Conformità ambientale del prodotto

Stato conformità RoHS	Conforme senza esenzione
REACH SVHC	No SVHC superiori a 0,1 wt%

## Dati generali

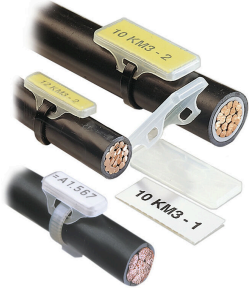
Colore materiale secondo codice internazionale delle resistenze	9	
Orientamento della stampa	orizzontale e verticale	
Qtà/foglio	1	
Larghezza	12.5 mm	
Classe d'infiammabilità UL 94	HB	
Campo delle temperature di impiego, max.	80 °C	
Campo delle temperature di impiego, min.	-40 °C	
Colori	bianco	
Materiale di base	Carta	
Caratteri stampati	senza	
Numero di marcatori per unità di imballaggio	Forma di fornitura	Pagina di etichette
Numero di marcatori per combinazione	1 Label sheet = Insert markers	
Campo delle temperature di impiego	-40...80 °C	

## Classificazioni

ETIM 8.0	EC000761	ETIM 9.0	EC000761
ETIM 10.0	EC000761	ECLASS 14.0	27-28-11-01
ECLASS 15.0	27-28-11-01		

## Accessori

### WKM per cartellini ad innesto



La busta trasparente ed esente da alogeni di WKM garantisce un livello eccellente di protezione contro le influenze ambientali. Grazie al robusto fissaggio con fascette serracavo è indicata per la quasi totalità delle sezioni di conduttore.

Basta inserire i marcatori prestampati nel supporto WKM e fissarli con una clip. I segnacavi WKM sono l'ideale per ottenere la massima efficienza di siglatura in loco. I vantaggi derivanti dall'utilizzo dei segnacavi WKM

- Le etichette di carta e di poliestere possono essere stampate singolarmente con le tradizionali stampanti da ufficio
- Il design robusto, abbinato ai marcatori ELS MultiCard, garantisce la massima protezione contro gli influssi ambientali

### Dati generali per l'ordinazione

Tipo	WKM 18/43	Versione	
N. d'ordine	<a href="#">1610700000</a>	WKM, Segnafili e segnacavi, 7 - 115 mm, 43 x 18 mm, Segnafili e	
GTIN (EAN)	4008190204488	segnacavi, trasparente	
CPZ	50 ST		