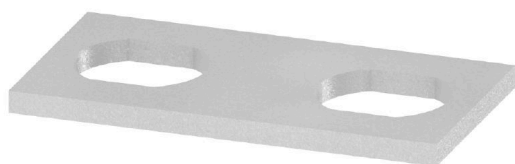


**QL 2 SAK4****Weidmüller Interface GmbH & Co. KG**

Klingenbergstraße 26

D-32758 Detmold

Germany

[www.weidmueller.com](http://www.weidmueller.com)

Diversamente dalle morsettiere con leva di sezionamento integrata, le nostre spine di sezionamento possono essere completamente staccate o rimosse dalla morsettiera e dalla rispettiva applicazione e offrono una soluzione alternativa flessibile ai nostri sezionatori standard.

**Dati generali per l'ordinazione**

Versione	Collegamento trasversale (Morsetto), se avvitato, grigio, 41 A, Numero di poli: 2, Passo in mm (P): 6.00, Isolato: No, Larghezza: 11.5 mm
N. d'ordine	<a href="#">0130600000</a>
Tipo	QL 2 SAK4
GTIN (EAN)	4008190077372
CPZ	100 Pieza

## Dati tecnici

### Omologazioni

ROHS	Conforme
------	----------

### Dimensioni e pesi

Profondità	0.6 mm	Profondità (pollici)	0.0236 inch
Posizione verticale	6 mm	Altezza (pollici)	0.2362 inch
Larghezza	11.5 mm	Larghezza (pollici)	0.4528 inch
Peso netto	0.26 g		

### Temperature

Temperatura di magazzinaggio	-25 °C...55 °C	Temperatura ambiente	-5 °C...40 °C
------------------------------	----------------	----------------------	---------------

### Conformità ambientale del prodotto

Stato conformità RoHS	Conforme senza esenzione
REACH SVHC	No SVHC superiori a 0,1 wt%

### Altri dati tecnici

Tipo di fissaggio	se avvitato	Istruzioni di montaggio	Montaggio diretto
Esecuzione a prova di esplosione	No		

### Dati caratteristici del sistema

Versione	per ponticello di collegamento trasversale
----------	--

### Dati dei materiali

Materiale di base	Rame	Colori	grigio
-------------------	------	--------	--------

### Dati dimensionamento

Corrente nominale	41 A
-------------------	------

### Dimensioni

Passo in mm (P)	6.00 mm
-----------------	---------

### Generale

Numero di poli	2	Istruzioni di montaggio	Montaggio diretto
----------------	---	-------------------------	-------------------

### Classificazioni

ETIM 8.0	EC000489	ETIM 9.0	EC000489
ETIM 10.0	EC000489	ECLASS 14.0	27-25-03-03
ECLASS 15.0	27-25-03-03		

**Accessori****Collegamenti trasversali**

La distribuzione o la moltiplicazione di un potenziale alle morsettiere adiacenti è realizzata tramite una connessione incrociata. Un ulteriore sforzo di cablaggio può essere facilmente evitato. Anche se i poli sono interrotti, l'affidabilità dei contatti nelle morsettiere è garantita. Il nostro portafoglio offre sistemi di connessione incrociata inseribili e avvitabili per morsettiere modulari.

**Dati generali per l'ordinazione**

Tipo	KISC M3X20.5/10 EK4	Versione	
N. d'ordine	<a href="#">0303000000</a>	Staffa di serraggio, Vite di montaggio, acciaio	
GTIN (EAN)	4008190163686		
CPZ	100 ST		