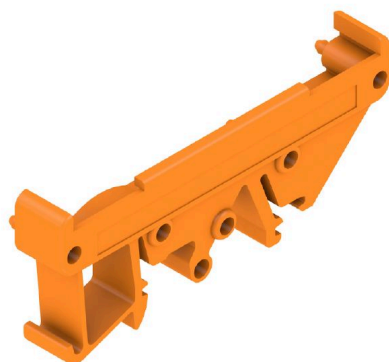


**RF RS 70 RE/A4/O.BEZ OR 1665****Weidmüller Interface GmbH & Co. KG**

Klingenbergstraße 26

D-32758 Detmold

Germany

[www.weidmueller.com](http://www.weidmueller.com)

Il profilo RS 70 è un sistema modulare innestabile per la guida di montaggio che può essere esteso in modo flessibile fino alla lunghezza richiesta. È costituito da sezioni intermedie di varie lunghezze. Opzionalmente con o senza piede di bloccaggio, nonché come piastre terminali con opzione di marcatura integrata. Il PCB viene inserito lateralmente, mentre i piedini di bloccaggio permanentemente integrati consentono un fissaggio stabile.

**Dati generali per l'ordinazione**

Versione	Piede di bloccaggio, RS 70 arancione, Piastra terminale guida di montaggio DIN destra, Larghezza: 13.7 mm
N. d'ordine	<a href="#">0126260000</a>
Tipo	RF RS 70 RE/A4/O.BEZ OR 1665
GTIN (EAN)	4008190178772
CPZ	20 Pieza

## Dati tecnici

## Omologazioni

ROHS	Conforme
------	----------

## Dimensioni e pesi

Profondità	28.55 mm	Profondità (pollici)	1.124 inch
Posizione verticale	70 mm	Altezza (pollici)	2.7559 inch
Altezza minima	32 mm	Larghezza	13.7 mm
Larghezza (pollici)	0.5394 inch	Peso netto	5.55 g

## Conformità ambientale del prodotto

Stato conformità RoHS	Conforme senza esenzione
REACH SVHC	No SVHC superiori a 0,1 wt%

## Dati del materiale

Classe d'infiammabilità UL 94	V-2	Materiale isolante	PA 66
Superficie	non trattato	Materiale di base	PA 66
Comparative Tracking Index (CTI)	600 ≤ CTI		

## Dati generali

Colori	arancione	Grado di protezione	IP00
Tabella dei colori (simile)	RAL 2000	Colabilità	No

## Classificazioni

ETIM 8.0	EC002779	ETIM 9.0	EC002779
ETIM 10.0	EC002779	ECLASS 14.0	27-19-06-02
ECLASS 15.0	27-19-06-02		

LOCKING-FOOT RIGHT

