

STRIPAX 16 ZERT**Weidmüller Interface GmbH & Co. KG**

Klingenbergstraße 26

D-32758 Detmold

Germany

www.weidmueller.com



- Csupaszoló szerszámok automatikus beállítással
- Flexibilis és tömör vezetékekhez
- Ideális választás gépészeti és üzemmérnöki feladatokhoz, vasúti alkalmazásokhoz, szélenergiához, robottechnológiához, robbanásvédelemhez, illetve hajózáshoz, platformok és hajók építéséhez
- A csupaszolási hossz végütközővel állítható
- A befogópofák automatikus nyitása csupaszolás után
- Nincs Fan-Out az egyes vezetékeknél
- Különböző szigetelési vastagságokhoz állítható
- Kettős szigetelésű kábelek két műveleti lépésben, speciális beállítás nélkül
- Nincs holtjáték az önbeálló vágóegységben
- Hosszú élettartam
- Optimalizált ergonómiájú kivitel

Általános rendelési adatok

Változat	Szerszámok, Csupaszoló és vágószerszám
Rendelési szám	9918180000
Típus	STRIPAX 16 ZERT
GTIN (EAN)	4032248371662
Qty.	1 Darab

STRIPAX 16 ZERT

Weidmüller Interface GmbH & Co. KG

Klingenbergstraße 26

D-32758 Detmold

Germany

www.weidmueller.com

Technical data

Méreték és tömegek

Mélység	22 mm	Mélység (coll)	0.8661 inch
Magasság	99 mm	Magasság (coll)	3.8976 inch
Szélesség	190 mm	Szélesség (coll)	7.4803 inch
Nettó tömeg	200 g		

Termékek környezetvédelmi megfelelése

RoHS megfelelési állapot	Nem érintett
REACH SVHC	Lead 7439-92-1
SCIP	cf06c250-ed1e-4a45-9c1b-c5c8cbf13bf0

Műszaki adatok

Árucikk leírása	Csupaszoló szerszám 16 mm ² -es keresztmetszetig
-----------------	---

Csupaszoló szerszámok

Kábeltípus	Hajlékony és merev vezeték PVC szigeteléssel	Vezeték-keresztmetszet (vágási kapacitás)	6 mm ²
Csupaszolási tartomány AWG, max.	6 AWG	Csupaszolási tartomány AWG, min.	10 AWG
Csupaszolási tartomány, min.	6 mm ²	Csupaszolási hossz, max.	25 mm
Szín	narancssárga	Vezeték-keresztmetszet, max.	16 mm ²
Vezeték-keresztmetszet, min.	6 mm ²		

Fontos megjegyzés

Termékinformáció	<ul style="list-style-type: none"> Csupaszoló szerszámok automatikus beállítással Flexibilis és tömör vezetékekhez Ideális választás gépészeti és üzemmérnöki feladatokhoz, vasúti alkalmazásokhoz, szélenergiához, robottechnológiához, robbanásvédelemhez, illetve hajózáshoz, platformok és hajók építéséhez A csupaszolási hossz végütközővel állítható A befogópofák automatikus nyitása csupaszolás után Nincs Fan-Out az egyes vezetékeknel Különböző szigetelési vastagságokhoz állítható Kettős szigetelésű kábelek két műveleti lépésben, speciális beállítás nélkül Nincs holtjáték az önbeálló vágóegységben Hosszú élettartam Optimalizált ergonómiájú kivitel Csupaszoló szerszám PVC kábelekhez
------------------	---

Besorolások

ETIM 8.0	EC002109	ETIM 9.0	EC002109
ETIM 10.0	EC002109	ECLASS 14.0	21-04-37-06
ECLASS 15.0	21-04-37-06		

STRIPAX 16 ZERT

Weidmüller Interface GmbH & Co. KG
Klingenbergstraße 26
D-32758 Detmold
Germany

Drawings

www.weidmueller.com

Felhasználási példa



STRIPAX 16 ZERT

Weidmüller Interface GmbH & Co. KG

Klingenbergstraße 26

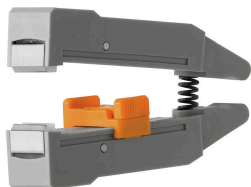
D-32758 Detmold

Germany

www.weidmueller.com

Accessories

Tartozékok/cserealkatrészek



- Csupaszoló szerszámok automatikus beállítással
- Flexibilis és tömör vezetékekhez
- Ideális választás gépészeti és üzemmérnöki feladatokhoz, vasúti alkalmazásokhoz, szélenergiához, robottechnológiához, robbanásvédelemhez, illetve hajózáshoz, platformok és hajók építéséhez
- A csupaszolási hossz végütközővel állítható
- A befogópofák automatikus nyitása csupaszolás után
- Nincs Fan-Out az egyes vezetékeknel
- Különböző szigetelési vastagságokhoz állítható
- Kettős szigetelésű kábelek két műveleti lépésben, speciális beállítás nélkül
- Nincs holtjáték az önbeálló vágóegységben
- Hosszú élettartam
- Optimalizált ergonómiájú kivitel

Általános rendelési adatok

Típus	ERME 16 ² SPX 4	Változat
Rendelési szám	1119040000	Tartozékok, Vágópenge tartó
GTIN (EAN)	4032248948437	
Qty.	1 ST	
Típus	ERTE KLBC SPX 16	Változat
Rendelési szám	2571490000	Tartozékok, Replacement clamping jaw
GTIN (EAN)	4050118582116	
Qty.	1 ST	