

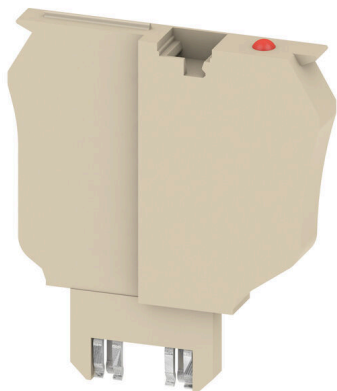
SIHA 1/G20 10-36V**Weidmüller Interface GmbH & Co. KG**

Klingenbergstraße 26

D-32758 Detmold

Germany

www.weidmueller.com



A SIHA biztosítótartó gyorsan át tudja változtatni a bontókapcsot biztosítós kapoccsá: egyszerűen távolítsa el a leválasztó kart, és csatlakoztassa a biztosíték egységet.

Általános rendelési adatok

Változat	Biztosítótartó átvezető modulós sorkapocshoz, sötétbézs, 2.31 A, dugaszolható, V-0, Wemid
Rendelési szám	9537560000
Típus	SIHA 1/G20 10-36V
GTIN (EAN)	4008190125066
Qty.	25 Darab

SIHA 1/G20 10-36V

Weidmüller Interface GmbH & Co. KG
Klingenbergstraße 26
D-32758 Detmold
Germany

www.weidmueller.com

Műszaki adatok

Tanúsítványok

ROHS	Megfelel
------	----------

Méretek és tömegek

Mélység	43.93 mm	Mélység (coll)	1.7295 inch
Magasság	33.38 mm	Magasság (coll)	1.3142 inch
Szélesség	5.95 mm	Szélesség (coll)	0.2343 inch
Nettó tömeg	8.32 g		

Hőmérsékletek

Ambient temperature	-5 °C...40 °C	Üzemi hőmérséklet	-50 °C... 120 °C
Folyamatos üzemi hőmérséklet., min.	-50 °C	Folyamatos üzemi hőmérséklet., max.	120 °C

Termékek környezetvédelmi megfelelése

RoHS megfelelési állapot	Megfelel, kivétellel
RoHS alóli kivétel (ha van/ismert ilyen)	7cl
REACH SVHC	Nincs 0,1 tömeg% feletti SVHC

Anyag adatok

Alapanyag	Wemid	Szigetelőanyag	Wemid
Szín	sötétbézs	UL 94 éghetőségi osztály	V-0

Rendszer specifikációk

Változat	Biztosítóelem	Véglap szükséges	Nem
----------	---------------	------------------	-----

Kiegészítő műszaki adatok

Telepítési útmutató	Közvetlen rögzítés	Felszerelés típusa	Dugaszolt
---------------------	--------------------	--------------------	-----------

Névleges adatok

Névleges feszültség	250 V	Névleges áram	6.3 A
Névleges lökfeszültség	4 kV	Szennyezés súlyossága	3

Rögzíthető vezetékek (névleges csatlakozás)

Csatlakozás típusa	Dugaszolható csatlakozás
--------------------	--------------------------

Általános

Telepítési útmutató	Közvetlen rögzítés	Üzemi hőmérsékleti tartomány, max.	120 °C
---------------------	--------------------	------------------------------------	--------

Besorolások

ETIM 8.0	EC002848	ETIM 9.0	EC002848
ETIM 10.0	EC002848	ECLASS 14.0	27-25-03-90
ECLASS 15.0	27-25-03-90		

