

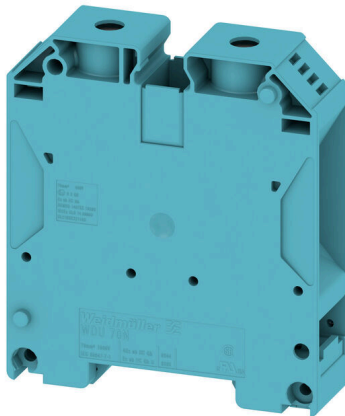
WDU 70N/35 BL**Weidmüller Interface GmbH & Co. KG**

Klingenbergstraße 26

D-32758 Detmold

Germany

www.weidmueller.com

Product image

A kapcsolószekrényekben és berendezésekben egyre több alkatrészt kell egyre kisebb helyen elhelyezni. Az árambetáplálás során egyre nagyobb kihívást jelent a vezetékek csatlakoztatása, különösen, ha nagy keresztmetszetű kábelekről van szó. Csatlakoztatási megoldásaink átfogó kínálata a kihívást jelentő szűk helyek esetén is lehetővé teszi a praktikus huzalozást. A kompakt kialakítás és a kezelés terén jelentkező számos előny révén leegyszerűsítheti, hatékonyabbá és helytakarékosabbá teheti a kapcsolószekrények és a berendezések tápellátását.

Általános rendelési adatok

| | |
|----------------|---|
| Változat | Átvezető sorkapocs, Csavaros csatlakozás, kék, 70 mm ² , 192 A, 1000 V, Csatlakozások száma: 2 |
| Rendelési szám | 9512420000 |
| Típus | WDU 70N/35 BL |
| GTIN (EAN) | 4008190403973 |
| Qty. | 10 Darab |

Műszaki adatok

Tanúsítványok

Jóváhagyások



| | |
|-----------------------------|-----------------------------|
| ROHS | Megfelel |
| UL File Number Search | UL weboldal |
| Tanúsítvány száma (cURus) | E60693 |
| Tanúsítvány száma (cURusEX) | E184763 |

Méreték és tömegek

| | | | |
|---------------------------|-------------|----------------|-------------|
| Mélység | 85 mm | Mélység (coll) | 3.3464 inch |
| Mélység DIN sínnel együtt | 86 mm | Magasság | 75 mm |
| Magasság (coll) | 2.9527 inch | Szélesség | 20.5 mm |
| Szélesség (coll) | 0.8071 inch | Nettó tömeg | 119.73 g |

Hőmérsékletek

| | | | |
|-------------------------------------|----------------|-------------------------------------|----------------|
| Tárolási hőmérséklet | -25 °C...55 °C | Ambient temperature | -60 °C...85 °C |
| Folyamatos üzemi hőmérséklet., min. | -60 °C | Folyamatos üzemi hőmérséklet., max. | 130 °C |

Termékek környezetvédelmi megfelelése

| | |
|--------------------------|-------------------------------------|
| RoHS megfelelési állapot | Megfelel, kivétel nélkül |
| REACH SVHC | Nincs 0,1 tömeg% feletti SVHC |
| Termék karbonlábnyoma | Bölcsőtől a kapuig 1.029 kg CO2 eq. |

PT OKIECEX/ATEX névleges adat

| | | | |
|------------------------------------|--------------------|-------------------------------------|--------------------|
| Tanúsítvány száma (ATEX) | DEMKO14ATEX1338U | Tanúsítvány száma (IECEX) | IECEXULD14.0005U |
| Max. feszültség (ATEX) | 690 V | Áram (ATEX) | 184 A |
| Vezetékkeresztmetszet, max. (ATEX) | 70 mm ² | Max. feszültség (IECEX) | 690 V |
| Áram (IECEX) | 184 A | Vezetékkeresztmetszet, max. (IECEX) | 70 mm ² |
| EN 60079-7 jelölés | Ex eb II C Gb | 2014/34/EU címke | II 2 G D |

Anyag adatok

| | | | |
|--------------------------|-------|------|-----|
| Alapanyag | Wemid | Szín | kék |
| UL 94 éghetőségi osztály | V-0 | | |

Rendszer specifikációk

| | | | |
|------------------------------------|--|-------------------------------|------|
| Változat | Csavaros csatlakozás, Csavarozható keresztösszekötőhöz, zárt állapotban | Véglap szükséges | Nem |
| Potenciálok száma | 1 | Szintek száma | 1 |
| Rögzítési pontok száma szintenként | 2 | Potenciálok száma szintenként | 1 |
| Keresztkötött szintek belül | Nem | PE-csatlakozás | Nem |
| Tartósín | TS 35 | N funkció | Igen |
| PE működés | Nem | PEN funkció | Igen |

WDU 70N/35 BL

Weidmüller Interface GmbH & Co. KG

Klingenbergstraße 26

D-32758 Detmold

Germany

www.weidmueller.com

Műszaki adatok

2 rögzíthető vezeték (H05V/H07V) egyforma keresztmetszettel (névleges csatlakozás)

| | | | |
|---|--------------------|---|--------------------|
| Vezeték csatlakozási keresztmetszet, finomsodratú, érvéghüvelyekkel DIN 46228/1, 2 rögzíthető vezeték, max. | 25 mm ² | Vezeték csatlakozási keresztmetszet, finomsodratú, érvéghüvelyekkel DIN 46228/1, 2 rögzíthető vezeték, min. | 6 mm ² |
| vezeték keresztmetszet, finomsodratú, két rögzíthető vezeték, max. | 25 mm ² | Vezeték csatlakozás keresztmetszet, finomsodratú, két rögzíthető vezeték, min. | 10 mm ² |
| Csatlakoztatott vezeték keresztmetszete, többes, két rögzíthető vezeték, min. | 10 mm ² | | |

CSA névleges adatok

| | | | |
|------------------------------------|-------|----------------------------|-----------------|
| Vezeték keresztmetszet, max. (CSA) | 0 AWG | C feszültség nagyság (CSA) | 600 V |
| C áram nagyság (CSA) | 150 A | Tanúsítvány száma (CSA) | 200039-158 1431 |
| Vezeték keresztmetszet, min. (CSA) | 6 AWG | | |

Kiegészítő műszaki adatok

| | | | |
|---------------------|--------------------|---|------|
| Nyitott oldala | zárt | Hasonló kapcsok száma | 1 |
| Telepítési útmutató | Közvetlen rögzítés | Robbanásbiztonság szempontjából bevizsgált változat | Igen |
| Felszerelés típusa | Felpattintható | | |

Névleges adatok

| | | | |
|--|--------------------|-------------------------|---------------|
| Névleges keresztmetszet | 70 mm ² | Névleges feszültség | 1000 V |
| Névleges DC feszültség | 1000 V | Névleges áram | 192 A |
| Áram maximum vezetékknál | 232 A | Szabványok | IEC 60947-7-1 |
| Fajlagos ellenállás az IEC 60947-7-x szerint | 0.17 mΩ | Névleges lököfeszültség | 8 kV |
| Teljesítményvesztés az IEC 60947-7-x szerint | 6.14 W | Szennyezés súlyossága | 3 |

PE névleges adatok

| | |
|-------------|------|
| PEN funkció | Igen |
|-------------|------|

Rögzíthető vezetékek (kiegészítő csatlakozás)

| | |
|--|----------------------|
| Csatlakozás típusa, kiegészítő csatlakozás | Csavaros csatlakozás |
|--|----------------------|

Rögzíthető vezetékek (névleges csatlakozás)

| | | | |
|--|----------------------|--|--------------------|
| Mérőeszköz, IEC 60947-1 | B11 | Vezeték csatlakozási keresztmetszet AWG, max. | AWG 0 |
| Csatlakozási irány | oldalt | Meghúzási nyomaték, max. | 12 Nm |
| Meghúzási nyomaték, min. | 8 Nm | Csupaszolási hossz | 22 mm |
| Csatlakozás típusa | Csavaros csatlakozás | Csatlakozások száma | 2 |
| Rögzítési tartomány, névleges csatlakozás, max. | 95 mm ² | Rögzítési tartomány, névleges csatlakozás, min. | 16 mm ² |
| Biztosítócsavar | M 8 | Kés mérete | S6 (DIN 6911) |
| Vezeték csatlakozási keresztmetszet AWG, min. | AWG 6 | Vezeték csatlakozási keresztmetszet, finomsodratú, érvéghüvelyekkel és műanyag gallérokkel DIN 46228/4, névleges csatlakozás, max. | 50 mm ² |
| Keresztmetszet csatlakoztatott vezetékhez, finomsodratú, érvéghüvelyekkel és műanyag | 16 mm ² | Vezeték csatlakozási keresztmetszet, finomsodratú, érvéghüvelyekkel DIN 46228/1, névleges csatlakozás, max. | 70 mm ² |

WDU 70N/35 BL

Weidmüller Interface GmbH & Co. KG

Klingenbergstraße 26

D-32758 Detmold

Germany

www.weidmueller.com

Műszaki adatok

gallérokkal DIN 46228/4, névleges csatlakozás, min.

| | | | |
|--|--------------------|---|--------------------|
| Vezeték csatlakozás keresztmetszet, finomsodratú, érvéghüvelyekkel DIN 46228/1, névleges csatlakozás, min. | 16 mm ² | Vezeték csatlakozási keresztmetszet, finomsodratú, max. | 70 mm ² |
| Vezeték csatlakozási keresztmetszet, finomsodratú, min. | 16 mm ² | Vezeték csatlakozási keresztmetszet, többeres, névleges csatlakozás, max. | 95 mm ² |
| Vezeték csatlakozási keresztmetszet, többeres, névleges csatlakozás, min. | 16 mm ² | Vezetékcsatlakozás keresztmetszete, tömör ér, max. névleges csatlakozás | 16 mm ² |
| Vezetékcsatlakozás keresztmetszete, tömör ér, min. névleges csatlakozás | 16 mm ² | Finomsodratú, min. (névleges csatlakozás) | 16 mm ² |

UL névleges adatok

| | | | |
|---|-------|--|--------|
| Vezetékméret, gyári vezetékvezés, max. (cURus) | 0 AWG | Tanúsítvány száma (cURus) | E60693 |
| Vezetékméret, terepi vezetékvezés, min. (cURus) | 6 AWG | Vezetékméret, gyári vezetékvezés, min. (cURus) | 6 AWG |
| C feszültség nagyság (cURus) | 600 V | C áram nagyság (cURus) | 150 A |
| Vezetékméret, terepi vezetékvezés max. (cURus) | 0 AWG | | |

Általános

| | | | |
|---|-------|---------------------|--------------------|
| Vezeték csatlakozási keresztmetszet AWG, max. | AWG 0 | Telepítési útmutató | Közvetlen rögzítés |
| Vezeték csatlakozási keresztmetszet AWG, min. | AWG 6 | Szabványok | IEC 60947-7-1 |
| Tartósín | TS 35 | | |

Besorolások

| | | | |
|-------------|-------------|-------------|-------------|
| ETIM 8.0 | EC000897 | ETIM 9.0 | EC000897 |
| ETIM 10.0 | EC000897 | ECLASS 14.0 | 27-25-01-01 |
| ECLASS 15.0 | 27-25-01-01 | | |

Rajzok



WDU 70N/35 BL

Weidmüller Interface GmbH & Co. KG
Klingenbergstraße 26
D-32758 Detmold
Germany

www.weidmueller.com

Tartozékok

Keresztösszekötő elem

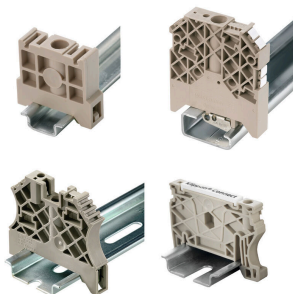


A potenciál elosztása vagy többszörözése a szomszédos sorkapcsokhoz keresztösszekötőn keresztül történik. A további vezetékezés könnyen elkerülhető. Ha a pólusok megtörnek, a sorkapcsok csatlakozása még mindig megbízhatóan megmarad. Portfóliónk moduláris sorkapcsokhoz való dugaszolható és csavarozható keresztösszekötő rendszereket is tartalmaz.

Általános rendelési adatok

| | | |
|----------------|----------------------------|---|
| Típus | WQV 70N/2 | Változat |
| Rendelési szám | 9512240000 | Keresztösszekötő (kapocs), becsavart állapotban, Ezüstszürke, 192 A, Pólusszám: 2, Raszter mm-ben (P): 20.50, Szigetelt: Nem, Szélesség: 9.5 mm |
| GTIN (EAN) | 4008190403928 | |
| Qty. | 5 ST | |
| Típus | WQV 70N/3 | Változat |
| Rendelési szám | 9512250000 | Keresztösszekötő (kapocs), becsavart állapotban, Ezüstszürke, 192 A, Pólusszám: 3, Raszter mm-ben (P): 20.50, Szigetelt: Nem, Szélesség: 9.5 mm |
| GTIN (EAN) | 4008190403935 | |
| Qty. | 5 ST | |
| Típus | WQV 70N/4 | Változat |
| Rendelési szám | 9531290000 | Keresztösszekötő (kapocs), becsavart állapotban, Ezüstszürke, 192 A, Pólusszám: 4, Raszter mm-ben (P): 20.50, Szigetelt: Nem, Szélesség: 9.5 mm |
| GTIN (EAN) | 4008190351243 | |
| Qty. | 5 ST | |

Végbak



A Weidmüller termékválasztékában vannak végbakok, amelyek garantálják az állandó, megbízható rögzítést a kapocssínen és megakadályozzák az elcsúszást. Rendelkezésre állnak csavaros és csavarok nélküli változatok is. A végbakokon jelölési opciók vannak, akár csoportos jelölések részére is, valamint van rajta egy vizsgálódugó tartó is.

Általános rendelési adatok

| | | |
|----------------|----------------------------|--|
| Típus | WEW 35/1 | Változat |
| Rendelési szám | 1059000000 | Végbak, sötétbézs, TS 35, V-2, Wemid, Szélesség: 12 mm, 100 °C |
| GTIN (EAN) | 4008190172282 | |
| Qty. | 50 ST | |

WDU 70N/35 BL

Weidmüller Interface GmbH & Co. KG
 Klingenbergstraße 26
 D-32758 Detmold
 Germany

www.weidmueller.com

Tartozékok

kiegészítő csatlakozás

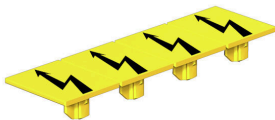


A kiegészítő csatlakozás révén különálló feszültségcsapdát lehet létrehozni. Ez alkalmazható például a vészhelyzeti tápellátásnál a főkapcsoló előtt, vagy egyszerűen egy kiegészítő csatlakozásként az alkalmazásban.

Általános rendelési adatok

| | | |
|----------------|----------------------------|---|
| Típus | WZAD 70N | Változat |
| Rendelési szám | 1964830000 | Segédcsatlakozás (kapocs), 6 mm ² , Csatlakozások száma: 1 |
| GTIN (EAN) | 4032248651474 | |
| Qty. | 5 ST | |

Figyelmeztető takaróburkolat



Villámmal ellátott figyelmeztetések növelik az emberek és gépek biztonságát. Ezeket akkor használják, amikor a külső feszültséget jelezni kell az alkalmazás során.

Általános rendelési adatok

| | | |
|----------------|----------------------------|--|
| Típus | WAD 20 GE WSD | Változat |
| Rendelési szám | 9512260000 | Kapocsjelölés, sárga, Raszter mm-ben (P): 18.00, Nyomatott karakterek: Szimbólumok, vízszintes |
| GTIN (EAN) | 4008190403942 | |
| Qty. | 10 ST | |

Dugókulcs készletek



Imbuszkulcs edzett króm-vanádium-acélból, gyártás a DIN ISO 2936 L (DIN 911) szerint, a felület jó minőségű nemesített kivitelű.

WDU 70N/35 BL

Weidmüller Interface GmbH & Co. KG

Klingenbergstraße 26

D-32758 Detmold

Germany

www.weidmueller.com

Tartozékok

Általános rendelési adatok

| | | |
|----------------|----------------------------|-------------|
| Típus | SKS 2,0-8,0 MR | Változat |
| Rendelési szám | 9008870000 | Imbuszkulcs |
| GTIN (EAN) | 4032248266623 | |
| Qty. | 1 ST | |

Üres



A dekafix (DEK) jelölő univerzálisan használható minden vezetékhez és dugaszolható csatlakozóhoz, valamint elektronikus szerelvényekhez. A rendszer ideális rövid számsorokhoz, és nagy számú készen nyomtatott jelölőt is tartalmaz.

Csíkok egylépéses, gyors felszereléshez. A nyomtatás könnyen olvasható, kontrasztos, és négy szélességben kapható.

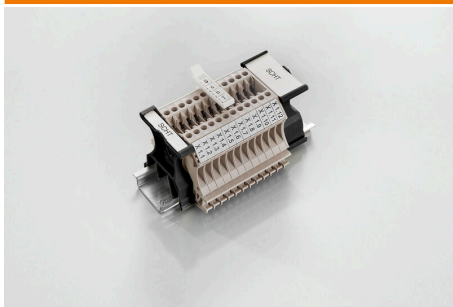
- Használatra kész jelölők nagy választéka
- Csíkok gyors felszereléshez
- Csatlakozójelölők, minden Weidmüller-kábelcsatlakozóhoz alkalmazhatók
- Kaphatók üres MultiCard formátumban, vagy standard nyomtatással

Egyedi nyomtatáshoz: Kérjük, küldje el az M-Print PRO vagy M-Print PRO Online (telepítés nélkül) jelölőszoftverünk fájlját a címkézési előírásokkal.

Általános rendelési adatok

| | | |
|----------------|----------------------------|---|
| Típus | DEK 5/5 MC NE WS | Változat |
| Rendelési szám | 1609801044 | Dekafix, Sorkapocs jelölő, 5 x 5 mm, Raszter mm-ben (P): 5.00 |
| GTIN (EAN) | 4008190397111 | Weidmueller, fehér |
| Qty. | 1000 ST | |
| Típus | WS 12/5 MC NE WS | Változat |
| Rendelési szám | 1609860000 | WS, Sorkapocs jelölő, 12 x 5 mm, Raszter mm-ben (P): 5.00 |
| GTIN (EAN) | 4008190203481 | Weidmueller, Allen-Bradley, fehér |
| Qty. | 720 ST | |

SchT csoportos jelölőtartó



Az SchT 5 S csoportjelölő tartó közvetlenül felpattintható a TS 32 tartósínre (G-sín) vagy a TS 35 tartósínre (sorsorkapocssín). Emiatt a sorkapocs feliratozása a sorkapocstól és annak típusától függetlenül kialakítható. Az SchT 5 és SchT 5 S védelmét ESO 5, STR 5 védőszalagok biztosítják.

Az SchT 7 egy elforgatható csoportos jelölő becsúsztható jelzőlapokhoz, mely minden további nélkül lehetővé teszi a kapocscsavar működtetését.

Az SchT 7 tartalmazza az ESO 7, STR 7 védőszalagot, vagy DEK 5 védelmet.

A becsúsztható címkék és védőszalagok a „Tartozékok” címszó alatt találhatóak.

WDU 70N/35 BL

Weidmüller Interface GmbH & Co. KG
Klingenbergstraße 26
D-32758 Detmold
Germany

www.weidmueller.com

Tartozékok

Általános rendelési adatok

| | | |
|----------------|----------------------------|---|
| Típus | SCHT 7 | Változat |
| Rendelési szám | 0517960000 | SCHT, Sorkapocs jelölő, 39.3 x 8 mm, Raszter mm-ben (P): 7.00 Weidmueller, fehér |
| GTIN (EAN) | 4008190001742 | |
| Qty. | 20 ST | |

ZGB elfordítható csoportos jelölőtartó



A ZGB 15 egy felhajtható csoportos jelölőtartó. A jelölőtartóba dekafix 5 és WS 12/5 csatlakozójelölések, vagy az ESO 15 becsúsztható jelölőlap illeszthető.
A ZGB 30 egy felhajtható csoportos jelölőtartó. A jelölőtartóba dekafix 5 és WS 12/5 csatlakozójelölések, vagy az ESO 7 becsúsztható jelölőlap illeszthető.
A becsúsztható címkék és védőszalagok a „Tartozékok” címszó alatt találhatók.

Általános rendelési adatok

| | | |
|----------------|----------------------------|--|
| Típus | ZGB 15 | Változat |
| Rendelési szám | 1636530000 | Kapocsjelölők, Sorkapocs jelölő, 15 x 7 mm, Raszter mm-ben (P): 5.00 Weidmueller, fehér |
| GTIN (EAN) | 4008190297053 | |
| Qty. | 20 ST | |
| Típus | ZGB 30 | Változat |
| Rendelési szám | 1611930000 | Kapocsjelölők, Sorkapocs jelölő, 32 x 7 mm, Raszter mm-ben (P): 5.00 Weidmueller, fehér |
| GTIN (EAN) | 4008190002251 | |
| Qty. | 20 ST | |

Jelölőtartó



A jelölőtartó lehetőséget kínál további, 5 vagy 5,1 mm beosztású standard jelölők beszerelésére. A sarkított tartók opcionálisan összekapcsolhatók, és a Klippon® Connect moduláris sorkapcsok valamennyi standard jelölőcsatornájába beszerelhetők. A szerelési jelölők típusa a rendeltetési jelöléshordozó adott tartozékai alatt található meg.

Általános rendelési adatok

| | | |
|----------------|----------------------------|-------------------------|
| Típus | BZT 1 WS 10/5 | Változat |
| Rendelési szám | 1805490000 | Tartozékok, Jelölőtartó |
| GTIN (EAN) | 4032248270231 | |
| Qty. | 100 ST | |

WDU 70N/35 BL

Weidmüller Interface GmbH & Co. KG
Klingenbergstraße 26
D-32758 Detmold
Germany

www.weidmueller.com

Tartozékok

| | | |
|----------------|----------------------------|-------------------------|
| Típus | BZT 1 ZA WS 10/5 | Változat |
| Rendelési szám | 1805520000 | Tartozékok, Jelölőtartó |
| GTIN (EAN) | 4032248270248 | |
| Qty. | 100 ST | |

WS 12/5



WS/ DEK

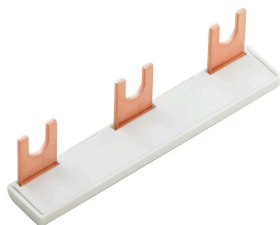
A MultiMark sorkapocsjelölők kétkomponensű, innovatív összetételű anyagot használnak. A jelölő kemény alakkontúrja biztonságosan a helyére pattan a csatlakozón. Az elasztikus felület egyszerűvé teszi a jelölő felszerelését. Ez a speciális lyuggatott anyag lehetővé teszi a szalagok kinyújtását, így alkalmazkodva a kisebb méretbeli különbségekhez, melyek összeadódnak, különösen hosszú sorkapocs-tömböknél. További előny: A felületi anyag kiváló nyomtathatósága garantálja a tartós és kopásálló címkézést. A nyomtató 300 dpi felbontásának köszönhetően a felirat könnyen olvasható. A MultiMark előnyei:

- Kompatibilis a W, Z, P és SAK sorozatú sorkapcsokkal
- Szilárd megtartás és tartós nyomtatás
- A folytonos szalagokkal időt takaríthat meg a felszerelésnél
- Az innovatív kompozit anyagnak köszönhetően egyszerű felszerelés
- Hely a többsoros nyomtatáshoz

Általános rendelési adatok

| | | |
|----------------|----------------------------|---|
| Típus | WS 12/5 MM WS | Változat |
| Rendelési szám | 2007190000 | WS, Sorkapocs jelölő, 12 x 5 mm, Weidmueller, fehér |
| GTIN (EAN) | 4050118392036 | |
| Qty. | 800 ST | |

Keresztösszekötő elem



A potenciál elosztása vagy többszörözése a szomszédos sorkapcsokhoz keresztösszekötőn keresztül történik. A további vezetékvezés könnyen elkerülhető. Ha a pólusok megtörnek, a sorkapcsok csatlakozása még mindig megbízhatóan megmarad. Portfóliónk moduláris sorkapcsokhoz való dugaszolható és csavarozható keresztösszekötő rendszereket is tartalmaz.

Általános rendelési adatok

| | | |
|----------------|----------------------------|--|
| Típus | WQB PEN 70N | Változat |
| Rendelési szám | 1079700000 | Keresztösszekötő (kapocs), becsavart állapotban, Ezüstszürke, 192 A, Pólusszám: 2, Raszter mm-ben (P): 20.50, Szigetelt: Nem, Szélesség: 30,4 mm |
| GTIN (EAN) | 4008190370114 | |
| Qty. | 5 ST | |