

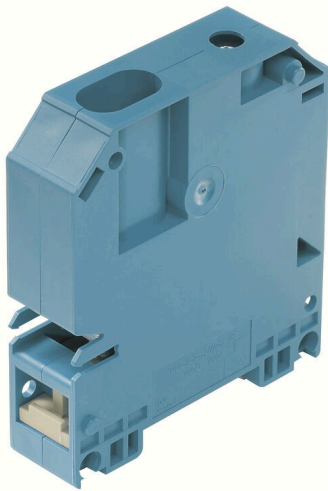
WNT 70N/35**Weidmüller Interface GmbH & Co. KG**

Klingenbergstraße 26

D-32758 Detmold

Germany

www.weidmueller.com

Product image**Épület berendezéseinek vezetése**

Az épületek berendezéseinek vezetékéhez 10×3-as rézsíneken alapuló teljes rendszert kínálunk, amely egymással tökéletesen együttműködő alkatrészekből áll: installációs sorkapcsok, nullvezető sorkapcsok, elosztó sorkapcsok mellett számos különféle tartozék (például gyűjtősínek és gyűjtősíntartók) is részét képezi.

Általános rendelési adatok

| | |
|----------------|---|
| Változat | Nullvezető sorkapcsok, Csavaros csatlakozás, 70, 400 V, 140 A, TS 35, kék |
| Rendelési szám | 9512210000 |
| Típus | WNT 70N/35 |
| GTIN (EAN) | 4008190403898 |
| Qty. | 10 Darab |

Technical data

Tanúsítványok

Jóváhagyások



| | |
|------------------------|-----------------------------|
| ROHS | Megfelel |
| UL File Number Search | UL weboldal |
| Tanúsítvány száma (UR) | E60693 |

Méreték és tömegek

| | | | |
|---------------------------|-------------|----------------|-------------|
| Mélység | 85 mm | Mélység (coll) | 3.3464 inch |
| Mélység DIN sínnel együtt | 86 mm | Magasság | 75 mm |
| Magasság (coll) | 2.9527 inch | Szélesség | 20.5 mm |
| Szélesség (coll) | 0.8071 inch | Nettó tömeg | 138.4 g |

Hőmérsékletek

| | | | |
|-------------------------------------|----------------|-------------------------------------|----------------|
| Tárolási hőmérséklet | -25 °C...55 °C | Ambient temperature | -50 °C...75 °C |
| Folyamatos üzemi hőmérséklet., min. | -50 °C | Folyamatos üzemi hőmérséklet., max. | 120 °C |

Termékek környezetvédelmi megfelelése

| | |
|--|--------------------------------------|
| RoHS megfelelési állapot | Megfelel, kivétellel |
| RoHS alóli kivétel (ha van/ismert ilyen) | 6c |
| REACH SVHC | Lead 7439-92-1 |
| SCIP | c6099607-b1cd-4fc8-8f5b-8c2defa73093 |

Anyag adatok

| | | | |
|--------------------------|-------|------|-----|
| Alapanyag | Wemid | Szín | kék |
| UL 94 éghetőségi osztály | V-0 | | |

Rendszer specifikációk

| | | | |
|------------------------------------|---|-------------------------------|------|
| Változat | Csavaros csatlakozás, gyűjtősín-csatlakozóval 10x3, zárt állapotban | Véglap szükséges | Nem |
| Potenciálok száma | 1 | Szintek száma | 1 |
| Rögzítési pontok száma szintenként | 1 | Potenciálok száma szintenként | 1 |
| Keresztkötött szintek belül | Nem | PE-csatlakozás | Nem |
| Tartósín | TS 35 | N funkció | Igen |
| PE működés | Nem | PEN funkció | Nem |

Kiegészítő műszaki adatok

| | | | |
|---------------------|----------------|---|-----|
| Nyitott oldala | zárt | Hasonló kapcsok száma | 1 |
| Telepítési útmutató | Gyűjtősín | Robbanásbiztonság szempontjából bevizsgált változat | Nem |
| Felszerelés típusa | Felpattintható | | |

Névleges adatok

| | | | |
|-------------------------|--------------------|---------------------|-------|
| Névleges keresztmetszet | 70 mm ² | Névleges feszültség | 400 V |
| Névleges DC feszültség | 400 V | Névleges áram | 140 A |

WNT 70N/35

Weidmüller Interface GmbH & Co. KG

Klingenbergstraße 26

D-32758 Detmold

Germany

www.weidmueller.com

Technical data

| | | | |
|--|---------|-------------------------|-----------------------|
| Áram maximum vezetékknál | 140 A | Szabványok | IEC 60947-7-1 szerint |
| Fajlagos ellenállás az IEC 60947-7-x szerint | 0.17 mΩ | Névleges lökőfeszültség | 6 kV |
| Teljesítményvesztés az IEC 60947-7-x szerint | 6.14 W | Szennyezés súlyossága | 3 |

Rögzíthető vezetékek (kiegészítő csatlakozás)

Vezeték-keresztmetszet, flexibilis és műanyag gallér DIN 46228/1, további csatlakozás, max. 70 mm²

Rögzíthető vezetékek (névleges csatlakozás)

| | | |
|--|------------------------------------|--------------------------|
| Mérőeszköz, IEC 60947-1 | B 11 | |
| Vezeték csatlakozási keresztmetszet AWG, max. | AWG 0 | |
| Csatlakozási irány | oldalt | |
| Meghúzási nyomaték, max. | 12 Nm | |
| Meghúzási nyomaték, min. | 6 Nm | |
| Csupaszolási hossz | 22 mm | |
| Csatlakozás típusa | Csavaros csatlakozás | |
| Csatlakozások száma | 1 | |
| Rögzítési tartomány, névleges csatlakozás, max. | 95 mm ² | |
| Rögzítési tartomány, névleges csatlakozás, min. | 10 mm ² | |
| Biztosítócsavar | M 8 | |
| Kés mérete | S6 (DIN 6911) | |
| Vezeték csatlakozási keresztmetszet AWG, min. | AWG 6 | |
| Vezeték csatlakozási keresztmetszet, finomsodratú, érvéghüvelyekkel és műanyag gallérokkal DIN 46228/4, névleges csatlakozás, max. | 70 mm ² | |
| Keresztmetszet csatlakoztatott vezetékhez, finomsodratú, érvéghüvelyekkel és műanyag gallérokkal DIN 46228/4, névleges csatlakozás, min. | 10 mm ² | |
| Vezeték csatlakozási keresztmetszet, finomsodratú, érvéghüvelyekkel DIN 46228/1, névleges csatlakozás, max. | 70 mm ² | |
| Vezeték csatlakozás keresztmetszet, finomsodratú, érvéghüvelyekkel DIN 46228/1, névleges csatlakozás, min. | 10 mm ² | |
| Vezeték csatlakozási keresztmetszet, finomsodratú, max. | 70 mm ² | |
| Vezeték csatlakozási keresztmetszet, finomsodratú, min. | 10 mm ² | |
| Vezeték csatlakozási keresztmetszet, többeres, névleges csatlakozás, max. | 95 mm ² | |
| Vezeték csatlakozási keresztmetszet, többeres, névleges csatlakozás, min. | 10 mm ² | |
| Vezetékcsatlakozás keresztmetszete, tömör ér, max. névleges csatlakozás | 16 mm ² | |
| Vezetékcsatlakozás keresztmetszete, tömör ér, min. névleges csatlakozás | 10 mm ² | |
| Rögzíthető vezeték | Csatlakozási specifikáció | Csavaros csatlakozás |
| | Vezetékcsatlakozás keresztmetszete | Típus tömör, H05(07) V-U |
| | | min. 10 mm ² |
| | | max. 16 mm ² |

Technical data

| | | | |
|------------------------------------|--------------------|-------------------------|------------|
| érvéghüvely | névleges | 16 mm ² | |
| | | Csupaszolási hossz | min. 22 mm |
| | | | max. 22 mm |
| | | névleges | 22 mm |
| Meghúzási nyomaték | min. | 6 Nm | |
| | max. | 12 Nm | |
| Csatlakozási specifikáció | | Csavaros csatlakozás | |
| Vezetékcsatlakozás keresztmetszete | Típus | sodrott, H07V-R | |
| | min. | 10 mm ² | |
| | max. | 95 mm ² | |
| | névleges | 70 mm ² | |
| érvéghüvely | Csupaszolási hossz | min. | 22 mm |
| | | max. | 22 mm |
| | | névleges | 22 mm |
| | Meghúzási nyomaték | min. | 6 Nm |
| max. | | 12 Nm | |
| Csatlakozási specifikáció | | Csavaros csatlakozás | |
| Vezetékcsatlakozás keresztmetszete | Típus | flexibilis, H05(07) V-K | |
| | min. | 10 mm ² | |
| | max. | 70 mm ² | |
| | névleges | 70 mm ² | |
| érvéghüvely | Csupaszolási hossz | min. | 22 mm |
| | | max. | 22 mm |
| | | névleges | 22 mm |
| | Meghúzási nyomaték | min. | 6 Nm |
| max. | | 12 Nm | |

UL névleges adatok

| | | | |
|---|--------|---|-------|
| Vezetékméret, gyári vezetékezés, max. (UR) | 00 AWG | C áram nagyság (UR) | 175 A |
| C feszültség nagyság (UR) | 600 V | Vezetékméret, gyári vezetékezés, min. (UR) | 6 AWG |
| Tanúsítvány száma (UR) | E60693 | Vezetékméret, terepi vezetékezés, min. (UR) | 6 AWG |
| Vezetékméret, terepi vezetékezés, max. (UR) | 00 AWG | | |

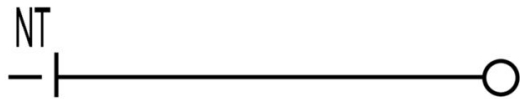
Általános

| | | | |
|---|-------|---------------------|-----------------------|
| Vezeték csatlakozási keresztmetszet AWG, max. | AWG 0 | Telepítési útmutató | Gyűjtősín |
| Vezeték csatlakozási keresztmetszet AWG, min. | AWG 6 | Szabványok | IEC 60947-7-1 szerint |
| Tartósín | TS 35 | | |

Besorolások

| | | | |
|-------------|-------------|-------------|-------------|
| ETIM 8.0 | EC000897 | ETIM 9.0 | EC000897 |
| ETIM 10.0 | EC000897 | ECLASS 14.0 | 27-25-01-11 |
| ECLASS 15.0 | 27-25-01-11 | | |

Drawings



WNT 70N/35

Weidmüller Interface GmbH & Co. KG

Klingenbergstraße 26

D-32758 Detmold

Germany

www.weidmueller.com

Accessories

Véglapok és elválasztólapok



Az elválasztólapok és a zárólemezek a sorkapocsblokkok alapvető tartozékai. Az elválasztólapok optikai és elektromos leválasztást biztosítanak a különböző potenciálok és funkcionális csoportok között, fokozva a biztonságot és átlátható elrendezést teremtve a kapcsolószekrényben. A zárólemezek oldalt lezárják a sorkapocsblokk sort, védelmet nyújtanak az aktív részekkel való érintkezés ellen, és biztosítják a tiszta, stabil lezárást. Mindkét komponens pontosan illeszkedik az adott Weidmüller sorkapocsblokk gyártási sorozathoz, hozzájárulva a biztonságos, szabványos és professzionális huzalozás.

Általános rendelési adatok

| | | |
|----------------|----------------------------|---|
| Típus | WHP 2.5-35N/10X3 BL | Változat |
| Rendelési szám | 1050280000 | Vég- és elválasztó lemezek kapocsokhoz, kék, Magasság: 60 mm, Szélesség: 2 mm, V-0, Wemid |
| GTIN (EAN) | 4008190044640 | |
| Qty. | 20 ST | |

Végbak



A Weidmüller termékválasztékában vannak végbakok, amelyek garantálják az állandó, megbízható rögzítést a kapocssínen és megakadályozzák az elcsúszást. Rendelkezésre állnak csavaros és csavarok nélküli változatok is. A végbakokon jelölési opciók vannak, akár csoportos jelölések részére is, valamint van rajta egy vizsgálódugó tartó is.

Általános rendelési adatok

| | | |
|----------------|----------------------------|--|
| Típus | WEW 35/2 | Változat |
| Rendelési szám | 1061200000 | Végbak, sötétbézs, TS 35, HB, Wemid, Szélesség: 8 mm, 100 °C |
| GTIN (EAN) | 4008190030230 | |
| Qty. | 50 ST | |

Kombinált csavarozó és vágószerszám „Swiftly® CS”

Kombinált vágó/csúpaszó szerszám: Swiftly® CS és Swiftly® CS készlet max. 1,5 mm² tömör és 2,5 mm² flexibilis méretű rézkábelek krimpelésmentes munkákhoz.

WNT 70N/35

Weidmüller Interface GmbH & Co. KG
Klingenbergstraße 26
D-32758 Detmold
Germany

www.weidmueller.com

Accessories

Általános rendelési adatok

| | | |
|----------------|----------------------------|--|
| Típus | SWIFTY CS SET | Változat |
| Rendelési szám | 9006060000 | Vágó-csavarozó szerszám, Egykezes vágószerszám |
| GTIN (EAN) | 4032248257638 | |
| Qty. | 1 ST | |

Lapos csavarhúzó



Hornyos csavarhúzó lekerekített pengével SD DIN 5265, ISO 2380/2, behajtó a DIN 5264, ISO 2380/1 szerint.
Chrom Top hegy, SoftFinish markolat

Általános rendelési adatok

| | | |
|----------------|----------------------------|------------------------|
| Típus | SDS 1.0X5.5X150 | Változat |
| Rendelési szám | 9008350000 | Csavarhúzó, Csavarhúzó |
| GTIN (EAN) | 4032248056316 | |
| Qty. | 1 ST | |

Gyűjtősínek



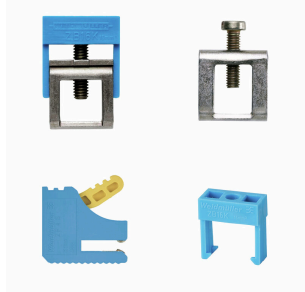
Különböző anyagú gyűjtősíneinkkel és kapcsolódó tartozékainkkal a lehető legkisebb telepítési helyen csatlakoztathatja a vezetékeket. Az alkalmazástól függően a potenciálok összegyűjthetők, eloszthatók vagy csökkenthetők.

Általános rendelési adatok

| | | |
|----------------|----------------------------|---|
| Típus | SSCH 10X3X1000 CU/SN | Változat |
| Rendelési szám | 0348900000 | Gyűjtősín (kapocs), ezüst, Magasság: 1000 mm, Mélység: 3 mm, Vörösréz |
| GTIN (EAN) | 4008190024802 | |
| Qty. | 25 M | |

Accessories

Gyűjtősín-csatlakozások



A Weidmüller különböző gyűjtősínrendszerekhez való leágazókapcsokat kínál. Az alkalmazástól függően megkülönböztethetünk szigetelt és szigetelés nélküli leágazókapcsokat.

Általános rendelési adatok

| | | |
|----------------|----------------------------|------------------------------------|
| Típus | ZB 4 | Változat |
| Rendelési szám | 0316500000 | Érintkező (gyűjtősínes csatlakozó) |
| GTIN (EAN) | 4008190061999 | |
| Qty. | 50 ST | |
| Típus | ZB 16 ZKSC | Változat |
| Rendelési szám | 0316600000 | Érintkező (gyűjtősínes csatlakozó) |
| GTIN (EAN) | 4008190145989 | |
| Qty. | 50 ST | |
| Típus | ZB 35/M6X16 | Változat |
| Rendelési szám | 0266500000 | Érintkező (gyűjtősínes csatlakozó) |
| GTIN (EAN) | 4008190102814 | |
| Qty. | 20 ST | |

Üres



A dekafix (DEK) jelölő univerzálisan használható minden vezetékhez és dugaszolható csatlakozóhoz, valamint elektronikus szerelvényekhez. A rendszer ideális rövid számsorokhoz, és nagy számú készen nyomtatott jelölőt is tartalmaz.

Csíkok egy lépéses, gyors felszereléshez. A nyomtatás könnyen olvasható, kontrasztos, és négy szélességben kapható.

- Használatra kész jelölők nagy választéka
- Csíkok gyors felszereléshez
- Csatlakozójelölők, minden Weidmüller-kábelcsatlakozóhoz alkalmazhatók
- Kaphatók üres MultiCard formátumban, vagy standard nyomtatással

Egyedi nyomtatáshoz: Kérjük, küldje el az M-Print PRO vagy M-Print PRO Online (telepítés nélkül) jelölőszoftverünk fájlját a címkézési előírásokkal.

Általános rendelési adatok

| | | |
|----------------|----------------------------|---|
| Típus | DEK 5/5 MC NE WS | Változat |
| Rendelési szám | 1609801044 | Dekafix, Sorkapocs jelölő, 5 x 5 mm, Raszter mm-ben (P): 5.00 |
| GTIN (EAN) | 4008190397111 | Weidmueller, fehér |
| Qty. | 1000 ST | |

WNT 70N/35

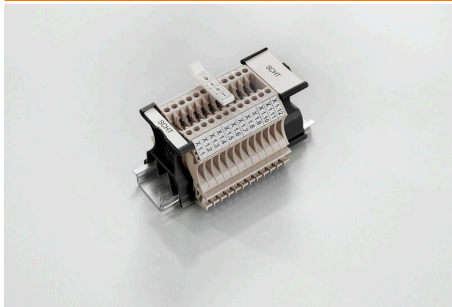
Weidmüller Interface GmbH & Co. KG
Klingenbergstraße 26
D-32758 Detmold
Germany

www.weidmueller.com

Accessories

| | | |
|----------------|----------------------------|---|
| Típus | WS 12/5 MC NE WS | Változat |
| Rendelési szám | 1609860000 | WS, Sorkapocs jelölő, 12 x 5 mm, Raszter mm-ben (P): 5.00 |
| GTIN (EAN) | 4008190203481 | Weidmueller, Allen-Bradley, fehér |
| Qty. | 720 ST | |

SchT csoportos jelölőtartó



Az SchT 5 S csoportjelölő tartó közvetlenül felpattintható a TS 32 tartósínre (G-sín) vagy a TS 35 tartósínre (sorsorkapocssín). Emiatt a sorkapocs feliratozása a sorkapocstól és annak típusától függetlenül kialakítható. Az SchT 5 és SchT 5 S védelmét ESO 5, STR 5 védőszalagok biztosítják. Az SchT 7 egy elforgatható csoportos jelölő becsúsztható jelzőlapokhoz, mely minden további nélkül lehetővé teszi a kapocscsavar működtetését. Az SchT 7 tartalmazza az ESO 7, STR 7 védőszalagot, vagy DEK 5 védelmet. A becsúsztható címkék és védőszalagok a „Tartozékok” címszó alatt találhatóak.

Általános rendelési adatok

| | | |
|----------------|----------------------------|---|
| Típus | SCHT 7 | Változat |
| Rendelési szám | 0517960000 | SCHT, Sorkapocs jelölő, 39.3 x 8 mm, Raszter mm-ben (P): 7.00 |
| GTIN (EAN) | 4008190001742 | Weidmueller, fehér |
| Qty. | 20 ST | |

ZGB elfordítható csoportos jelölőtartó



A ZGB 15 egy felhajtható csoportos jelölőtartó. A jelölőtartóba dekafix 5 és WS 12/5 csatlakozójelölések, vagy az ESO 15 becsúsztható jelölőlap illeszthető. A ZGB 30 egy felhajtható csoportos jelölőtartó. A jelölőtartóba dekafix 5 és WS 12/5 csatlakozójelölések, vagy az ESO 7 becsúsztható jelölőlap illeszthető. A becsúsztható címkék és védőszalagok a „Tartozékok” címszó alatt találhatóak.

Általános rendelési adatok

| | | |
|----------------|----------------------------|---|
| Típus | ZGB 15 | Változat |
| Rendelési szám | 1636530000 | Kapocsjelölők, Sorkapocs jelölő, 15 x 7 mm, Raszter mm-ben (P): 5.00 Weidmueller, fehér |
| GTIN (EAN) | 4008190297053 | |
| Qty. | 20 ST | |
| Típus | ZGB 30 | Változat |
| Rendelési szám | 1611930000 | Kapocsjelölők, Sorkapocs jelölő, 32 x 7 mm, Raszter mm-ben (P): 5.00 Weidmueller, fehér |
| GTIN (EAN) | 4008190002251 | |
| Qty. | 20 ST | |

WNT 70N/35

Weidmüller Interface GmbH & Co. KG

Klingenbergstraße 26

D-32758 Detmold

Germany

www.weidmueller.com

Accessories

Jelölőtartó



A jelölőtartó lehetőséget kínál további, 5 vagy 5,1 mm beosztású standard jelölők beszerelésére. A sarkított tartók opcionálisan összekapcsolhatók, és a Klippon® Connect moduláris sorkapcsok valamennyi standard jelölőcsatornájába beszerelhetők. A szerelési jelölők típusa a rendeltetési jelöléshordozó adott tartozékai alatt található meg.

Általános rendelési adatok

| | | |
|----------------|----------------------------|-------------------------|
| Típus | BZT 1 WS 10/5 | Változat |
| Rendelési szám | 1805490000 | Tartozékok, Jelölőtartó |
| GTIN (EAN) | 4032248270231 | |
| Qty. | 100 ST | |
| Típus | BZT 1 ZA WS 10/5 | Változat |
| Rendelési szám | 1805520000 | Tartozékok, Jelölőtartó |
| GTIN (EAN) | 4032248270248 | |
| Qty. | 100 ST | |

WS 12/5



WS/ DEK

A MultiMark sorkapocsjelölők kétkomponensű, innovatív összetételű anyagot használnak. A jelölő kemény alapkontúrja biztonságosan a helyére pattan a csatlakozón. Az elasztikus felület egyszerűvé teszi a jelölő felszerelését. Ez a speciális lyuggatott anyag lehetővé teszi a szalagok kinyújtását, így alkalmazkodva a kisebb méretbeli különbségekhez, melyek összeadódnak, különösen hosszú sorkapocs-tömböknél. További előny: A felületi anyag kiváló nyomtathatósága garantálja a tartós és kopásálló címkézést. A nyomtató 300 dpi felbontásának köszönhetően a felirat könnyen olvasható.

A MultiMark előnyei:

- Kompatibilis a W, Z, P és SAK sorozatú sorkapcsokkal
- Szilárd megtartás és tartós nyomtatás
- A folytonos szalagokkal időt takaríthat meg a felszerelésnél
- Az innovatív kompozit anyagnak köszönhetően egyszerű felszerelés
- Hely a többsoros nyomtatáshoz

Általános rendelési adatok

| | | |
|----------------|----------------------------|---|
| Típus | WS 12/5 MM WS | Változat |
| Rendelési szám | 2007190000 | WS, Sorkapocs jelölő, 12 x 5 mm, Weidmueller, fehér |
| GTIN (EAN) | 4050118392036 | |
| Qty. | 800 ST | |