

WDU 70N/35

Weidmüller Interface GmbH & Co. KG

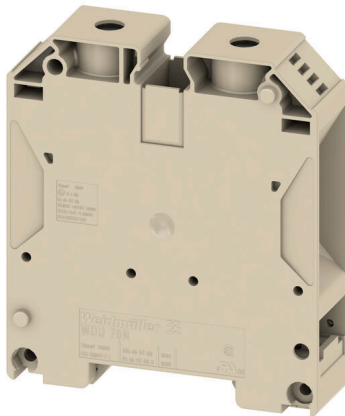
Klingenbergstraße 26

D-32758 Detmold

Germany

www.weidmueller.com

Product image



A kapcsolószekrényekben és berendezésekben egyre több alkatrészt kell egyre kisebb helyen elhelyezni. Az árambetáplálás során egyre nagyobb kihívást jelent a vezetékek csatlakoztatása, különösen, ha nagy keresztmetszetű kábelekről van szó. Csatlakoztatási megoldásaink átfogó kínálata a kihívást jelentő szűk helyek esetén is lehetővé teszi a praktikus huzalozást. A kompakt kialakítás és a kezelés terén jelentkező számos előny révén leegyszerűsítheti, hatékonyabbá és helytakarékosabbá teheti a kapcsolószekrények és a berendezések tápellátását.

Általános rendelési adatok

Változat	Átvezető sorkapocs, Csavaros csatlakozás, sötétbézs, 70 mm ² , 192 A, 1000 V, Csatlakozások száma: 2
Rendelési szám	9512190000
Típus	WDU 70N/35
GTIN (EAN)	4008190403874
Qty.	10 Darab

Műszaki adatok

Tanúsítványok

Jóváhagyások



ROHS	Megfelel
UL File Number Search	UL weboldal
Tanúsítvány száma (cURus)	E60693
Tanúsítvány száma (cURusEX)	E184763

Méretetek és tömegek

Mélység	85 mm	Mélység (coll)	3.3464 inch
Mélység DIN sínnel együtt	86 mm	Magasság	75 mm
Magasság (coll)	2.9527 inch	Szélesség	20.5 mm
Szélesség (coll)	0.8071 inch	Nettó tömeg	118.93 g

Hőmérsékletek

Tárolási hőmérséklet	-25 °C...55 °C	Ambient temperature	-60 °C...85 °C
Folyamatos üzemi hőmérséklet., min.	-60 °C	Folyamatos üzemi hőmérséklet., max.	130 °C

Termékek környezetvédelmi megfelelése

RoHS megfelelési állapot	Megfelel, kivétel nélkül
REACH SVHC	Nincs 0,1 tömeg% feletti SVHC
Termék karbonlábnyoma	Bölcsőtől a kapuig 1.041 kg CO2 eq.

PT OKIECEX/ATEX névleges adat

Tanúsítvány száma (ATEX)	DEMKO14ATEX1338U	Tanúsítvány száma (IECEX)	IECEXULD14.0005U
Max. feszültség (ATEX)	690 V	Áram (ATEX)	184 A
Vezetékkeresztmetszet, max. (ATEX)	70 mm ²	Max. feszültség (IECEX)	690 V
Áram (IECEX)	184 A	Vezetékkeresztmetszet, max. (IECEX)	70 mm ²
EN 60079-7 jelölés	Ex eb II C Gb	2014/34/EU címke	II 2 G D

Anyag adatok

Alapanyag	Wemid	Szín	sötétbézs
UL 94 éghetőségi osztály	V-0		

Rendszer specifikációk

Változat	Csavaros csatlakozás, Csavarozható keresztösszekötőhöz, zárt állapotban	Véglap szükséges	Nem
Potenciálok száma	1	Szintek száma	1
Rögzítési pontok száma szintenként	2	Potenciálok száma szintenként	1
Keresztkötött szintek belül	Nem	PE-csatlakozás	Nem
Tartósín	TS 35	N funkció	Nem
PE működés	Nem	PEN funkció	Igen

Műszaki adatok

2 rögzíthető vezeték (H05V/H07V) egyforma keresztmetszettel (névleges csatlakozás)

Vezeték csatlakozási keresztmetszet, finomsodratú, érvéghüvelyekkel DIN 46228/1, 2 rögzíthető vezeték, max.	25 mm ²	Vezeték csatlakozási keresztmetszet, finomsodratú, érvéghüvelyekkel DIN 46228/1, 2 rögzíthető vezeték, min.	6 mm ²
vezeték keresztmetszet, finomsodratú, két rögzíthető vezeték, max.	25 mm ²	Vezeték csatlakozás keresztmetszet, finomsodratú, két rögzíthető vezeték, min.	10 mm ²
Csatlakoztatott vezeték keresztmetszete, többeres, két rögzíthető vezeték, max.	25 mm ²	Csatlakoztatott vezeték keresztmetszete, többeres, két rögzíthető vezeték, min.	10 mm ²

CSA névleges adatok

Vezeték keresztmetszet, max. (CSA)	0 AWG	C feszültség nagyság (CSA)	600 V
C áram nagyság (CSA)	150 A	Tanúsítvány száma (CSA)	200039-158 1431
Vezeték keresztmetszet, min. (CSA)	6 AWG		

Kiegészítő műszaki adatok

Nyitott oldala	zárt	Hasonló kapcsok száma	1
Telepítési útmutató	Közvetlen rögzítés	Robbanásbiztonság szempontjából bevizsgált változat	Igen
Felszerelés típusa	Felpattintható		

Névleges adatok

Névleges keresztmetszet	70 mm ²	Névleges feszültség	1000 V
Névleges DC feszültség	1000 V	Névleges áram	192 A
Áram maximum vezetékknál	232 A	Szabványok	IEC 60947-7-1
Fajlagos ellenállás az IEC 60947-7-x szerint	0.17 mΩ	Névleges lököfeszültség	8 kV
Teljesítményvesztés az IEC 60947-7-x szerint	6.14 W	Szennyezés súlyossága	3

PE névleges adatok

PEN funkció	Igen
-------------	------

Rögzíthető vezetékek (kiegészítő csatlakozás)

Csatlakozás típusa, kiegészítő csatlakozás	Csavaros csatlakozás
--	----------------------

Rögzíthető vezetékek (névleges csatlakozás)

Mérőeszköz, IEC 60947-1	B11	Vezeték csatlakozási keresztmetszet AWG, max.	AWG 0
Csatlakozási irány	oldalt	Meghúzási nyomaték, max.	12 Nm
Meghúzási nyomaték, min.	8 Nm	Csupaszolási hossz	22 mm
Csatlakozás típusa	Csavaros csatlakozás	Csatlakozások száma	2
Rögzítési tartomány, névleges csatlakozás, max.	95 mm ²	Rögzítési tartomány, névleges csatlakozás, min.	16 mm ²
Biztosítócsavar	M 8	Kés mérete	S6 (DIN 6911)
Vezeték csatlakozási keresztmetszet AWG, min.	AWG 6	Vezeték csatlakozási keresztmetszet, finomsodratú, érvéghüvelyekkel és műanyag gallérokkel DIN 46228/4, névleges csatlakozás, max.	50 mm ²
Keresztmetszet csatlakoztatott vezetékhez, finomsodratú, érvéghüvelyekkel és műanyag	16 mm ²	Vezeték csatlakozási keresztmetszet, finomsodratú, érvéghüvelyekkel DIN 46228/1, névleges csatlakozás, max.	70 mm ²

WDU 70N/35

Weidmüller Interface GmbH & Co. KG

Klingenbergstraße 26

D-32758 Detmold

Germany

www.weidmueller.com

Műszaki adatok

gallérokkal DIN 46228/4, névleges csatlakozás, min.

Vezeték csatlakozás keresztmetszet, finomsodratú, érvéghüvelyekkel DIN 46228/1, névleges csatlakozás, min. 16 mm²Vezeték csatlakozási keresztmetszet, finomsodratú, min. 16 mm²Vezeték csatlakozási keresztmetszet, többeres, névleges csatlakozás, min. 16 mm²Vezetékcsatlakozás keresztmetszete, tömör ér, min. névleges csatlakozás 16 mm²Vezeték csatlakozási keresztmetszet, finomsodratú, max. 70 mm²Vezeték csatlakozási keresztmetszet, többeres, névleges csatlakozás, max. 95 mm²Vezetékcsatlakozás keresztmetszete, tömör ér, max. névleges csatlakozás 16 mm²Finomsodratú, min. (névleges csatlakozás) 16 mm²

UL névleges adatok

Vezetékméret, gyári vezetékvezés, max. (cURus) 0 AWG

Vezetékméret, terepi vezetékvezés, min. (cURus) 6 AWG

C feszültség nagyság (cURus) 600 V

Vezetékméret, terepi vezetékvezés max. (cURus) 0 AWG

Tanúsítvány száma (cURus) E60693

Vezetékméret, gyári vezetékvezés, min. (cURus) 6 AWG

C áram nagyság (cURus) 150 A

Általános

Vezeték csatlakozási keresztmetszet AWG, max. AWG 0

Vezeték csatlakozási keresztmetszet AWG, min. AWG 6

Tartósín TS 35

Telepítési útmutató Közvetlen rögzítés

Szabványok IEC 60947-7-1

Besorolások

ETIM 8.0 EC000897

ETIM 10.0 EC000897

ECLASS 15.0 27-25-01-01

ETIM 9.0 EC000897

ECLASS 14.0 27-25-01-01

Rajzok



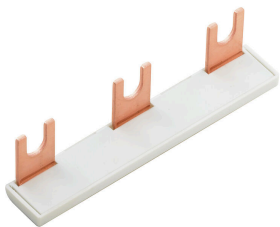
WDU 70N/35

Weidmüller Interface GmbH & Co. KG
Klingenbergstraße 26
D-32758 Detmold
Germany

www.weidmueller.com

Tartozékok

Keresztösszekötő elem



A potenciál elosztása vagy többszörözése a szomszédos sorkapcsokhoz keresztösszekötőn keresztül történik. A további vezetékezés könnyen elkerülhető. Ha a pólusok megtörnek, a sorkapcsok csatlakozása még mindig megbízhatóan megmarad. Portfólióink moduláris sorkapcsokhoz való dugaszolható és csavarozható keresztösszekötő rendszereket is tartalmaz.

Általános rendelési adatok

Típus	WQV 70N/2	Változat
Rendelési szám	9512240000	Keresztösszekötő (kapocs), becsavart állapotban, Ezüstszürke, 192 A, Pólusszám: 2, Raszter mm-ben (P): 20.50, Szigetelt: Nem, Szélesség: 9.5 mm
GTIN (EAN)	4008190403928	
Qty.	5 ST	
Típus	WQV 70N/3	Változat
Rendelési szám	9512250000	Keresztösszekötő (kapocs), becsavart állapotban, Ezüstszürke, 192 A, Pólusszám: 3, Raszter mm-ben (P): 20.50, Szigetelt: Nem, Szélesség: 9.5 mm
GTIN (EAN)	4008190403935	
Qty.	5 ST	
Típus	WQV 70N/4	Változat
Rendelési szám	9531290000	Keresztösszekötő (kapocs), becsavart állapotban, Ezüstszürke, 192 A, Pólusszám: 4, Raszter mm-ben (P): 20.50, Szigetelt: Nem, Szélesség: 9.5 mm
GTIN (EAN)	4008190351243	
Qty.	5 ST	

Végbak



A Weidmüller termékválasztékában vannak végbakok, amelyek garantálják az állandó, megbízható rögzítést a kapocsín és megakadályozzák az elcsúszást. Rendelkezésre állnak csavaros és csavarok nélküli változatok is. A végbakokon jelölési opciók vannak, akár csoportos jelölések részére is, valamint van rajta egy vizsgálódugó tartó is.

Általános rendelési adatok

Típus	WEW 35/1	Változat
Rendelési szám	1059000000	Végbak, sötétbézs, TS 35, V-2, Wemid, Szélesség: 12 mm, 100 °C
GTIN (EAN)	4008190172282	
Qty.	50 ST	

Tartozékok

kiegészítő csatlakozás

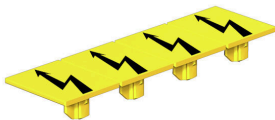


A kiegészítő csatlakozás révén különálló feszültségcsapdát lehet létrehozni. Ez alkalmazható például a vészhelyzeti tápellátásnál a főkapcsoló előtt, vagy egyszerűen egy kiegészítő csatlakozásként az alkalmazásban.

Általános rendelési adatok

Típus	WZAD 70N	Változat
Rendelési szám	1964830000	Segédcsatlakozás (kapocs), 6 mm ² , Csatlakozások száma: 1
GTIN (EAN)	4032248651474	
Qty.	5 ST	

Figyelmeztető takaróburkolat



Villámmal ellátott figyelmeztetések növelik az emberek és gépek biztonságát. Ezeket akkor használják, amikor a külső feszültséget jelezni kell az alkalmazás során.

Általános rendelési adatok

Típus	WAD 20 GE WSD	Változat
Rendelési szám	9512260000	Kapocsjelölés, sárga, Raszter mm-ben (P): 18.00, Nyomatott karakterek: Szimbólumok, vízszintes
GTIN (EAN)	4008190403942	
Qty.	10 ST	

Dugókulcs készletek



Imbuszkulcs edzett króm-vanádium-acélból, gyártás a DIN ISO 2936 L (DIN 911) szerint, a felület jó minőségű nemesített kivitelű.

Tartozékok

Általános rendelési adatok

Típus	SKS 2,0-8,0 MR	Változat
Rendelési szám	9008870000	Imbuszkulcs
GTIN (EAN)	4032248266623	
Qty.	1 ST	

Üres



A dekafix (DEK) jelölő univerzálisan használható minden vezetékhez és dugaszolható csatlakozóhoz, valamint elektronikus szerelvényekhez. A rendszer ideális rövid számsorokhoz, és nagy számú készen nyomtatott jelölőt is tartalmaz.

Csíkok egylépéses, gyors felszereléshez. A nyomtatás könnyen olvasható, kontrasztos, és négy szélességben kapható.

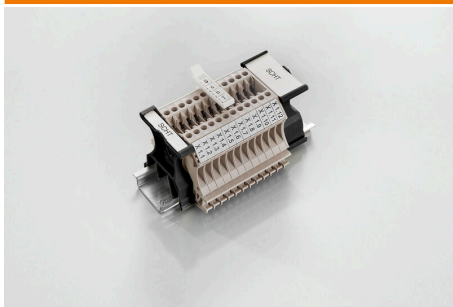
- Használatra kész jelölők nagy választéka
- Csíkok gyors felszereléshez
- Csatlakozójelölők, minden Weidmüller-kábelcsatlakozóhoz alkalmazhatók
- Kaphatók üres MultiCard formátumban, vagy standard nyomtatással

Egyedi nyomtatáshoz: Kérjük, küldje el az M-Print PRO vagy M-Print PRO Online (telepítés nélkül) jelölőszoftverünk fájlját a címkézési előírásokkal.

Általános rendelési adatok

Típus	DEK 5/5 MC NE WS	Változat
Rendelési szám	1609801044	Dekafix, Sorkapocs jelölő, 5 x 5 mm, Raszter mm-ben (P): 5.00
GTIN (EAN)	4008190397111	Weidmueller, fehér
Qty.	1000 ST	
Típus	WS 12/5 MC NE WS	Változat
Rendelési szám	1609860000	WS, Sorkapocs jelölő, 12 x 5 mm, Raszter mm-ben (P): 5.00
GTIN (EAN)	4008190203481	Weidmueller, Allen-Bradley, fehér
Qty.	720 ST	

SchT csoportos jelölőtartó



Az SchT 5 S csoportjelölő tartó közvetlenül felpattintható a TS 32 tartósínre (G-sín) vagy a TS 35 tartósínre (sorsorkapocssín). Emiatt a sorkapocs feliratozása a sorkapocstól és annak típusától függetlenül kialakítható. Az SchT 5 és SchT 5 S védelmét ESO 5, STR 5 védőszalagok biztosítják.

Az SchT 7 egy elforgatható csoportos jelölő becsúsztható jelzőlapokhoz, mely minden további nélkül lehetővé teszi a kapocscsavar működtetését.

Az SchT 7 tartalmazza az ESO 7, STR 7 védőszalagot, vagy DEK 5 védelmet.

A becsúsztható címkék és védőszalagok a „Tartozékok” címszó alatt találhatók.

Tartozékok

Általános rendelési adatok

Típus	SCHT 7	Változat
Rendelési szám	0517960000	SCHT, Sorkapocs jelölő, 39.3 x 8 mm, Raszter mm-ben (P): 7.00 Weidmueller, fehér
GTIN (EAN)	4008190001742	
Qty.	20 ST	

ZGB elfordítható csoportos jelölőtartó



A ZGB 15 egy felhajtható csoportos jelölőtartó. A jelölőtartóba dekafix 5 és WS 12/5 csatlakozójelölések, vagy az ESO 15 becsúsztatható jelölőlap illeszthető.

A ZGB 30 egy felhajtható csoportos jelölőtartó. A jelölőtartóba dekafix 5 és WS 12/5 csatlakozójelölések, vagy az ESO 7 becsúsztatható jelölőlap illeszthető.

A becsúsztatható címkék és védőszalagok a „Tartozékok” címszó alatt találhatóak.

Általános rendelési adatok

Típus	ZGB 15	Változat
Rendelési szám	1636530000	Kapocsjelölők, Sorkapocs jelölő, 15 x 7 mm, Raszter mm-ben (P): 5.00 Weidmueller, fehér
GTIN (EAN)	4008190297053	
Qty.	20 ST	
Típus	ZGB 30	Változat
Rendelési szám	1611930000	Kapocsjelölők, Sorkapocs jelölő, 32 x 7 mm, Raszter mm-ben (P): 5.00 Weidmueller, fehér
GTIN (EAN)	4008190002251	
Qty.	20 ST	

Jelölőtartó



A jelölőtartó lehetőséget kínál további, 5 vagy 5,1 mm beosztású standard jelölők beszerelésére. A sarkított tartók opcionálisan összekapcsolhatók, és a Klippon® Connect moduláris sorkapcsok valamennyi standard jelölőcsatornájába beszerelhetők. A szerelési jelölők típusa a rendeltetési jelöléshordozó adott tartozékai alatt található meg.

Általános rendelési adatok

Típus	BZT 1 WS 10/5	Változat
Rendelési szám	1805490000	Tartozékok, Jelölőtartó
GTIN (EAN)	4032248270231	
Qty.	100 ST	

WDU 70N/35

Weidmüller Interface GmbH & Co. KG
Klingenbergstraße 26
D-32758 Detmold
Germany

www.weidmueller.com

Tartozékok

Típus	BZT 1 ZA WS 10/5	Változat
Rendelési szám	1805520000	Tartozékok, Jelölőtartó
GTIN (EAN)	4032248270248	
Qty.	100 ST	

WS 12/5



WS/ DEK

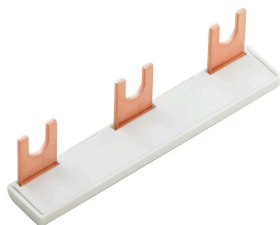
A MultiMark sorkapocsjelölők kétkomponensű, innovatív összetételű anyagot használnak. A jelölő kemény alapkötője biztonságosan a helyére pattan a csatlakozón. Az elasztikus felület egyszerűvé teszi a jelölő felszerelését. Ez a speciális lyuggatott anyag lehetővé teszi a szalagok kinyújtását, így alkalmazkodva a kisebb méretbeli különbségekhez, melyek összeadódhatnak, különösen hosszú sorkapocs-tömböknél. További előny: A felületi anyag kiváló nyomtathatósága garantálja a tartós és kopásálló címkézést. A nyomtató 300 dpi felbontásának köszönhetően a felirat könnyen olvasható. A MultiMark előnyei:

- Kompatibilis a W, Z, P és SAK sorozatú sorkapcsokkal
- Szilárd megtartás és tartós nyomtatás
- A folytonos szalagokkal időt takaríthat meg a felszerelésnél
- Az innovatív kompozit anyagnak köszönhetően egyszerű felszerelés
- Hely a többsoros nyomtatáshoz

Általános rendelési adatok

Típus	WS 12/5 MM WS	Változat
Rendelési szám	2007190000	WS, Sorkapocs jelölő, 12 x 5 mm, Weidmueller, fehér
GTIN (EAN)	4050118392036	
Qty.	800 ST	

Keresztösszekötő elem



A potenciál elosztása vagy többszörözése a szomszédos sorkapcsokhoz keresztösszekötőn keresztül történik. A további vezetékvezés könnyen elkerülhető. Ha a pólusok megtörnek, a sorkapcsok csatlakozása még mindig megbízhatóan megmarad. Portfóliónk moduláris sorkapcsokhoz való dugaszolható és csavarozható keresztösszekötő rendszereket is tartalmaz.

Általános rendelési adatok

Típus	WQB PEN 70N	Változat
Rendelési szám	1079700000	Keresztösszekötő (kapocs), becsavart állapotban, Ezüstszürke, 192 A, Pólusszám: 2, Raszter mm-ben (P): 20.50, Szigetelt: Nem, Szélesség: 30,4 mm
GTIN (EAN)	4008190370114	
Qty.	5 ST	