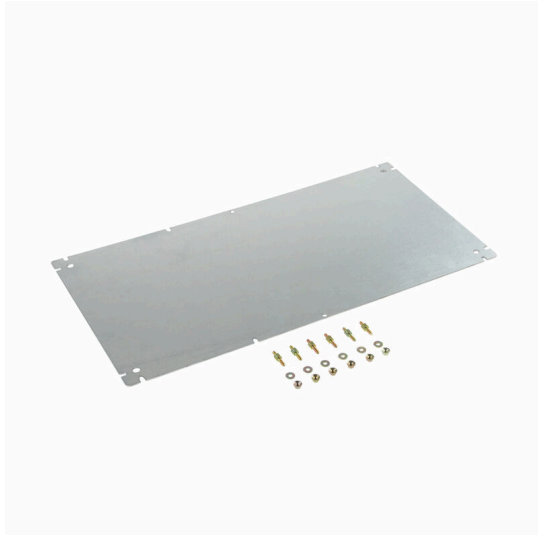


MP TBF 56/30**Weidmüller Interface GmbH & Co. KG**

Klingenbergstraße 26

D-32758 Detmold

Germany

www.weidmueller.com

A TBF sorozatú házak különösen szívós, üvegszál-erősítésű poliészterből készülnek. Ezek a házak ideálisak a kis súlyt és ütésállóságot megkövetelő alkalmazásokhoz. Az időjárásálló TBF házakat az alkalmazások széles köréhez terveztük. A tartozékok széles választékával univerzális megoldást kínálnak a beépítő tételek felvételére, mint a szabályozók, mérőkészülékek, szelepek és egyéb készülékek.

Jellemzők:

- 9 méret 2 változatban, szürke és átlátszó fedéllel
- Fedél nylon csavarokkal
- A rögzítőfuratok a tömített területen kívül
- Menet a sorkapocs sínnek és szerelőlapok rögzítéséhez
- Bőséges tartozék választék
- A Weidmüller ezt a házat a felhasználó igényeit kielégítve tudja gyártani és szállítani, felszerelve az összes szükséges sorkapoccsal és tömszelencével.

Általános rendelési adatok

Változat	TBF (polyester empty enclosure), Rögzítőlemez, Rögzítőlemez, Magasság: 505 mm, Szélesség: 249 mm, Mélység: 2 mm, Alapanyag: Horganyzott acéllemez, galvanizált, ezüst
Rendelési szám	9500950000
Típus	MP TBF 56/30
GTIN (EAN)	4032248235322
Qty.	1 Darab

Műszaki adatok

Tanúsítványok

ROHS	Megfelel
------	----------

Méretek és tömegek

Mélység	2 mm	Mélység (coll)	0.0787 inch
Magasság	505 mm	Magasság (coll)	19.8819 inch
Szélesség	249 mm	Szélesség (coll)	9.8031 inch
Nettó tömeg	1940 g		

Hőmérséklet

Üzemi hőmérséklet

Termékek környezetvédelmi megfelelése

RoHS megfelelési állapot	Megfelel, kivétel nélkül
REACH SVHC	Nincs 0,1 tömeg% feletti SVHC

Általános információ

Anyagvastagság	2 mm	Rögzítés típusa	becsavart állapotban
Felületi minőség	galvanizált	Alapanyag	Horganyzott acéllemez

Besorolások

ETIM 8.0	EC000213	ETIM 9.0	EC000213
ETIM 10.0	EC000213	ECLASS 14.0	27-40-06-39
ECLASS 15.0	27-40-06-39		