

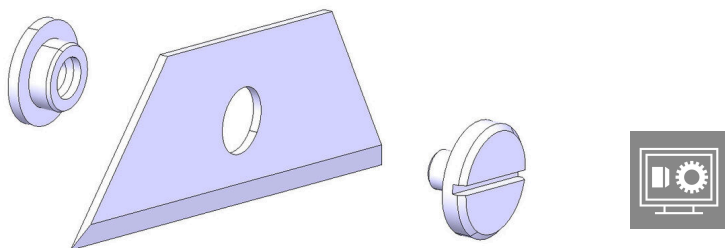
ERSATZMESSER STRIPAX PL**Weidmüller Interface GmbH & Co. KG**

Klingenbergstraße 26

D-32758 Detmold

Germany

www.weidmueller.com



Vágó-, csupaszoló és krimpelő szerszámok a csatlakoztatott érvéghüvely-szalagokhoz

- Vágás
- Csupaszolás
- Krimpelés
- Az érvéghüvelyek automatikus betöltése
- A racsnival precíz krimpelést garantál
- Kioldás opció helytelen üzemelés esetén
- Hatékony: csak egy szerszám szükséges a vezetékvezési munkához, így jelentős időt takaríthatunk meg
- Kizárólag összekapcsolt, egyenként 50 darabból álló Weidmüller érvéghüvely-szalagokat lehet megmunkálni. Az érvéghüvelyek tekercsen való használata károsodáshoz vezethet.

Általános rendelési adatok

| | |
|----------------|----------------------------|
| Változat | Spare cutting blade |
| Rendelési szám | 9050340000 |
| Típus | ERSATZMESSER STRIPAX PL |
| GTIN (EAN) | 4008190350949 |
| Qty. | 5 Darab |

ERSATZMESSER STRIPAX PL

Weidmüller Interface GmbH & Co. KG
Klingenbergstraße 26
D-32758 Detmold
Germany

www.weidmueller.com

Technical data

Méreték és tömegek

| | | | |
|-------------|---------|------------------|-------------|
| Mélység | 0.45 mm | Mélység (coll) | 0.0177 inch |
| Magasság | 8.8 mm | Magasság (coll) | 0.3465 inch |
| Szélesség | 27.5 mm | Szélesség (coll) | 1.0827 inch |
| Hossz | 8.8 mm | Hossz, inch | 0.3465 inch |
| Nettó tömeg | 0.6 g | | |

Termékek környezetvédelmi megfelelése

| | |
|--------------------------|--------------------------------------|
| RoHS megfelelési állapot | Nem érintett |
| REACH SVHC | Lead 7439-92-1 |
| SCIP | 6a3438d7-aa8c-48e4-8879-adf736ca79e3 |

Műszaki adatok

| | |
|-----------------|----------------------------|
| Árucikk leírása | Cserekés, Stripax plus 2.5 |
|-----------------|----------------------------|

Fontos megjegyzés

| | |
|------------------|---|
| Termékinformáció | Only for old STRIPAX PLUS version until July 2023 |
|------------------|---|

Besorolások

| | | | |
|-------------|-------------|-------------|-------------|
| ETIM 8.0 | EC001509 | ETIM 9.0 | EC001509 |
| ETIM 10.0 | EC001509 | ECLASS 14.0 | 21-04-48-91 |
| ECLASS 15.0 | 21-04-48-91 | | |