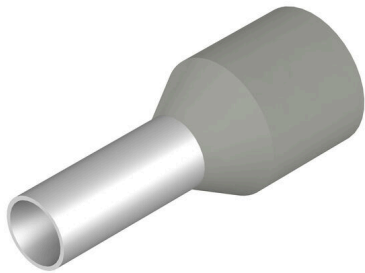


A kép illusztráció

- Polipropilén kúpos kábelbevezető tölcsér
 - 105 °C-ig hőálló
- 0,5–10,0 mm² méretű vezetékhez (AWG 20 -7)
Anyag: E-Cu, horganyzott
Mérettűrés a következő szerint: DIN 46228 4

Általános rendelési adatok

| | |
|----------------|--|
| Változat | Érvéghüvely, Standard, 10 mm, 8 mm, szürke |
| Rendelési szám | 9028520000 |
| Típus | H4,0/14DS GR |
| GTIN (EAN) | 4032248049035 |
| Qty. | 500 Darab |
| Csomagolás | loose |

Technical data

Tanúsítványok

Jóváhagyások



| | |
|---------------------------|-----------------------------|
| ROHS | Megfelel |
| UL File Number Search | UL weboldal |
| Tanúsítvány száma (cULus) | E499744 |

Méreték és tömegek

| | |
|-------------|--------|
| Nettó tömeg | 0.22 g |
|-------------|--------|

Termékek környezetvédelmi megfelelése

| | |
|--------------------------|-------------------------------|
| RoHS megfelelési állapot | Megfelel, kivétel nélkül |
| REACH SVHC | Nincs 0,1 tömeg% feletti SVHC |

Műszaki adatok

| | | | |
|-----------------|---|----------|----------|
| Árucikk leírása | Érvéghüvely műanyag gallérral, egyedi méret, szürke | Változat | Standard |
|-----------------|---|----------|----------|

Érvéghüvelyek

| | | | |
|---------------------------------|----------|---|-------------------|
| Érintkező felület átmérője (D1) | 2.8 mm | Érintkező felület hossza (L2) | 8 mm |
| Gallér átmérője (D2) | 4.8 mm | Műanyag gallér vastagsága (S2) | 0.3 mm |
| L1, mm | 14.00 mm | Vezeték csatlakozási keresztmetszet AWG, max. | AWG 12 |
| Fém hüvely vastagsága (S1) | 0.2 mm | Katonai kivitel | T 20A 023 A |
| Csupaszolási hossz | 10 mm | Vezeték-keresztmetszet | 4 mm ² |

Besorolások

| | | | |
|-------------|-------------|-------------|-------------|
| ETIM 8.0 | EC000005 | ETIM 9.0 | EC000005 |
| ETIM 10.0 | EC000005 | ECLASS 14.0 | 27-40-02-01 |
| ECLASS 15.0 | 27-40-02-01 | | |

Rajz

