

**STRIPAX 16****Weidmüller Interface GmbH & Co. KG**

Klingenbergstraße 26

D-32758 Detmold

Germany

www.weidmueller.com



- Csupaszoló szerszámok automatikus beállítással
- Flexibilis és tömör vezetékekhez
- Ideális választás gépészeti és üzemmérnöki feladatokhoz, vasúti alkalmazásokhoz, szélenergiához, robottechnológiához, robbanásvédelemhez, illetve hajózáshoz, platformok és hajók építéséhez
- A csupaszolási hossz végütközővel állítható
- A befogópofák automatikus nyitása csupaszolás után
- Nincs Fan-Out az egyes vezetékeknél
- Különböző szigetelési vastagságokhoz állítható
- Kettős szigetelésű kábelek két műveleti lépésben, speciális beállítás nélkül
- Nincs holtjáték az önbeálló vágóegységben
- Hosszú élettartam
- Optimalizált ergonómiájú kivitel

**Általános rendelési adatok**

Változat	Szerszámok, Csupaszoló és vágószerszám
Rendelési szám	<a href="#">9005610000</a>
Típus	STRIPAX 16
GTIN (EAN)	4008190183875
Qty.	1 Darab

## STRIPAX 16

Weidmüller Interface GmbH &amp; Co. KG

Klingenbergstraße 26

D-32758 Detmold

Germany

www.weidmueller.com

## Technical data

## Méretek és tömegek

Mélység	22 mm	Mélység (coll)	0.8661 inch
Magasság	99 mm	Magasság (coll)	3.8976 inch
Szélesség	190 mm	Szélesség (coll)	7.4803 inch
Nettó tömeg	170.1 g		

## Termékek környezetvédelmi megfelelése

RoHS megfelelési állapot	Nem érintett
REACH SVHC	Lead 7439-92-1
SCIP	cf06c250-ed1e-4a45-9c1b-c5c8cbf13bf0

## Műszaki adatok

Árucikk leírása	Csupaszoló szerszám 16 mm <sup>2</sup> -es keresztmetszetig
-----------------	---

## Csupaszoló szerszámok

Kábeltípus	Hajlékony és merev vezeték PVC szigeteléssel	Vezeték-keresztmetszet (vágási kapacitás)	6 mm <sup>2</sup>
Csupaszolási tartomány AWG, max.	6 AWG	Csupaszolási tartomány AWG, min.	10 AWG
Csupaszolási tartomány, min.	6 mm <sup>2</sup>	Csupaszolási hossz, max.	25 mm
Szín	narancssárga	Vezeték-keresztmetszet, max.	16 mm <sup>2</sup>
Vezeték-keresztmetszet, min.	6 mm <sup>2</sup>		

## Besorolások

ETIM 8.0	EC002109	ETIM 9.0	EC002109
ETIM 10.0	EC002109	ECLASS 14.0	21-04-37-06
ECLASS 15.0	21-04-37-06		

**STRIPAX 16**

**Drawings**



## STRIPAX 16

Weidmüller Interface GmbH &amp; Co. KG

Klingenbergstraße 26

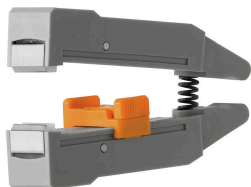
D-32758 Detmold

Germany

www.weidmueller.com

## Accessories

## Tartozékok/cserealkatrészek



- Csupaszoló szerszámok automatikus beállítással
- Flexibilis és tömör vezetékekhez
- Ideális választás gépészeti és üzemmérnöki feladatokhoz, vasúti alkalmazásokhoz, szélenergiához, robottechnológiához, robbanásvédelemhez, illetve hajózáshoz, platformok és hajók építéséhez
- A csupaszolási hossz végütközővel állítható
- A befogópofák automatikus nyitása csupaszolás után
- Nincs Fan-Out az egyes vezetékeknel
- Különböző szigetelési vastagságokhoz állítható
- Kettős szigetelésű kábelek két műveleti lépésben, speciális beállítás nélkül
- Nincs holtjáték az önbeálló vágóegységben
- Hosszú élettartam
- Optimalizált ergonómiájú kivitel

## Általános rendelési adatok

Típus	ERME 16 <sup>2</sup> SPX 4	Változat
Rendelési szám	<a href="#">1119040000</a>	Tartozékok, Vágópenge tartó
GTIN (EAN)	4032248948437	
Qty.	1 ST	
Típus	ERTE KLBC SPX 16	Változat
Rendelési szám	<a href="#">2571490000</a>	Tartozékok, Replacement clamping jaw
GTIN (EAN)	4050118582116	
Qty.	1 ST	