

ACT20-FEED-IN-PRO-S

Weidmüller Interface GmbH & Co. KG

Klingenbergstraße 26

D-32758 Detmold

Germany

www.weidmueller.com



Tápegység-adapter modulok a tápfeszültség elválasztott vezetéséhez és elosztásához: az ACT20 sorozatú/ MICROSERIES jelátalakítók számára.

A 22,5/6,1 mm széles tápmodulok közvetlenül az analóg jelátalakítók mellé szerelhetők. A 24 V DC tápfeszültség választhatóan a CH20M (ACT20-sorozat) sínbuszal vagy egyszerűen a dugaszolható ZQV 4N (MICROSERIES) keresztösszekötővel áthidalható.

Az ACT20-Feed-In-PRO-S szintén érzékelheti a CH20 buszra rögzítő profilra felszerelt bármelyik eszköztől érkező hibajelzéseket.

Hiba vagy meghibásodás esetén az integrált állapotrelé közös riasztást küld a külső vezérlőnek. Mindezekon felül, az ACT20 Feed-In PRO-S készülékhez két tápegység csatlakoztatható (egy primer és egy tartalék). A CH20 buszra rögzítő profilra szerelt két betápláló modul 100%-osan redundáns tápellátást biztosít.

A tápegység állapotát és a hibaüzeneteket három LED jelzi.

Az ACT20M-Feed-In PRO Ex zone2 / Division2 alkalmazásokban is használható.

Általános rendelési adatok

Változat	Supply module, Distributes supply voltage to rail bus, Optional connection of backup supply
Rendelési szám	8965500000
Típus	ACT20-FEED-IN-PRO-S
GTIN (EAN)	4032248785117
Qty.	1 Darab

ACT20-FEED-IN-PRO-S

Weidmüller Interface GmbH & Co. KG

Klingenbergstraße 26

D-32758 Detmold

Germany

www.weidmueller.com

Műszaki adatok

Tanúsítványok

Jóváhagyások



ROHS	Megfelel
UL File Number Search	UL weboldal
Tanúsítvány száma (cULus)	E337701

Méreték és tömegek

Mélység	113.6 mm	Mélység (coll)	4.4724 inch
Magasság	117.2 mm	Magasság (coll)	4.6142 inch
Szélesség	22.5 mm	Szélesség (coll)	0.8858 inch
Nettó tömeg	140 g		

Hőmérsékletek

Tárolási hőmérséklet	-20 °C...85 °C	Ambient temperature	-20 °C...60 °C
Üzemi hőmérséklet		Páratartalom	40 °C / 95 % rel. páratartalom, páralecsapódás nélkül

Meghibásodási valószínűség

SIL az IEC 61508 szerint	Egyik sem
--------------------------	-----------

Termékek környezetvédelmi megfelelése

RoHS megfelelési állapot	Megfelel, kivétellel
RoHS alóli kivétel (ha van/ismert ilyen)	7a, 7cl
REACH SVHC	Lead 7439-92-1
SCIP	2f6dd957-421a-46db-a0c2-cf1609156924

Bemenet

Bemenetek darabszáma	2	Bemeneti feszültség	21.6...26.4 V DC
Bemenő áram	Max. 4 A	Tápfeszültség (bemenet)	21.6...26.4 V DC
Tartalék tápegység	21.6...26.4 V DC	Aktiválási szint a tápegység számára	Hiba <21 V DC

Kimenet

Kimenetek száma	1	Kimenő teljesítmény	96 W
Kimenő feszültség, megjegyzés	Bemeneti feszültség -0,5 V DC, 4 A-nál	Kimenő áram	Megfelel a bemeneti áramnak, Max. 4 A
Tápfeszültség (kimenet)	24 V DC		

Általános adatok

Védelmi osztály	IP20	Tápfeszültség	21.6...26.4 V DC
Tartósín	TS 35, CH20M Bus	Áramfelvétel	<2 W
Konfiguráció	nincs	Áramfelvétel, max.	1 W

Szigetelések koordinálása

EMC szabványok	EN 61326-1
----------------	------------

ACT20-FEED-IN-PRO-S

Weidmüller Interface GmbH & Co. KG
Klingenbergstraße 26
D-32758 Detmold
Germany

www.weidmueller.com

Műszaki adatok

Kimenet (Digitális)

Folytonos áram	2 A	Max. kapcsolási feszültség, AC	250 V
Típus	Relé, 1 váltóérintkező	Riasztási funkció	Device error, Tápegység hibája, tartalék tápegység
AC teljesítmény, max.	500 VA / 60 W		

Csatlakozási adatok

Csatlakozás típusa	Csavaros csatlakozás	Meghúzási nyomaték, min.	0.4 Nm
Meghúzási nyomaték, max.	0.6 Nm	Rögzítési tartomány, névleges csatlakozás	2.5 mm ²
Rögzítési tartomány, névleges csatlakozás, min.	0.5 mm ²	Rögzítési tartomány, névleges csatlakozás, max.	2.5 mm ²
Vezeték csatlakozási keresztmetszet AWG, min.	AWG 30	Vezeték csatlakozási keresztmetszet AWG, max.	AWG 14

Anyagjellemzők

Szín	fekete	Színskála (hasonló)	RAL 9011
Tárolási hőmérséklet, min.	-20 °C	Tárolási hőmérséklet, max.	85 °C

Csatlakoztatható vezetékek

Rögzítési tartomány, névleges csatlakozás, min.	0.5 mm ²	Rögzítési tartomány, névleges csatlakozás, max.	2.5 mm ²
Vezeték csatlakozási keresztmetszet AWG, min.	AWG 30	Vezeték csatlakozási keresztmetszet AWG, max.	AWG 14

Általános adatok

Szín	fekete	Védelmi osztály	IP20
Tartósín	TS 35, CH20M Bus	Színskála (hasonló)	RAL 9011

Elem leírása

A termék leírása	<p>Az ACT20-FEED-IN-PRO-S betápláló modul az ACT20 családú készülékek tápfeszültségét a Weidmüller CH20M DIN gyűjtősínre osztja szét. Az eszköz csatlakozójára tartalék tápegység is csatlakoztatható. Alapvetően a Weidmüller CH20M DIN gyűjtősínre szerelhető.</p> <p>Tulajdonságok</p> <ul style="list-style-type: none"> Az ACT20-FEED-IN-PRO-S betápláló modul érzékeli a Weidmüller CH20M DIN sínre szerelt minden egyes készülék hibáját, és kollektív üzenetet küld egy külső vezérlőnek a beépített állapotrelé használatával. Opcionálisan két tápegység (elsődleges és másodlagos - tartalék-) csatlakoztatható hozzá Két betápláló modullal és két külön tápegységgel redundáns tápellátást lehet kiépíteni. Az állapotrelé a következő feltételek fennállása esetén működik: ◇ A tápfeszültség az 51 és 52 csatlakozókapcsos van ◇ A tartalék tápfeszültség az 53. és 54. csatlakozókapcsos található. Ha a tartalék tápellátásra nincs szükség, akkor a mellékelt átkötéssel át kell kötni az 52. és 53. csatlakozópontot. ◇ A Weidmüller DIN sínre szerelt eszközök nem jeleznek hibát. A készülék biztonságos (robbanásveszély nélküli) vagy 2. zóna / 2. divízió területen használható. A tápegység és a tartalék tápegység üzemállapotát két zöld LED jelzi. A hibás működést piros LED jelzi.
------------------	---

Besorolások

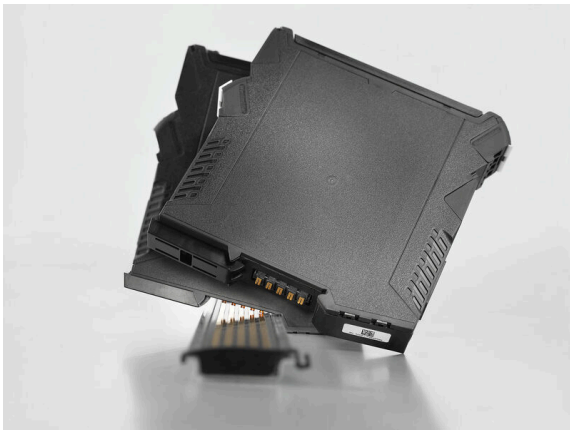
ETIM 8.0	EC001600	ETIM 9.0	EC001600
ETIM 10.0	EC001600	ECLASS 14.0	27-24-26-10
ECLASS 15.0	27-24-26-10		

ACT20-FEED-IN-PRO-S

Weidmüller Interface GmbH & Co. KG
 Klingenbergstraße 26
 D-32758 Detmold
 Germany

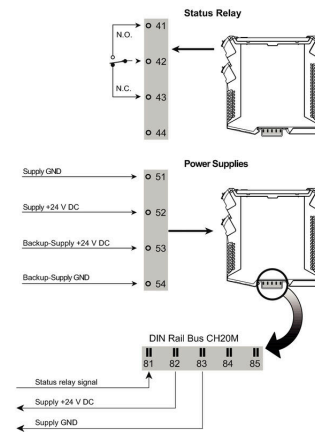
Rajzok

www.weidmueller.com

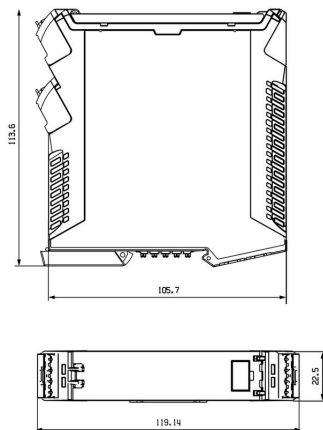


application example

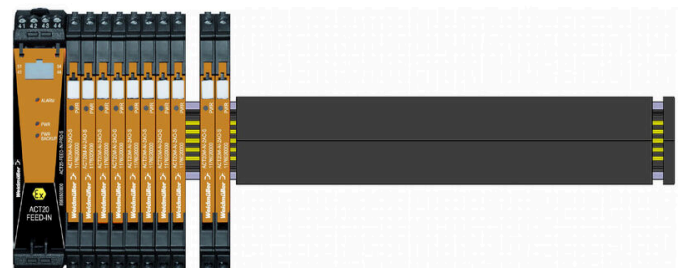
Connection diagram



Méretrajz



dimensions



ACT20-FEED-IN-PRO-S

Weidmüller Interface GmbH & Co. KG
Klingenbergstraße 26
D-32758 Detmold
Germany

www.weidmueller.com

Tartozékok

Üres



Az ESG a bevált és tesztelt MultiCard formátumú jelölő számos ismert elektromos készülékhez. Az eredmény egy kiváló minőségű, kontrasztos készülékjelölő.

A Siemens, az ABB, a Beckhoff és számos más gyártó készülékeihez különböző típusok kaphatók.

Az előnyök áttekintése:

- általános célú címkék; öntapadós vagy felpattintható címkék, típustól függően,
- illesztett készülékekhez, pl. kismegszakítókhoz címkésínre pattintható ESG jelölőket szállítunk.
- Egyedi lézer-minőségű nyomtatás a műszaki jellemzőknek megfelelően

Egyedi nyomtatáshoz: Kérjük, küldje el az M-Print PRO vagy M-Print PRO Online (telepítés nélkül) jelölőszoftverünk fájlját a címkézési előírásokkal.

Általános rendelési adatok

Típus	ESG 8/13.5/43.3 SAI AU	Változat
Rendelési szám	1912130000	ESG, Készülékjelölők x 13.5 mm, PA 66, Szín: Áttetsző, dugaszolható
GTIN (EAN)	4032248541164	
Qty.	5 ST	
Típus	ESG 6.6/20 BHZ 5.00/04	Változat
Rendelési szám	1082540000	ESG, Készülékjelölők x 20 mm, PA 66, Szín: fehér, dugaszolható
GTIN (EAN)	4032248845439	
Qty.	200 ST	

ACT20 (DIN sínrel és tápegységekkel)



Tápegység-adapter modulok a tápfeszültség elválasztott vezetéséhez és elosztásához: az ACT20 sorozatú/MICROSERIES jelátalakítók számára.

A 22,5/6,1 mm széles tápmodulok közvetlenül az analóg jelátalakítók mellé szerelhetők. A 24 V DC tápfeszültség választhatóan a CH20M (ACT20-sorozat) sínbuszal vagy egyszerűen a dugaszolható ZQV 4N (MICROSERIES) keresztösszekötővel áthidalható.

Az ACT20-Feed-In-PRO-S szintén érzékelheti a CH20 buszra rögzítő profilra felszerelt bármelyik eszköztől érkező hibajelzéseket.

Hiba vagy meghibásodás esetén az integrált állapotrelé közös riasztást küld a külső vezérlőnek. Mindezekon felül, az ACT20 Feed-In PRO-S készülékhez két tápegység csatlakoztatható (egy primer és egy tartalék). A CH20 buszra rögzítő profilra szerelt két betápláló modul 100%-osan redundáns tápellátást biztosít.

A tápegység állapotát és a hibaüzeneteket három LED jelzi.

Az ACT20M-Feed-In PRO Ex zone2 / Division2 alkalmazásokban is használható.

ACT20-FEED-IN-PRO-S

Weidmüller Interface GmbH & Co. KG
Klingenbergstraße 26
D-32758 Detmold
Germany

www.weidmueller.com

Tartozékok

Általános rendelési adatok

Típus	SAMPLE CH20M BUS 250MM	Változat
	...	
Rendelési szám	1335140000	Szerelősín buszrendszer, Mintakészlet, OMNIMATE Housing - CH20M sorozat, Szélesség: 25.1 mm
GTIN (EAN)	4050118138375	
Qty.	1 ST	

CH20M BUS SET - készlet



A moduláris elektronikai házrendszerhez integrált tartósín busz

Amikor modulus alkalmazásokon belül gondoskodik a tápellátásról, csatlakozásról vagy elosztásról, a tartósín busz helyettesítheti az időigényes egyéni huzalozás folyamatát a rugalmas és az egész rendszerben folyamatos megoldással.

A rendszerbusz biztonságosan van beépítve a 35 mm-es szabványos szerelősínbe. Az SMD-buszos sínérintkező blokk reflow-forrasztással forrasztható, így az komponensek konfekcionálása során teljesen automatikus folyamatot tesz lehetővé. A nagy ellenállású, aranyozott érintkezőfelületek tartós és megbízható érintkezést biztosítanak minden házszélesség esetén.

- Korlátlan skálázhatóság Az integrált csatlakozási megoldásnak köszönhetően a rendszer teljes szélességében: 6 mm korongtól a 67 mm-es nagy kapacitású házig.
- Egyszerű karbantarthatóság a telepítés során A modulok cseréje egyszerű, még a meglévő modulcsoportokban is, – anélkül, hogy a szomszédos modulokra hatással lenne.
- Univerzális integrálás A zavarmentes rendszerbusz biztonságosan van beépítve a 35 mm-es szabványos szerelősínbe.
- Maximális elérhetőség Öt teljesen galvanizált és részben aranyozott, kettős ívű érintkező biztosítja a tartós kapcsolatot a tartósín buszhoz. A THR forraszkarimák stabil kapcsolatot garantálnak a nyomtatott kapcsolási táblával.

Általános rendelési adatok

Típus	SAMPLE CH20M BUS 250MM	Változat
	...	
Rendelési szám	1335150000	Szerelősín buszrendszer, Mintakészlet, OMNIMATE Housing - CH20M sorozat, Szélesség: 25.1 mm
GTIN (EAN)	4050118138382	
Qty.	1 ST	