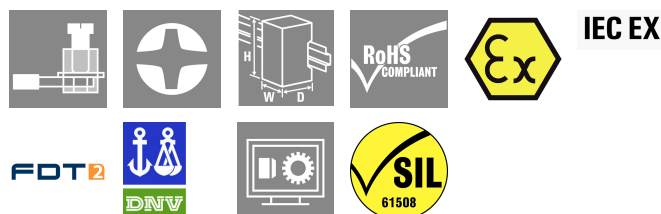


## ACT20X-2HTI-2SAO-S

**Weidmüller Interface GmbH & Co. KG**  
Klingenbergstraße 26  
D-32758 Detmold  
Germany

www.weidmueller.com



Az ACT20X-HTI-SAO / 2HTI-2SAO hőmérséklet-jeladók rögzítik a PT100 érzékelők által mért hőmérsékletet és hőelemeket az Ex 0 zónában. A 0(4) és 20 mA közötti áramhurkokat is csatlakoztatni lehet a bemeneti oldalon. A kimeneti oldalon, vannak aktív és passzív áram hurkok, amelyek a biztonságos zóna részére állnak rendelkezésre. Beépített riasztó érintkezők riasztást adnak ki a hibás működés esetében; ez könnyebbé teszi a hibakeresést és megnöveli a rendszer rendelkezésre állását. A sínre szerelt áram kimeneti elválasztók opcióosan egy- vagy kétcsatornás változatban kaphatók. Csatornánként 11 mm szélességével a készülék kevés helyet igényel az elektromos szekrényben.

### Általános rendelési adatok

|                |   |
|----------------|---|
| Változat       | EX-jelátalakítók/-leválasztók, Ex-input: I,9, Safe-output: 4-20mA, 2-channel, Input : Temperature, 4-20 mA, EX, Output : 4-20 mA, Biztonságos |
| Rendelési szám | <a href="#">8965480000</a>  |
| Típus          | ACT20X-2HTI-2SAO-S  |
| GTIN (EAN)     | 4032248785094   |
| Qty.           | 1 Darab   |

## ACT20X-2HTI-2SAO-S

Weidmüller Interface GmbH &amp; Co. KG

Klingenbergstraße 26

D-32758 Detmold

Germany

www.weidmueller.com

## Műszaki adatok

## Tanúsítványok

Jóváhagyások CE; CULUS; DETNORVER; FMEX; FUSAFETY; IECEXKEM; KEMAATEX

Approvals DNVGL;

Jóváhagyások



ROHS Megfelel

UL File Number Search [UL weboldal](#)

Tanúsítvány száma (cULus) E337701

## Méretek és tömegek

|             |          |                  |             |
|-------------|----------|------------------|-------------|
| Mélység     | 113.6 mm | Mélység (coll)   | 4.4724 inch |
| Magasság    | 119.2 mm | Magasság (coll)  | 4.6929 inch |
| Szélesség   | 22.5 mm  | Szélesség (coll) | 0.8858 inch |
| Nettó tömeg | 180 g    |                  |             |

## Hőmérsékletek

|                      |  |                   |                |
|----------------------|--|-------------------|----------------|
| Tárolási hőmérséklet | -20 °C...85 °C                           | Üzemi hőmérséklet | -20 °C...60 °C |
| Páratartalom         | 0...95% (páraleszapódás nem megengedett) |                   |                |

## Meghibásodási valószínűség

|           |  |                          |   |
|-----------|--|--------------------------|---|
| SIL PAPER | SIL certificate - PDF/<br>Cert_Weidmueller_070902_P0002_C003_V2R1.pdf<br>(application/pdf) | SIL az IEC 61508 szerint | 2 |
| MTBF      | 111 a  |                          |   |

## Termékek környezetvédelmi megfelelése

|  |                                      |
|--|--------------------------------------|
| RoHS megfelelési állapot                 | Megfelel, kivétellel                 |
| RoHS alóli kivétel (ha van/ismert ilyen) | 7a, 7cl                              |
| REACH SVHC                               | Lead 7439-92-1                       |
| SCIP                                     | 2f6dd957-421a-46db-a0c2-cf1609156924 |

## Assembling

|                    |                            |          |       |
|--------------------|----------------------------|----------|-------|
| Felszerelés típusa | Ráppattintható tartósín    | Tartósín | TS 35 |
| Szerelési pozíció  | vízszintes vagy függőleges |          |       |

## Bemenet EX

|         |   |       |   |
|---------|---|-------|---|
| Szenzor | 2/3/4 vezetékes, RTD:<br>PT10, PT20, PT50, PT100,<br>PT250, PT300, PT400,<br>PT500, PT1000, Ni50,<br>Ni100, Ni120, Ni1000,<br>Hőelemek: B, E, J, K, N, R, | Típus | gyújtószikramentes<br>áramkör, RTD, TC, DC (mA) |
|---------|---|-------|---|

## ACT20X-2HTI-2SAO-S

**Weidmüller Interface GmbH & Co. KG**

Klingenbergstraße 26

D-32758 Detmold

Germany

www.weidmueller.com

## Műszaki adatok

|                                    |  |                                |   |
|------------------------------------|--|--------------------------------|---|
|                                    | S, T ; IEC 60584-1 szerint<br>és L, U DIN43710 szerint |                                |   |
| Vezetékellenállás a mérőáramkörben | ≤ 50 Ω   | Hőmérséklet bemeneti tartomány | Konfigurálható, PT100:<br>-200...+850 °C, PT200:<br>-200...+850 °C, PT1000:<br>-200...+850 °C, NI100:<br>-60°C...+250 °C, Ni120:<br>-80 °C...+320 °C, NI1000:<br>-60°C...+250 °C, B: +100...<br>+1820 °C, E: (-100...<br>+1000 °C), J: (-100...<br>+1200 °C), K: (-180...<br>+1372 °C), L: (-200...+900<br>°C), N: (-180...+1300 °C),<br>R: (-50...+1760 °C), S:<br>(-50...+1760 °C), T: (-200...<br>+400 °C), U: (-200...+600<br>°C), W3: (0...+2300 °C),<br>W5: (0...+2300 °C), LR:<br>(-200...+800 °C) |
| Bemenő áram                        | 0...20 mA, 4...20mA                                    | Bemeneti ellenállás, áram      | 20 Ω + PTC 50 Ω   |

### Kimenet

|                          |  |                          |  |
|--------------------------|--|--------------------------|--|
| Kimenetek száma          | 2  | Terhelő impedancia árama | ≤ 600 Ω  |
| Lezáró ellenállás hatása | tartomány ≤ 0,01 %-a /<br>100 Ω  | Típus                    | aktív (áramforrásként) vagy<br>passzív (áramnyelőként) |
| Kimenő áram              | 0...23 mA, konfigurálható:<br>0...20 / 4...20 / 20...0 /<br>20...4 mA, konfigurálható<br>leskálázás (3,5 mA) /<br>felskálázás (23 mA)<br>hibánál | Kimenő jel határ         | 3,8...20,5 mA / 0...20,5<br>mA (a tartománytól függ)   |

### Kimenet (állapot)

|                                |   |                |   |
|--------------------------------|---|----------------|---|
| Típus                          | Állapotrelé, 1<br>nyitóérintkező<br>(potenciálmentes)                             | Alarm function | Device error, No supply<br>voltage  |
| Névleges kapcsolási feszültség | ≤ 125 V AC / 110 V DC<br>(biztonsági terület)<br>≤ 32 V AC / 32 V DC (2.<br>zóna) | Folytonos áram | ≤ 0,5 A AC / 0,3 A DC<br>(biztonságos zóna), ≤ 0,5 A<br>AC / 1 A DC (2. zóna) |
| Névleges teljesítmény          | ≤ 62,5 VA / 32 W<br>(biztonságos terület)<br>≤ 16 VA / 32 W (2. zóna)             |                |   |

### Általános specifikációk

|                    |  |               |  |
|--------------------|--|---------------|--|
| Csatlakozás típusa | Csavaros csatlakozás                                 | Páratartalom  | 0...95% (páraleszapódás<br>nem megengedett )                                       |
| Védelmi osztály    | IP20   | Tápfeszültség | 19,2 – 31,2 V DC   |
| Lépés válaszideje  | ≤ 400 ms (with current), ≤<br>1 s (with temperature) | Konfiguráció  | FDT/DTM szoftverrel,<br>8978580000 CBX200<br>USB konfigurációs<br>adaptert igényel |
| Üzemi magasság     | ≤ 2000 m   |               |  |

### Szigetelések koordinálása

|                        |                               |                     |            |
|------------------------|-------------------------------|---------------------|------------|
| EMC szabványok         | EN 61326-1                    | Szabványok          | EN 61010-1 |
| Szigetelési feszültség | 2,6 kV (bemenet /<br>kimenet) | Névleges feszültség | 300 V      |

## ACT20X-2HTI-2SAO-S

Weidmüller Interface GmbH & Co. KG  
Klingenbergstraße 26  
D-32758 Detmold  
Germany

www.weidmueller.com

## Műszaki adatok

## Ex alkalmazások (ATEX) adatai

|                        |   |                         |  |
|------------------------|---|-------------------------|--|
| ATEX - gáz feliratozás | II (1) G [Ex ia Ga] IIC/IIB/IIA                     | IECEx - por feliratozás | [Ex ia Da] IIIC                            |
| ATEX - por feliratozás | II (1) D [Ex ia Da] IIIC, I (M1) [Ex ia Ma] I       | IECEx - gáz feliratozás | Ex ec nC IIC T4 Gc, [Ex ia Ga] IIC/IIB/IIA |
| Installation location  | Biztonságos (2-es zóna) területen telepített eszköz |                         |  |

## Csatlakozási adatok

|   |                      |   |                     |
|---|----------------------|---|---------------------|
| Csatlakozás típusa                              | Csavaros csatlakozás | Meghúzási nyomaték, min.                        | 0.4 Nm              |
| Meghúzási nyomaték, max.                        | 0.6 Nm               | Rögzítési tartomány, névleges csatlakozás       | 2.5 mm <sup>2</sup> |
| Rögzítési tartomány, névleges csatlakozás, min. | 0.25 mm <sup>2</sup> | Rögzítési tartomány, névleges csatlakozás, max. | 2.5 mm <sup>2</sup> |
| Vezeték csatlakozási keresztmetszet AWG, min.   | AWG 26               | Vezeték csatlakozási keresztmetszet AWG, max.   | AWG 12              |

## Garancia

|        |      |
|--------|------|
| Időköz | 3 év |
|--------|------|

## Elem leírása

|                  |  |
|------------------|--|
| A termék leírása | <p>Az ACT20X-HTI-SAO-S termékcsalád készülékei a veszélyes területektől galvanikusan elszigetelt analóg jeleket a biztonságos területre továbbítják. Ennek érdekében a bemeneti kapcsolás robbanásbiztos szerkezeti kialakítással rendelkezik.</p> <p>Jellemzők</p> <ul style="list-style-type: none"> <li>Konfiguráció és diagnosztika az FDT/DTM „WI-Manager” szoftveren keresztül.</li> <li>A készüléket fel lehet szerelni a biztonságos területen és a 2. zónában / 2. osztályban, és fogadhat jeleket a 0., 1., 2., 20., 21. és 22. zónából, valamint az I./II./III. osztályból, 1. osztályból, illetve A-G csoportból.</li> <li>Az RTD, TC és mA passzív jelműbemenetei egy vagy két csatornához készültek, és teljes körű elektromos szigeteléssel rendelkeznek.</li> <li>A kétcsatornás verzió jelelosztónak is alkalmas.</li> <li>A TC jel bemenet hidegpont kompenzálásához belső hidegpont kompenzálás, vagy a fokozott pontosság érdekében külső hidegpont kompenzációs kapocs használatos.</li> <li>Kiterjesztett öndiagnosztika: hiba- és kábelszakadás-felügyelet az egyedi állapotrelén keresztül.</li> <li>Az első oldali LED jelzi az üzemelési állapotot és a rendellenességeket.</li> <li>3 irányú galvanikus leválasztás bemenet, kimenet és tápellátás között.</li> </ul> |
|------------------|--|

## Besorolások

|             |             |             |             |
|-------------|-------------|-------------|-------------|
| ETIM 8.0    | EC002919    | ETIM 9.0    | EC002919    |
| ETIM 10.0   | EC002919    | ECLASS 14.0 | 27-21-01-29 |
| ECLASS 15.0 | 27-21-01-29 |             |             |

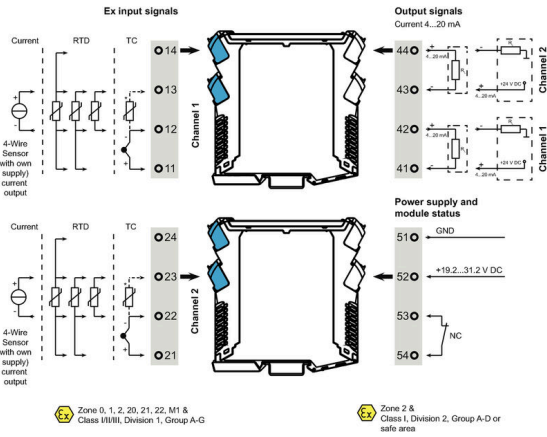
**ACT20X-2HTI-2SAO-S**

**Weidmüller Interface GmbH & Co. KG**  
 Klingenbergstraße 26  
 D-32758 Detmold  
 Germany

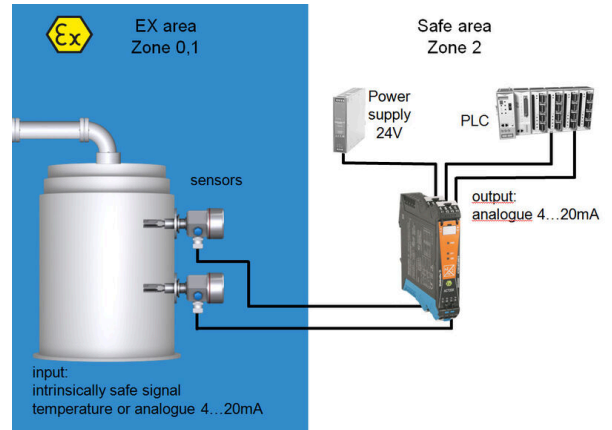
**Rajzok**

www.weidmueller.com

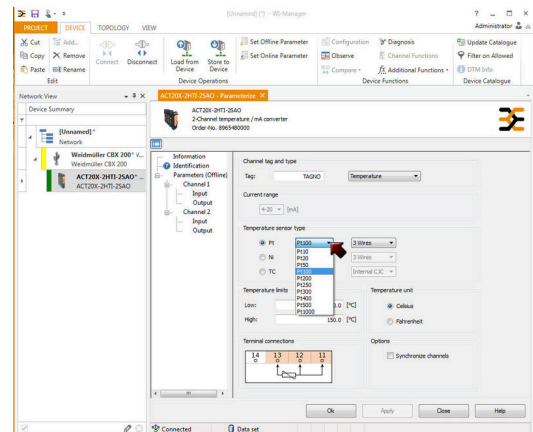
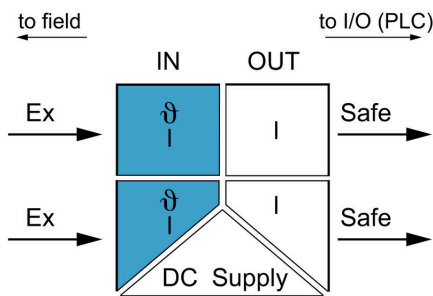
**Connection diagram**



**Alkalmazás**



**Block diagram**

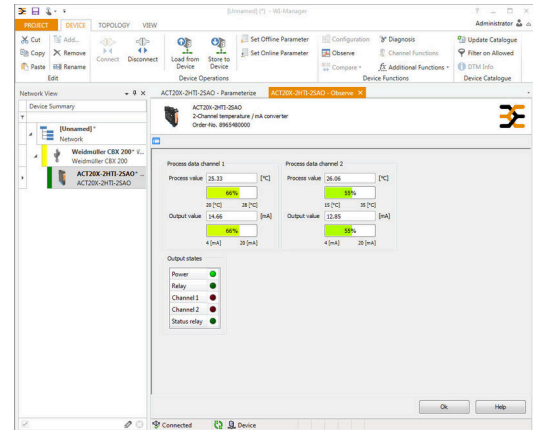
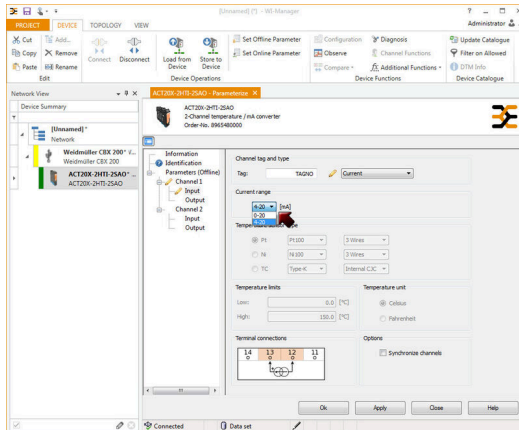


## ACT20X-2HTI-2SAO-S

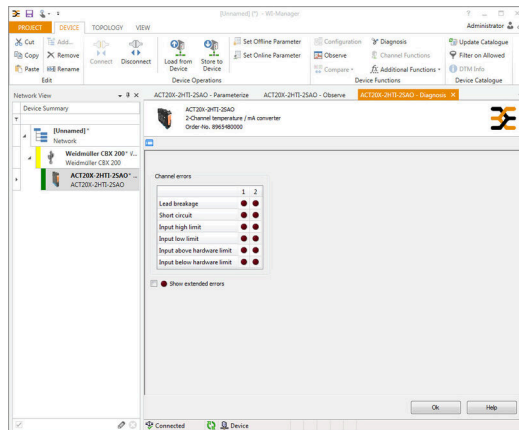
**Weidmüller Interface GmbH & Co. KG**  
 Klingenbergstraße 26  
 D-32758 Detmold  
 Germany

## Rajzok

www.weidmueller.com

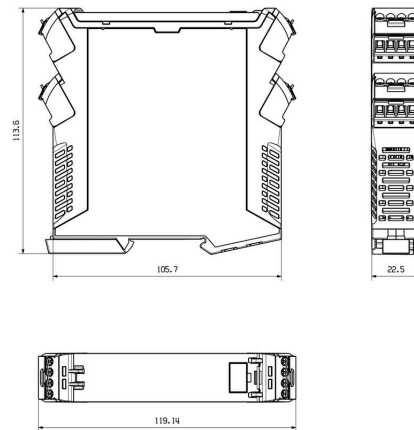


screenshot of current configuration with FDT2 / DTM software



screenshot of "observe" with FDT2 / DTM software

## Méretezrajz





Removable terminals with coding

## ACT20X-2HTI-2SAO-S

**Weidmüller Interface GmbH & Co. KG**  
 Klingenbergstraße 26  
 D-32758 Detmold  
 Germany

www.weidmueller.com

## Tartozékok

### Konfiguráló interfészek



### Általános rendelési adatok

|                |                            |          |
|----------------|----------------------------|----------|
| Típus          | CBX200 USB                 | Változat |
| Rendelési szám | <a href="#">8978580000</a> |          |
| GTIN (EAN)     | 4032248813759              |          |
| Qty.           | 1 ST                       |          |

### Hidegpont-kompenzáló kapcsok

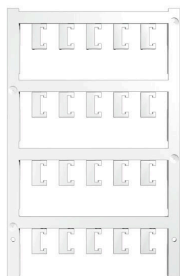


### Általános rendelési adatok

|                |                            |  |
|----------------|----------------------------|--|
| Típus          | ACT20X-CJC-HTI-S PRT 1 1   | Változat   |
| Rendelési szám | <a href="#">1160640000</a> | (CJC) cold-junction compensation terminal for ACT20X thermal module, built-in PT100 sensor, Labelling for channel 1 (11,12,13,14)    |
| GTIN (EAN)     | 4032248948345              |  |
| Qty.           | 1 ST                       |  |
| Típus          | ACT20X-CJC-HTI-S PRT 2 1   | Változat   |
| Rendelési szám | <a href="#">1160650000</a> | (CJC) cold-junction compensation terminal for ACT20X thermal module, built-in PT100 sensor, Labelling for channel 2 (21, 22, 23, 24) |
| GTIN (EAN)     | 4032248948352              |  |
| Qty.           | 1 ST                       |  |

## Tartozékok

## Üres



Az ESG a bevált és tesztelt MultiCard formátumú jelölő számos ismert elektromos készülékhez. Az eredmény egy kiváló minőségű, kontrasztos készülékjelölő.

A Siemens, az ABB, a Beckhoff és számos más gyártó készülékeihez különböző típusok kaphatók.

Az előnyök áttekintése:

- általános célú címkék; öntapadós vagy felpattintható címkék, típustól függően,
- illesztett készülékekhez, pl. kismegszakítókhoz címkésínre pattintható ESG jelölőket szállítunk.
- Egyedi lézer-minőségű nyomtatás a műszaki jellemzőknek megfelelően

Egyedi nyomtatáshoz: Kérjük, küldje el az M-Print PRO vagy M-Print PRO Online (telepítés nélkül) jelölőszoftverünk fájlját a címkézési előírásokkal.

## Általános rendelési adatok

|                |                            |   |
|----------------|----------------------------|---|
| Típus          | ESG 6.6/20 BHZ 5.00/04     | Változat  |
| Rendelési szám | <a href="#">1082540000</a> | ESG, Készülékjelölők x 20 mm, PA 66, Szín: fehér, dugaszolható      |
| GTIN (EAN)     | 4032248845439              |   |
| Qty.           | 200 ST                     |   |
| Típus          | ESG 8/13.5/43.3 SAI AU     | Változat  |
| Rendelési szám | <a href="#">1912130000</a> | ESG, Készülékjelölők x 13.5 mm, PA 66, Szín: Áttetsző, dugaszolható |
| GTIN (EAN)     | 4032248541164              |   |
| Qty.           | 5 ST                       |   |