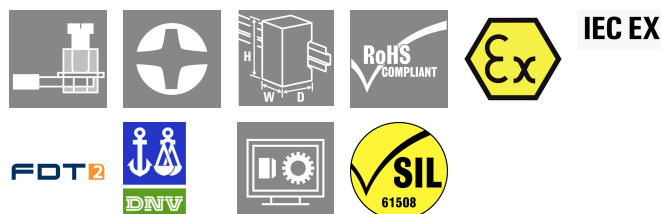


ACT20X-HTI-SAO-S

Weidmüller Interface GmbH & Co. KG
Klingenbergstraße 26
D-32758 Detmold
Germany

www.weidmueller.com

Product image, A kép illusztráció



Az ACT20X-HTI-SAO / 2HTI-2SAO hőmérséklet-jeladók rögzítik a PT100 érzékelők által mért hőmérsékletet és hőelemeket az Ex 0 zónában. A 0(4) és 20 mA közötti áramhurkokat is csatlakoztatni lehet a bemeneti oldalon. A kimeneti oldalon, vannak aktív és passzív áram hurkok, amelyek a biztonságos zóna részére állnak rendelkezésre. Beépített riasztó érintkezők riasztást adnak ki a hibás működés esetében; ez könnyebbé teszi a hibakeresést és megnöveli a rendszer rendelkezésre állását. A sínre szerelt áram kimeneti elválasztók opcióosan egy- vagy kétcsatornás változatban kaphatók. Csatornánként 11 mm szélességével a készülék kevés helyet igényel az elektromos szekrényben.

Általános rendelési adatok

| | |
|----------------|---|
| Változat | EX-jelátalakítók/-leválasztók, Ex-input: I,9, Safe-output: 4-20mA, 2-channel, Input : Temperature, 0-20 mA, EX, Output : 0(4)-20 mA, Biztonságos, 4-20 mA |
| Rendelési szám | 8965470000 |
| Típus | ACT20X-HTI-SAO-S |
| GTIN (EAN) | 4032248785087 |
| Qty. | 1 Darab |

ACT20X-HTI-SAO-S

Weidmüller Interface GmbH & Co. KG

Klingenbergstraße 26

D-32758 Detmold

Germany

www.weidmueller.com

Műszaki adatok

Tanúsítványok

Jóváhagyások CE; CULUS; DETNORVER; FMEX; FUSAFETY; IECEXKEM; KEMAATEX

Approvals DNVGL;

Jóváhagyások



ROHS Megfelel

UL File Number Search [UL weboldal](#)

Tanúsítvány száma (cULus) E337701

Méreték és tömegek

| | | | |
|-------------|----------|------------------|-------------|
| Mélység | 113.6 mm | Mélység (coll) | 4.4724 inch |
| Magasság | 119.2 mm | Magasság (coll) | 4.6929 inch |
| Szélesség | 22.5 mm | Szélesség (coll) | 0.8858 inch |
| Nettó tömeg | 178 g | | |

Hőmérsékletek

| | | | |
|----------------------|--|-------------------|----------------|
| Tárolási hőmérséklet | -20 °C...85 °C | Üzemi hőmérséklet | -20 °C...60 °C |
| Páratartalom | 0...95% (páraleszapódás nem megengedett) | | |

Meghibásodási valószínűség

| | | | |
|-----------|--|--------------------------|---|
| SIL PAPER | SIL certificate - PDF/ Cert_Weidmueller_070902_P0002_C003_V2R1.pdf (application/pdf) | SIL az IEC 61508 szerint | 2 |
| MTBF | 111 a | | |

Termékek környezetvédelmi megfelelése

| | |
|--|--------------------------------------|
| RoHS megfelelési állapot | Megfelel, kivétellel |
| RoHS alóli kivétel (ha van/ismert ilyen) | 7a, 7cl |
| REACH SVHC | Lead 7439-92-1 |
| SCIP | 2f6dd957-421a-46db-a0c2-cf1609156924 |

Assembling

| | | | |
|--------------------|----------------------------------|----------|-------|
| Felszerelés típusa | DIN sín, Ráppattintható tartósín | Tartósín | TS 35 |
| Szerelési pozíció | vízszintes vagy függőleges | | |

Bemenet EX

| | | | |
|---------|---|-------|---|
| Szenzor | 2/3/4 vezetékes, RTD: PT10, PT20, PT50, PT100, PT250, PT300, PT400, PT500, PT1000, Ni50, Ni100, Ni120, Ni1000, Hőelemek: B, E, J, K, N, R, | Típus | gyújtószikramentes áramkör, RTD, TC, DC (mA) |
|---------|---|-------|---|

Műszaki adatok

| | | | |
|------------------------------------|--|--------------------------------|---|
| | S, T ; IEC 60584-1 szerint és L, U DIN43710 szerint | | |
| Vezetékellenállás a mérőáramkörben | ≤ 50 Ω | Hőmérséklet bemeneti tartomány | Konfigurálható, PT100: -200...+850 °C, PT200: -200...+850 °C, PT1000: -200...+850 °C, NI100: -60°C...+250 °C, Ni120: -80 °C...+320 °C, NI1000: -60°C...+250 °C, B: +100... +1820 °C, E: (-100... +1000 °C), J: (-100... +1200 °C), K: (-180... +1372 °C), L: (-200...+900 °C), N: (-180...+1300 °C), R: (-50...+1760 °C), S: (-50...+1760 °C), T: (-200... +400 °C), U: (-200...+600 °C), W3: (0...+2300 °C), W5: (0...+2300 °C), LR: (-200...+800 °C) |
| Bemenő áram | 0...20 mA, 4...20mA | Bemeneti ellenállás, áram | 20 Ω + PTC 50 Ω |

Kimenet

| | | | |
|--------------------------|--|--------------------------|--|
| Kimenetek száma | 1 | Terhelő impedancia árama | ≤ 600 Ω |
| Lezáró ellenállás hatása | tartomány ≤ 0,01 %-a / 100 Ω | Típus | aktív (áramforrásként) vagy passzív (áramnyelőként) |
| Kimenő áram | 0...23 mA, konfigurálható: 0...20 / 4...20 / 20...0 / 20...4 mA, konfigurálható leskálázás (3,5 mA) / felskálázás (23 mA) hibánál | Kimenő jel határ | 3,8...20,5 mA / 0...20,5 mA (a tartománytól függ) |

Kimenet (állapot)

| | | | |
|--------------------------------|---|----------------|---|
| Típus | Állapotrelé, 1 nyitóérintkező (potenciálmentes) | Alarm function | Device error, No supply voltage |
| Névleges kapcsolási feszültség | ≤ 125 V AC / 110 V DC (biztonsági terület) ≤ 32 V AC / 32 V DC (2. zóna) | Folytonos áram | ≤ 0,5 A AC / 0,3 A DC (biztonságos zóna), ≤ 0,5 A AC / 1 A DC (2. zóna) |
| Névleges teljesítmény | ≤ 62,5 VA / 32 W (biztonságos terület) ≤ 16 VA / 32 W (2. zóna) | | |

Általános specifikációk

| | | | |
|--------------------|--|---------------|--|
| Csatlakozás típusa | Csavaros csatlakozás | Páratartalom | 0...95% (páraleszapódás nem megengedett) |
| Védelmi osztály | IP20 | Tápfeszültség | 19,2 – 31,2 V DC |
| Lépés válaszideje | ≤ 400 ms (with current), ≤ 1 s (with temperature) | Konfiguráció | FDT/DTM szoftverrel, 8978580000 CBX200 USB konfigurációs adaptert igényel |
| Üzemi magasság | ≤ 2000 m | | |

Szigetelések koordinálása

| | | | |
|------------------------|-------------------------------|---------------------|------------|
| EMC szabványok | EN 61326-1 | Szabványok | EN 61010-1 |
| Szigetelési feszültség | 2,6 kV (bemenet / kimenet) | Névleges feszültség | 300 V |

Műszaki adatok

Ex alkalmazások (ATEX) adatai

| | | | |
|------------------------|---|-------------------------|--|
| ATEX - gáz feliratozás | II (1) G [Ex ia Ga] IIC/IIB/IIA | IECEx - por feliratozás | [Ex ia Da] IIIC |
| ATEX - por feliratozás | II (1) D [Ex ia Da] IIIC, I (M1) [Ex ia Ma] I | IECEx - gáz feliratozás | Ex ec nC IIC T4 Gc, [Ex ia Ga] IIC/IIB/IIA |
| Installation location | Biztonságos (2-es zóna) területen telepített eszköz | | |

Csatlakozási adatok

| | | | |
|---|----------------------|---|---------------------|
| Csatlakozás típusa | Csavaros csatlakozás | Meghúzási nyomaték, min. | 0.4 Nm |
| Meghúzási nyomaték, max. | 0.6 Nm | Rögzítési tartomány, névleges csatlakozás | 2.5 mm ² |
| Rögzítési tartomány, névleges csatlakozás, min. | 0.25 mm ² | Rögzítési tartomány, névleges csatlakozás, max. | 2.5 mm ² |
| Vezeték csatlakozási keresztmetszet AWG, min. | AWG 26 | Vezeték csatlakozási keresztmetszet AWG, max. | AWG 12 |

Garancia

| | |
|--------|------|
| Időköz | 3 év |
|--------|------|

Elem leírása

| | |
|------------------|--|
| A termék leírása | <p>Az ACT20X-HTI-SAO-S termékcsalád készülékei a veszélyes területektől galvanikusan elszigetelt analóg jeleket a biztonságos területre továbbítják. Ennek érdekében a bemeneti kapcsolás robbanásbiztos szerkezeti kialakítással rendelkezik.</p> <p>Jellemzők</p> <ul style="list-style-type: none"> Konfiguráció és diagnosztika az FDT/DTM „WI-Manager” szoftveren keresztül. A készüléket fel lehet szerelni a biztonságos területen és a 2. zónában / 2. osztályban, és fogadhat jeleket a 0., 1., 2., 20., 21. és 22. zónából, valamint az I./II./III. osztályból, 1. osztályból, illetve A-G csoportból. Az RTD, TC és mA passzív jelbemenetei egy vagy két csatornához készültek, és teljes körű elektromos szigeteléssel rendelkeznek. A kétcsatornás verzió jelelosztónak is alkalmas. A TC jel bemenet hidegpont kompenzálásához belső hidegpont kompenzálás, vagy a fokozott pontosság érdekében külső hidegpont kompenzációs kapocs használatos. Kiterjesztett öndiagnosztika: hiba- és kábelszakadás-felügyelet az egyedi állapotrelén keresztül. Az első oldali LED jelzi az üzemelési állapotot és a rendellenességeket. 3 irányú galvanikus leválasztás bemenet, kimenet és tápellátás között. |
|------------------|--|

Besorolások

| | | | |
|-------------|-------------|-------------|-------------|
| ETIM 8.0 | EC002919 | ETIM 9.0 | EC002919 |
| ETIM 10.0 | EC002919 | ECLASS 14.0 | 27-21-01-29 |
| ECLASS 15.0 | 27-21-01-29 | | |

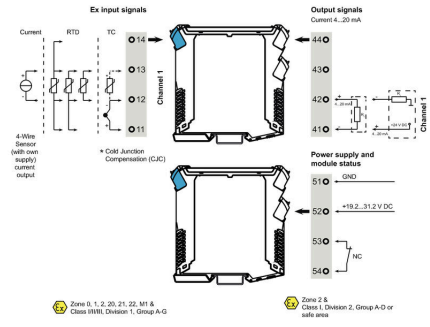
ACT20X-HTI-SAO-S

Weidmüller Interface GmbH & Co. KG
 Klingenbergstraße 26
 D-32758 Detmold
 Germany

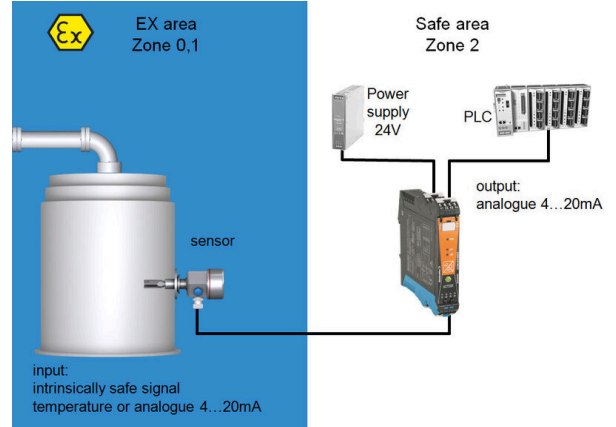
Rajzok

www.weidmueller.com

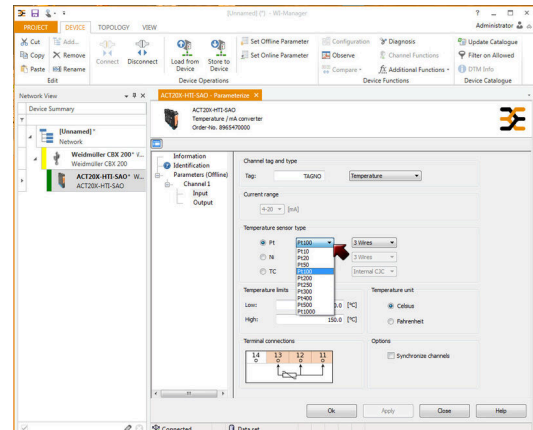
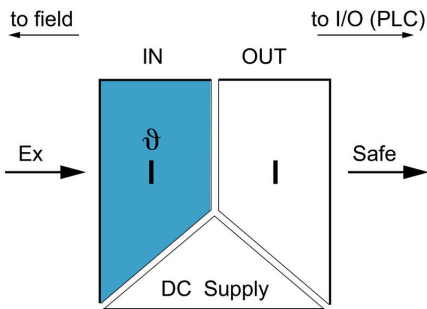
Connection diagram

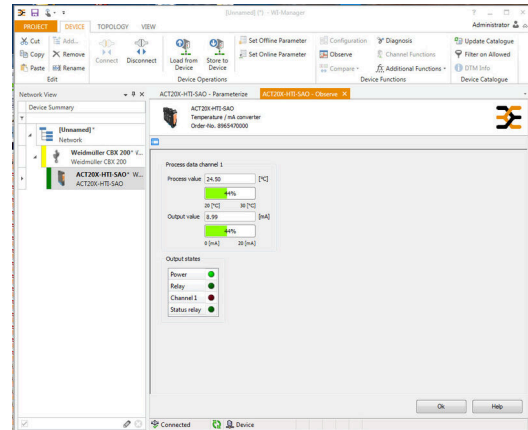
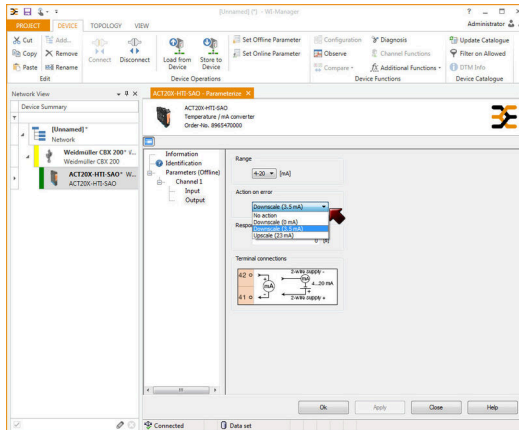


Alkalmazás



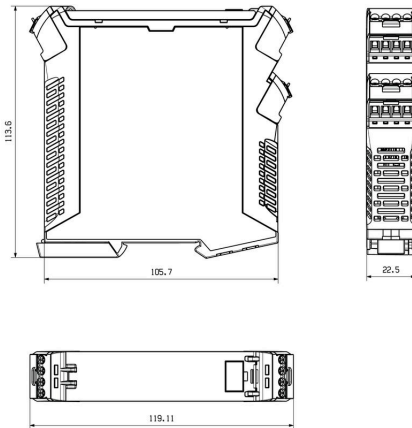
Block diagram





screenshot of output configuration with FDT2 / DTM software

Méretrajz



Removable terminals with coding

ACT20X-HTI-SAO-S

Weidmüller Interface GmbH & Co. KG
Klingenbergstraße 26
D-32758 Detmold
Germany

www.weidmueller.com

Tartozékok

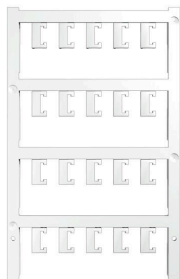
Konfiguráló interfészek



Általános rendelési adatok

| | | | |
|----------------|----------------------------|----------|--|
| Típus | CBX200 USB | Változat | |
| Rendelési szám | 8978580000 | | |
| GTIN (EAN) | 4032248813759 | | |
| Qty. | 1 ST | | |

Üres



Az ESG a bevált és tesztelt MultiCard formátumú jelölő számos ismert elektromos készülékhez. Az eredmény egy kiváló minőségű, kontrasztos készülékjelölő. A Siemens, az ABB, a Beckhoff és számos más gyártó készülékeihez különböző típusok kaphatók.

Az előnyök áttekintése:

- általános célú címkék; öntapadós vagy felpattintható címkék, típustól függően,
- illesztett készülékekhez, pl. kismegszakítókhoz címkésínre pattintható ESG jelölőket szállítunk.
- Egyedi lézer-minőségű nyomtatás a műszaki jellemzőknek megfelelően

Egyedi nyomtatáshoz: Kérjük, küldje el az M-Print PRO vagy M-Print PRO Online (telepítés nélkül) jelölőszoftverünk fájlját a címkézési előírásokkal.

Általános rendelési adatok

| | | | |
|----------------|----------------------------|---|--|
| Típus | ESG 6.6/20 BHZ 5.00/04 | Változat | |
| Rendelési szám | 1082540000 | ESG, Készülékjelölők x 20 mm, PA 66, Szín: fehér, dugaszolható | |
| GTIN (EAN) | 4032248845439 | | |
| Qty. | 200 ST | | |
| Típus | ESG 8/13.5/43.3 SAI AU | Változat | |
| Rendelési szám | 1912130000 | ESG, Készülékjelölők x 13.5 mm, PA 66, Szín: Áttetsző, dugaszolható | |
| GTIN (EAN) | 4032248541164 | | |
| Qty. | 5 ST | | |

ACT20X-HTI-SAO-S

Weidmüller Interface GmbH & Co. KG
Klingenbergstraße 26
D-32758 Detmold
Germany

www.weidmueller.com

Tartozékok**Hidegpont-kompenzáló kapcsok****Általános rendelési adatok**

| | | |
|----------------|----------------------------|---|
| Típus | ACT20X-CJC-HTI-S PRT 11 | Változat |
| Rendelési szám | 1160640000 | (CJC) cold-junction compensation terminal for ACT20X thermal module, built-in PT100 sensor, Labelling for channel 1 (11,12,13,14) |
| GTIN (EAN) | 4032248948345 | |
| Qty. | 1 ST | |