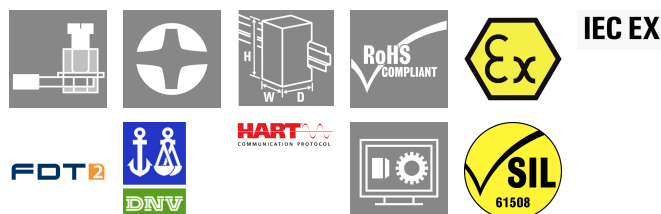


ACT20X-HAI-SAO-S

Weidmüller Interface GmbH & Co. KG
Klingenbergstraße 26
D-32758 Detmold
Germany

www.weidmueller.com

Product image, A kép illusztráció



Az ACT20X-HAI-SAO/2HAI-2SAO HART protokollú áteresztő áramellátás leválasztók képesek 4...20 mA-es jelek átvitelére az Ex 0 zónából a biztonságos zónába. A készülékkel külső érzékelőket lehet megtáplálni. Beépített riasztó érintkezők riasztást adnak ki a hibás működés esetében; ez könnyebbé teszi a hibakeresést és megnöveli a rendszer rendelkezésre állását. A sínre szerelt áramellátás leválasztók opciósan egy- vagy kétszatornás változatban kaphatók. Csatornánként 11 mm szélességével a készülék kevés helyet igényel az elektromos szekrényben.

Általános rendelési adatok

Változat	EX signal isolating converter, HART®, 1-channel, Ex-input: 4 - 20 mA, Safe-output: 4-20mA
Rendelési szám	8965430000
Típus	ACT20X-HAI-SAO-S
GTIN (EAN)	4032248785049
Qty.	1 Darab

ACT20X-HAI-SAO-S

Weidmüller Interface GmbH & Co. KG

Klingenbergstraße 26

D-32758 Detmold

Germany

www.weidmueller.com

Technical data

Tanúsítványok

Jóváhagyások	CE; CULUS; DEKRAATEX; DETNORVER; FMEX; FUSAFETY; IECEXDEK
--------------	---

Approvals	DNVGL;
-----------	--------

Jóváhagyások	
--------------	--



ROHS	Megfelel
------	----------

UL File Number Search	UL weboldal
-----------------------	-----------------------------

Tanúsítvány száma (cULus)	E337701
---------------------------	---------

Méreték és tömegek

Mélység	113.6 mm	Mélység (coll)	4.4724 inch
Magasság	119.2 mm	Magasság (coll)	4.6929 inch
Szélesség	22.5 mm	Szélesség (coll)	0.8858 inch
Nettó tömeg	186 g		

Hőmérsékletek

Tárolási hőmérséklet	-20 °C...85 °C	Üzemi hőmérséklet	-20 °C...60 °C
Páratartalom	0...95% (páraleszapódás nem megengedett)		

Meghibásodási valószínűség

SIL PAPER	SIL certificate - PDF/ Cert_Weidmueller_070902_P0002_C006_V2R1.pdf (application/pdf)	SIL az IEC 61508 szerint	2
MTBF	177 a	SFF	80 %

Termékek környezetvédelmi megfelelése

RoHS megfelelési állapot	Megfelel, kivétellel
RoHS alóli kivétel (ha van/ismert ilyen)	7a, 7cl
REACH SVHC	Lead 7439-92-1
SCIP	2f6dd957-421a-46db-a0c2-cf1609156924

Assembling

Felszerelés típusa	Ráppattintható tartósín	Tartósín	TS 35
Szerelési pozíció	vízszintes vagy függőleges		

Bemenet EX

Típus	gyújtószikramentes áramkör, aktív (áramforrásként) vagy passzív (áramnyelőként)	Maradék hullámosság (áramhurok)	<7.5 mVeff
Szenzor tápellátás	> 16 V DC	Kimenő jel vezetékszakadás esetén	<1 mA
Bemenő áram	4...20mA	Feszültségesés, táplált	<4.5 V
Feszültségesés, nem táplált	<6 V		

ACT20X-HAI-SAO-S

Weidmüller Interface GmbH & Co. KG

Klingenbergstraße 26

D-32758 Detmold

Germany

www.weidmueller.com

Technical data

Kimenet

Kimenetek száma	1	Terhelő impedancia árama	≤ 600 Ω
Típus	aktív (áramforrásként) vagy passzív (áramnyelőként)	Kimenő áram	4...20 mA
Kimenő jel határ	<28 mA	Terhelés stabilitása	végérték ≤ 0,01 %-a / 100 Ω

Kimenet (állapot)

Hiszterézis	0,1 mA (kapcsolási küszöb)	Típus	Állapotrelé, 1 nyitóérintkező (potenciálmentes)
Alarm function	Device error, No supply voltage, Aktiválási relé a beállított tartományon belül, 3,8–20,5 mA között	Riasztási kimenetek száma	1
Névleges kapcsolási feszültség	≤ 125 V AC / 110 V DC (biztonsági terület) ≤ 32 V AC / 32 V DC (2. zóna)	Folytonos áram	≤ 0,5 A AC / 0,3 A DC (biztonságos zóna), ≤ 0,5 A AC / 1 A DC (2. zóna)
Névleges teljesítmény	≤ 62,5 VA / 32 W (biztonságos terület) ≤ 16 VA / 32 W (2. zóna)		

Általános specifikációk

Csatlakozás típusa	Csavaros csatlakozás	Pontosság	<0,1% tartomány
Páratartalom	0...95% (páralecsapódás nem megengedett)	Védelmi osztály	IP20
Tápfeszültség	19,2 – 31,2 V DC	Lépés válaszideje	≤ 5 ms
Hőmérséklet együttható	a tartomány /°C (TU) <0,01%-a	A jeltovábbítás típusa a HART® szerint	változatlan
Konfiguráció	FDT/DTM szoftverrel, 8978580000 CBX200 USB konfigurációs adaptert igényel	Üzemi magasság	≤ 2000 m
HART® átláthatóság támogatott	Igen		

Szigetelések koordinálása

EMC szabványok	EN 61326-1	Szabványok	EN 61010-1
Túlfeszültség kategória	II	Szennyezés súlyossága	2
Szigetelési feszültség	2,6 kV (bemenet / kimenet)	Névleges feszültség	300 V

Ex alkalmazások (ATEX) adatai

ATEX - gáz feliratozás	II (1) G [Ex ia Ga] IIC/IIB/IIA	ATEX - por feliratozás	II (1) D [Ex ia Da] IIIC, I (M1) [Ex ia Ma] I
IECEx - gáz feliratozás	Ex nA nC IIC T4 Gc, Ex ec nC IIC T4 Gc, [Ex ia Ga] IIC/IIB/IIA	Installation location	Biztonságos (2-es zóna) területen telepített eszköz

Csatlakozási adatok

Csatlakozás típusa	Csavaros csatlakozás	Meghúzási nyomaték, min.	0.4 Nm
Meghúzási nyomaték, max.	0.6 Nm	Rögzítési tartomány, névleges csatlakozás	2.5 mm ²

ACT20X-HAI-SAO-S

Weidmüller Interface GmbH & Co. KG

Klingenbergstraße 26

D-32758 Detmold

Germany

www.weidmueller.com

Technical data

Rögzítési tartomány, névleges csatlakozás, min.	0.25 mm ²	Rögzítési tartomány, névleges csatlakozás, max.	2.5 mm ²
Vezeték csatlakozási keresztmetszet AWG, min.	AWG 26	Vezeték csatlakozási keresztmetszet AWG, max.	AWG 12

Garancia

Időköz	3 év
--------	------

Elem leírása

A termék leírása	ACT20X-HAI-SAO-S áram-tápellélesztő HART-protokoll-átlélesztő levélesztő analóg egyenáramú jelekhez Ex 0 zónából. A bemenet aktív áramhurokként is működhet (a készülék által biztosított hurok áramerősség). A készülék 4...20 mA áramjelet biztosít a biztonságos zóna számára a kimeneti oldalon. A készülék egy- vagy kétcsatornás verzióban elérhető.
------------------	--

Besorolások

ETIM 8.0	EC002653	ETIM 9.0	EC002653
ETIM 10.0	EC002653	ECLASS 14.0	27-21-01-20
ECLASS 15.0	27-21-01-20		

Ajánlati specifikációs lapok

Hosszspecifikáció	Rövid specifikáció
<p>Ex tápellátás-levélesztő standard DC áramjelekhez, 2 csatornás, HART átlélesztő 2 csatornás tápellátás-levélesztő 22,5 mm szélességben, külső áramellátással, 4...20 mA standard jelek továbbítására és levélesztésére a robbanásveszélyes terület 0,1,2 zónából a biztonságos zónákba. A komponens aktív és passzív bemenettel rendelkezik. Külső szenzorok > 15 V DC tápellátást kaphatnak. A 4...20 mA kimeneti áramkör passzívan vagy aktívan is működtethető. Az állapot- és hibajelzéseket reléérintkező (záróérintkező) szolgáltatja. A komponens a standard FDT/DTM szoftverrel konfigurálható. Kiegészítő ház TS35 sínre szereléshez</p> <p>Méret: H/Sz/M 119,2/22,5/113,6</p> <p>Csavaros csatlakozás / 2,5 mm névleges keresztmetszet</p> <p>Védelmi osztály: IP 20</p> <p>Bemenet 4...20 mA</p>	<p>Ex tápellátás-levélesztő standard DC áramjelekhez, 2 csatornás, HART átlélesztő 2 csatornás tápellátás-levélesztő 22,5 mm szélességben, külső áramellátással, 4...20 mA standard jelek továbbítására és levélesztésére a robbanásveszélyes terület 0,1,2 zónából a biztonságos zónákba. A komponens aktív és passzív bemenettel rendelkezik. Külső szenzorok > 15 V DC. A 4...20 mA kimeneti áramkör passzívan vagy aktívan is működtethető. Az állapot- és hibajelzéseket reléérintkező (záróérintkező) szolgáltatja. A komponens a standard FDT/DTM szoftverrel konfigurálható.</p>

ACT20X-HAI-SAO-S

Weidmüller Interface GmbH & Co. KG

Klingenbergstraße 26

D-32758 Detmold

Germany

www.weidmueller.com

Technical data

> 15 V DC szenzor
áramellátás
Kimenet

aktív 4...20
mA

passzív 4...20 mA
áramhurok max. 26 V DC
Terhelés <
600 ohm
Pontosság <
0,1 % v.E
Hőmérsékleti együttható
< 0,01% v.E./°C (Tu)
Riasztás kimenet relé, 1
záróérintkező

250 V AC / 30 V DC @ 2A
biztonságos zóna

32
V AC @ 0.5 A/ 32 V DC @
1 A 2. zóna
Kiegészítő
áramellátás

19...31,2 V DC
Teljesítményvesztés kb.
1,8 W

Környezeti
hőmérsékleti tartomány
-20 °C...+60 °C Biztonságos
szigetelés EN
61010 3 utas szigetelés
AC/DC 2,6 kV-ig minden
áramkörnél, egymással
szemben

Üzemi
feszültség 300
V AC/DC II. túlfeszültség-
kategória és 2 szennyezés
szint esetén

Jóváhagyások cULus,
ATEX IECEX, FM
ATEX jelölés: II 3 G ExnA
nC IIC T4
ATEX jellemző adatok U0
= 28 V DC

IO
= 93 mA DC
PO

= 650 mW

Típus
ACT20X-HAI-SAO-S

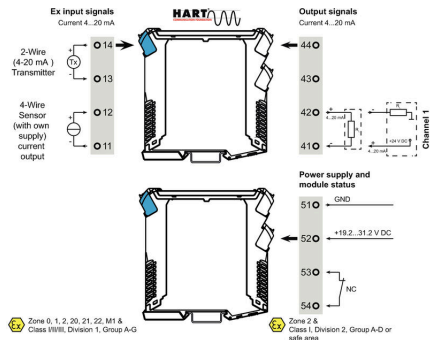
ACT20X-HAI-SAO-S

Weidmüller Interface GmbH & Co. KG
 Klingenbergstraße 26
 D-32758 Detmold
 Germany

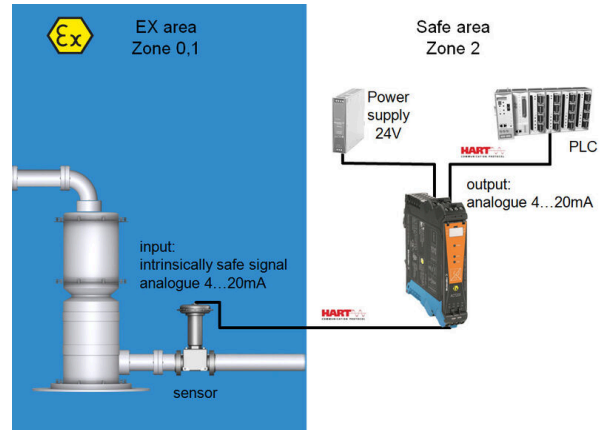
Drawings

www.weidmueller.com

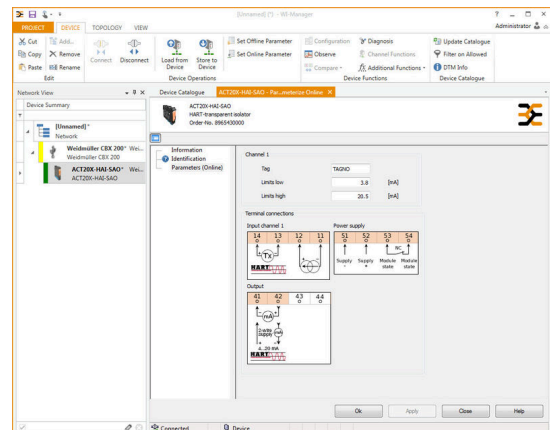
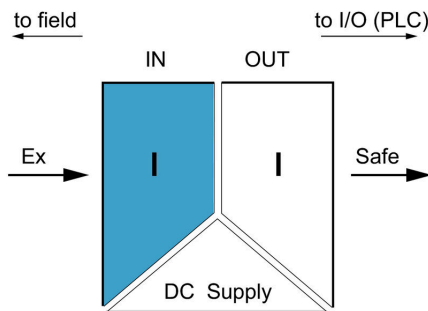
Connection diagram



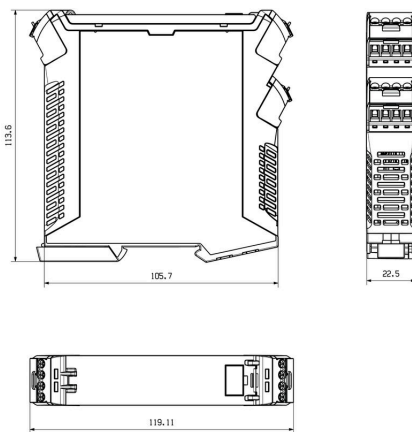
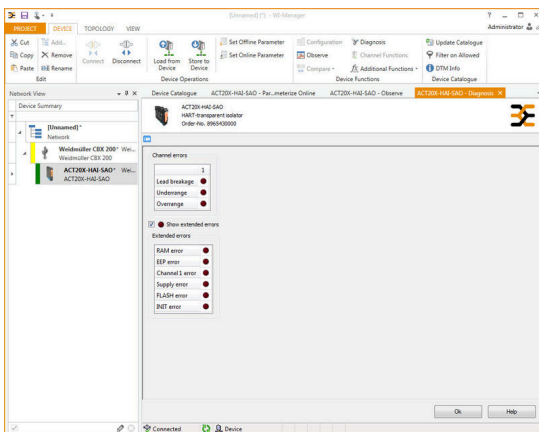
Alkalmazás



Block diagram



Méretreajz





Removable terminals with coding

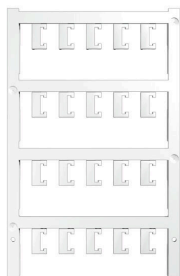
ACT20X-HAI-SAO-S

Weidmüller Interface GmbH & Co. KG
Klingenbergstraße 26
D-32758 Detmold
Germany

www.weidmueller.com

Accessories

Üres



Az ESG a bevált és tesztelt MultiCard formátumú jelölő számos ismert elektromos készülékhez. Az eredmény egy kiváló minőségű, kontrasztos készülékjelölő.

A Siemens, az ABB, a Beckhoff és számos más gyártó készülékeihez különböző típusok kaphatók.

Az előnyök áttekintése:

- általános célú címkék; öntapadós vagy felpattintható címkék, típustól függően,
- illesztett készülékekhez, pl. kismegszakítókhoz címkésínre pattintható ESG jelölőket szállítunk.
- Egyedi lézer-minőségű nyomtatás a műszaki jellemzőknek megfelelően

Egyedi nyomtatáshoz: Kérjük, küldje el az M-Print PRO vagy M-Print PRO Online (telepítés nélkül) jelölőszoftverünk fájlját a címkézési előírásokkal.

Általános rendelési adatok

Típus	ESG 6.6/20 BHZ 5.00/04	Változat
Rendelési szám	1082540000	ESG, Készülékjelölők x 20 mm, PA 66, Szín: fehér, dugaszolható
GTIN (EAN)	4032248845439	
Qty.	200 ST	
Típus	ESG 8/13.5/43.3 SAI AU	Változat
Rendelési szám	1912130000	ESG, Készülékjelölők x 13.5 mm, PA 66, Szín: Áttetsző, dugaszolható
GTIN (EAN)	4032248541164	
Qty.	5 ST	

Konfiguráló interfészek



Általános rendelési adatok

Típus	CBX200 USB	Változat
Rendelési szám	8978580000	
GTIN (EAN)	4032248813759	
Qty.	1 ST	