

## ACT20X-SDI-HDO-L-S

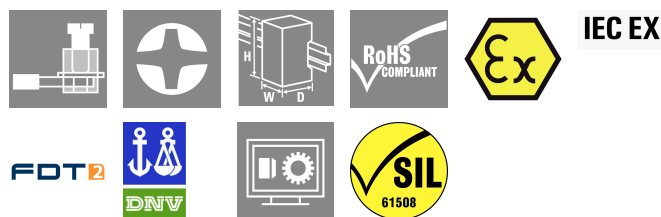
Weidmüller Interface GmbH & Co. KG

Klingenbergstraße 26

D-32758 Detmold

Germany

www.weidmuller.com



Az ACT20X-SDI-HDO/2SDI-2HDO szelepvezérlő modulokat a bemeneten kapcsolójelek (NPN,PNP) vezérlik a biztonságos zónából, és digitális kimeneteket szolgáltatnak az aktuátorok kapcsolásához (mágnesszelepek, riasztások) a 0-ás Ex-zónában. A modultól függően a kimeneti áram a IIC/IIB gyulladásvédelmi osztályokhoz 35 mA-re vagy 60 mA-re korlátozott (csak egy csatorna). Beépített riasztó érintkezők riasztást adnak ki a hibás működés esetében; ez könnyebbé teszi a hibakeresést és megnöveli a rendszer rendelkezésre állását. A sínre szerelt leválasztó-kapcsoló erősítők opcionálisan egy- vagy kétcsatornás változatban kaphatók. Csatornánként 11 mm szélességével a készülék kevés helyet igényel az elektromos szekrényben.

### Általános rendelési adatok

|                |  |
|----------------|--|
| Változat       | EX-jelátalakítók/-leválasztók, 1 csatornás |
| Rendelési szám | <a href="#">8965400000</a>                 |
| Típus          | ACT20X-SDI-HDO-L-S                         |
| GTIN (EAN)     | 4032248785018                              |
| Qty.           | 1 Darab                                    |

## ACT20X-SDI-HDO-L-S

Weidmüller Interface GmbH &amp; Co. KG

Klingenbergstraße 26

D-32758 Detmold

Germany

www.weidmueller.com

## Műszaki adatok

## Tanúsítványok

Jóváhagyások CE; CULUS; DETNORVER; FMEX; FUSAFETY; IECEXKEM; KEMAATEX

Approvals DNVGL;

Jóváhagyások



ROHS Megfelel

UL File Number Search [UL weboldal](#)

Tanúsítvány száma (cULus) E337701

## Méreték és tömegek

|             |          |                  |             |
|-------------|----------|------------------|-------------|
| Mélység     | 113.6 mm | Mélység (coll)   | 4.4724 inch |
| Magasság    | 119.2 mm | Magasság (coll)  | 4.6929 inch |
| Szélesség   | 22.5 mm  | Szélesség (coll) | 0.8858 inch |
| Nettó tömeg | 170 g    |                  |             |

## Hőmérsékletek

|                      |  |                   |                |
|----------------------|--|-------------------|----------------|
| Tárolási hőmérséklet | -20 °C...85 °C                           | Üzemi hőmérséklet | -20 °C...60 °C |
| Páratartalom         | 0...95% (páraleszapódás nem megengedett) |                   |                |

## Meghibásodási valószínűség

|           |  |                          |   |
|-----------|--|--------------------------|---|
| SIL PAPER | SIL certificate - PDF/<br>Cert_Weidmueller_070902_P0002_C004_V2R1.pdf<br>(application/pdf) | SIL az IEC 61508 szerint | 2 |
| MTBF      | 175 a  |                          |   |

## Termékek környezetvédelmi megfelelése

|  |                                      |
|--|--------------------------------------|
| RoHS megfelelési állapot                 | Megfelel, kivétellel                 |
| RoHS alóli kivétel (ha van/ismert ilyen) | 7a, 7cl                              |
| REACH SVHC                               | Lead 7439-92-1                       |
| SCIP                                     | 2f6dd957-421a-46db-a0c2-cf1609156924 |

## Assembling

|                    |                              |          |       |
|--------------------|------------------------------|----------|-------|
| Felszerelés típusa | Sín, Ráppattintható tartósín | Tartósín | TS 35 |
| Szerelési pozíció  | vízszintes vagy függőleges   |          |       |

## Bemenet

|                      |   |                                 |   |
|----------------------|---|---------------------------------|---|
| Bemenetek darabszáma | 1   | Típus                           | NPN, PNP transistor, switching signal [input safe-side valve component] |
| Bemeneti feszültség  | ≤ 28 V DC, Trigger level low: ≤ 2.0 V DC (NPN), ≤ 8.0 V DC (PNP), Trigger level high: ≥ 4.0 V DC (NPN), ≥ 10.0 V DC (PNP) | Bemeneti ellenállás, feszültség | 3.5 kΩ  |

## ACT20X-SDI-HDO-L-S

Weidmüller Interface GmbH &amp; Co. KG

Klingenbergstraße 26

D-32758 Detmold

Germany

www.weidmueller.com

## Műszaki adatok

## Kimenet

|                                 |   |      |        |
|---------------------------------|---|------|--------|
| Típus                           | gyújtószikramentes áramkör, digitális, kimenet=bemenet, direkt vagy inverz (konfigurálható) |      |        |
| Kimeneti értékek                | Áram  | max. | 35 mA  |
|                                 | Feszültség  | min. | 12.5 V |
|                                 | Áram  | max. | 35 mA  |
|                                 | Feszültség  | min. | 13.5 V |
|                                 | Áram  | max. | 35 mA  |
|                                 | Feszültség  | min. | 14.5 V |
| Kimeneti értékek                | depending on terminal assignment: 12.5 V @ 35 mA / 13.5 V @ 35 mA / 14.5 V @ 35 mA          |      |        |
| Kimenetek száma, Ex             | 1   |      |        |
| Maradék hullámosság (áramhurok) | <40 mVeff   |      |        |
| Kimeneti értékek                | kapocskiosztástól függően   |      |        |

## Kimenet (állapot)

|                                |   |                           |   |
|--------------------------------|---|---------------------------|---|
| Hiszterézis                    | 0,1 mA (kapcsolási küszöb)  | Típus                     | Állapotrelé, 1 nyitóérintkező (potenciálmentes)                         |
| Alarm function                 | No supply voltage, Device error   | Riasztási kimenetek száma | 1   |
| Névleges kapcsolási feszültség | ≤ 125 V AC / 110 V DC (biztonsági terület)<br>≤ 32 V AC / 32 V DC (2. zóna) | Folytonos áram            | ≤ 0,5 A AC / 0,3 A DC (biztonságos zóna), ≤ 0,5 A AC / 1 A DC (2. zóna) |
| Névleges teljesítmény          | ≤ 62,5 VA / 32 W (biztonságos terület)<br>≤ 16 VA / 32 W (2. zóna)          |                           |   |

## Általános specifikációk

|                    |                      |               |   |
|--------------------|----------------------|---------------|---|
| Csatlakozás típusa | Csavaros csatlakozás | Páratartalom  | 0...95% (páralecsapódás nem megengedett)                                  |
| Védelmi osztály    | IP20                 | Tápfeszültség | 19,2 – 31,2 V DC  |
| Lépés válaszideje  | 10 ms                | Konfiguráció  | FDT/DTM szoftverrel, 8978580000 CBX200 USB konfigurációs adaptert igényel |
| Üzemi magasság     | ≤ 2000 m             |               |   |

## Szigetelések koordinálása

|                        |                            |                     |            |
|------------------------|----------------------------|---------------------|------------|
| EMC szabványok         | EN 61326-1                 | Szabványok          | EN 61010-1 |
| Szigetelési feszültség | 2,6 kV (bemenet / kimenet) | Névleges feszültség | 300 V      |

## Ex alkalmazások (ATEX) adatai

|                         |  |                        |   |
|-------------------------|--|------------------------|---|
| ATEX - gáz feliratozás  | II (1) G [Ex ia Ga] IIC/IIB/IIA            | ATEX - por feliratozás | II (1) D [Ex ia Da] IIIC, I (M1) [Ex ia Ma] I       |
| IECEx - gáz feliratozás | Ex ec nC IIC T4 Gc, [Ex ia Ga] IIC/IIB/IIA | Installation location  | Biztonságos (2-es zóna) területen telepített eszköz |

## Csatlakozási adatok

|                          |                      |   |                     |
|--------------------------|----------------------|---|---------------------|
| Csatlakozás típusa       | Csavaros csatlakozás | Meghúzási nyomaték, min.                  | 0.4 Nm              |
| Meghúzási nyomaték, max. | 0.6 Nm               | Rögzítési tartomány, névleges csatlakozás | 2.5 mm <sup>2</sup> |

## ACT20X-SDI-HDO-L-S

Weidmüller Interface GmbH & Co. KG  
Klingenbergstraße 26  
D-32758 Detmold  
Germany

www.weidmueller.com

## Műszaki adatok

|   |                      |   |                     |
|---|----------------------|---|---------------------|
| Rögzítési tartomány, névleges csatlakozás, min. | 0.25 mm <sup>2</sup> | Rögzítési tartomány, névleges csatlakozás, max. | 2.5 mm <sup>2</sup> |
| Vezeték csatlakozási keresztmetszet AWG, min.   | AWG 26               | Vezeték csatlakozási keresztmetszet AWG, max.   | AWG 12              |

## Garancia

Időköz 3 év

## Elem leírása

## A termék leírása

Az ACT20X-SDI-HDO-S mágnesszelep-kapcsoló / riasztó jeladó egy bemenettel rendelkezik a nem veszélyes területen, és egy kimenettel a 0-s zóna veszélyes területén. A készülék alkalmas pl. mágnesszelepek vagy riasztó jeladók kapcsolására. A készülék egy- vagy kétcsatornás verzióban elérhető.

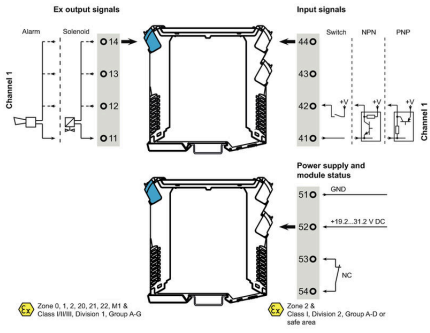
## Jellemzők

- Mágnesszelep-kapcsoló / riasztó jeladó a veszélyes területen felszerelt mágnesszelepek, hangjelzések és LED-ek vezérlésére.
- Két verzió, 35 mA vagy 60 mA kimeneti árammal, 1- vagy 2-csatornás kivitelben.
- Konfiguráció és diagnosztika az FDT/DTM „WI-Manager” szoftverrel keresztül.
- Minden csatornához kiválasztható közvetlen vagy invertált funkció, valamint lehetőség van a kimeneti áram csökkentésére a veszélyes terület felé, az alkalmazáshoz igazodva.
- A készüléket fel lehet szerelni a biztonságos területen és a 2. zónában / 2. osztályban, és fogadhat jeleket a 0., 1., 2., 20., 21. és 22. zónából, valamint az I./II./III. osztályból, 1. osztályból, illetve A–G csoportból.
- Kiterjesztett öndiagnosztika: hibafelügyelet az egyedi állapotrelén keresztül.
- LED-jelzés: zöld és 2 sárga/piros első oldali LED az üzemi állapot és a meghibásodások jelzésére.
- 3 irányú galvanikus leválasztás bemenet, kimenet és tápellátás között.

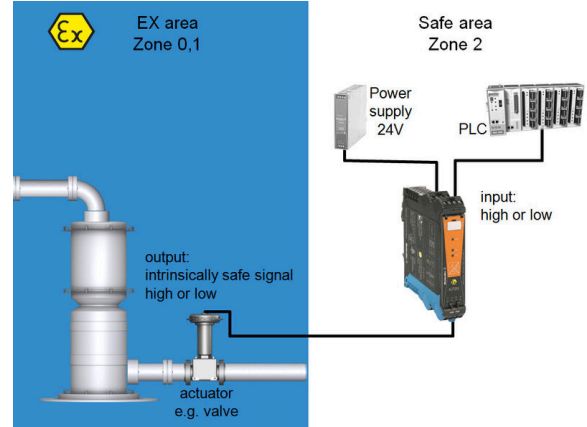
## Besorolások

|             |             |             |             |
|-------------|-------------|-------------|-------------|
| ETIM 8.0    | EC002653    | ETIM 9.0    | EC002653    |
| ETIM 10.0   | EC002653    | ECLASS 14.0 | 27-21-01-20 |
| ECLASS 15.0 | 27-21-01-20 |             |             |

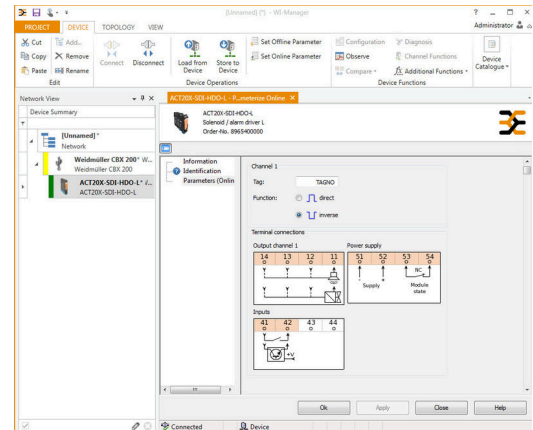
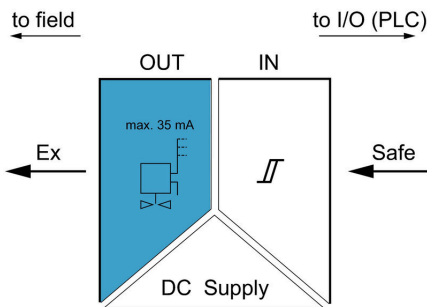
### Connection diagram



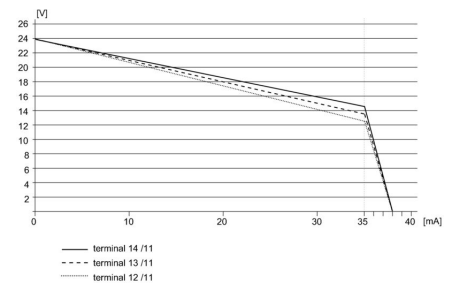
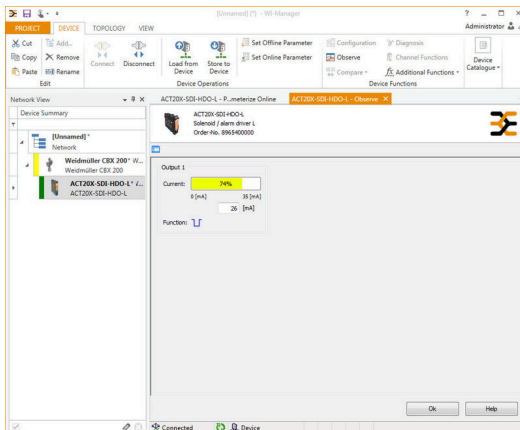
### Alkalmazás



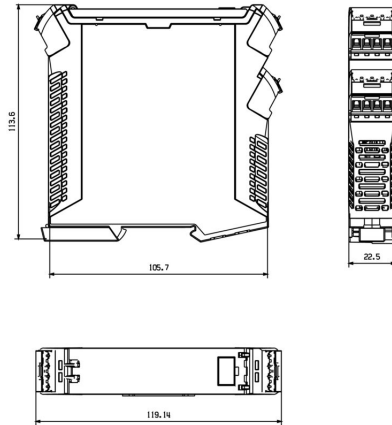
### Block diagram



### Visszaszabályozási görbe



Méretrajz



Removable terminals with coding

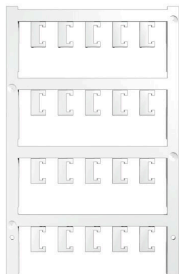
## ACT20X-SDI-HDO-L-S

**Weidmüller Interface GmbH & Co. KG**  
 Klingenbergstraße 26  
 D-32758 Detmold  
 Germany

www.weidmueller.com

## Tartozékok

## Üres



Az ESG a bevált és tesztelt MultiCard formátumú jelölő számos ismert elektromos készülékhez. Az eredmény egy kiváló minőségű, kontrasztos készülékjelölő.

A Siemens, az ABB, a Beckhoff és számos más gyártó készülékeihez különböző típusok kaphatók.

Az előnyök áttekintése:

- általános célú címkék; öntapadós vagy felpattintható címkék, típustól függően,
- illesztett készülékekhez, pl. kismegszakítókhoz címkésínre pattintható ESG jelölőket szállítunk.
- Egyedi lézer-minőségű nyomtatás a műszaki jellemzőknek megfelelően

Egyedi nyomtatáshoz: Kérjük, küldje el az M-Print PRO vagy M-Print PRO Online (telepítés nélkül) jelölőszoftverünk fájlját a címkézési előírásokkal.

## Általános rendelési adatok

|                |                            |   |
|----------------|----------------------------|---|
| Típus          | ESG 6.6/20 BHZ 5.00/04     | Változat  |
| Rendelési szám | <a href="#">1082540000</a> | ESG, Készülékjelölők x 20 mm, PA 66, Szín: fehér, dugaszolható      |
| GTIN (EAN)     | 4032248845439              |   |
| Qty.           | 200 ST                     |   |
| Típus          | ESG 8/13.5/43.3 SAI AU     | Változat  |
| Rendelési szám | <a href="#">1912130000</a> | ESG, Készülékjelölők x 13.5 mm, PA 66, Szín: Áttetsző, dugaszolható |
| GTIN (EAN)     | 4032248541164              |   |
| Qty.           | 5 ST                       |   |

## Konfiguráló interfészek



## Általános rendelési adatok

|                |                            |          |
|----------------|----------------------------|----------|
| Típus          | CBX200 USB                 | Változat |
| Rendelési szám | <a href="#">8978580000</a> |          |
| GTIN (EAN)     | 4032248813759              |          |
| Qty.           | 1 ST                       |          |