

WAZ6 TTA EX

Weidmüller Interface GmbH & Co. KG

Klingenbergstraße 26

D-32758 Detmold

Germany

www.weidmueller.com

A terméket már nem gyártjuk, Kizárólag tájékoztató jellegű adatlap

A kép illusztráció



A WAS/WAZ6 TTA egy univerzális jelátalakító és trip amplifier, amelyet a PN-n lehet konfigurálni. A szigetelés, átvitel, linearizálás és trip amplification funkcióit egyesíti egyetlen modulban.

Ezen kivételes jellemzők, valamint a rendkívüli konfigurálhatóság miatt a TTA valóban egyedülálló eszköz.

A TTA széles feszültség- és környezeti hőmérséklet-tartományban stabilan és precízen működik. Minden szabványos érzékelőtípussal használható.

- Univerzális bemeneti jelek: hőmérséklet-jelek, mint például ellenállásos hőmérő, termocsatoló, potenciométer, frekvencia-jeladó, DC feszültség- és áramjelek.
- Hurokról táplált vagy passzív bemenet
- Széles tápellátás-tartomány: 18 – 264 V AC/DC
- Felhasználó által definiálható linearizálás.
- A bemenetek és kimenetek PC-n konfigurálhatók.
- Kombinált analóg- és relékimenet.
- Környezeti hőmérsékleti tartomány: -40 °C ...70 °C

A CBX200 USB interfésze a PC csatlakoztatására szolgál.

A WAS/WAZ6 TTA készülék ATEX Zone 2 és UL C1D2 jóváhagyással is kapható.

Általános rendelési adatok

Változat	Input : EX, universal U, I, R,9, Output : I/U universal, 2 x relays
Rendelési szám	8964320000
Típus	WAZ6 TTA EX
GTIN (EAN)	4032248782284
Qty.	1 Darab
Szállítás állapota	Kifutott
Elérhető eddig:	2023-12-30T00:00:00+01:00
Alternatív termék	ACT20P-PRO DCDC II-P

Műszaki adatok

Tanúsítványok

Jóváhagyások



ROHS	Megfelel
UL File Number Search	UL weboldal
Tanúsítvány száma (cULus)	E141197
Tanúsítvány száma (EAC)	E223527

Méreték és tömegek

Mélység	112.4 mm	Mélység (coll)	4.4252 inch
Szélesség	45 mm	Szélesség (coll)	1.7716 inch
Hossz	100 mm	Hossz, inch	3.937 inch
Nettó tömeg	280 g		

Hőmérsékletek

Tárolási hőmérséklet	-40 °C...85 °C	Üzemi hőmérséklet	0 °C...70 °C
Páratartalom üzemi hőmérsékleten	0...95% (páraleszapódás nem megengedett)	Páratartalom	5...95% páralecsapódás nem megengedett

Meghibásodási valószínűség

SIL az IEC 61508 szerint	Egyik sem	MTTF	138 a
--------------------------	-----------	------	-------

Termékek környezetvédelmi megfelelése

RoHS megfelelési állapot	Megfelel, kivétellel
RoHS alóli kivétel (ha van/ismert ilyen)	7a, 7cl
REACH SVHC	Lead 7439-92-1, 6,6'-di-tert-butyl-2,2'-methylenedi-p-cresol 119-47-1
SCIP	c2a21576-d875-4548-ae68-5e7f85ddf0c7

Bemenet

Szenzor	Hőelemek: B, E, J, K, L, N, R, S, T (IEC 60584), PT100, PT1000, (EN 60571) Ni100, Ni1000, (JIS1604), Cu10, Cu25, Cu50, Cu100 (DIN 43760) 2/3/4 vezetékes	Bemenetek darabszáma	1
Bemenő frekvencia	állítható, 2 Hz... 100 kHz	Potenciométer	10...50 Ω, 50...100 Ω, 100...200 Ω, 200...400 Ω, 400...800 Ω, 800 Ω...2 kΩ, 2...6.5 kΩ, 6.5...100 Ω
Szenzor tápellátás	24 V DC / 22 mA	Bemeneti feszültség	-200...500 mV (min. köz 4 mV), -20...50 V DC (min. köz 0,5 V)
Hőmérséklet bemeneti tartomány	Konfigurálható, B: +100...+1820 °C, E: -270...+1000 °C, J: -270...+1200 °C, K: -150...+1372 °C, L: +100...+900 °C, N: -180...+1300 °C, R: -50...+1768 °C, S: -50...+1768 °C, T: -270...+400 °C, U: -200...+600 °C, User defined	Ellenállás	10 Ω...5 kΩ

Műszaki adatok

Bemenő áram	-20...50 mA (min. köz 0,4 mA)
-------------	-------------------------------

Kimenet

Terhelő impedancia árama	≤ 600 Ω, @ max 23mA
--------------------------	---------------------

Általános adatok

Pontosság	<0,1 % a tartomány (DC, RTD); 0,2 % tartomány (vagy 1 °C) + CJ hiba	Védelmi osztály	IP20
Tápfeszültség	24...240 V AC/DC; 24...36 V AC / 24...50 V DC (ATEX 2. zóna)	Hosszú idejű elállítódás	0
Lépés válaszideje	50 ms...1 s (RTD, mV bemenetek), 110 ms...1 s (V, mA kimenetek)	Áramfelvétel	<3,5 W
Hőmérséklet együttható	<0,1 % / K (DC, RTD); <0,1 % FSR / K + CJ hiba 0,07 °C/K (hőelemek)	Névleges áramfelvétel	1,5 VA
Konfiguráció	Ingyenes Windows szoftver használatával, TTA beállító szoftver, 8978580000 CBX200 USB konfigurációs adaptert igényel		

Szigetelések koordinálása

Lökőfeszültség	6 kV	EMC szabványok	EN 55011, EN 61000-6
Túlfeszültség kategória	III	Szenyezés súlyossága	2
Szigetelési feszültség	2,5 kV	Névleges feszültség	300 V

Kimenet (Digitális)

Névleges kapcsolási áram	0,1 A	Folytonos áram	2 A
Digitális kimenetek száma	2	Max. kapcsolási feszültség, AC	0 V
Típus	2 x 1 váltóérintkező (kemény aranyozott), Folyamatriasztások (4-szer) hiszterézissel, riasztási késleltetéssel (konfigurálható) 0...180 s között		

Kimenet (analóg)

Jelkimenet	Közvetlen vagy inverz	Átviteli funkció	Lineáris, x1/2, x3/2, x5/2 vagy a felhasználó által definiált görbe (101 pont)
Kimenő feszültség	beállítható -10...+10 V között (min. köz 2,5 V)	Lezáró ellenállás feszültség	> 10 kΩ @ 0...10 V / > 20 kΩ @ -10...+10 V
Analóg kimenetek darabszáma	1	Lezáró ellenállás árama analóg	<700 Ω
Kimenő áram	Beállítható 0...20 mA között (min. köz 5 mA)		

Ex alkalmazások (ATEX) adatai

Jelölés	II 3 G Ex nA nC IIC T4 Gc
---------	---------------------------

Műszaki adatok

Csatlakozási adatok

Csatlakozás típusa	Húzórugós csatlakozás	Csupaszolási hossz, névleges csatlakozás	7 mm
Rögzítési tartomány, névleges csatlakozás	2.5 mm ²	Rögzítési tartomány, névleges csatlakozás, min.	0.5 mm ²
Rögzítési tartomány, névleges csatlakozás, max.	2.5 mm ²		

Fontos megjegyzés

Termékinformáció	<p>A WAS/WAZ6 TTA egy univerzális jelátalakító és trip amplifier, amelyet a PN-n lehet konfigurálni. A szigetelés, átvitel, linearizálás és trip amplification funkcióit egyesíti egyetlen modulban. Ezen kivételes jellemzők, valamint a rendkívüli konfigurálhatóság miatt a TTA valóban egyedülálló eszköz.</p> <p>A TTA széles feszültség- és környezeti hőmérséklet-tartományban stabilan és precízen működik. Minden szabványos érzékelőtípussal használható.</p> <ul style="list-style-type: none"> • Univerzális bemeneti jelek: hőmérséklet-jelek, mint például ellenállásos hőmérő, termocsatoló, potenciométer, frekvencia-jeladó, DC feszültség- és áramjelek. • Hurokról táplált vagy passzív bemenet • Széles tápellátás-tartomány: 18 – 264 V AC/DC • Felhasználó által definiálható linearizálás. • A bemenetek és kimenetek PC-n konfigurálhatók. • Kombinált analóg- és relékimenet. • Környezeti hőmérsékleti tartomány: -40 °C ... 70 °C <p>A CBX200 USB interfésze a PC csatlakoztatására szolgál. A WAS/WAZ6 TTA készülék ATEX Zone 2 és UL C1D2 jóváhagyással is kapható.</p>
------------------	---

Besorolások

ETIM 8.0	EC002653	ETIM 9.0	EC002653
ETIM 10.0	EC002653	ECLASS 14.0	27-21-01-20
ECLASS 15.0	27-21-01-20		

Ajánlati specifikációs lapok

Hosszspecifikáció	<p>Az univerzális mérő-leválasztó átalakítók és kioldó erősítők, 2. zónába tartozó robbanásveszélyes területen végzett alkalmazásra; számítógépről konfigurálhatók</p> <p>A 45 mm széles univerzális mérő-leválasztó átalakítók és kioldó erősítők, külső tápellátással az üzemi feszültséghez és a szenzorokhoz, analóg DC -20 - 50 mA áram, és -200 - 500 mV/ -20 - 50 V feszültség leválasztására, 2-/3-/4 vezetékes RTD, ellenállások, hőelemek IEC 584 szerint, legfeljebb 100 kHz frekvencia (2- / 3 vezetékes szenzorok). A kimeneti oldalon két (váltóérintkező) kapcsoló kimenet található a riasztásokhoz.</p>	Rövid specifikáció	<p>Az univerzális mérő-leválasztó átalakítók és kioldó erősítők, 2. zónába tartozó robbanásveszélyes területen végzett alkalmazásra; számítógépről konfigurálhatók</p> <p>A 45 mm széles univerzális mérő-leválasztó átalakítók és kioldó erősítők, külső tápellátással az üzemi feszültséghez és a szenzorokhoz, analóg DC -20 - 50 mA áram, és -200 - 500 mV/ -20 - 50 V feszültség leválasztására, 2-/3-/4 vezetékes RTD, ellenállások, hőelemek IEC 584 szerint, legfeljebb 100 kHz frekvencia (2- / 3 vezetékes szenzorok). A kimeneti oldalon két (váltóérintkező) kapcsoló kimenet található a riasztásokhoz.</p>
-------------------	---	--------------------	---

Műszaki adatok

Analóg DC feszültség-
(-10...+10 V) és
áramkimenetek (0...20
mA) a kimenet oldalon
érhetőek el.
A komponens
számítógépről
konfigurálható a
szabadalmazott TTA-Set
szoftver.
Kiegészítő ház TS35 sínre
szereléshez
Méretek: H/Sz/M 100/
45/ 112,4 mm
Húzórugós csatlakozás /
1,5 mm névleges
keresztmetszet²
Védelmi osztály: IP 20
Bemenet -20...50
mA

-200...500 mV / -10...+10
V

PT100, PT1000,
Ni100, Ni1000,
Cu10/25/50/100
2-/3-/4 vezetékes
10
ohm...5 kohm ellenállás/
100 ohm...100 kohm
potenciométer

B,
E, J, K, N, R, S, T hőelem
típusok
2 Hz
- 100 kHz frekvencia (2-/3
vezetékes szenzorok)
Szenzor tápellátás 24 V
DC / 22 mA
Kimenet analóg 0...20
mA / állítható

-10...
+10 V/ állítható
Relékimenet / Riasztás 2
váltóérintkező, aranyozott
250
VAC @ 3 A / 30 V DC @
2A
Terhelő ellenállás < 700
ohm/ áram/ > 10 kohm/
feszültség
Átviteli hiba < 0,1 %
v. E. (DC, RTD)

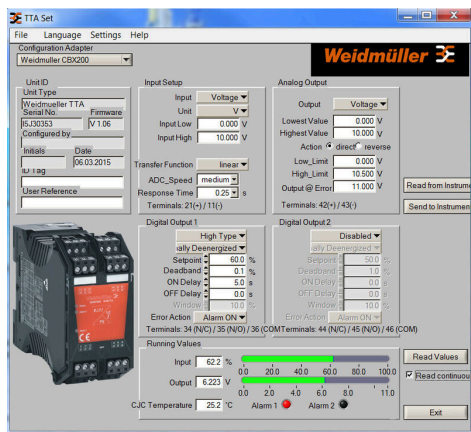
<
0,2 % + CJ hiba (TC)
Lépés válaszideje <
10...90 %
50 ms...1 s állítható
Kiegészítő
áramellátás
24...240 V AC/DC,

24...36 VAC / 24...50 V
DC (2. zóna)
Teljesítményvesztés kb.
3,5 W
Környezeti

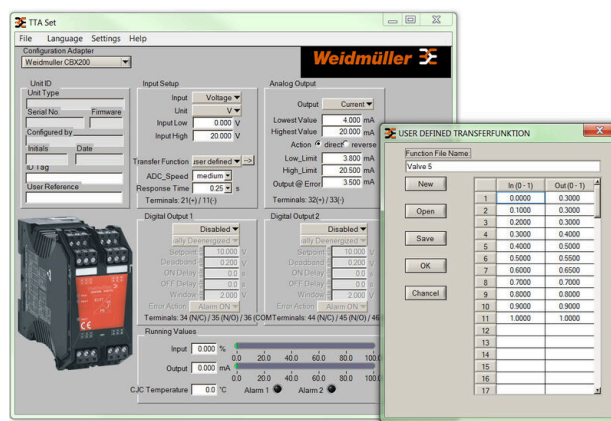
Analóg DC feszültség-
(-10...+10 V) és
áramkimenetek (0...20
mA) a kimenet oldalon
érhetőek el.
A komponens
számítógépről
konfigurálható a
szabadalmazott TTA-Set
szoftver.

Műszaki adatok

hőmérsékleti tartomány
-25 °C...+70 °C
Szigetelés
EN 50178 biztonságos
3 utas szigetelés 6 kV
feszültségig minden
áramkörnél, egymással
szemben
Vizsgálati
feszültség
2,5 kV bemenet a
kimenettel szemben a
kiegészítő áramellátással
szemben
Névleges
feszültség
300 V AC/DC III.
túlfeszültség-kategória és 2
szennyezés szint esetén
Jóváhagyások: cULus,
cULusEX, ATEX 2. zóna, GL
Típus
WAZ6 TTA EX



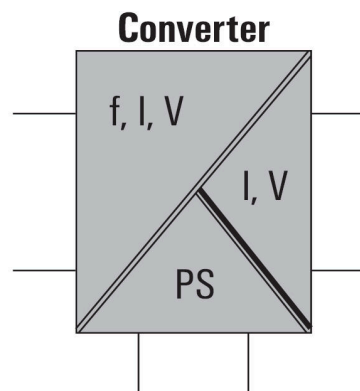
Screenshot of TTA Set software



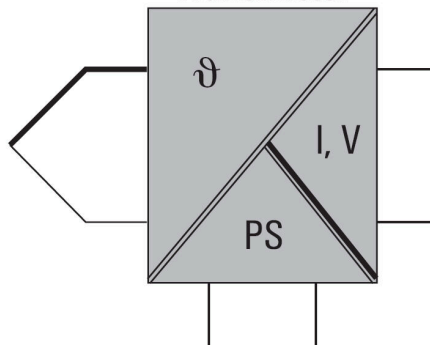
example of user defined transfer function for assigning customized output values



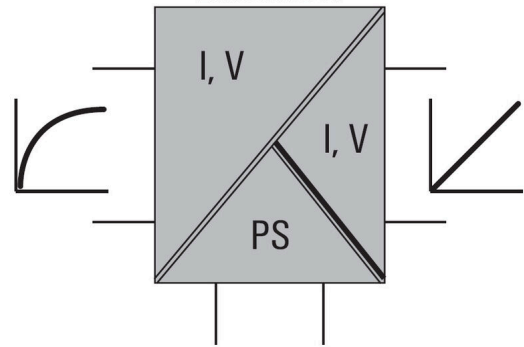
connection to your PC



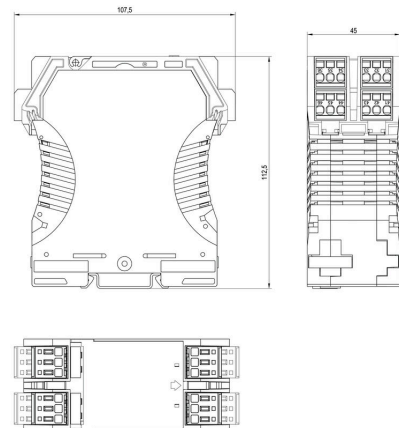
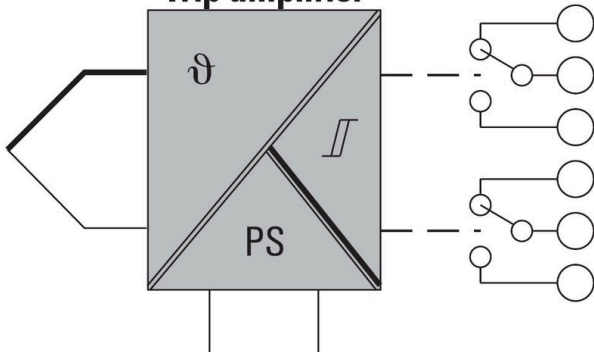
Transmitter

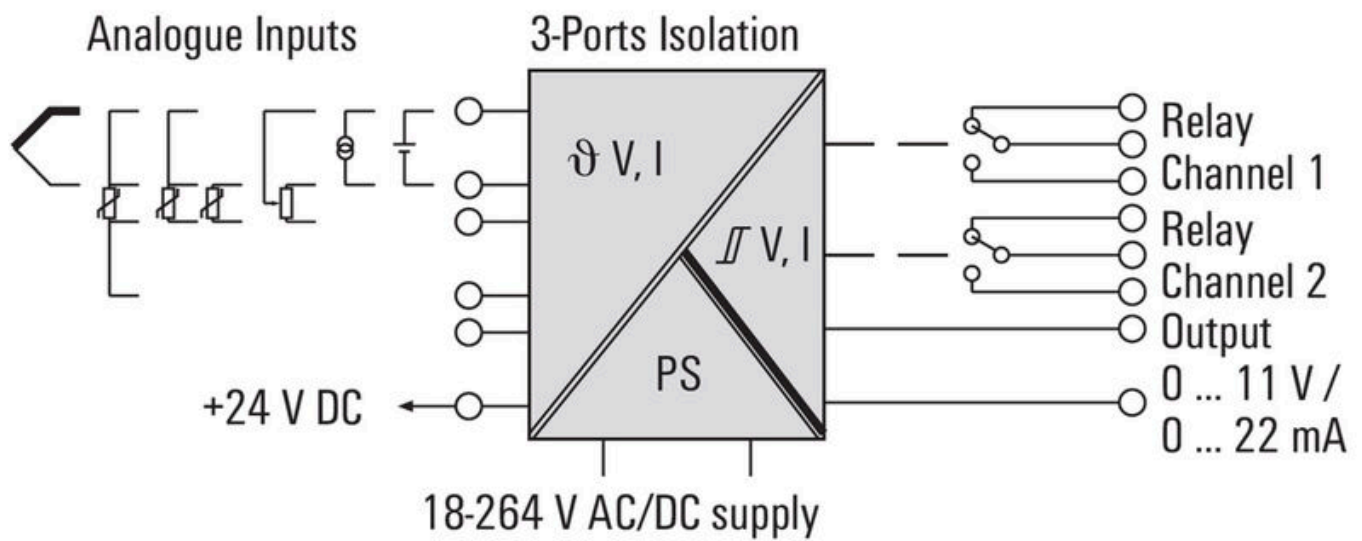


Lineariser



Trip amplifier





Tartozékok**Konfiguráló interfészek****Általános rendelési adatok**

Típus	CBX200 USB	Változat	
Rendelési szám	8978580000		
GTIN (EAN)	4032248813759		
Qty.	1 ST		