

VSPC 3/4WIRE 5VDC EX

Weidmüller Interface GmbH & Co. KG

Klingenbergstraße 26

D-32758 Detmold

Germany

www.weidmueller.com



A 3- vagy 4-vezetékes rendszer védelme a következő jeleket tartalmazza:

- PT100, mérőhidak, DMS érzékelők, mérőhidak, ...
- Dugaszolható levezető, megszakításmentesen és impedancia-semlegesesen behelyezhető és kivehető
- V-TEST vizsgálókészülékkel ellenőrizhető
- Helytakarékos kivitel max. 4 analóg jel számára
- A földfüggetlen PE-csatlakozású változattal elkerülhető a potenciálkülönbségek okozta zavaráram
- Az IEC 62305 és IEC 61643-22 (D1, C1, C2 és C3) szerelési szabványnak megfelelő használatra
- Integrált PE-láb, biztonságos kisülés 20 kA (8/20 µs) és 2,5 kA (10/350 µs) értékig a PE felé
- A színkódolt feszültségszintek gyorsan azonosíthatók a szekrényben
- Biztonsági funkciók a különböző feszültségszintek kódolóelemeivel

Általános rendelési adatok

Változat	Surge protection for instrumentation and control, without warning function / function indicator
Rendelési szám	8953650000
Típus	VSPC 3/4WIRE 5VDC EX
GTIN (EAN)	4032248745807
Qty.	1 Darab

VSPC 3/4WIRE 5VDC EX

Weidmüller Interface GmbH & Co. KG
Klingenbergstraße 26
D-32758 Detmold
Germany

www.weidmueller.com

Technical data

Tanúsítványok

Jóváhagyások



ROHS Megfelel

Méreték és tömegek

Mélység	69 mm	Mélység (coll)	2.7165 inch
Magasság	98 mm	Magasság (coll)	3.8583 inch
Szélesség	17.8 mm	Szélesség (coll)	0.7008 inch
Nettó tömeg	53 g		

Hőmérsékletek

Tárolási hőmérséklet	-40 °C...80 °C	Ambient temperature	-40 °C...70 °C
Üzemi hőmérséklet	-40 °C...70 °C	Páratartalom	5...96 %

Meghibásodási valószínűség

SIL az IEC 61508 szerint	3	MTTF	2655 a
SFF	95.33 %	λges	43
PFH, 1*10 ⁻⁹ óránként	7		

Termékek környezetvédelmi megfelelése

RoHS megfelelési állapot	Megfelel, kivétellel
RoHS alóli kivétel (ha van/ismert ilyen)	7a
REACH SVHC	Lead 7439-92-1
SCIP	71e97bb7-979f-4330-94c0-20c629bb05e3

Ex-védettség - adatok

ATEX - por feliratozás	II 1 D Ex ia IIIC T135 °C ... T85 °C Da	ATEX - gáz feliratozás	II 1 G Ex ia IIC T4... T6 Ga
Tanúsítvány száma (ATEX)	KEMA10ATEX0148X	IECEx - por feliratozás	II 1 D Ex ia IIIC T135 °C ... T85 °C Da
IECEx - gáz feliratozás	II 1 G Ex ia IIC T4... T6 Ga	Bemenő teljesítmény, max. PI	3 W
Belső kapacitás, max. CI	<4 nF	Belső induktív ellenállás, max. LI	0 µH
Hőmérsékleti osztály: T4/135°C (-40°C ... +85°C) li	350 mA	Hőmérsékleti osztály: T5/100°C (-40 °C ... +75°C) li	250 mA
Hőmérsékleti osztály: T6/85 °C (-40 °C ... +60°C) li	250 mA		

CSA védelmi adatok

D gázcsoport	IIA	A, B gázcsoport	IIC
C gázcsoport	IIB	Belső induktív ellenállás, max. LI	0 µH
Belső kapacitás, max. CI	4 nF		

IEC / EN névleges adatok

Pólusszám	2	Névleges áram, IN	300 mA
Védelmi szint a kimeneti oldalon, vezeték-vezeték 1 kV/µs, jellemzően	35 V	Védelmi szint a kimeneti oldalon, vezeték-PE 1 kV/µs, jellemzően	250 V

VSPC 3/4WIRE 5VDC EX

Weidmüller Interface GmbH & Co. KG

Klingenbergstraße 26

D-32758 Detmold

Germany

www.weidmueller.com

Technical data

Védelmi szint a kimeneti oldalon, vezeték-vezeték 8/20 µs, jellemzően	35 V	Védettségi szint, UP Vezeték – vezeték	35 V
Feszültség típusa	DC	Térfogati ellenállás	0,20 Ω
Frekvenciatartomány, max.	750 kHz	Kapacitás	2,3 pF
Szabványok	IEC 61643-21, IEC 62305	Átütési szilárdság FG-nél, a PE felé	≥ 500 V
Követelmény kategória IEC 61643-21 szerint	C1, C3, C2	Villám mérési áram, limp (10/350 µs) vezeték-vezeték	2,5 kA
Áramlökés-teherbírás, D1	2,5 kA 10/350 µs	Áramlökés-teherbírás, C1	<1 kA 8/20 µs
Áramlökés-teherbírás, C3	100 A 10/1000 µs	Villám mérési áram, limp (10/350 µs) föld-PE	2,5 kA
Impulzus alaphelyzetbe állítási kapacitás ≤ 20 ms		Jelátviteli tulajdonságok (-3 dB)	750 KHz
Villám mérési áram, limp (10/350 µs) vezeték-PE	2,5 kA	Túlterhelés - meghibásodás üzemmód	2. üzemmód
Levezetőáram I _{max} . (8/20µs) föld-PE	10 kA	Névleges terhelőáram, IL	300 mA
Kisülési áram I _n (8/20 µs) vezeték-vezeték	2,5 kA	Levezetőáram I _{max} . (8/20µs) vezeték-PE	10 kA
Levezetőáram I _{max} . (8/20µs) vezeték-vezeték	10 kA	Kisülési áram I _n (8/20 µs) GND-PE	2,5 kA
Áramtovábbítási kapacitás, C2	5 kA 8/20 µs		

Szigetelések koordinálása EN 50178 szerint

Túlfeszültség kategória	III	Szennyezés súlyossága	2
-------------------------	-----	-----------------------	---

Általános adatok

Optikai működésjelzés	Nem	Szegmens	Mérés - vezérlés - szabályozás
Változat	figyelmeztető funkció / működéskijelző nélkül	Szín	Világoskék
Védelmi osztály	IP20		

A jóváhagyások további részletei

GOST tanúsítvány	GOST-Zertifikat - PDF/7950_n1-n4.pdf (application/pdf)		
------------------	--	--	--

Csatlakozási adatok

Csatlakozás típusa	Dugaszolható VSPC BASE-be		
--------------------	---------------------------	--	--

Elektromos adatok

Feszültség típusa	DC		
-------------------	----	--	--

Általános adatok

Pólusszám	2	Védelmi osztály	IP20
Szín	Világoskék		

IECEx/ATEX/cUL besorolás

ATEX - por feliratozás	II 1 D Ex ia IIIC T135 °C ... T85 °C Da	ATEX - gáz feliratozás	II 1 G Ex ia IIC T4... T6 Ga
ATEX tanúsítvány	ATEX Certificate	Tanúsítvány száma (ATEX)	KEMA10ATEX0148X

VSPC 3/4WIRE 5VDC EX

Weidmüller Interface GmbH & Co. KG

Klingenbergstraße 26

D-32758 Detmold

Germany

www.weidmueller.com

Technical data

IEC Ex tanúsítvány	IECEX Zertifikat - PDF/ IECEXCertificateDEK.pdf (application/pdf)	IECEX - por feliratozás	II 1 D Ex ia IIIC T135 °C ... T85 °C Da
IECEX - gáz feliratozás	II 1 G Ex ia IIC T4... T6 Ga	EN 60079 jelölés	Ex ec nC IIC T4 Gc
cUL tanúsítvány	cUL Certificate - pdf/ VSPC.PDF (application/ pdf)		

Garancia

Időköz 5 év

Fontos megjegyzés

Termékinformáció 2. mód: Az az állapot, amikor az SPD feszültségszabályozó része rövidzárlatos volt az SPD-n belüli nagyon alacsony impedancia miatt. A vonal nem működik, a mérőberendezés azonban továbbra is védve van rövidzárlat ellen.

Besorolások

ETIM 8.0	EC000943	ETIM 9.0	EC000943
ETIM 10.0	EC000943	ECLASS 14.0	27-17-15-02
ECLASS 15.0	27-17-15-02		

Ajánlati specifikációs lapok

Hosszspecifikáció	Túlfeszültség-védelmi dugó VSPC BASE 2/4 CH FG alapelemmel együtt történő használatra, négy földfüggetlen, gyújtószikramentes EX ia jelkábelhez, Kétlépcsős védelem durva és finom védelemmel valamennyi jelkábel között, valamint durva közös módusú feszültségvédelem a jeltételés/föld felé. A dugó és az alapelem mechanikus azonosítása a kapcsoló típusa és a névleges feszültség szerint. Védett dugó kódolótüskével és ellenprofilal az alapelemhez. A védett dugó szemmel történő azonosítása a védett kapcsolás típusa és a feszültségszint alapján. A dugót jelöléssel lehet ellátni.	Rövid specifikáció	Túlfeszültségvédő dugó VSPC BASE 2/4 CH FG alapelemhez, transzverzális feszültség durva és finom védelem négy földfüggetlen táplálású, gyújtószikramentes EX ia jelkábelekhöz, durva közös módusú feszültségvédelem a föld felé. Verzió: 5 V DC
-------------------	--	--------------------	---

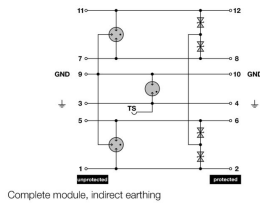
VSPC 3/4WIRE 5VDC EX

Weidmüller Interface GmbH & Co. KG
Klingenbergstraße 26
D-32758 Detmold
Germany

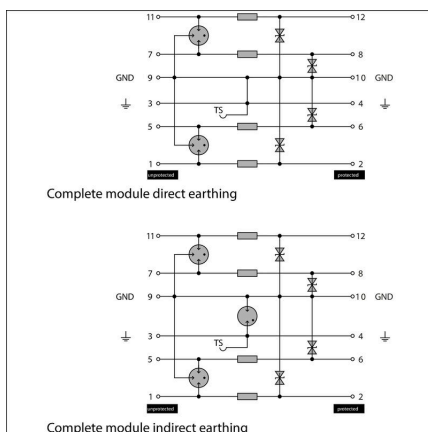
Drawings

www.weidmueller.com

Elektromos szimbólum



Circuit diagram



Komplettmodul

VSPC 3/4WIRE 5VDC EX

Weidmüller Interface GmbH & Co. KG

Klingenbergstraße 26

D-32758 Detmold

Germany

www.weidmueller.com

Accessories

V-TEST I ellenőrző eszköz VSPC-hez



V-TEST

- Vizsgálókészülék a PU I, PU II és VSPC sorozatú dugaszolható túlfeszültség-levezetők védelmi funkciójának ellenőrzéséhez
- Az IEC 62305 szabvány megvalósításának eszköze (a rendszeres tesztelés tekintetében)
- Egyszerűen használható készülék beépített akkumulátorral a helyszíni méréshez
- LCD eredménykijelző
- Kétnyelvű menü
- A védőtasak és a tápegység tartozék
- Felhasználóbarát navigáció német és angol nyelven

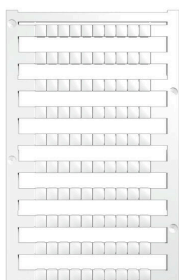
A V-TEST egy kompakt, hordozható vizsgálókészülék a VARITECTOR (VSPC) dugaszolható, valamint a tápegységekhez való PU I és PU II túlfeszültség-levezetőkhöz.

A készülék használatával az IEC 62305-3 (DIN VDE 0185 3. rész) szerinti tesztelési ütemezésnek megfelelően vizsgálhatók a Weidmüller túlfeszültség-védőinek védelmi funkciói. A háttérvilágításos kijelzőn a vizsgálati eredményt „OK” vagy „Not OK” jelzi.

Általános rendelési adatok

Típus	V-TEST	Változat
Rendelési szám	8951860000	Villám- és túlfeszültség-védelem, Vizsgálóberendezés
GTIN (EAN)	4032248743100	
Qty.	1 ST	

Plus



A dekafix (DEK) jelölő univerzálisan használható minden vezetékhez és dugaszolható csatlakozóhoz, valamint elektronikus szerelvényekhez. A rendszer ideális rövid számsorokhoz, és nagy számú készen nyomtatott jelölőt is tartalmaz.

Csíkok egy lépéses, gyors felszereléshez. A nyomtatás könnyen olvasható, kontrasztos, és négy szélességben kapható.

- Használatra kész jelölők nagy választéka
- Csíkok gyors felszereléshez
- Csatlakozójelölők, minden Weidmüller-kábelcsatlakozóhoz alkalmazhatók
- Kaphatók üres MultiCard formátumban, vagy standard nyomtatással

Egyedi nyomtatáshoz: Kérjük, küldje el az M-Print PRO vagy M-Print PRO Online (telepítés nélkül) jelölőszoftverünk fájlját a címkézési előírásokkal.

Általános rendelési adatok

Típus	DEK 5/5 PLUS MC NE WS	Változat
Rendelési szám	1854490000	Dekafix, Sorkapocs jelölő, 5 x 5 mm, Raszter mm-ben (P): 5.00
GTIN (EAN)	4032248393596	Weidmueller, fehér
Qty.	1000 ST	

VSPC 3/4WIRE 5VDC EX

Weidmüller Interface GmbH & Co. KG

Klingenbergstraße 26

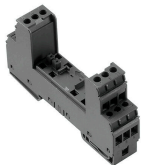
D-32758 Detmold

Germany

www.weidmueller.com

Accessories

Közvetett földelés / lengő kialakítás szikraközzel, EX-alkalmazásokhoz is

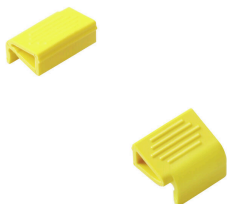


Alapelem dugaszolható VSPC-levezetőkhoz. Integrált PE-talp az impedanciafüggetlen VSPC BASE elem aljában és levegő földelésű PE-csatlakozás (FG) integrált szikraközbiztonságos kisülés 20 kA (8/20 μ s) és 2,5 kA (10/350 μ s) értékig a PE felé. Földeletlen jeláramkörökhöz alkalmas.

Általános rendelési adatok

Típus	VSPC BASE 2/4CH FG EX	Változat
Rendelési szám	8951850000	Surge protection, Flange-mounted housing, Flange-mounted housing
GTIN (EAN)	4032248743094	
Qty.	1 ST	

Tartókengyel



A VSPC sorozat dugaszolható levezető reteszelő mechanikája extra megbízhatóságot és javított tartós érintkezést hoz az erősen rezgő körülmények között.

Általános rendelési adatok

Típus	VSPC LOCKING CLIP	Változat
Rendelési szám	1317340000	Fastening element, Latches
GTIN (EAN)	4050118121179	
Qty.	100 ST	

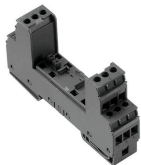
VSPC 3/4WIRE 5VDC EX**Weidmüller Interface GmbH & Co. KG**

Klingenbergstraße 26

D-32758 Detmold

Germany

www.weidmueller.com

Counterpart**Közvetett földelés / lengő kialakítás szikraközzel, EX-alkalmazásokhoz is**

Alapelem dugaszolható VSPC-levezetőkhoz. Integrált PE-talp az impedanciafüggetlen VSPC BASE elem aljában és levegő földelésű PE-csatlakozás (FG) integrált szikraközbiztonságos kisülés 20 kA (8/20 µs) és 2,5 kA (10/350 µs) értékig a PE felé. Földeletlen jeláramkörökhöz alkalmas.

Általános rendelési adatok

Típus	VSPC BASE 2/4CH FG EX	Változat
Rendelési szám	8951850000	Surge protection, Flange-mounted housing, Flange-mounted housing
GTIN (EAN)	4032248743094	
Qty.	1 ST	