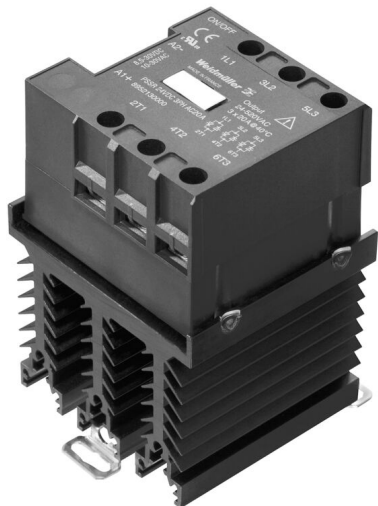


## PSSR 24VDC/3PH AC 20A

**Weidmüller Interface GmbH & Co. KG**  
Klingenbergstraße 26  
D-32758 Detmold  
Germany

www.weidmuller.com

### Product image



Nagy, 3-fázisú AC terhelések kapcsolása 600 V AC feszültségig és 20 A áramerősségig, teljesen kopásmentes, megbízható és zajtalan.

- Terhelő kör, 3-fázisú: 42...600 V AC / 20 A
- Kompakt kialakítás, 54 mm szélességgel
- Használatra kész állapotban, integrált hőelvezetővel és szerelősín-alapzattal TS35 DIN tartósínre szereléshez
- Zárlatvédelem megszakítókkal lehetséges
- A kimeneti csatlakozók gyűrűs sarukhoz is alkalmasak

### Általános rendelési adatok

Változat	Tápellátó szilárdtest relé, Szilárdtest kontaktor, Névleges vezérlőfeszültség: 8...30 V DC / 10...30 V AC, Névleges kapcsolási feszültség: 24...520 V AC, Folytonos áram: 20 A @ 55 °C, 12 A (AC 53), Csavaros csatlakozás
Rendelési szám	<a href="#">8952130000</a>
Típus	PSSR 24VDC/3PH AC 20A
GTIN (EAN)	4032248743254
Qty.	1 Darab
Szállítás állapota	Kifutott
Utolsó rendelési dátum	2024-06-23T00:00:00+02:00
Alternatív termék	<a href="#">PSSRN K 24VDC 3Z K 600VAC 20A</a>

A létrehozás dátuma 22.03.2026 12:01:54 MEZ

A katalógus állapota / Rajzok

## PSSR 24VDC/3PH AC 20A

Weidmüller Interface GmbH &amp; Co. KG

Klingenbergstraße 26

D-32758 Detmold

Germany

www.weidmueller.com

## Műszaki adatok

## Tanúsítványok

Jóváhagyások



ROHS	Megfelel
UL File Number Search	<a href="#">UL weboldal</a>
Tanúsítvány száma (cURus)	E360862

## Méreték és tömegek

Mélység	126.2 mm	Mélység (coll)	4.9685 inch
Magasság	98 mm	Magasság (coll)	3.8583 inch
Szélesség	89.6 mm	Szélesség (coll)	3.5276 inch
Nettó tömeg	830 g		

## Hőmérsékletek

Tárolási hőmérséklet	-40 °C...100 °C	Üzemi hőmérséklet	-40 °C...80 °C
Páratartalom	40...85% (beltér), páralecsapódás nem megengedett		

## Meghibásodási valószínűség

MTTF	228 a
------	-------

## Termékek környezetvédelmi megfelelősége

RoHS megfelelőségi állapot	Megfelel
REACH SVHC	Lead 7439-92-1

## UL névleges adatok

Tanúsítvány száma (cURus)	E360862
---------------------------	---------

## vezérlő oldal

Névleges vezérlőfeszültség	8...30 V DC / 10...30 V AC	Névleges vezérlőáram	15 mA at 8.5 V DC, 18 mA at 10 V AC/DC, 50 mA at 24 V AC/DC, 65 mA at 30 V AC/DC
Névleges teljesítmény	0.1...2 W	Állapotjelző	Zöld világítódioda
Védőáramkör	RC-elem, Varisztor	Bemenő frekvencia	10 Hz

## Terhelés oldal

Névleges kapcsolási feszültség	24...520 V AC	Névleges áram	20 A @ 55 °C; 12 A (AC 53)
Névleges kapcsolási áram	20 A, 55 °C-on	Terhelés kategória	AC 53: 3 x 12 kA
Bekapcsolási áram	550 A	Impulzus terhelés, max. áram	300 A (10 ms), non-recurrent
Integrált terheléskorlátozás (I <sup>2</sup> t) <10 ms	1500 A <sup>2</sup> s	Bekapcsolási késleltetés	30 ms
Kikapcsolási késleltetés	30 ms	Feszültségesés max. terhelésnél	1,4 V
Szivárgási áram	<1 mA	Min. kapcsolási áram	5 mA

## PSSR 24VDC/3PH AC 20A

Weidmüller Interface GmbH & Co. KG  
Klingenbergstraße 26  
D-32758 Detmold  
Germany

www.weidmueller.com

## Műszaki adatok

Rövidzárlatbiztos	Nem	Védőáramkör, terhelés oldal	Varisztor, RC-elem
Érintkező típusa	3 NO contact (Triac (zero-cross switch))	Kimenő feszültség frekvenciatartománya	50 / 60 Hz
max. kapcsolási frekvencia (AC vezérlőfeszültség)	10 Hz	max. kapcsolási frekvencia (DC vezérlőfeszültség)	10 Hz

## Általános adatok

Változat	3-fázisú, szerelt hűtővel	Tartósín	TS 35
Szín	fekete		

## Szigetelések koordinálása

Szennyezés súlyossága	2	Túlfeszültség kategória	III
Átütési szilárdság, vezérlő oldal - terhelés 4 kVeff oldal		Dielectric strength of load side - housing	3,3 kVeff
Lökőfeszültség	4 kV (1,2/50 µs)	Védelmi osztály	IP20

## A jóváhagyások / szabványok további részletei

Tanúsítvány száma (cURus)	E360862		
---------------------------	---------	--	--

## csatlakozási adatok (vezérlő oldal)

Névleges csatlakozási rögzítési tartomány (vezérlő oldal)	1.5 mm <sup>2</sup>	Min. névleges csatlakozási rögzítési tartomány (vezérlő oldal)	0.75 mm <sup>2</sup>
Max. névleges csatlakozási rögzítési tartomány (vezérlő oldal)	2.5 mm <sup>2</sup>	Min. meghúzási nyomaték (vezérlő oldal)	1.2 Nm
Max. meghúzási nyomaték (vezérlő oldal)	2 Nm	Fej mérete (vezérlő oldal)	Gr. PZ2

## csatlakozási adatok (terhelés oldal)

Névleges csatlakozási rögzítési tartomány (terhelés oldal)	10 mm <sup>2</sup>	Min. névleges csatlakozási rögzítési tartomány (terhelés oldal)	1.5 mm <sup>2</sup>
Max. névleges csatlakozási rögzítési tartomány (terhelés oldal)	10 mm <sup>2</sup>	Min. meghúzási nyomaték (terhelés oldal)	2 Nm
Max. meghúzási nyomaték (terhelés oldal)	3 Nm	Fej mérete (terhelés oldal)	Gr. PZ2

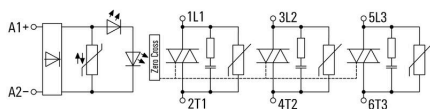
## Csatlakozási adatok

Vezetékcsatlakozás-technika	Csavaros csatlakozás		
-----------------------------	----------------------	--	--

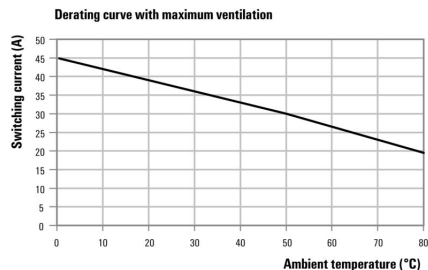
## Besorolások

ETIM 8.0	EC002055	ETIM 9.0	EC002055
ETIM 10.0	EC002055	ECLASS 14.0	27-37-10-14
ECLASS 15.0	27-37-10-14		

**Kapcsolási rajz**

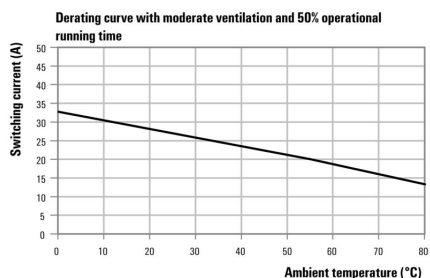


**Graph**



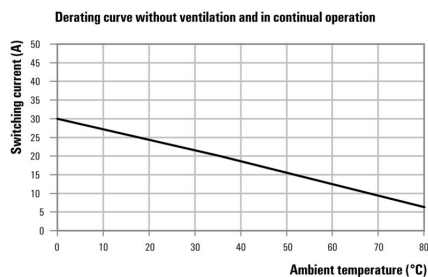
DC terheléskorlátozási görbe Low ventilation

**Graph**



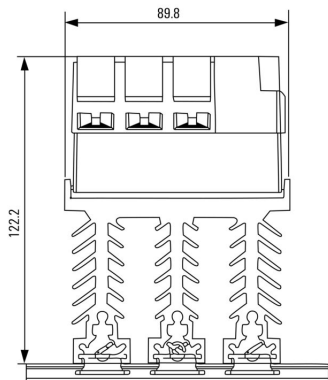
DC terheléskorlátozási görbe

**Graph**



DC terheléskorlátozási görbe

**Dimensional drawing**



## PSSR 24VDC/3PH AC 20A

Weidmüller Interface GmbH & Co. KG  
Klingenbergstraße 26  
D-32758 Detmold  
Germany

www.weidmueller.com

## Tartozékok

## Lapos csavarhúzó



Hornyos csavarhúzó lekerekített pengével SD DIN 5265, ISO 2380/2, behajtó a DIN 5264, ISO 2380/1 szerint. Chrom Top hegy, SoftFinish markolat

## Általános rendelési adatok

Típus	SDS 0.5X3.0X80	Változat
Rendelési szám	<a href="#">2749330000</a>	Csavarhúzó, Kés szélessége (B): 3 mm, Kés hossza: 80 mm, Kés vastagsága (A): 0.5 mm
GTIN (EAN)	4050118895551	
Qty.	1 ST	

## Pozidriv csillagfejű csavarhúzó



Csillagfejű csavarhúzó, Pozidriv, SDK PZ DIN 5262, ISO 8764/2-PZ, kihajtó ISO 8764/1-PZ szerint, ChromTop hegy, SoftFinish markolat

## Általános rendelési adatok

Típus	SDK PZ2 X 100	Változat
Rendelési szám	<a href="#">2749450000</a>	Csavarhúzó, Kés szélessége (B): 6 mm, 100 mm, Kés vastagsága (A): 2
GTIN (EAN)	4050118895674	
Qty.	1 ST	

## Tartozékok

## Üres



Az ESG a bevált és tesztelt MultiCard formátumú jelölő számos ismert elektromos készülékhez. Az eredmény egy kiváló minőségű, kontrasztos készülékjelölő.

A Siemens, az ABB, a Beckhoff és számos más gyártó készülékeihez különböző típusok kaphatók.

Az előnyök áttekintése:

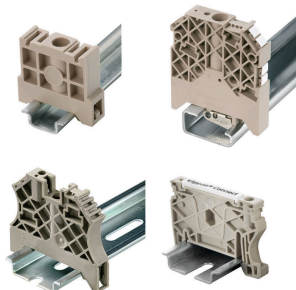
- általános célú címkék; öntapadós vagy felpattintható címkék, típustól függően,
- illesztett készülékekhez, pl. kismegszakítókhoz címkésínre pattintható ESG jelölőket szállítunk.
- Egyedi lézer-minőségű nyomtatás a műszaki jellemzőknek megfelelően

Egyedi nyomtatáshoz: Kérjük, küldje el az M-Print PRO vagy M-Print PRO Online (telepítés nélkül) jelölőszoftverünk fájlját a címkézési előírásokkal.

## Általános rendelési adatok

Típus	ESG 9/20 MC NE GE	Változat
Rendelési szám	<a href="#">1766160000</a>	ESG, Készülékjelölők x 20 mm, PA 66, Szín: sárga, dugaszolható
GTIN (EAN)	4008190098360	
Qty.	200 ST	
Típus	ESG 9/20 MC NE WS	Változat
Rendelési szám	<a href="#">1609940000</a>	ESG, Készülékjelölők x 20 mm, PA 66, Szín: fehér, dugaszolható
GTIN (EAN)	4008190203528	
Qty.	200 ST	
Típus	ESG 9/20 MC NE TK	Változat
Rendelési szám	<a href="#">1866690000</a>	ESG, Készülékjelölők x 20 mm, PA 66, Szín: Türkiz, dugaszolható
GTIN (EAN)	4032248436965	
Qty.	200 ST	

## Végbak



A Weidmüller termékválasztékában vannak végbakok, amelyek garantálják az állandó, megbízható rögzítést a kapocsínen és megakadályozzák az elcsúszást. Rendelkezésre állnak csavaros és csavarok nélküli változatok is. A végbakokon jelölési opciók vannak, akár csoportos jelölések részére is, valamint van rajta egy vizsgálódugó tartó is.

## Általános rendelési adatok

Típus	MEW 35/1	Változat
Rendelési szám	<a href="#">1805610000</a>	Végbak, szürke, TS 35, None, fém, Szélesség: 12.5 mm, 100 °C
GTIN (EAN)	4032248287017	
Qty.	10 ST	

## Tartozékok

## ESG 6/17



Garantáltan hosszú élettartam: ESG

A több színben és formában kapható címkék erősen tapadó réteggel rendelkeznek, amely a lehető legjobb tapadást biztosítja az alatta lévő felülethez. A duplán laminált poliészternek köszönhetően az alapanyag nagyon vékony, ugyanakkor rendkívül nagy szakítószilárdságú.

A MultiMark előnyei:

- „Különböző anyagok az eltérő követelményekhez”
- Számos gyártó berendezésével használható
- Készülékjelölők ismerős kialakítással

## Általános rendelési adatok

Típus	ESG 6/17 MM WS	Változat
Rendelési szám	<a href="#">2005100000</a>	ESG, Készülékjelölők, 6 x 17 mm, fehér
GTIN (EAN)	4050118390728	
Qty.	3000 ST	

## ESG 6/15



Garantáltan hosszú élettartam: ESG

A több színben és formában kapható címkék erősen tapadó réteggel rendelkeznek, amely a lehető legjobb tapadást biztosítja az alatta lévő felülethez. A duplán laminált poliészternek köszönhetően az alapanyag nagyon vékony, ugyanakkor rendkívül nagy szakítószilárdságú.

A MultiMark előnyei:

- „Különböző anyagok az eltérő követelményekhez”
- Számos gyártó berendezésével használható
- Készülékjelölők ismerős kialakítással

## Általános rendelési adatok

Típus	ESG 6/15 MM WS	Változat
Rendelési szám	<a href="#">2619940000</a>	ESG, Készülékjelölők, 6 x 15 mm, fehér
GTIN (EAN)	4050118626148	
Qty.	3000 ST	