

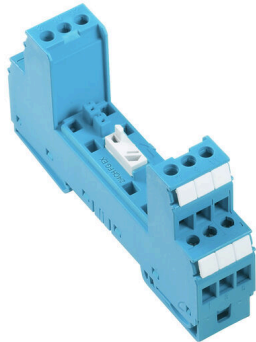
VSPC BASE 2CL FG EX**Weidmüller Interface GmbH & Co. KG**

Klingenbergstraße 26

D-32758 Detmold

Germany

www.weidmueller.com



Alapelem dugaszolható VSPC-levezetőkhöz. Integrált PE-talp az impedanciafüggetlen VSPC BASE elem aljában és levegő földelésű PE-csatlakozás (FG) integrált szikraközbiztonságos kisülés 20 kA (8/20 μ s) és 2,5 kA (10/350 μ s) értékig a PE felé. Földeletlen jeláramkörökhöz alkalmas.

Általános rendelési adatok

Változat	Surge protection, Flange-mounted housing, Flange-mounted housing
Rendelési szám	8951820000
Típus	VSPC BASE 2CL FG EX
GTIN (EAN)	4032248743063
Qty.	1 Darab

VSPC BASE 2CL FG EX

Weidmüller Interface GmbH & Co. KG

Klingenbergstraße 26

D-32758 Detmold

Germany

www.weidmueller.com

Technical data

Tanúsítványok

Jóváhagyások



ROHS

Megfelel

Méreték és tömegek

Mélység	69 mm	Mélység (coll)	2.7165 inch
Magasság	90 mm	Magasság (coll)	3.5433 inch
Szélesség	17.8 mm	Szélesség (coll)	0.7008 inch
Nettó tömeg	75 g		

Hőmérsékletek

Tárolási hőmérséklet	-40 °C...80 °C	Üzemi hőmérséklet	-40 °C...70 °C
Páratartalom	5...96 %		

Termékek környezetvédelmi megfelelése

RoHS megfelelési állapot	Megfelel, kivétel nélkül
REACH SVHC	Nincs 0,1 tömeg% feletti SVHC

Ex-védettség – adatok

ATEX - por feliratozás	II 1 D Ex ia IIIC T135 °C ... T85 °C Da	ATEX - gáz feliratozás	II 1 G Ex ia IIC T4... T6 Ga
Tanúsítvány száma (ATEX)	KEMA10ATEX0148X	IECEx - por feliratozás	II 1 D Ex ia IIIC T135 °C ... T85 °C Da
IECEx - gáz feliratozás	II 1 G Ex ia IIC T4... T6 Ga	Belső induktív ellenállás, max. LI	0 µH

CSA védelmi adatok

D gázcsoport	IIA	A, B gázcsoport	IIC
Bemenet – áram, max. II	250 mA	C gázcsoport	IIB
Belső induktív ellenállás, max. LI	0 µH	Belső kapacitás, max. CI	0 nF

IEC / EN névleges adatok

Szivárgási áram U feszültségnél	0 µA	Jelzőérintkező	Nem
Névleges áram, IN	450 mA	Feszültség típusa	AC/DC
Szabványok	IEC 61643-21, IEC 62305, DIN EN 60079-0:2009, DIN EN 60079-11:2007, DIN EN 60079-26:2007, DIN EN 61241-11:2006	Átütési szilárdság FG-nél, a PE felé	≥ 500 V

Szigetelések koordinálása EN 50178 szerint

Túlfeszültség kategória	III	Szennyezés súlyossága	2
-------------------------	-----	-----------------------	---

Általános adatok

Optikai működésjelzés	Nem	Szegmens	Mérés - vezérlés - szabályozás
Változat	Aljzatház	Kivétel	sorkapocs, Egyéb

VSPC BASE 2CL FG EX

Weidmüller Interface GmbH & Co. KG

Klingenbergstraße 26

D-32758 Detmold

Germany

www.weidmueller.com

Technical data

UL 94 éghetőségi osztály	V-0	Szín	Világoskék
Védelmi osztály	IP20	Tartósín	TS 35, TS 35 x 7,5

A jóváhagyások további részletei

GOST tanúsítvány	GOST-Zertifikat - PDF/7950_n1-n4.pdf (application/pdf)
------------------	--

Csatlakozási adatok

Csupaszolási hossz	7 mm	Csatlakozás típusa	Csavaros csatlakozás
Csupaszolási hossz, névleges csatlakozás	7 mm	Meghúzási nyomaték, min.	0.5 Nm
Meghúzási nyomaték, max.	0.8 Nm	Rögzítési tartomány, névleges csatlakozás, min.	0.5 mm ²
Rögzítési tartomány, névleges csatlakozás, max.	4 mm ²	Vezeték keresztmetszet, tömör, min.	0.5 mm ²
Vezeték keresztmetszet, tömör, max.	4 mm ²	Vezeték csatlakozási keresztmetszet, finomsodratú, max.	2.5 mm ²
Vezeték-keresztmetszet, flexibilis, AEH (DIN 46228-1), min.	0.5 mm ²	Vezeték-keresztmetszet, flexibilis, AEH (DIN 46228-1), max.	2.5 mm ²
Vezeték csatlakozási keresztmetszet, többeres, névleges csatlakozás, min.	0.5 mm ²	Vezeték csatlakozási keresztmetszet, többeres, névleges csatlakozás, max.	2.5 mm ²
Kés mérete	0,6 x 3,5 mm		

Elektromos adatok

Feszültség típusa	AC/DC
-------------------	-------

Általános adatok

Védelmi osztály	IP20	Szín	Világoskék
-----------------	------	------	------------

IECEX/ATEX/cUL besorolás

ATEX - por feliratozás	II 1 D Ex ia IIIC T135 °C ... T85 °C Da	ATEX - gáz feliratozás	II 1 G Ex ia IIC T4... T6 Ga
ATEX tanúsítvány	ATEX Certificate	Tanúsítvány száma (ATEX)	KEMA10ATEX0148X
IEC Ex tanúsítvány	IECEX Zertifikat - PDF/IECEXCertificateDEK.pdf (application/pdf)	IECEX - por feliratozás	II 1 D Ex ia IIIC T135 °C ... T85 °C Da
IECEX - gáz feliratozás	II 1 G Ex ia IIC T4... T6 Ga	cUL tanúsítvány	cUL Certificate - pdf/VSPC.PDF (application/pdf)

Besorolások

ETIM 8.0	EC000472	ETIM 9.0	EC000472
ETIM 10.0	EC000472	ECLASS 14.0	27-17-15-91
ECLASS 15.0	27-17-15-91		

Ajánlati specifikációs lapok

Hosszspecifikáció	Alapelem két földfüggetlen kábelpárhoz. Az alapegység felszerelt helyzetében egyidejűleg a szikraköznel nagy impedanciájú csatlakozás jön létre a tartósín	Rövid specifikáció	Az alapelemhez védett dugó megy két földfüggetlen táplálású kábelpárhoz, közvetett földeléssel. ATEX-alkalmazásokhoz használható.
-------------------	--	--------------------	---

Technical data

(föld) és a védőáramkör referenciapotenciál (föld) között a dugóban. ATEX-alkalmazásokhoz használható. Az alapelem és a védett dugó mechanikai kódolása a kapcsolat típusa és a névleges feszültség szerint. Az alapegység a védett dugó első behelyezésekor kódolja magát. Az össze kapcsolás megjelölhető

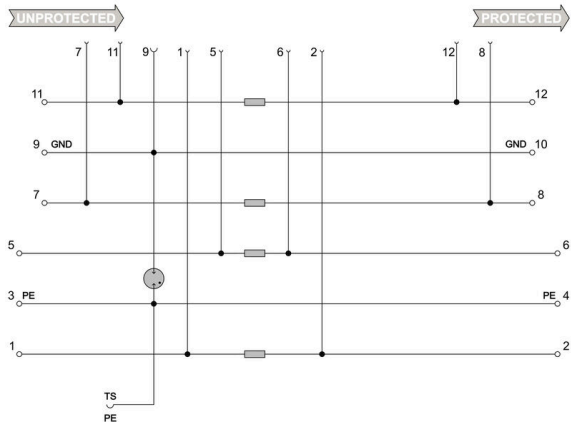
VSPC BASE 2CL FG EX

Weidmüller Interface GmbH & Co. KG
 Klingenbergstraße 26
 D-32758 Detmold
 Germany

Drawings

www.weidmueller.com

Elektromos szimbólum



Circuit diagram

Cate- gory	Testing pulse	Surge voltage	Surge current	Pulse	Type
C1	Quick-rising edge	0.5 - 2 kV with 1.2/50 µs	0.25 - 1 kA mit 8/20 µs	300	Surge voltage arrester
C2	Quick-rising edge	2 - 10 kV with 1.2/50 µs	1 - 5 kA mit 8/20 µs	10	Surge voltage arrester
C3	Quick-rising edge	≥ 1 kV with 1 kV/µs	10 - 100 A mit 10/10000 µs	300	Surge voltage arrester
D1	High power	≥ 1 kV	0.5 - 2.5 kA mit 10/350 µs	2	Arrester for lightning current and surge voltages

Discharge capacity

VSPC BASE 2CL FG EX

Weidmüller Interface GmbH & Co. KG
 Klingenbergstraße 26
 D-32758 Detmold
 Germany

www.weidmueller.com

Accessories

Földelőmodul



- Szabad vezetékekhez csatlakoztatható
- Üzembe helyezés és karbantartás közben használható
- A VSPC-re csatlakozó minden érzékelőkábel földelt.
- Minden VSPC aljzatba dugaszolható

Általános rendelési adatok

Típus	VSPC GROUND	Változat
Rendelési szám	8924680000	Adapter, without warning function / function indicator
GTIN (EAN)	4032248696321	
Qty.	1 ST	

Lapos csavarhúzó



Hornycsavarhúzó lekerekített pengével SD DIN 5265, ISO 2380/2, behajtó a DIN 5264, ISO 2380/1 szerint.
 Chrom Top hegy, SoftFinish markolat

Általános rendelési adatok

Típus	SDS 0.6X3.5X200	Változat
Rendelési szám	9010110000	Csavarhúzó, Csavarhúzó
GTIN (EAN)	4032248300754	
Qty.	1 ST	

VSPC BASE 2CL FG EX

Weidmüller Interface GmbH & Co. KG

Klingenbergstraße 26

D-32758 Detmold

Germany

www.weidmueller.com

Accessories

Plus



A dekafix (DEK) jelölő univerzálisan használható minden vezetékhez és dugaszolható csatlakozóhoz, valamint elektronikus szerelvényekhez. A rendszer ideális rövid számsorokhoz, és nagy számú készen nyomtatott jelölőt is tartalmaz.

Csíkok egy lépéses, gyors felszereléshez. A nyomtatás könnyen olvasható, kontrasztos, és négy szélességben kapható.

- Használatra kész jelölők nagy választéka
- Csíkok gyors felszereléshez
- Csatlakozójelölők, minden Weidmüller-kábelcsatlakozóhoz alkalmazhatók
- Kaphatók üres MultiCard formátumban, vagy standard nyomtatással

Egyedi nyomtatáshoz: Kérjük, küldje el az M-Print PRO vagy M-Print PRO Online (telepítés nélkül) jelölőszoftverünk fájlját a címkézési előírásokkal.

Általános rendelési adatok

Típus	DEK 5/5 PLUS MC NE WS	Változat
Rendelési szám	1854490000	Dekafix, Sorkapocs jelölő, 5 x 5 mm, Raszter mm-ben (P): 5.00
GTIN (EAN)	4032248393596	Weidmueller, fehér
Qty.	1000 ST	