

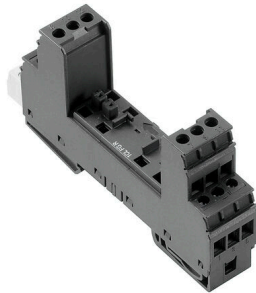
**VSPC BASE 1CL FG R****Weidmüller Interface GmbH & Co. KG**

Klingenbergstraße 26

D-32758 Detmold

Germany

www.weidmueller.com



Alapelem dugaszolható VSPC-levezetőkhöz. Integrált PE-talp az impedanciafüggetlen VSPC BASE elem aljában és levegő földelésű PE-csatlakozás (FG) integrált szikraközbiztonságos kisülés 20 kA (8/20  $\mu$ s) és 2,5 kA (10/350  $\mu$ s) értékig a PE felé. Földeletlen jeláramkörökhöz alkalmas.

**Általános rendelési adatok**

Változat	Surge protection, Flange-mounted housing, Flange-mounted housing
Rendelési szám	<a href="#">8951740000</a>
Típus	VSPC BASE 1CL FG R
GTIN (EAN)	403224874298 1
Qty.	1 Darab

## Műszaki adatok

## Tanúsítványok

Jóváhagyások



ROHS	Megfelel
UL File Number Search	<a href="#">UL weboldal</a>
Tanúsítvány száma (UL)	E311081

## Méreték és tömegek

Mélység	69 mm	Mélység (coll)	2.7165 inch
Magasság	98 mm	Magasság (coll)	3.8583 inch
Szélesség	17.8 mm	Szélesség (coll)	0.7008 inch
Nettó tömeg	70 g		

## Hőmérsékletek

Tárolási hőmérséklet	-40 °C...80 °C	Üzemi hőmérséklet	-40 °C...70 °C
Páratartalom	5...96 %		

## Termékek környezetvédelmi megfelelése

RoHS megfelelési állapot	Megfelel, kivétellel
RoHS alóli kivétel (ha van/ismert ilyen)	6c
REACH SVHC	Lead 7439-92-1
SCIP	5047b468-d57a-4a1c-8363-2ff1629067e4

## UL névleges adatok

Tanúsítvány száma (UL)	E311081	UL tanúsítvány	UL 497b Certificate - PDF/ E311081VOL1SEC2.pdf (application/pdf)
------------------------	---------	----------------	--

## Csatlakozási adatok, távfelügyelet

Csatlakoztatott vezeték keresztmetszete, tömör ér, min.	0.5 mm <sup>2</sup>	Csupaszolási hossz	6 mm
Csatlakozás típusa	Csavaros csatlakozás	Csatlakoztatott vezeték keresztmetszete, tömör ér, max.	1.5 mm <sup>2</sup>
Max. nyomaték	0.2 Nm		

## CSA védelmi adatok

D gázcsoport	IIA	A, B gázcsoport	IIC
Bemenet – áram, max. II	450 mA	C gázcsoport	IIB
Belső induktív ellenállás, max. LI	0 µH		

## IEC / EN névleges adatok

Szivárgási áram U feszültségnél	0 µA	Jelzőérintkező	UN 250 V AC 0,1 A 1CO, VSPC R-nél, VSPC VEZÉRLŐEGYSÉGGEL
Névleges áram, IN	450 mA	Feszültség típusa	AC/DC
Szabványok	IEC 61643-21, IEC 62305, DIN EN 60079-0:2009, DIN EN 60079-11:2007,	Átütési szilárdság FG-nél, a PE felé	≥ 500 V

## VSPC BASE 1CL FG R

Weidmüller Interface GmbH &amp; Co. KG

Klingenbergstraße 26

D-32758 Detmold

Germany

www.weidmueller.com

## Műszaki adatok

DIN EN 60079-26:2007,  
DIN EN 61241-11:2006

## Szigetelések koordinálása EN 50178 szerint

Túlfeszültség kategória	III	Szennyezés súlyossága	2
-------------------------	-----	-----------------------	---

## Általános adatok

Optikai működésjelzés	Nem	Szegmens	Mérés - vezérlés - szabályozás
Változat	Aljzatház	Kivitel	sorkapocs, Egyéb
UL 94 éghetőségi osztály	V-0	Szín	fekete
Védelmi osztály	IP20	Tartósín	TS 35, TS 35 x 7,5

## A jóváhagyások további részletei

GOST tanúsítvány	GOST-Zertifikat - PDF/7950_n1-n4.pdf (application/pdf)
------------------	--

## Csatlakozási adatok

Csupaszolási hossz	7 mm	Csatlakozás típusa	Csavaros csatlakozás
Csupaszolási hossz, névleges csatlakozás	7 mm	Meghúzási nyomaték, min.	0.5 Nm
Meghúzási nyomaték, max.	0.8 Nm	Rögzítési tartomány, névleges csatlakozás, min.	0.5 mm <sup>2</sup>
Rögzítési tartomány, névleges csatlakozás, max.	4 mm <sup>2</sup>	Vezeték keresztmetszet, tömör, min.	0.5 mm <sup>2</sup>
Vezeték keresztmetszet, tömör, max.	4 mm <sup>2</sup>	Vezeték csatlakozási keresztmetszet, finomsodratú, max.	2.5 mm <sup>2</sup>
Vezeték-keresztmetszet, flexibilis, AEH (DIN 46228-1), min.	0.5 mm <sup>2</sup>	Vezeték-keresztmetszet, flexibilis, AEH (DIN 46228-1), max.	2.5 mm <sup>2</sup>
Vezeték csatlakozási keresztmetszet, többeres, névleges csatlakozás, min.	0.5 mm <sup>2</sup>	Vezeték csatlakozási keresztmetszet, többeres, névleges csatlakozás, max.	2.5 mm <sup>2</sup>
Kés mérete	0,6 x 3,5 mm		

## Elektromos adatok

Feszültség típusa	AC/DC
-------------------	-------

## Általános adatok

Védelmi osztály	IP20	Szín	fekete
-----------------	------	------	--------

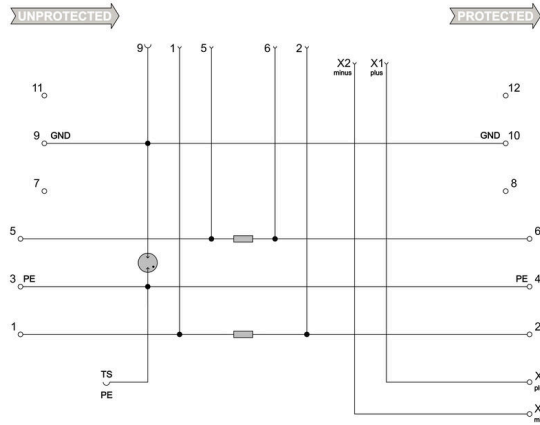
## IECEX/ATEX/cUL besorolás

cUL tanúsítvány	cUL Certificate - pdf/ VSPC.PDF (application/pdf)
-----------------	---

## Besorolások

ETIM 8.0	EC000472	ETIM 9.0	EC000472
ETIM 10.0	EC000472	ECLASS 14.0	27-17-15-91
ECLASS 15.0	27-17-15-91		

### Elektromos szimbólum



Circuit diagram

Cate- gory	Testing pulse	Surge voltage	Surge current	Pulse Type
C1	Quick-rising edge	0.5 - 2 kV with 1.2/50 $\mu$ s	0.25 - 1 kA mit 8/20 $\mu$ s	300 Surge voltage arrester
C2	Quick-rising edge	2 - 10 kV with 1.2/50 $\mu$ s	1 - 5 kA mit 8/20 $\mu$ s	10 Surge voltage arrester
C3	Quick-rising edge	$\geq$ 1 kV with 1 kV/ $\mu$ s	10 - 100 A mit 10/10000 $\mu$ s	300 Surge voltage arrester
D1	High power	$\geq$ 1 kV	0.5 - 2.5 kA mit 10/350 $\mu$ s	2 Arrester for lightning current and surge voltages

Discharge capacity

## VSPC BASE 1CL FG R

Weidmüller Interface GmbH & Co. KG  
Klingenbergstraße 26  
D-32758 Detmold  
Germany

www.weidmueller.com

## Tartozékok

## Tápellátó és figyelmeztető egység VSPC R levezetőkhöz



- Jelzőmodul minden VSPC-hez, állapotjelzővel
- Kábelszakadás/jelmegszakadás jelzése
- 20 - 31 V DC tápegység
- Feszültségmentes (földfüggetlen) érintkezők
- Működésjelző piros/zöld LED-del
- Funkcionális riasztások különböző jeltípusokkal.

## Általános rendelési adatok

Típus	VSPC CONTROL UNIT 24VDC	Változat
Rendelési szám	<a href="#">8972270000</a>	Surge protection for instrumentation and control, with warning function / function indicator
GTIN (EAN)	4032248793488	
Qty.	1 ST	

## Földelőmodul



- Szabad vezetékhez csatlakoztatható
- Üzembe helyezés és karbantartás közben használható
- A VSPC-re csatlakozó minden érzékelőkábel földelt.
- Minden VSPC aljzatba dugaszolható

## Általános rendelési adatok

Típus	VSPC GROUND	Változat
Rendelési szám	<a href="#">8924680000</a>	Adapter, without warning function / function indicator
GTIN (EAN)	4032248696321	
Qty.	1 ST	

## Lapos csavarhúzó



Hornyos csavarhúzó lekerekített pengével SD DIN 5265, ISO 2380/2, behajtó a DIN 5264, ISO 2380/1 szerint.  
Chrom Top hegy, SoftFinish markolat

## VSPC BASE 1CL FG R

Weidmüller Interface GmbH & Co. KG  
Klingenbergstraße 26  
D-32758 Detmold  
Germany

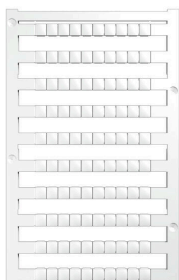
www.weidmueller.com

## Tartozékok

## Általános rendelési adatok

Típus	SDS 0.6X3.5X200	Változat
Rendelési szám	<a href="#">9010110000</a>	Csavarhúzó, Csavarhúzó
GTIN (EAN)	4032248300754	
Qty.	1 ST	
Típus	SDS 0.4X2.0X60	Változat
Rendelési szám	<a href="#">9037160000</a>	Csavarhúzó, Csavarhúzó
GTIN (EAN)	4032248171613	
Qty.	1 ST	

## Plus



A dekafix (DEK) jelölő univerzálisan használható minden vezetékhez és dugaszolható csatlakozóhoz, valamint elektronikus szerelvényekhez. A rendszer ideális rövid számsorokhoz, és nagy számú készen nyomtatott jelölőt is tartalmaz.

Csíkok egy lépéses, gyors felszereléshez. A nyomtatás könnyen olvasható, kontrasztos, és négy szélességben kapható.

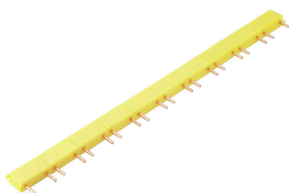
- Használatra kész jelölők nagy választéka
- Csíkok gyors felszereléshez
- Csatlakozójelölők, minden Weidmüller-kábelcsatlakozóhoz alkalmazhatók
- Kaphatók üres MultiCard formátumban, vagy standard nyomtatással

Egyedi nyomtatáshoz: Kérjük, küldje el az M-Print PRO vagy M-Print PRO Online (telepítés nélkül) jelölőszoftverünk fájlját a címkézési előírásokkal.

## Általános rendelési adatok

Típus	DEK 5/5 PLUS MC NE WS	Változat
Rendelési szám	<a href="#">1854490000</a>	Dekafix, Sorkapocs jelölő, 5 x 5 mm, Raszter mm-ben (P): 5.00
GTIN (EAN)	4032248393596	Weidmueller, fehér
Qty.	1000 ST	

## Keresztösszekötők



A VSPC jelérntkezők keresztötése gyorsan telepíthető. A keresztösszekötőket egyénileg, legfeljebb 10 VSPC R-el el lehet választani a riasztási funkció számára.

**VSPC BASE 1CL FG R**

**Weidmüller Interface GmbH & Co. KG**  
Klingenbergstraße 26  
D-32758 Detmold  
Germany

[www.weidmueller.com](http://www.weidmueller.com)

**Tartozékok****Általános rendelési adatok**

Típus	QB 17,8/2	Változat
Rendelési szám	<a href="#">1309470000</a>	
GTIN (EAN)	4050118111934	
Qty.	90 ST	