

VSPC MOV 2CH 230V R**Weidmüller Interface GmbH & Co. KG**

Klingenbergstraße 26

D-32758 Detmold

Germany

www.weidmueller.com



- Dugaszolható levezető földeletlen varisztorokkal (MOV), tekercsek védelmi áramkörként
- A túlfeszültség-védelmi alkalmazásokban a külső GND vezetékeket a VSPC BASE FG csatlakozókra kell csatlakoztatni (pl. 8-10 és 9-5 csatlakozók)
- Dugaszolható levezető, amely megszakításmentesen és impedancia-semlegesen behelyezhető és kivehető
- A V-TEST vizsgáló készülékkel ellenőrizhető
- Integrált PE-láb a VSPC BASE foglalatban, biztonságos levezetés 20 kA (8/20 μ s) és 2,5 kA (10/350 μ s) értékig a PE felé

Általános rendelési adatok

Változat	Surge protection for instrumentation and control, with warning function / function indicator
Rendelési szám	8951660000
Típus	VSPC MOV 2CH 230V R
GTIN (EAN)	4032248742905
Qty.	1 Darab

VSPC MOV 2CH 230V R

Weidmüller Interface GmbH & Co. KG

Klingenbergstraße 26

D-32758 Detmold

Germany

www.weidmueller.com

Műszaki adatok

Tanúsítványok

Jóváhagyások



ROHS	Megfelel
UL File Number Search	UL weboldal
Tanúsítvány száma (UL)	E311081

Méreték és tömegek

Mélység	69 mm	Mélység (coll)	2.7165 inch
Magasság	98 mm	Magasság (coll)	3.8583 inch
Szélesség	17.8 mm	Szélesség (coll)	0.7008 inch
Nettó tömeg	47 g		

Hőmérsékletek

Tárolási hőmérséklet	-40 °C...80 °C	Ambient temperature	-40 °C...70 °C
Üzemi hőmérséklet	-40 °C...70 °C	Páratartalom	5...96 %

Meghibásodási valószínűség

SIL az IEC 61508 szerint	3	MTTF	1479 a
SFF	100 %	λges	77
PFH, 1*10 ⁻⁹ óránként	0		

Termékek környezetvédelmi megfelelése

RoHS megfelelési állapot	Megfelel
REACH SVHC	Lead 7439-92-1
SCIP	f2b213ab-1140-4c72-b593-ecf770b18c25

UL névleges adatok

Tanúsítvány száma (UL)	E311081	UL tanúsítvány	UL 497b Certificate - PDF/ E311081VOL1SEC2.pdf (application/pdf)
------------------------	---------	----------------	------------------------------------------------------------------------

CSA védelmi adatok

D gázcsoport	IIA	A, B gázcsoport	IIC
C gázcsoport	IIB	Belső induktív ellenállás, max. LI	0 µH
Belső kapacitás, max. CI	2 nF		

IEC / EN névleges adatok

Pólusszám	1	Jelzőérintkező	UN 250 V AC 0,1 A 1CO, VSPC R-nél, VSPC VEZÉRLŐEGYSÉGGEL
Névleges feszültség (AC)	230 V	Névleges áram, IN	10 A
Védelmi szint a kimeneti oldalon, vezeték-vezeték 1 kV/µs, jellemzően	600 V	Védelmi szint a kimeneti oldalon, vezeték-vezeték 8/20 µs, jellemzően	700 V
Védettségi szint, UP Vezeték – vezeték	600 V	Feszültség típusa	AC/DC
Biztosíték	10 A	Térfogati ellenállás	0,20 Ω
Kapacitás	720 pF	Szabványok	IEC 61643-21

VSPC MOV 2CH 230V R

Weidmüller Interface GmbH & Co. KG

Klingenbergstraße 26

D-32758 Detmold

Germany

www.weidmueller.com

Műszaki adatok

Követelmény kategória IEC 61643-21 szerint	C1, C2, C3, D1	Villám mérési áram, limp (10/350 µs) vezeték-vezeték	0,2 kA
Áramlökés-teherbírás, D1	0,5 kA 10/350 µs	Áramlökés-teherbírás, C1	<1 kA 8/20 µs
Áramlökés-teherbírás, C3	50 A 10/1000 µs	Villám mérési áram, limp (10/350 µs) föld-PE	0,5 kA
Túlterhelés - meghibásodás üzemmód	1. üzemmód	Levezetőáram I _{max} . (8/20µs) föld-PE	1 kA
Névleges terhelőáram, IL	10 A	Kisülési áram I _n (8/20 µs) vezeték-vezeték	1 kA
Kisülési áram I _n (8/20 µs) vezeték-PE	2,5 kA	Levezetőáram I _{max} . (8/20µs) vezeték-vezeték	1 kA
Kisülési áram I _n (8/20 µs) GND-PE	1 kA	Áramtovábbítási kapacitás, C2	1 kA 8/20 µs

Szigetelések koordinálása EN 50178 szerint

Túlfeszültség kategória	III	Szennyezés súlyossága	2
-------------------------	-----	-----------------------	---

Általános adatok

Optikai működésjelzés	zöld = OK; piros = meghibásodott levezető - cserélje	Szegmens	Mérés - vezérlés - szabályozás
Változat	figyelmeztető funkcióval / működésjelzővel	Szín	narancssárga
Védelmi osztály	IP20		

A jóváhagyások további részletei

GOST tanúsítvány	GOST-Zertifikat - PDF/7950_n1-n4.pdf (application/pdf)
------------------	--------------------------------------------------------

Csatlakozási adatok

Csatlakozás típusa	Dugaszolható VSPC BASE-be
--------------------	---------------------------

Elektromos adatok

Feszültség típusa	AC/DC
-------------------	-------

Általános adatok

Pólusszám	1	Védelmi osztály	IP20
Szín	narancssárga		

IECEx/ATEX/cUL besorolás

cUL tanúsítvány	cUL Certificate - pdf/ VSPC.PDF (application/pdf)
-----------------	---------------------------------------------------

Garancia

Időköz	5 év
--------	------

Fontos megjegyzés

Termékinformáció	A PE-csatlakoztatáshoz külső vezetékáthidalást kell alkalmazni. 1. mód: Az az állapot, amikor az SPD feszültségszabályozó részét leválasztották. A feszültségszabályozó funkció már nem elérhető, a kábel viszont továbbra is működőképes.
------------------	--------------------------------------------------------------------------------------------------------------------------------------------------------------------------------------------------------------------------------------------

VSPC MOV 2CH 230V R

Weidmüller Interface GmbH & Co. KG
Klingenbergstraße 26
D-32758 Detmold
Germany

www.weidmueller.com

Műszaki adatok**Besorolások**

ETIM 8.0	EC000943	ETIM 9.0	EC000943
ETIM 10.0	EC000943	ECLASS 14.0	27-17-15-01
ECLASS 15.0	27-17-15-01		

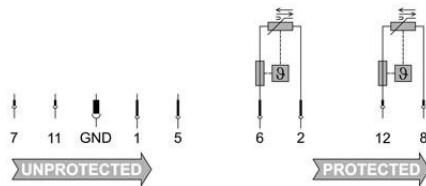
VSPC MOV 2CH 230V R

Weidmüller Interface GmbH & Co. KG
 Klingenbergstraße 26
 D-32758 Detmold
 Germany

Rajzok

www.weidmueller.com

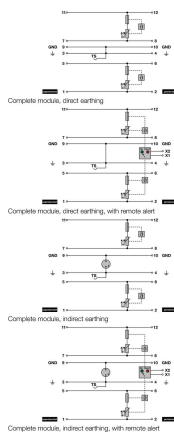
Elektromos szimbólum



A kép illusztráció

Cate- gory	Testing pulse	Surge voltage	Surge current	Pulse	Type
C1	Quick-rising edge	0.5 - 2 kV with 1.2/50 µs	0.25 - 1 kA mit 8/20 µs	300	Surge voltage arrester
C2	Quick-rising edge	2 - 10 kV with 1.2/50 µs	1 - 5 kA mit 8/20 µs	10	Surge voltage arrester
C3	Quick-rising edge	≥ 1 kV with 1 kV/µs	10 - 100 A mit 10/10000 µs	300	Surge voltage arrester
D1	High power	≥ 1 kV	0.5 - 2.5 kA mit 10/350 µs	2	Arrester for lightning current and surge voltages

Discharge capacity



Komplettmodul

VSPC MOV 2CH 230V R

Weidmüller Interface GmbH & Co. KG

Klingenbergstraße 26

D-32758 Detmold

Germany

www.weidmueller.com

Tartozékok

Tápellátó és figyelmeztető egység VSPC R levezetőkhöz



- Jelzőmodul minden VSPC-hez, állapotjelzővel
- Kábelszakadás/jelmegszakadás jelzése
- 20 - 31 V DC tápegység
- Feszültségmentes (földfüggetlen) érintkezők
- Működésjelző piros/zöld LED-del
- Funkcionális riasztások különböző jeltípusokkal.

Általános rendelési adatok

Típus	VSPC CONTROL UNIT 24VDC	Változat	
Rendelési szám	8972270000	Surge protection for instrumentation and control, with warning function / function indicator	
GTIN (EAN)	4032248793488		
Qty.	1 ST		

V-TEST I ellenőrző eszköz VSPC-hez



V-TEST

- Vizsgálókészülék a PU I, PU II és VSPC sorozatú dugaszolható túlfeszültség-levezetők védelmi funkciójának ellenőrzéséhez
 - Az IEC 62305 szabvány megvalósításának eszköze (a rendszeres tesztelés tekintetében)
 - Egyszerűen használható készülék beépített akkumulátorral a helyszíni méréshez
 - LCD eredménykijelző
 - Kétnyelvű menü
 - A védőtasak és a tápegység tartozék
 - Felhasználóbarát navigáció német és angol nyelven
- A V-TEST egy kompakt, hordozható vizsgálókészülék a VARITECTOR (VSPC) dugaszolható, valamint a tápegységekhez való PU I és PU II túlfeszültség-levezetőkhöz.

A készülék használatával az IEC 62305-3 (DIN VDE 0185 3. rész) szerinti tesztelési ütemezésnek megfelelően vizsgálhatók a Weidmüller túlfeszültség-védőinek védelmi funkciói. A háttérvilágításos kijelzőn a vizsgálati eredményt „OK” vagy „Not OK” jelzi.

Általános rendelési adatok

Típus	V-TEST	Változat	
Rendelési szám	8951860000	Villám- és túlfeszültség-védelem, Vizsgálóberendezés	
GTIN (EAN)	4032248743100		
Qty.	1 ST		

VSPC MOV 2CH 230V R

Weidmüller Interface GmbH & Co. KG
Klingenbergstraße 26
D-32758 Detmold
Germany

www.weidmueller.com

Tartozékok

Plus



A dekafix (DEK) jelölő univerzálisan használható minden vezetékhez és dugaszolható csatlakozóhoz, valamint elektronikus szerelvényekhez. A rendszer ideális rövid számsorokhoz, és nagy számú készen nyomtatott jelölőt is tartalmaz.

Csíkok egylépéses, gyors felszereléshez. A nyomtatás könnyen olvasható, kontrasztos, és négy szélességben kapható.

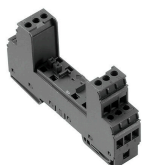
- Használatra kész jelölők nagy választéka
- Csíkok gyors felszereléshez
- Csatlakozójelölők, minden Weidmüller-kábelcsatlakozóhoz alkalmazhatók
- Kaphatók üres MultiCard formátumban, vagy standard nyomtatással

Egyedi nyomtatáshoz: Kérjük, küldje el az M-Print PRO vagy M-Print PRO Online (telepítés nélkül) jelölőszoftverünk fájlját a címkézési előírásokkal.

Általános rendelési adatok

Típus	DEK 5/5 PLUS MC NE WS	Változat
Rendelési szám	1854490000	Dekafix, Sorkapocs jelölő, 5 x 5 mm, Raszter mm-ben (P): 5.00
GTIN (EAN)	4032248393596	Weidmueller, fehér
Qty.	1000 ST	

Közvetlen földelés



Alapelem a dugaszolható VSPC levezetőhöz, integrált PE talp impedanciafüggetlen VSPC BASE egységben. Biztonságosan kisüthető 20 kA (8/20 µs) és 2,5 kA (10/350 µs) értékig a PE felé.

Általános rendelési adatok

Típus	VSPC BASE 2/4CH R	Változat
Rendelési szám	8951790000	Surge protection, Flange-mounted housing, Flange-mounted housing
GTIN (EAN)	4032248743032	
Qty.	1 ST	

VSPC MOV 2CH 230V R

Weidmüller Interface GmbH & Co. KG

Klingenbergstraße 26

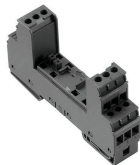
D-32758 Detmold

Germany

www.weidmuller.com

Ellendarab

Közvetlen földelés

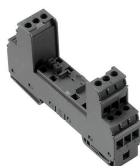


Alapelem a dugaszolható VSPC levezetőhöz, integrált PE talp impedanciafüggetlen VSPC BASE egységben. Biztonságosan kisüthető 20 kA (8/20 µs) és 2,5 kA (10/350 µs) értékig a PE felé.

Általános rendelési adatok

Típus	VSPC BASE 2/4CH R	Változat
Rendelési szám	8951790000	Surge protection, Flange-mounted housing, Flange-mounted housing
GTIN (EAN)	4032248743032	
Qty.	1 ST	

Közvetett földelés / lengő kialakítás szikraközzel, EX-alkalmazásokhoz is



Alapelem dugaszolható VSPC-levezetőkhöz. Integrált PE-talp az impedanciafüggetlen VSPC BASE elem aljában és levegő földelésű PE-csatlakozás (FG) integrált szikraközbiztonságos kisülés 20 kA (8/20 µs) és 2,5 kA (10/350 µs) értékig a PE felé. Földeletlen jeláramkörökhöz alkalmas.

Általános rendelési adatok

Típus	VSPC BASE 2/4CH FG R	Változat
Rendelési szám	8951800000	Surge protection, Flange-mounted housing, Flange-mounted housing
GTIN (EAN)	4032248743049	
Qty.	1 ST	