

VSPC 1CL PW 24V**Weidmüller Interface GmbH & Co. KG**

Klingenbergstraße 26

D-32758 Detmold

Germany

www.weidmueller.com



Kombinált védelem egy áramhurok 0(4) ... 20 mA és 24 V DC tápfeszültség számára

- A 24 V tápellátást III. típusú levezetővel (IEC 61643-11) védi
- Dugaszolható levezető, megszakításmentesen és impedancia-semlegesen behelyezhető és kivethető
- Az IEC 62305/ IEC 61643-22 szabvány szerinti használatra (D1, C1, C2 és C3)
- Integrált PE-láb, biztonságos kisülés 20 kA (8/20 µs) és 2,5 kA (10/350 µs) értékig a PE felé

Általános rendelési adatok

| | |
|----------------|-------------------------------------------------------------------------------------------------|
| Változat | Túlfeszültség-védelem műszerekhez és vezérléshez, figyelmeztető funkció / működéskijelző nélkül |
| Rendelési szám | 8951510000 |
| Típus | VSPC 1CL PW 24V |
| GTIN (EAN) | 4032248742752 |
| Qty. | 1 Darab |

VSPC 1CL PW 24V

Weidmüller Interface GmbH & Co. KG

Klingenbergstraße 26

D-32758 Detmold

Germany

www.weidmueller.com

Műszaki adatok

Tanúsítványok

Jóváhagyások



| | |
|------------------------|-----------------------------|
| ROHS | Megfelel |
| UL File Number Search | UL weboldal |
| Tanúsítvány száma (UL) | E311081 |

Méreték és tömegek

| | | | |
|-------------|---------|------------------|-------------|
| Mélység | 69 mm | Mélység (coll) | 2.7165 inch |
| Magasság | 90 mm | Magasság (coll) | 3.5433 inch |
| Szélesség | 17.8 mm | Szélesség (coll) | 0.7008 inch |
| Nettó tömeg | 50 g | | |

Hőmérsékletek

| | | | |
|----------------------|----------------|---------------------|----------------|
| Tárolási hőmérséklet | -40 °C...80 °C | Ambient temperature | -40 °C...70 °C |
| Üzemi hőmérséklet | -40 °C...70 °C | Páratartalom | 5...96 % |

Meghibásodási valószínűség

| | | | |
|----------------------------------|---------|------|--------|
| SIL az IEC 61508 szerint | 3 | MTTF | 2537 a |
| SFF | 95.67 % | λges | 45 |
| PFH, 1*10 ⁻⁹ óránként | 1.95 | | |

Termékek környezetvédelmi megfelelése

| | |
|------------------------------------------|--------------------------------------|
| RoHS megfelelési állapot | Megfelel, kivétellel |
| RoHS alóli kivétel (ha van/ismert ilyen) | 7a, 7cl |
| REACH SVHC | Lead 7439-92-1 |
| SCIP | 71e97bb7-979f-4330-94c0-20c629bb05e3 |

III. áramellátás védelmi osztály

| | | | |
|------------------------------------|------|------------------------------------|------|
| Kombinált impulzus, UOC | 6 kV | Max. folytonos feszültség, Uc (AC) | 27 V |
| Max. folytonos feszültség, Uc (DC) | 38 V | Névleges feszültség (AC) | 24 V |
| Névleges feszültség (DC) | 24 V | | |

UL névleges adatok

| | | | |
|------------------------|---------|----------------|------------------------------------------------------------------------|
| Tanúsítvány száma (UL) | E311081 | UL tanúsítvány | UL 497b Certificate - PDF/ E311081VOL1SEC2.pdf (application/pdf) |
|------------------------|---------|----------------|------------------------------------------------------------------------|

CSA védelmi adatok

| | | | |
|----------------------------|------|------------------------------------|------|
| D gázcsoport | IIA | A, B gázcsoport | IIC |
| C gázcsoport | IIB | Belső induktív ellenállás, max. LI | 0 µH |
| Bemenő feszültség, max. Ui | 39 V | | |

IEC / EN névleges adatok

| | | | |
|----------------|-----|--------------------------|------|
| Pólusszám | 1 | Kombinált impulzus, UOC | 6 kV |
| Jelzőérintkező | Nem | Névleges feszültség (AC) | 24 V |

Műszaki adatok

| | | | |
|-----------------------------------------------------------------------|-------------------------------|------------------------------------------------------------------|---------------|
| Névleges feszültség (DC) | 24 V | Névleges áram, I _N | 10 A |
| Védelmi szint a kimeneti oldalon, vezeték-vezeték 1 kV/μs, jellemzően | 60 V | Védelmi szint a kimeneti oldalon, vezeték-PE 1 kV/μs, jellemzően | 450 V |
| Védelmi szint a kimeneti oldalon, vezeték-vezeték 8/20 μs, jellemzően | 60 V | Feszültség típusa | AC/DC |
| Biztosíték | 0,5 A | Térfogati ellenállás | 2,20 Ω |
| Szabványok | IEC 61643-21, HART-compatible | Névleges áram | 450 mA |
| Követelmény kategória IEC 61643-21 szerint | C1, C2, C3, D1 | Max. folytonos feszültség, U _c (AC) | 27 V |
| Max. folytonos feszültség, U _c (DC) | 38 V | Villám mérési áram, I _{imp} (10/350 μs) vezeték-vezeték | 2,5 kA |
| Áramlökés-teherbírás, D1 | 2,5 kA 10/350 μs | Áramlökés-teherbírás, C1 | <1 kA 8/20 μs |
| Áramlökés-teherbírás, C3 | 100 A 10/1000 μs | Villám mérési áram, I _{imp} (10/350 μs) föld-PE | 2,5 kA |
| Impulzus alaphelyzetbe állítási kapacitás ≤ 10 ms | | Jelátviteli tulajdonságok (-3 dB) | 3 MHz |
| Villám mérési áram, I _{imp} (10/350 μs) vezeték-PE | 2,5 kA | Túlterhelés - meghibásodás üzemmód | 2. üzemmód |
| Levezetőáram I _{max} . (8/20μs) föld-PE | 10 kA | Névleges terhelőáram, I _L | 10 A |
| Kisülési áram I _n (8/20 μs) vezeték-vezeték | 2,5 kA | Kisülési áram I _n (8/20 μs) vezeték-PE | 2,5 kA |
| Levezetőáram I _{max} . (8/20μs) vezeték-PE | 10 kA | Levezetőáram I _{max} . (8/20μs) vezeték-vezeték | 10 kA |
| Kisülési áram I _n (8/20 μs) GND-PE | 2,5 kA | Áramtovábbítási kapacitás, C2 | 5 kA 8/20 μs |

Szigetelések koordinálása EN 50178 szerint

| | | | |
|-------------------------|-----|-----------------------|---|
| Túlfeszültség kategória | III | Szennyezés súlyossága | 2 |
|-------------------------|-----|-----------------------|---|

Általános adatok

| | | | |
|--------------------------|--------------------------------------------------------------------------------|----------|--------------------------------|
| Optikai működésjelzés | III. osztályú védelemhez, zöld = OK; piros = meghibásodott levezető - cserélje | Szegmens | Mérés - vezérlés - szabályozás |
| Változat | figyelmeztető funkció / működéskijelző nélkül | Kivitel | sorkapocs, Egyéb |
| UL 94 éghetőségi osztály | V-0 | Szín | narancssárga |
| Védelmi osztály | IP20 | | |

A jóváhagyások további részletei

| | |
|------------------|--------------------------------------------------------|
| GOST tanúsítvány | GOST-Zertifikat - PDF/7950_n1-n4.pdf (application/pdf) |
|------------------|--------------------------------------------------------|

Csatlakozási adatok

| | |
|--------------------|---------------------------|
| Csatlakozás típusa | Dugaszolható VSPC BASE-be |
|--------------------|---------------------------|

Elektromos adatok

| | |
|-------------------|-------|
| Feszültség típusa | AC/DC |
|-------------------|-------|

Általános adatok

| | | | |
|-----------|--------------|-----------------|------|
| Pólusszám | 1 | Védelmi osztály | IP20 |
| Szín | narancssárga | | |

VSPC 1CL PW 24V

Weidmüller Interface GmbH & Co. KG
Klingenbergstraße 26
D-32758 Detmold
Germany

www.weidmueller.com

Műszaki adatok**Garancia**

Időköz 5 év

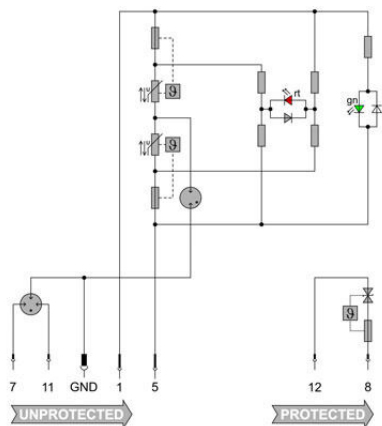
Fontos megjegyzés

Termékinformáció 2. mód: Az az állapot, amikor az SPD feszültségszabályozó része rövidzártos volt az SPD-n belüli nagyon alacsony impedancia miatt. A vonal nem működik, a mérőberendezés azonban továbbra is védve van rövidzárlat ellen.

Besorolások

| | | | |
|-------------|-------------|-------------|-------------|
| ETIM 8.0 | EC000943 | ETIM 9.0 | EC000943 |
| ETIM 10.0 | EC000943 | ECLASS 14.0 | 27-17-15-01 |
| ECLASS 15.0 | 27-17-15-01 | | |

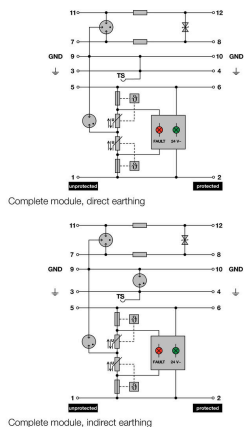
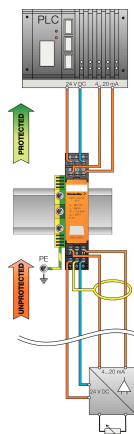
Elektromos szimbólum



Circuit diagram

Visszaszabályozási görbe

| Cate- gory | Testing pulse | Surge voltage | Surge current | Pulse Type |
|------------|-------------------|---------------------------|----------------------------|-----------------------------------------------------|
| C1 | Quick-rising edge | 0.5 - 2 kV with 1.2/50 µs | 0.25 - 1 kA mit 8/20 µs | 300 Surge voltage arrester |
| C2 | Quick-rising edge | 2 - 10 kV with 1.2/50 µs | 1 - 5 kA mit 8/20 µs | 10 Surge voltage arrester |
| C3 | Quick-rising edge | ≥ 1 kV with 1 kV/µs | 10 - 100 A mit 10/10000 µs | 300 Surge voltage arrester |
| D1 | High power | ≥ 1 kV | 0.5 - 2.5 kA mit 10/350 µs | 2 Arrester for lightning current and surge voltages |



Komplettmodul

VSPC 1CL PW 24V

Weidmüller Interface GmbH & Co. KG

Klingenbergstraße 26

D-32758 Detmold

Germany

www.weidmueller.com

Tartozékok

V-TEST I ellenőrző eszköz VSPC-hez



V-TEST

- Vizsgálókészülék a PU I, PU II és VSPC sorozatú dugaszolható túlfeszültség-levezetők védelmi funkciójának ellenőrzéséhez
- Az IEC 62305 szabvány megvalósításának eszköze (a rendszeres tesztelés tekintetében)
- Egyszerűen használható készülék beépített akkumulátorral a helyszíni méréshez
- LCD eredménykijelző
- Kétnyelvű menü
- A védőtasak és a tápegység tartozék
- Felhasználóbarát navigáció német és angol nyelven

A V-TEST egy kompakt, hordozható vizsgálókészülék a VARITECTOR (VSPC) dugaszolható, valamint a tápegységekhez való PU I és PU II túlfeszültség-levezetőkhez.

A készülék használatával az IEC 62305-3 (DIN VDE 0185 3. rész) szerinti tesztelési ütemezésnek megfelelően vizsgálhatók a Weidmüller túlfeszültség-védőinek védelmi funkciói. A háttérvilágításos kijelzőn a vizsgálati eredményt „OK” vagy „Not OK” jelzi.

Általános rendelési adatok

| | | |
|----------------|----------------------------|------------------------------------------------------|
| Típus | V-TEST | Változat |
| Rendelési szám | 8951860000 | Villám- és túlfeszültség-védelem, Vizsgálóberendezés |
| GTIN (EAN) | 4032248743100 | |
| Qty. | 1 ST | |

Plus



A dekafix (DEK) jelölő univerzálisan használható minden vezetékhez és dugaszolható csatlakozóhoz, valamint elektronikus szerelvényekhez. A rendszer ideális rövid számsorokhoz, és nagy számú készen nyomtatott jelölőt is tartalmaz.

Csíkok egy lépéses, gyors felszereléshez. A nyomtatás könnyen olvasható, kontrasztos, és négy szélességben kapható.

- Használatra kész jelölők nagy választéka
- Csíkok gyors felszereléshez
- Csatlakozójelölők, minden Weidmüller-kábelcsatlakozóhoz alkalmazhatók
- Kaphatók üres MultiCard formátumban, vagy standard nyomtatással

Egyedi nyomtatáshoz: Kérjük, küldje el az M-Print PRO vagy M-Print PRO Online (telepítés nélkül) jelölőszoftverünk fájlját a címkézési előírásokkal.

Általános rendelési adatok

| | | |
|----------------|----------------------------|---------------------------------------------------------------|
| Típus | DEK 5/5 PLUS MC NE WS | Változat |
| Rendelési szám | 1854490000 | Dekafix, Sorkapocs jelölő, 5 x 5 mm, Raszter mm-ben (P): 5.00 |
| GTIN (EAN) | 4032248393596 | Weidmueller, fehér |
| Qty. | 1000 ST | |

VSPC 1CL PW 24V

Weidmüller Interface GmbH & Co. KG
Klingenbergstraße 26
D-32758 Detmold
Germany

www.weidmueller.com

Tartozékok

Közvetlen földelés

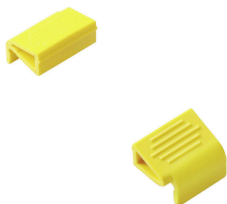


Alapelem a dugaszolható VSPC levezetőhöz, integrált PE talp impedanciafüggetlen VSPC BASE egységben. Biztonságosan kisüthető 20 kA (8/20 µs) és 2,5 kA (10/350 µs) értékig a PE felé.

Általános rendelési adatok

| | | |
|----------------|----------------------------|---------------------------------------------|
| Típus | VSPC BASE 1CL PW | Változat |
| Rendelési szám | 1070230000 | Túlfeszültség-védelem, Aljzatház, Aljzatház |
| GTIN (EAN) | 4032248826049 | |
| Qty. | 1 ST | |

Tartókengyel



A VSPC sorozat dugaszolható levezető reteszelő mechanikája extra megbízhatóságot és javított tartós érintkezést hoz az erősen rezgő körülmények között.

Általános rendelési adatok

| | | |
|----------------|----------------------------|-----------------------|
| Típus | VSPC LOCKING CLIP | Változat |
| Rendelési szám | 1317340000 | Rögzítőelem, Reteszek |
| GTIN (EAN) | 4050118121179 | |
| Qty. | 100 ST | |

VSPC 1CL PW 24V

Weidmüller Interface GmbH & Co. KG

Klingenbergstraße 26

D-32758 Detmold

Germany

www.weidmueller.com

Ellendarab

Közvetlen földelés

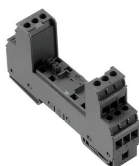


Alapelem a dugaszolható VSPC levezetőhöz, integrált PE talp impedanciafüggetlen VSPC BASE egységben. Biztonságosan kisüthető 20 kA (8/20 µs) és 2,5 kA (10/350 µs) értékig a PE felé.

Általános rendelési adatok

| | | |
|----------------|----------------------------|---------------------------------------------|
| Típus | VSPC BASE 1CL PW | Változat |
| Rendelési szám | 1070230000 | Túlfeszültség-védelem, Aljzatház, Aljzatház |
| GTIN (EAN) | 4032248826049 | |
| Qty. | 1 ST | |

Közvetett földelés / lengő kialakítás szikraközrel, EX-alkalmazásokhoz is



Alapelem dugaszolható VSPC-levezetőkhöz. Integrált PE-talp az impedanciafüggetlen VSPC BASE elem aljában és levegő földelésű PE-csatlakozás (FG) integrált szikraközbiztonságos kisülés 20 kA (8/20 µs) és 2,5 kA (10/350 µs) értékig a PE felé. Földeletlen jeláramkörökhöz alkalmas.

Általános rendelési adatok

| | | |
|----------------|----------------------------|---------------------------------------------|
| Típus | VSPC BASE 1CL PW FG | Változat |
| Rendelési szám | 1105700000 | Túlfeszültség-védelem, Aljzatház, Aljzatház |
| GTIN (EAN) | 4032248881055 | |
| Qty. | 1 ST | |