

VSPC 2CL 48VAC

Weidmüller Interface GmbH & Co. KG

Klingenbergstraße 26

D-32758 Detmold

Germany

www.weidmueller.com



Az analóg jel/CL (áramhurok) védelme a következő jelekre vonatkozik:

- Áramhurok-jelek (jeladók analóg mérése nagy távolságból), 4-20 mA, 0-20 mA stb.
- Kétvezetékes, háromvezetékes és négyvezetékes, közös vonatkoztatási potenciál nélkül
- például: a szintmérés, a feszültség-jeladók jelei (jeladók analóg mérése nagy távolságból) a 0-10 V tartományban, PT100 alkalmazások stb., például: hőmérsékletmérés
- Dugaszolható levezető, megszakításmentesen és impedancia-semlegesén behelyezhető és kivehető
- A V-TEST vizsgálókészülékkel ellenőrizhető
- A földfüggetlen PE-csatlakozású változattal elkerülhető a potenciálváltozás
- Az IEC 62305 (D1, C1, C2 és C3) szerelési szabványnak megfelelően használható
- Integrált PE-láb, biztonságos kisülés 20 kA (8/20 μ s) és 2,5 kA (10/350 μ s) értékig a PE felé
- Gyors azonosítás az elektromos szekrényben a feszültség szintek színes jelölésével
- A különböző feszültség szintek kódolóelemei biztonságot nyújtanak

Általános rendelési adatok

| | |
|----------------|---|
| Változat | Surge protection for instrumentation and control, without warning function / function indicator |
| Rendelési szám | 8951490000 |
| Típus | VSPC 2CL 48VAC |
| GTIN (EAN) | 4032248742738 |
| Qty. | 1 Darab |

VSPC 2CL 48VAC

Weidmüller Interface GmbH & Co. KG

Klingenbergstraße 26

D-32758 Detmold

Germany

www.weidmueller.com

Technical data

Tanúsítványok

Jóváhagyások



| | |
|------------------------|-----------------------------|
| ROHS | Megfelel |
| UL File Number Search | UL weboldal |
| Tanúsítvány száma (UL) | E311081 |

Méreték és tömegek

| | | | |
|-------------|---------|------------------|-------------|
| Mélység | 69 mm | Mélység (coll) | 2.7165 inch |
| Magasság | 90 mm | Magasság (coll) | 3.5433 inch |
| Szélesség | 17.8 mm | Szélesség (coll) | 0.7008 inch |
| Nettó tömeg | 45 g | | |

Hőmérsékletek

| | | | |
|----------------------|----------------|---------------------|----------------|
| Tárolási hőmérséklet | -40 °C...80 °C | Ambient temperature | -40 °C...70 °C |
| Üzemi hőmérséklet | -40 °C...70 °C | Páratartalom | 5...96 % |

Meghibásodási valószínűség

| | | | |
|----------------------------------|---------|------|--------|
| SIL az IEC 61508 szerint | 3 | MTTF | 2537 a |
| SFF | 95.67 % | λges | 45 |
| PFH, 1*10 ⁻⁹ óránként | 1.95 | | |

Termékek környezetvédelmi megfelelése

| | |
|--|--------------------------------------|
| RoHS megfelelési állapot | Megfelel, kivétellel |
| RoHS alóli kivétel (ha van/ismert ilyen) | 7a |
| REACH SVHC | Lead 7439-92-1 |
| SCIP | 71e97bb7-979f-4330-94c0-20c629bb05e3 |

UL névleges adatok

| | | | |
|------------------------|---------|----------------|--|
| Tanúsítvány száma (UL) | E311081 | UL tanúsítvány | UL 497b Certificate - PDF/ E311081VOL1SEC2.pdf (application/pdf) |
|------------------------|---------|----------------|--|

CSA védelmi adatok

| | | | |
|--------------------------|------|------------------------------------|------|
| D gázcsoport | IIA | A, B gázcsoport | IIC |
| C gázcsoport | IIB | Belső induktív ellenállás, max. LI | 0 µH |
| Belső kapacitás, max. CI | 2 nF | Bemenő feszültség, max. Ui | 85 V |

IEC / EN névleges adatok

| | | | |
|---|--------|--|-------|
| Pólusszám | 1 | Jelzőérintkező | Nem |
| Névleges feszültség (AC) | 48 V | Névleges feszültség (DC) | 68 V |
| Névleges áram, IN | 350 mA | Védelmi szint a kimeneti oldalon, vezeték-vezeték 1 kV/µs, jellemzően | 85 V |
| Védelmi szint a kimeneti oldalon, vezeték-PE 1 kV/µs, jellemzően | 450 V | Védelmi szint a kimeneti oldalon, vezeték-vezeték 8/20 µs, jellemzően | 85 V |
| Védettségi szint, UP Vezeték – vezeték | 85 V | Védettségi szint, UP Vezeték – PE | 450 V |
| Feszültség típusa | AC | Biztosíték | 0,5 A |

VSPC 2CL 48VAC

Weidmüller Interface GmbH & Co. KG

Klingenbergstraße 26

D-32758 Detmold

Germany

www.weidmueller.com

Technical data

| | | | |
|--|------------------|---|-------------------------------|
| Térfogati ellenállás | 2,20 Ω | Szabványok | IEC 61643-21, HART-compatible |
| Követelmény kategória IEC 61643-21 szerint | C1, C2, C3, D1 | Max. folytonos feszültség, U _c (AC) | 60 V |
| Max. folytonos feszültség, U _c (DC) | 85 V | Villám mérési áram, limp (10/350 μs) vezeték-vezeték | 2,5 kA |
| Áramlökés-teherbírás, D1 | 2,5 kA 10/350 μs | Áramlökés-teherbírás, C1 | <1 kA 8/20 μs |
| Áramlökés-teherbírás, C3 | 100 A 10/1000 μs | Villám mérési áram, limp (10/350 μs) föld-PE | 2,5 kA |
| Impulzus alaphelyzetbe állítási kapacitás ≤ 500 ms | | Jelátviteli tulajdonságok (-3 dB) | 4,8 MHz |
| Villám mérési áram, limp (10/350 μs) vezeték-PE | 2,5 kA | Túlterhelés - meghibásodás üzemmód | 2. üzemmód |
| Levezetőáram I _{max.} (8/20μs) föld-PE | 10 kA | Névleges terhelőáram, IL | 350 mA |
| Kisülési áram I _n (8/20 μs) vezeték-vezeték | 2,5 kA | Kisülési áram I _n (8/20 μs) vezeték-PE | 2,5 kA |
| Levezetőáram I _{max.} (8/20μs) vezeték-PE 2 x 10 kA | | Levezetőáram I _{max.} (8/20μs) vezeték-vezeték | 10 kA |
| Kisülési áram I _n (8/20 μs) GND-PE | 2,5 kA | Áramtovábbítási kapacitás, C2 | 5 kA 8/20 μs |

Szigetelések koordinálása EN 50178 szerint

| | | | |
|-------------------------|-----|-----------------------|---|
| Túlfeszültség kategória | III | Szennyezés súlyossága | 2 |
|-------------------------|-----|-----------------------|---|

Általános adatok

| | | | |
|--------------------------|---|-------------------------|--------------------------------|
| Optikai működésjelzés | Nem | Szegmens | Mérés - vezérlés - szabályozás |
| Változat | figyelmeztető funkció / működéskijelző nélkül | Kivitel | sorkapocs, Egyéb |
| UL 94 éghetőségi osztály | V-0 | Szín | narancssárga |
| Védelmi osztály | IP20 | protected current loops | 2 |

A jóváhagyások további részletei

| | |
|------------------|--|
| GOST tanúsítvány | GOST-Zertifikat - PDF/7950_n1-n4.pdf (application/pdf) |
|------------------|--|

Csatlakozási adatok

| | |
|--------------------|---------------------------|
| Csatlakozás típusa | Dugaszolható VSPC BASE-be |
|--------------------|---------------------------|

Elektromos adatok

| | |
|-------------------|----|
| Feszültség típusa | AC |
|-------------------|----|

Általános adatok

| | | | |
|-----------|--------------|-----------------|------|
| Pólusszám | 1 | Védelmi osztály | IP20 |
| Szín | narancssárga | | |

IECEx/ATEX/cUL besorolás

| | |
|-----------------|---|
| cUL tanúsítvány | cUL Certificate - pdf/ VSPC.PDF (application/pdf) |
|-----------------|---|

VSPC 2CL 48VAC

Weidmüller Interface GmbH & Co. KG

Klingenbergstraße 26

D-32758 Detmold

Germany

www.weidmueller.com

Technical data

Garancia

Időköz 5 év

Fontos megjegyzés

Termékinformáció 2. mód: Az az állapot, amikor az SPD feszültségszabályozó része rövidzárlatos volt az SPD-n belüli nagyon alacsony impedancia miatt. A vonal nem működik, a mérőberendezés azonban továbbra is védve van rövidzárlat ellen.

Besorolások

| | | | |
|-------------|-------------|-------------|-------------|
| ETIM 8.0 | EC000943 | ETIM 9.0 | EC000943 |
| ETIM 10.0 | EC000943 | ECLASS 14.0 | 27-17-15-01 |
| ECLASS 15.0 | 27-17-15-01 | | |

Ajánlati specifikációs lapok

| | | | |
|-------------------|--|--------------------|---|
| Hosszspecifikáció | Túlfeszültség-védelmi dugó VSPC BASE 2CL alapelemmel együtt történő használatra, két földfüggetlen táplálású kábelpárhoz. Kétlépcsős védőáramkör durva védelemmel, leválasztó ellenállásokkal, illetve finom védelemmel a jelvezetékek között, és durva közös módusú feszültségvédelemmel a föld felé. A dugó és az alapelem mechanikus azonosítása a kapcsoló típusa és a névleges feszültség szerint. A védett dugó szemmel történő azonosítása a védett kapcsolás típusa és a feszültség szint alapján. Védett dugó kódolótüskével és ellenprofilal az alapelemhez. A dugót jelöléssel lehet ellátni. | Rövid specifikáció | Túlfeszültségvédő dugó VSPC BASE 2CL alapelemhez, transzverzális feszültség durva és finom védelem két földfüggetlen táplálású kábelpárhoz, durva közös módusú feszültségvédelem a föld felé. Verzió: 48 V AC |
|-------------------|--|--------------------|---|

VSPC 2CL 48VAC

Weidmüller Interface GmbH & Co. KG
 Klingenbergstraße 26
 D-32758 Detmold
 Germany

Drawings

www.weidmueller.com

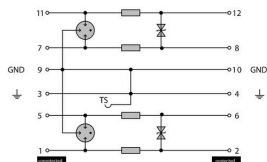
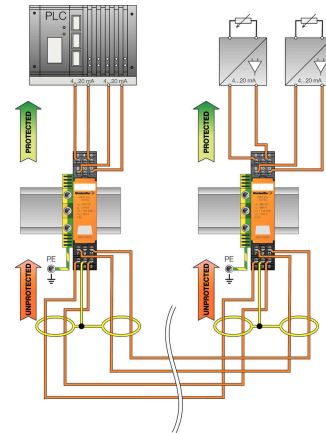
Elektromos szimbólum



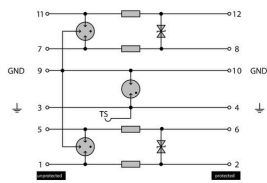
Circuit diagram

| Cate- gory | Testing pulse | Surge voltage | Surge current | Pulse Type |
|------------|-------------------|---------------------------|----------------------------|---|
| C1 | Quick-rising edge | 0.5 - 2 kV with 1.2/50 µs | 0.25 - 1 kA mit 8/20 µs | 300 Surge voltage arrester |
| C2 | Quick-rising edge | 2 - 10 kV with 1.2/50 µs | 1 - 5 kA mit 8/20 µs | 10 Surge voltage arrester |
| C3 | Quick-rising edge | ≥ 1 kV with 1 kV/µs | 10 - 100 A mit 10/10000 µs | 300 Surge voltage arrester |
| D1 | High power | ≥ 1 kV | 0.5 - 2.5 kA mit 10/350 µs | 2 Arrester for lightning current and surge voltages |

Discharge capacity



Complete module direct grounding
 Komplettmodul direkte Erdung



Complete module indirect grounding
 Komplettmodul indirekte Erdung

Komplettmodul

VSPC 2CL 48VAC

Weidmüller Interface GmbH & Co. KG

Klingenbergstraße 26

D-32758 Detmold

Germany

www.weidmueller.com

Accessories

V-TEST I ellenőrző eszköz VSPC-hez



V-TEST

- Vizsgálókészülék a PU I, PU II és VSPC sorozatú dugaszolható túlfeszültség-levezetők védelmi funkciójának ellenőrzéséhez
- Az IEC 62305 szabvány megvalósításának eszköze (a rendszeres tesztelés tekintetében)
- Egyszerűen használható készülék beépített akkumulátorral a helyszíni méréshez
- LCD eredménykijelző
- Kétnyelvű menü
- A védőtasak és a tápegység tartozék
- Felhasználóbarát navigáció német és angol nyelven

A V-TEST egy kompakt, hordozható vizsgálókészülék a VARITECTOR (VSPC) dugaszolható, valamint a tápegységekhez való PU I és PU II túlfeszültség-levezetőkhez.

A készülék használatával az IEC 62305-3 (DIN VDE 0185 3. rész) szerinti tesztelési ütemezésnek megfelelően vizsgálhatók a Weidmüller túlfeszültség-védőinek védelmi funkciói. A háttérvilágításos kijelzőn a vizsgálati eredményt „OK” vagy „Not OK” jelzi.

Általános rendelési adatok

| | | |
|----------------|----------------------------|--|
| Típus | V-TEST | Változat |
| Rendelési szám | 8951860000 | Villám- és túlfeszültség-védelem, Vizsgálóberendezés |
| GTIN (EAN) | 4032248743100 | |
| Qty. | 1 ST | |

Plus



A dekafix (DEK) jelölő univerzálisan használható minden vezetékhez és dugaszolható csatlakozóhoz, valamint elektronikus szerelvényekhez. A rendszer ideális rövid számsorokhoz, és nagy számú készen nyomtatott jelölőt is tartalmaz.

Csíkok egylépéses, gyors felszereléshez. A nyomtatás könnyen olvasható, kontrasztos, és négy szélességben kapható.

- Használatra kész jelölők nagy választéka
- Csíkok gyors felszereléshez
- Csatlakozójelölők, minden Weidmüller-kábelcsatlakozóhoz alkalmazhatók
- Kaphatók üres MultiCard formátumban, vagy standard nyomtatással

Egyedi nyomtatáshoz: Kérjük, küldje el az M-Print PRO vagy M-Print PRO Online (telepítés nélkül) jelölőszoftverünk fájlját a címkézési előírásokkal.

Általános rendelési adatok

| | | |
|----------------|----------------------------|---|
| Típus | DEK 5/5 PLUS MC NE WS | Változat |
| Rendelési szám | 1854490000 | Dekafix, Sorkapocs jelölő, 5 x 5 mm, Raszter mm-ben (P): 5.00 |
| GTIN (EAN) | 4032248393596 | Weidmueller, fehér |
| Qty. | 1000 ST | |

VSPC 2CL 48VAC

Weidmüller Interface GmbH & Co. KG

Klingenbergstraße 26

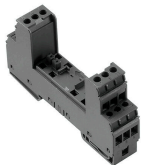
D-32758 Detmold

Germany

www.weidmuller.com

Accessories

Közvetlen földelés



Alapelem a dugaszolható VSPC levezetőhöz, integrált PE talp impedanciafüggetlen VSPC BASE egységben. Biztonságosan kisüthető 20 kA (8/20 µs) és 2,5 kA (10/350 µs) értékig a PE felé.

Általános rendelési adatok

| | | |
|----------------|----------------------------|--|
| Típus | VSPC BASE 2CL | Változat |
| Rendelési szám | 8924710000 | Surge protection, Flange-mounted housing, Flange-mounted housing |
| GTIN (EAN) | 4032248696352 | |
| Qty. | 1 ST | |

Tartókengyel



A VSPC sorozat dugaszolható levezető reteszelő mechanikája extra megbízhatóságot és javított tartós érintkezést hoz az erősen rezgő körülmények között.

Általános rendelési adatok

| | | |
|----------------|----------------------------|----------------------------|
| Típus | VSPC LOCKING CLIP | Változat |
| Rendelési szám | 1317340000 | Fastening element, Latches |
| GTIN (EAN) | 4050118121179 | |
| Qty. | 100 ST | |

VSPC 2CL 48VAC

Weidmüller Interface GmbH & Co. KG

Klingenbergstraße 26

D-32758 Detmold

Germany

www.weidmueller.com

Counterpart

Közvetlen földelés



Alapelem a dugaszolható VSPC levezetőhöz, integrált PE talp impedanciafüggetlen VSPC BASE egységben. Biztonságosan kisüthető 20 kA (8/20 µs) és 2,5 kA (10/350 µs) értékig a PE felé.

Általános rendelési adatok

| | | |
|----------------|----------------------------|--|
| Típus | VSPC BASE 2CL | Változat |
| Rendelési szám | 8924710000 | Surge protection, Flange-mounted housing, Flange-mounted housing |
| GTIN (EAN) | 4032248696352 | |
| Qty. | 1 ST | |

Közvetett földelés / lengő kialakítás szikraközzel, EX-alkalmazásokhoz is



Alapelem dugaszolható VSPC-levezetőkhöz. Integrált PE-talp az impedanciafüggetlen VSPC BASE elem aljában és levegő földelésű PE-csatlakozás (FG) integrált szikraközbiztonságos kisülés 20 kA (8/20 µs) és 2,5 kA (10/350 µs) értékig a PE felé. Földeletlen jeláramkörökhöz alkalmas.

Általános rendelési adatok

| | | |
|----------------|----------------------------|--|
| Típus | VSPC BASE 2CL FG | Változat |
| Rendelési szám | 8924270000 | Surge protection, Flange-mounted housing, Flange-mounted housing |
| GTIN (EAN) | 4032248695911 | |
| Qty. | 1 ST | |