

## VSPC 2CL 5VDC R

**Weidmüller Interface GmbH & Co. KG**

Klingenbergstraße 26

D-32758 Detmold

Germany

www.weidmueller.com



Az analóg jel/CL (áramhurok) védelme a következő jelekre vonatkozik:

- Áramhurok-jelek (jeladók analóg mérése nagy távolságból), 4-20 mA, 0-20 mA stb.
- Kétvezetékes, háromvezetékes és négyvezetékes, közös vonatkoztatási potenciál nélkül
- például: a szintmérés, a feszültség-jeladók jelei (jeladók analóg mérése nagy távolságból) a 0-10 V tartományban, PT100 alkalmazások stb., például: hőmérsékletmérés
- Dugaszolható levezető, megszakításmentesen és impedancia-semlegesen behelyezhető és kivehető
- A V-TEST vizsgálókészülékkel ellenőrizhető
- A földfüggetlen PE-csatlakozású változattal elkerülhető a potenciálváltozás
- Az IEC 62305 (D1, C1, C2 és C3) szerelési szabványnak megfelelően használható
- Integrált PE-láb, biztonságos kisülés 20 kA (8/20  $\mu$ s) és 2,5 kA (10/350  $\mu$ s) értékig a PE felé
- Gyors azonosítás az elektromos szekrényben a feszültség szintek színes jelölésével
- A különböző feszültség szintek kódolóelemei biztonságot nyújtanak

### Általános rendelési adatok

Változat	Túlfeszültség-védelem műszerekhez és vezérléshez, figyelmeztető funkcióval / működéskijelzővel, UP(L/N-PE) <800 V
Rendelési szám	<a href="#">8951460000</a>
Típus	VSPC 2CL 5VDC R
GTIN (EAN)	4032248742509
Qty.	1 Darab

## VSPC 2CL 5VDC R

Weidmüller Interface GmbH &amp; Co. KG

Klingenbergstraße 26

D-32758 Detmold

Germany

www.weidmueller.com

## Technical data

## Tanúsítványok

Jóváhagyások



ROHS	Megfelel
UL File Number Search	<a href="#">UL weboldal</a>
Tanúsítvány száma (UL)	E311081

## Méreték és tömegek

Mélység	69 mm	Mélység (coll)	2.7165 inch
Magasság	98 mm	Magasság (coll)	3.8583 inch
Szélesség	17.8 mm	Szélesség (coll)	0.7008 inch
Nettó tömeg	47 g		

## Hőmérsékletek

Tárolási hőmérséklet	-40 °C...80 °C	Ambient temperature	-40 °C...70 °C
Üzemi hőmérséklet	-40 °C...70 °C	Páratartalom	5...96 %

## Meghibásodási valószínűség

SIL az IEC 61508 szerint	3	MTTF	2537 a
SFF	95.27 %	λges	45
PFH, 1*10 <sup>-9</sup> óránként	3.7		

## Termékek környezetvédelmi megfelelése

RoHS megfelelési állapot	Megfelel, kivétellel
RoHS alóli kivétel (ha van/ismert ilyen)	7a, 7cl
REACH SVHC	Lead 7439-92-1
SCIP	71e97bb7-979f-4330-94c0-20c629bb05e3

## UL névleges adatok

Tanúsítvány száma (UL)	E311081	UL tanúsítvány	UL 497b Certificate - PDF/ E311081VOL1SEC2.pdf (application/pdf)
------------------------	---------	----------------	------------------------------------------------------------------------

## CSA védelmi adatok

D gázcsoport	IIA	A, B gázcsoport	IIC
C gázcsoport	IIB	Belső induktív ellenállás, max. LI	0 µH
Belső kapacitás, max. CI	2 nF	Bemenő feszültség, max. Ui	6.4 V

## IEC / EN névleges adatok

Pólusszám	1	Jelzőérintkező	250 V 1 A 1CO
Névleges feszültség (DC)	5 V	Névleges áram, IN	450 mA
Védelmi szint a kimeneti oldalon, vezeték-vezeték 1 kV/µs, jellemzően	12 V	Védelmi szint a kimeneti oldalon, vezeték-PE 1 kV/µs, jellemzően	450 V
Védelmi szint a kimeneti oldalon, vezeték-vezeték 8/20 µs, jellemzően	12 V	Védettségi szint, UP Vezeték – vezeték	12 V
Védettségi szint, UP Vezeték – PE	450 V	Védelmi szint, UP (típus)	<800 V
Feszültség típusa	DC	Biztosíték	0,5 A

## VSPC 2CL 5VDC R

Weidmüller Interface GmbH &amp; Co. KG

Klingenbergstraße 26

D-32758 Detmold

Germany

www.weidmueller.com

## Technical data

Térfogati ellenállás	2,20 Ω	Szabványok	HART-compatible, IEC 61643-21
Követelmény kategória IEC 61643-21 szerint	C1, C2, C3, D1	Max. folytonos feszültség, U <sub>c</sub> (DC)	6.4 V
Villám mérési áram, I <sub>imp</sub> (10/350 μs) vezeték-vezeték	2,5 kA	Áramlökés-teherbírás, D1	2,5 kA 10/350 μs
Áramlökés-teherbírás, C1	<1 kA 8/20 μs	Áramlökés-teherbírás, C3	100 A 10/1000 μs
Villám mérési áram, I <sub>imp</sub> (10/350 μs) föld-PE	2,5 kA	Impulzus alaphelyzetbe állítási kapacitás ≤ 20 ms	
Jelátviteli tulajdonságok (-3 dB)	730 KHz	Villám mérési áram, I <sub>imp</sub> (10/350 μs) vezeték-PE	2,5 kA
Túlterhelés - meghibásodás üzemmód	2. üzemmód	Levezetőáram I <sub>max.</sub> (8/20μs) föld-PE	10 kA
Névleges terhelőáram, I <sub>L</sub>	450 mA	Kisülési áram I <sub>n</sub> (8/20 μs) vezeték-vezeték	2,5 kA
Kisülési áram I <sub>n</sub> (8/20 μs) vezeték-PE	2,5 kA	Levezetőáram I <sub>max.</sub> (8/20μs) vezeték-PE 2 x 10 kA	
Levezetőáram I <sub>max.</sub> (8/20μs) vezeték-vezeték	10 kA	Kisülési áram I <sub>n</sub> (8/20 μs) GND-PE	2,5 kA
Áramtovábbítási kapacitás, C2	5 kA 8/20 μs		

## Szigetelések koordinálása EN 50178 szerint

Túlfeszültség kategória	III	Szennyezés súlyossága	2
-------------------------	-----	-----------------------	---

## Általános adatok

Optikai működésjelzés	zöld = OK; piros = meghibásodott levezető - cserélje	Szegmens	Mérés - vezérlés - szabályozás
Változat	figyelmeztető funkcióval / működéskijelzővel	Kívitel	sorkapocs, Egyéb
UL 94 éghetőségi osztály	V-0	Szín	narancssárga
Védelmi osztály	IP20	protected current loops	2

## A jóváhagyások további részletei

GOST tanúsítvány	GOST-Zertifikat - PDF/7950_n1-n4.pdf (application/pdf)
------------------	--------------------------------------------------------

## Csatlakozási adatok

Csatlakozás típusa	Dugaszolható VSPC BASE-be
--------------------	---------------------------

## Elektromos adatok

Feszültség típusa	DC
-------------------	----

## Általános adatok

Pólusszám	1	Védelmi osztály	IP20
Szín	narancssárga		

## IECEX/ATEX/cUL besorolás

cUL tanúsítvány	cUL Certificate - pdf/ VSPC.PDF (application/pdf)
-----------------	---------------------------------------------------

## VSPC 2CL 5VDC R

**Weidmüller Interface GmbH & Co. KG**  
 Klingenbergstraße 26  
 D-32758 Detmold  
 Germany

www.weidmueller.com

## Technical data

### Garancia

Időköz 5 év

### Fontos megjegyzés

Termékinformáció 2. mód: Az az állapot, amikor az SPD feszültségszabályozó része rövidzárlatos volt az SPD-n belüli nagyon alacsony impedancia miatt. A vonal nem működik, a mérőberendezés azonban továbbra is védve van rövidzárlat ellen.

### Besorolások

ETIM 8.0	EC000943	ETIM 9.0	EC000943
ETIM 10.0	EC000943	ECLASS 14.0	27-17-15-01
ECLASS 15.0	27-17-15-01		

### Ajánlati specifikációs lapok

Hosszspecifikáció	Túlfeszültség-védelmi dugó VSPC BASE 2CL R alapelemmel együtt történő használatra, két földfüggetlen táplálású kábelpárhoz, integrált állapotjelzővel és távfelügyeleti opcióval. Kétlépcsős védőáramkör durva védelemmel, leválasztó ellenállásokkal, illetve finom védelemmel a jelvezetékek között, és durva közös módusú feszültségvédelemmel a föld felé. A dugó és az alapelem mechanikus azonosítása a kapcsoló típusa és a névleges feszültség szerint. A védett dugó szemmel történő azonosítása a védett kapcsolat típusa és a feszültség szint alapján. Védett dugó kódolótüskével és ellenprofilal az alapelemhez. A dugót jelöléssel lehet ellátni.	Rövid specifikáció	Túlfeszültség-védelmi dugó VSPC BASE 2CL R alapelemmel együtt történő használatra, integrált állapotjelzővel és távfelügyeleti opcióval, transzverzális feszültség durva és finom védelem földfüggetlen táplálású kábelpároknak és riasztási funkció, durva közös módusú feszültség védelem a föld felé. Verzió: 5 V DC
-------------------	------------------------------------------------------------------------------------------------------------------------------------------------------------------------------------------------------------------------------------------------------------------------------------------------------------------------------------------------------------------------------------------------------------------------------------------------------------------------------------------------------------------------------------------------------------------------------------------------------------------------------------------------------------------	--------------------	-------------------------------------------------------------------------------------------------------------------------------------------------------------------------------------------------------------------------------------------------------------------------------------------------------------------------

**VSPC 2CL 5VDC R**

**Weidmüller Interface GmbH & Co. KG**  
 Klingenbergstraße 26  
 D-32758 Detmold  
 Germany

**Drawings**

www.weidmueller.com

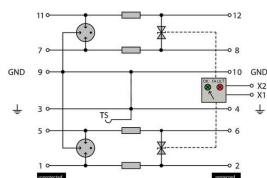
**Elektromos szimbólum**



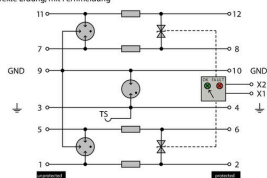
Circuit diagram

Cate- gory	Testing pulse	Surge voltage	Surge current	Pulse Type
C1	Quick-rising edge	0.5 - 2 kV with 1.2/50 µs	0.25 - 1 kA mit 8/20 µs	300 Surge voltage arrester
C2	Quick-rising edge	2 - 10 kV with 1.2/50 µs	1 - 5 kA mit 8/20 µs	10 Surge voltage arrester
C3	Quick-rising edge	≥ 1 kV with 1 kV/µs	10 - 100 A mit 10/10000 µs	300 Surge voltage arrester
D1	High power	≥ 1 kV mit 10/350 µs	0.5 - 2.5 kA 2 µs	2 Arrester for lightning current and surge voltages

Discharge capacity



Complete module direct grounding, with remote signalling  
 Komplettnodul direkte Erdung, mit Fernmeldung



Complete module indirect grounding, with remote signalling  
 Komplettnodul indirekte Erdung, mit Fernmeldung

Komplettnodul

## VSPC 2CL 5VDC R

**Weidmüller Interface GmbH & Co. KG**

Klingenbergstraße 26

D-32758 Detmold

Germany

www.weidmueller.com

## Accessories

### Tápellátó és figyelmeztető egység VSPC R levezetőkhöz



- Jelzőmodul minden VSPC-hez, állapotjelzővel
- Kábelszakadás/jelmegszakadás jelzése
- 20 - 31 V DC tápegység
- Feszültségmentes (földfüggetlen) érintkezők
- Működésjelző piros/zöld LED-del
- Funkcionális riasztások különböző jeltípusokkal.

### Általános rendelési adatok

Típus	VSPC CONTROL UNIT 24VDC	Változat	
Rendelési szám	<a href="#">8972270000</a>		Surge protection for instrumentation and control, with warning function / function indicator
GTIN (EAN)	4032248793488		
Qty.	1 ST		

### V-TEST I ellenőrző eszköz VSPC-hez



#### V-TEST

- Vizsgálókészülék a PU I, PU II és VSPC sorozatú dugaszolható túlfeszültség-levezetők védelmi funkciójának ellenőrzéséhez
  - Az IEC 62305 szabvány megvalósításának eszköze (a rendszeres tesztelés tekintetében)
  - Egyszerűen használható készülék beépített akkumulátorral a helyszíni méréshez
  - LCD eredménykijelző
  - Kétnyelvű menü
  - A védőtasak és a tápegység tartozék
  - Felhasználóbarát navigáció német és angol nyelven
- A V-TEST egy kompakt, hordozható vizsgálókészülék a VARITECTOR (VSPC) dugaszolható, valamint a tápegységekhez való PU I és PU II túlfeszültség-levezetőkhöz.

A készülék használatával az IEC 62305-3 (DIN VDE 0185 3. rész) szerinti tesztelési ütemezésnek megfelelően vizsgálhatók a Weidmüller túlfeszültség-védőinek védelmi funkciói. A háttérvilágításos kijelzőn a vizsgálati eredményt „OK” vagy „Not OK” jelzi.

### Általános rendelési adatok

Típus	V-TEST	Változat	
Rendelési szám	<a href="#">8951860000</a>		Villám- és túlfeszültség-védelem, Vizsgálóberendezés
GTIN (EAN)	4032248743100		
Qty.	1 ST		

## VSPC 2CL 5VDC R

**Weidmüller Interface GmbH & Co. KG**  
Klingenbergstraße 26  
D-32758 Detmold  
Germany

www.weidmueller.com

## Accessories

## Plus



A dekafix (DEK) jelölő univerzálisan használható minden vezetékhez és dugaszolható csatlakozóhoz, valamint elektronikus szerelvényekhez. A rendszer ideális rövid számsorokhoz, és nagy számú készen nyomtatott jelölőt is tartalmaz.

Csíkok egy lépéses, gyors felszereléshez. A nyomtatás könnyen olvasható, kontrasztos, és négy szélességben kapható.

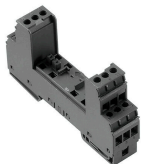
- Használatra kész jelölők nagy választéka
- Csíkok gyors felszereléshez
- Csatlakozójelölők, minden Weidmüller-kábelcsatlakozóhoz alkalmazhatók
- Kaphatók üres MultiCard formátumban, vagy standard nyomtatással

Egyedi nyomtatáshoz: Kérjük, küldje el az M-Print PRO vagy M-Print PRO Online (telepítés nélkül) jelölőszoftverünk fájlját a címkézési előírásokkal.

## Általános rendelési adatok

Típus	DEK 5/5 PLUS MC NE WS	Változat
Rendelési szám	<a href="#">1854490000</a>	Dekafix, Sorkapocs jelölő, 5 x 5 mm, Raszter mm-ben (P): 5.00
GTIN (EAN)	4032248393596	Weidmueller, fehér
Qty.	1000 ST	

## Közvetlen földelés



Alapelem a dugaszolható VSPC levezetőhöz, integrált PE talp impedanciafüggetlen VSPC BASE egységben. Biztonságosan kisüthető 20 kA (8/20 µs) és 2,5 kA (10/350 µs) értékig a PE felé.

## Általános rendelési adatok

Típus	VSPC BASE 2CL R	Változat
Rendelési szám	<a href="#">8951710000</a>	Surge protection, Flange-mounted housing, Flange-mounted housing
GTIN (EAN)	4032248742950	
Qty.	1 ST	

## VSPC 2CL 5VDC R

Weidmüller Interface GmbH &amp; Co. KG

Klingenbergstraße 26

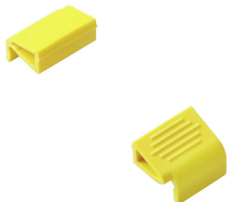
D-32758 Detmold

Germany

www.weidmueller.com

## Accessories

## Tartókengyel

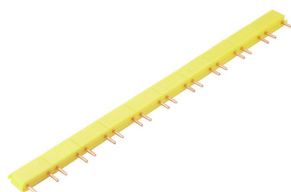


A VSPC sorozat dugaszolható levezető reteszelő mechanikája extra megbízhatóságot és javított tartós érintkezést hoz az erősen rezgő körülmények között.

## Általános rendelési adatok

Típus	VSPC LOCKING CLIP	Változat
Rendelési szám	<a href="#">1317340000</a>	Fastening element, Latches
GTIN (EAN)	4050118121179	
Qty.	100 ST	

## Keresztösszekötők



A VSPC jelérintkezők keresztkötése gyorsan telepíthető. A keresztösszekötőket egyénileg, legfeljebb 10 VSPC R-el el lehet választani a riasztási funkció számára.

## Általános rendelési adatok

Típus	QB 17,8/2	Változat
Rendelési szám	<a href="#">1309470000</a>	
GTIN (EAN)	4050118111934	
Qty.	90 ST	

## VSPC 2CL 5VDC R

Weidmüller Interface GmbH &amp; Co. KG

Klingenbergstraße 26

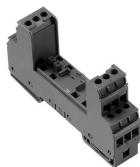
D-32758 Detmold

Germany

www.weidmueller.com

## Counterpart

## Közvetlen földelés

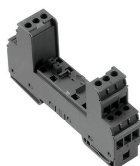


Alapelem a dugaszolható VSPC levezetőhöz, integrált PE talp impedanciafüggetlen VSPC BASE egységben. Biztonságosan kisüthető 20 kA (8/20 µs) és 2,5 kA (10/350 µs) értékig a PE felé.

## Általános rendelési adatok

Típus	VSPC BASE 2CL R	Változat
Rendelési szám	<a href="#">8951710000</a>	Surge protection, Flange-mounted housing, Flange-mounted housing
GTIN (EAN)	4032248742950	
Qty.	1 ST	

## Közvetett földelés / lengő kialakítás szikraközzel, EX-alkalmazásokhoz is



Alapelem dugaszolható VSPC-levezetőkhöz. Integrált PE-talp az impedanciafüggetlen VSPC BASE elem aljában és levegő földelésű PE-csatlakozás (FG) integrált szikraközbiztonságos kisülés 20 kA (8/20 µs) és 2,5 kA (10/350 µs) értékig a PE felé. Földeletlen jeláramkörökhöz alkalmas.

## Általános rendelési adatok

Típus	VSPC BASE 2CL FG R	Változat
Rendelési szám	<a href="#">8951720000</a>	Surge protection, Flange-mounted housing, Flange-mounted housing
GTIN (EAN)	4032248742967	
Qty.	1 ST	