

## TOP 48-60VAC/48VDC 0,1A

**Weidmüller Interface GmbH & Co. KG**  
 Klingenbergstraße 26  
 D-32758 Detmold  
 Germany

www.weidmueller.com



A kép illusztráció

- 1 záróérintkező (tranzisztor)
- Kopás- és karbantartásmentes potenciáleválasztás kompakt sorkapocs kivitelben
- Megfelelő tartozékok a keresztösszekötőktől a jelölőig
- Integrált védőáramkör a bemenetekhez és a kimenetekhez

### Általános rendelési adatok

|                |  |
|----------------|--|
| Változat       | TERMOPTO, Szilárdtest-relék, Névleges vezérlőfeszültség: 48...60 V AC $\pm 20\%$ , Névleges kapcsolási feszültség: 5...48 V DC, Folytonos áram: 0,1 A, PUSH IN |
| Rendelési szám | <a href="#">8950870000</a>   |
| Típus          | TOP 48-60VAC/48VDC 0,1A  |
| GTIN (EAN)     | 4032248742240  |
| Qty.           | 10 Darab   |

## Műszaki adatok

## Tanúsítványok

Jóváhagyások



|                           |                             |
|---------------------------|-----------------------------|
| ROHS                      | Megfelel                    |
| UL File Number Search     | <a href="#">UL weboldal</a> |
| Tanúsítvány száma (cULus) | E223474                     |

## Méreték és tömegek

|             |         |                  |             |
|-------------|---------|------------------|-------------|
| Mélység     | 55 mm   | Mélység (coll)   | 2.1654 inch |
| Magasság    | 79.4 mm | Magasság (coll)  | 3.126 inch  |
| Szélesség   | 6.1 mm  | Szélesség (coll) | 0.2402 inch |
| Nettó tömeg | 17.25 g |                  |             |

## Hőmérsékletek

|                      |                |                     |  |
|----------------------|----------------|---------------------|--|
| Tárolási hőmérséklet | -40 °C...80 °C | Ambient temperature | -20 °C...60 °C   |
| Üzemi hőmérséklet    |                | Páratartalom        | 5-95% rel. páratartalom,<br>Tu = 40 °C,<br>páralecsapódás nélkül |

## Meghibásodási valószínűség

|      |        |
|------|--------|
| MTTF | 2500 a |
|------|--------|

## Termékek környezetvédelmi megfelelése

|  |                                      |
|--|--------------------------------------|
| RoHS megfelelési állapot                 | Megfelel, kivétellel                 |
| RoHS alóli kivétel (ha van/ismert ilyen) | 7a, 7cl                              |
| REACH SVHC                               | Lead 7439-92-1                       |
| SCIP                                     | 9e2cbc49-76d9-4611-b8ec-5b4f549a0aa9 |

## vezérlő oldal

|                            |                         |  |                          |
|----------------------------|-------------------------|--|--------------------------|
| Névleges vezérlőfeszültség | 48...60 V AC $\pm$ 20 % | Névleges vezérlőfeszültség (vezérlő bemenet) | 48...60 V AC $\pm$ 20 %  |
| Névleges vezérlőáram       | 4,3 mA AC               | Névleges teljesítmény                        | $\leq$ 0.2 VA            |
| Állapotjelző               | Zöld világítódioda      | Védőáramkör                                  | Varisztor, Egyenirányító |
| Bemenő frekvencia          | 10 Hz                   |  |                          |

## Terhelés oldal

|                                |                           |   |                  |
|--------------------------------|---------------------------|---|------------------|
| Névleges kapcsolási feszültség | 5...48 V DC               | Névleges áram                                     | 0.1 A (DC1)      |
| Névleges kapcsolási áram       | 100 mA                    | Terhelés kategória                                | DC1              |
| Max. kapcsolási feszültség, DC | 48 V                      | Bekapcsolási késleltetés                          | <12 ms           |
| Kikapcsolási késleltetés       | <14 ms                    | Feszültségeseés max. terhelésnél                  | <1 V             |
| Szivárgási áram                | <10 $\mu$ A               | Min. kapcsolási áram                              | 100 $\mu$ A      |
| Rövidzárlatbiztos              | Nem                       | Védőáramkör, terhelés oldal                       | Csillapító dióda |
| Érintkező típusa               | 1 NO contact (Transistor) | max. kapcsolási frekvencia (AC vezérlőfeszültség) | 10 Hz            |

## Általános adatok

|          |       |
|----------|-------|
| Tartósín | TS 35 |
|----------|-------|

## TOP 48-60VAC/48VDC 0,1A

Weidmüller Interface GmbH &amp; Co. KG

Klingenbergstraße 26

D-32758 Detmold

Germany

www.weidmueller.com

## Műszaki adatok

|                                    |                         |     |  |
|------------------------------------|-------------------------|-----|--|
| Ellenőrző gomb elérhető            | No                      |     |  |
| Szín                               | fekete                  |     |  |
| UL94 éghetőségi osztály, alkatrész | Alkatrész               | Ház |  |
|                                    | UL94 éghetőségi osztály | V-0 |  |

## Szigetelések koordinálása

|   |       |   |                  |
|---|-------|---|------------------|
| Névleges feszültség   | 300 V | Szennyezés súlyossága                             | 2                |
| Túlfeszültség kategória   | III   | Hézag és kúszóút, vezérlő oldala - terhelés oldal | > 3 mm           |
| Átütési szilárdság, vezérlő oldal - terhelés 1,2 kVeff / 1 min. oldal |       | Lökőfeszültség                                    | 4 kV (1,2/50 µs) |
| Védelmi osztály   | IP20  |   |                  |

## A jóváhagyások / szabványok további részletei

|                           |         |
|---------------------------|---------|
| Tanúsítvány száma (cULus) | E223474 |
|---------------------------|---------|

## Csatlakozási adatok

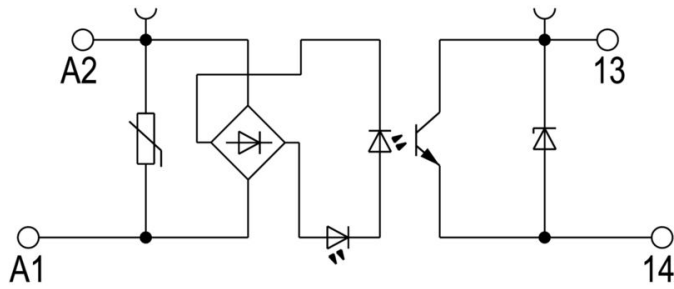
|  |                     |  |                     |
|--|---------------------|--|---------------------|
| Vezetékcsatlakozás-technika  | PUSH IN             | Csupaszolási hossz, névleges csatlakozás   | 10 mm               |
| Rögzítési tartomány, névleges csatlakozás  | 1.5 mm <sup>2</sup> | Rögzítési tartomány, névleges csatlakozás, min.  | 0.5 mm <sup>2</sup> |
| Rögzítési tartomány, névleges csatlakozás, max.  | 2.5 mm <sup>2</sup> | Vezeték csatlakozási keresztmetszet AWG, min.  | AWG 20              |
| Vezeték csatlakozási keresztmetszet AWG, max.  | AWG 14              | Vezeték keresztmetszet, tömör, min.  | 0.5 mm <sup>2</sup> |
| Vezeték keresztmetszet, tömör, max.  | 1.5 mm <sup>2</sup> | Vezeték csatlakozási keresztmetszet, finomsodratú, min.  | 0.5 mm <sup>2</sup> |
| Vezeték csatlakozási keresztmetszet, finomsodratú, max.  | 1.5 mm <sup>2</sup> | Vezeték keresztmetszet, finomsodratú, min. (AWG)   | AWG 20              |
| Vezeték keresztmetszet, finomsodratú, max. (AWG)   | AWG 14              | Keresztmetszet csatlakoztatott vezetékhez, finomsodratú, érvéghüvelyekkel és műanyag gallérokkal DIN 46228/4, névleges csatlakozás, min. | 0.5 mm <sup>2</sup> |
| Vezeték csatlakozási keresztmetszet, finomsodratú, érvéghüvelyekkel és műanyag gallérokcal DIN 46228/4, névleges csatlakozás, max. | 1.5 mm <sup>2</sup> | Vezeték-keresztmetszet, flexibilis, AEH (DIN 46228-1), min.  | 0.5 mm <sup>2</sup> |
| Vezeték-keresztmetszet, flexibilis, AEH (DIN 46228-1), max.  | 1.5 mm <sup>2</sup> | Kés mérete   | 0,6 x 3,5 mm        |

## Besorolások

|             |             |             |             |
|-------------|-------------|-------------|-------------|
| ETIM 8.0    | EC001504    | ETIM 9.0    | EC001504    |
| ETIM 10.0   | EC001504    | ECLASS 14.0 | 27-37-16-04 |
| ECLASS 15.0 | 27-37-16-04 |             |             |

**Kapcsolási rajz**

**Dimensional drawing**

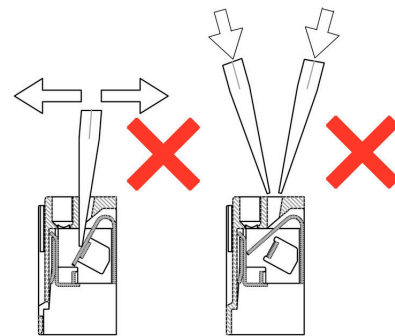
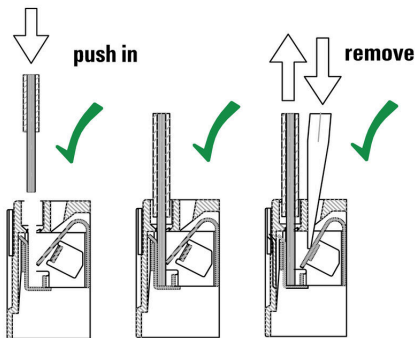


Schaltsymbol

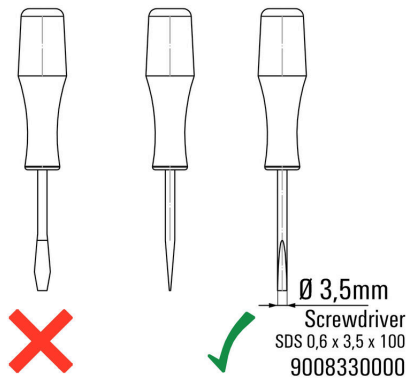


**Correct handling PUSH IN connection**

**Wrong handling PUSH IN connection**



**Recommended screwdriver**



**Miscellaneous**



Típuskódok

## Tartozékok

www.weidmueller.com

### Keresztösszekötők



A potenciál elosztása vagy többszörözése a szomszédos sorkapcsokhoz keresztösszekötőn keresztül történik. A további vezetékezés könnyen elkerülhető. Ha a pólusok megtörnek, a sorkapcsok csatlakozása még mindig megbízhatóan megmarad. Portfóliónk moduláris sorkapcsokhoz való dugaszolható és csavarozható keresztösszekötő rendszereket is tartalmaz.

### Általános rendelési adatok

|                |                            |                                   |
|----------------|----------------------------|-----------------------------------|
| Típus          | ZQV 4N/20 GE               | Változat                          |
| Rendelési szám | <a href="#">1909020000</a> | W-sorozat, Keresztösszekötő, 32 A |
| GTIN (EAN)     | 4032248535644              |                                   |
| Qty.           | 20 ST                      |                                   |
| Típus          | ZQV 4N/20 RT               | Változat                          |
| Rendelési szám | <a href="#">1909150000</a> | W-sorozat, Keresztösszekötő, 32 A |
| GTIN (EAN)     | 4032248535934              |                                   |
| Qty.           | 20 ST                      |                                   |
| Típus          | ZQV 4N/20 BL               | Változat                          |
| Rendelési szám | <a href="#">1909100000</a> | W-sorozat, Keresztösszekötő, 32 A |
| GTIN (EAN)     | 4032248535774              |                                   |
| Qty.           | 20 ST                      |                                   |
| Típus          | ZQV 4N/2 SW                | Változat                          |
| Rendelési szám | <a href="#">1793970000</a> | W-sorozat, Keresztösszekötő, 32 A |
| GTIN (EAN)     | 4032248233762              |                                   |
| Qty.           | 60 ST                      |                                   |
| Típus          | ZQV 4N/3 SW                | Változat                          |
| Rendelési szám | <a href="#">1794000000</a> | W-sorozat, Keresztösszekötő, 32 A |
| GTIN (EAN)     | 4032248233793              |                                   |
| Qty.           | 60 ST                      |                                   |
| Típus          | ZQV 4N/4 SW                | Változat                          |
| Rendelési szám | <a href="#">1794030000</a> | W-sorozat, Keresztösszekötő, 32 A |
| GTIN (EAN)     | 4032248233915              |                                   |
| Qty.           | 60 ST                      |                                   |
| Típus          | ZQV 4N/10 SW               | Változat                          |
| Rendelési szám | <a href="#">1794060000</a> | W-sorozat, Keresztösszekötő, 32 A |
| GTIN (EAN)     | 4032248234059              |                                   |
| Qty.           | 20 ST                      |                                   |
| Típus          | ZQV 4N/20 SW               | Változat                          |
| Rendelési szám | <a href="#">1909120000</a> | W-sorozat, Keresztösszekötő, 32 A |
| GTIN (EAN)     | 4032248535804              |                                   |
| Qty.           | 20 ST                      |                                   |

## Tartozékok

## Lapos csavarhúzó



Hornycsavarhúzó lekerekített pengével SD DIN 5265, ISO 2380/2, behajtó a DIN 5264, ISO 2380/1 szerint. Chrom Top hegy, SoftFinish markolat

## Általános rendelési adatok

|                |                            |   |
|----------------|----------------------------|---|
| Típus          | SDS 0.6X3.5X100            | Változat  |
| Rendelési szám | <a href="#">2749340000</a> | Csavarhúzó, Kés szélessége (B): 3.5 mm, Kés hossza: 100 mm, Kés vastagsága (A): 0.6 mm      |
| GTIN (EAN)     | 4050118895568              |   |
| Qty.           | 1 ST                       |   |
| Típus          | SDIS SLIM 0.6X3.5X100      | Változat  |
| Rendelési szám | <a href="#">2749610000</a> | Szerelőszerszám, Kés szélessége (B): 3.5 mm, Kés hossza: 100 mm, Kés vastagsága (A): 0.6 mm |
| GTIN (EAN)     | 4050118896350              |   |
| Qty.           | 1 ST                       |   |

## Üres



A WS jelölők tökéletesen illeszkednek a W sorozatú csatlakozókhoz. Rendszerkompatibilitásuknak köszönhetően a WS címkék az I-sorozattal és a Z-sorozattal is használhatók. A nagy jelölőfelületek nem csak hosszú karakterláncokat engednek meg, hanem többsoros szöveget is.

A WS jelölők ideálisan használhatók hosszú, egyedi karakterláncokhoz. A már bevált MultiCard formátumnak köszönhetően lehetséges a nyomtatás a PrintJet CONNECT nyomtatóval vagy Plotterrel.

- Sávokba, vagy egyedileg rögzíthető
- A gyakorlatban már bizonyított MultiCard formátumú jelölők

Egyedi nyomtatáshoz: Kérjük, küldje el az M-Print PRO vagy M-Print PRO Online (telepítés nélkül) jelölőszoftverünk fájlját a címkézési előírásokkal.

## Általános rendelési adatok

|                |                            |  |
|----------------|----------------------------|--|
| Típus          | WS 12/6 MC NE WS           | Változat   |
| Rendelési szám | <a href="#">1609900000</a> | WS, Sorkapocs jelölő, 12 x 6 mm, Raszter mm-ben (P): 6.00<br>Weidmueller, Allen-Bradley, fehér |
| GTIN (EAN)     | 4008190203467              |  |
| Qty.           | 600 ST                     |  |

## Tartozékok

www.weidmueller.com

### Keresztösszekötők



A potenciál elosztása vagy többszörözése a szomszédos sorkapcsokhoz keresztösszekötőn keresztül történik. A további vezetékezés könnyen elkerülhető. Ha a pólusok megtörnek, a sorkapcsok csatlakozása még mindig megbízhatóan megmarad. Portfóliónk moduláris sorkapcsokhoz való dugaszolható és csavarozható keresztösszekötő rendszereket is tartalmaz.

### Általános rendelési adatok

|                |                            |  |
|----------------|----------------------------|--|
| Típus          | ZQV 4N/2                   | Változat   |
| Rendelési szám | <a href="#">1527930000</a> | Keresztösszekötő (kapocs), Dugaszolt, narancssárga, 32 A, Pólusszám: 2, Raszter mm-ben (P): 6.10, Szigetelt: Igen, Szélesség: 9.9 mm   |
| GTIN (EAN)     | 4050118332766              |  |
| Qty.           | 60 ST                      |  |
| Típus          | ZQV 4N/3                   | Változat   |
| Rendelési szám | <a href="#">1527940000</a> | Keresztösszekötő (kapocs), Dugaszolt, narancssárga, 32 A, Pólusszám: 3, Raszter mm-ben (P): 6.10, Szigetelt: Igen, Szélesség: 16 mm    |
| GTIN (EAN)     | 4050118332865              |  |
| Qty.           | 60 ST                      |  |
| Típus          | ZQV 4N/4                   | Változat   |
| Rendelési szám | <a href="#">1527970000</a> | Keresztösszekötő (kapocs), Dugaszolt, narancssárga, 32 A, Pólusszám: 4, Raszter mm-ben (P): 6.10, Szigetelt: Igen, Szélesség: 22.1 mm  |
| GTIN (EAN)     | 4050118332889              |  |
| Qty.           | 60 ST                      |  |
| Típus          | ZQV 4N/10                  | Változat   |
| Rendelési szám | <a href="#">1528090000</a> | Keresztösszekötő (kapocs), Dugaszolt, narancssárga, 32 A, Pólusszám: 10, Raszter mm-ben (P): 6.10, Szigetelt: Igen, Szélesség: 58.7 mm |
| GTIN (EAN)     | 4050118332896              |  |
| Qty.           | 20 ST                      |  |
| Típus          | ZQV 4N/2 RD                | Változat   |
| Rendelési szám | <a href="#">2460450000</a> | Keresztösszekötő (kapocs), Dugaszolt, piros, 32 A, Pólusszám: 2, Raszter mm-ben (P): 6.10, Szigetelt: Igen, Szélesség: 9.9 mm          |
| GTIN (EAN)     | 4050118476149              |  |
| Qty.           | 60 ST                      |  |
| Típus          | ZQV 4N/3 RD                | Változat   |
| Rendelési szám | <a href="#">2460810000</a> | Keresztösszekötő (kapocs), Dugaszolt, piros, 32 A, Pólusszám: 3, Raszter mm-ben (P): 6.10, Szigetelt: Igen, Szélesség: 16 mm           |
| GTIN (EAN)     | 4050118476231              |  |
| Qty.           | 60 ST                      |  |
| Típus          | ZQV 4N/4 RD                | Változat   |
| Rendelési szám | <a href="#">2460800000</a> | Keresztösszekötő (kapocs), Dugaszolt, piros, 32 A, Pólusszám: 4, Raszter mm-ben (P): 6.10, Szigetelt: Igen, Szélesség: 22.1 mm         |
| GTIN (EAN)     | 4050118476224              |  |
| Qty.           | 60 ST                      |  |
| Típus          | ZQV 4N/10 RD               | Változat   |
| Rendelési szám | <a href="#">2460740000</a> | Keresztösszekötő (kapocs), Dugaszolt, piros, 32 A, Pólusszám: 10, Raszter mm-ben (P): 6.10, Szigetelt: Igen, Szélesség: 58.7 mm        |
| GTIN (EAN)     | 4050118476163              |  |
| Qty.           | 20 ST                      |  |

## TOP 48-60VAC/48VDC 0,1A

**Weidmüller Interface GmbH & Co. KG**  
 Klingenbergstraße 26  
 D-32758 Detmold  
 Germany

www.weidmueller.com

## Tartozékok

|                |                            |   |
|----------------|----------------------------|---|
| Típus          | ZQV 4N/2 BL                | Változat  |
| Rendelési szám | <a href="#">1528040000</a> | Keresztösszekötő (kapocs), Dugaszolt, kék, 32 A, Pólusszám: 2, Raszter mm-ben (P): 6.10, Szigetelt: Igen, Szélesség: 9.9 mm   |
| GTIN (EAN)     | 4050118332773              |   |
| Qty.           | 60 ST                      |   |
| Típus          | ZQV 4N/3 BL                | Változat  |
| Rendelési szám | <a href="#">1528080000</a> | Keresztösszekötő (kapocs), Dugaszolt, kék, 32 A, Pólusszám: 3, Raszter mm-ben (P): 6.10, Szigetelt: Igen, Szélesség: 16 mm    |
| GTIN (EAN)     | 4050118333008              |   |
| Qty.           | 60 ST                      |   |
| Típus          | ZQV 4N/4 BL                | Változat  |
| Rendelési szám | <a href="#">1528120000</a> | Keresztösszekötő (kapocs), Dugaszolt, kék, 32 A, Pólusszám: 4, Raszter mm-ben (P): 6.10, Szigetelt: Igen, Szélesség: 22.1 mm  |
| GTIN (EAN)     | 4050118332872              |   |
| Qty.           | 60 ST                      |   |
| Típus          | ZQV 4N/10 BL               | Változat  |
| Rendelési szám | <a href="#">1528230000</a> | Keresztösszekötő (kapocs), Dugaszolt, kék, 32 A, Pólusszám: 10, Raszter mm-ben (P): 6.10, Szigetelt: Igen, Szélesség: 58.7 mm |
| GTIN (EAN)     | 4050118333138              |   |
| Qty.           | 20 ST                      |   |