

VSPC 2CL 12VDC

Weidmüller Interface GmbH & Co. KG

Klingenbergstraße 26

D-32758 Detmold

Germany

www.weidmueller.com



Az analóg jel/CL (áramhurok) védelme a következő jelekre vonatkozik:

- Áramhurok-jelek (jeladók analóg mérése nagy távolságból), 4-20 mA, 0-20 mA stb.
- Kétvezetékes, háromvezetékes és négyvezetékes, közös vonatkoztatási potenciál nélkül
- például: a szintmérés, a feszültség-jeladók jelei (jeladók analóg mérése nagy távolságból) a 0-10 V tartományban, PT100 alkalmazások stb., például: hőmérsékletmérés
- Dugaszolható levezető, megszakításmentesen és impedancia-semlegesén behelyezhető és kivehető
- A V-TEST vizsgálókészülékkel ellenőrizhető
- A földfüggetlen PE-csatlakozású változattal elkerülhető a potenciálváltozás
- Az IEC 62305 (D1, C1, C2 és C3) szerelési szabványnak megfelelően használható
- Integrált PE-láb, biztonságos kisülés 20 kA (8/20 μ s) és 2,5 kA (10/350 μ s) értékig a PE felé
- Gyors azonosítás az elektromos szekrényben a feszültség szintek színes jelölésével
- A különböző feszültség szintek kódolóelemei biztonságot nyújtanak

Általános rendelési adatok

Változat	Surge protection for instrumentation and control, without warning function / function indicator
Rendelési szám	8924440000
Típus	VSPC 2CL 12VDC
GTIN (EAN)	4032248696079
Qty.	1 Darab

VSPC 2CL 12VDC

Weidmüller Interface GmbH & Co. KG

Klingenbergstraße 26
D-32758 Detmold
Germany

www.weidmueller.com

Műszaki adatok

Tanúsítványok

Jóváhagyások



ROHS	Megfelel
UL File Number Search	UL weboldal
Tanúsítvány száma (UL)	E311081

Méreték és tömegek

Mélység	69 mm	Mélység (coll)	2.7165 inch
Magasság	90 mm	Magasság (coll)	3.5433 inch
Szélesség	17.8 mm	Szélesség (coll)	0.7008 inch
Nettó tömeg	45 g		

Hőmérsékletek

Tárolási hőmérséklet	-40 °C...80 °C	Ambient temperature	-40 °C...70 °C
Üzemi hőmérséklet	-40 °C...70 °C	Páratartalom	5...96 %

Meghibásodási valószínűség

SIL az IEC 61508 szerint	3	MTTF	2537 a
SFF	95.67 %	λges	45
PFH, 1*10 ⁻⁹ óránként	1.95		

Termékek környezetvédelmi megfelelése

RoHS megfelelési állapot	Megfelel, kivétellel
RoHS alóli kivétel (ha van/ismert ilyen)	7a, 7cl
REACH SVHC	Lead 7439-92-1
SCIP	71e97bb7-979f-4330-94c0-20c629bb05e3

UL névleges adatok

Tanúsítvány száma (UL)	E311081	UL tanúsítvány	UL 497b Certificate - PDF/ E311081VOL1SEC2.pdf (application/pdf)
------------------------	---------	----------------	------------------------------------------------------------------------

CSA védelmi adatok

D gázcsoport	IIA	A, B gázcsoport	IIC
C gázcsoport	IIB	Belső induktív ellenállás, max. LI	0 µH
Belső kapacitás, max. CI	2 nF	Bemenő feszültség, max. Ui	15 V

IEC / EN névleges adatok

Pólusszám	1	Jelzőérintkező	Nem
Névleges feszültség (DC)	12 V	Névleges áram, IN	450 mA
Védelmi szint a kimeneti oldalon, vezeték-vezeték 1 kV/µs, jellemzően	25 V	Védelmi szint a kimeneti oldalon, vezeték-PE 1 kV/µs, jellemzően	450 V
Védelmi szint a kimeneti oldalon, vezeték-vezeték 8/20 µs, jellemzően	25 V	Védettségi szint, UP Vezeték – vezeték	25 V
Védettségi szint, UP Vezeték – PE	450 V	Feszültség típusa	DC
Biztosíték	0,5 A	Térfogati ellenállás	2,20 Ω

VSPC 2CL 12VDC

Weidmüller Interface GmbH & Co. KG

Klingenbergstraße 26

D-32758 Detmold

Germany

www.weidmueller.com

Műszaki adatok

Frekvenciatartomány, max.	730 kHz	Szabványok	IEC 61643-21, HART-compatible
Követelmény kategória IEC 61643-21 szerint	C1, C2, C3, D1	Max. folytonos feszültség, U _c (DC)	15 V
Villám mérési áram, I _{imp} (10/350 µs) vezeték-vezeték	2,5 kA	Áramlökés-teherbírás, D1	2,5 kA 10/350 µs
Áramlökés-teherbírás, C1	<1 kA 8/20 µs	Áramlökés-teherbírás, C3	100 A 10/1000 µs
Villám mérési áram, I _{imp} (10/350 µs) föld-PE	2,5 kA	Impulzus alaphelyzetbe állítási kapacitás ≤ 20 ms	
Jelátviteli tulajdonságok (-3 dB)	1,7 MHz	Villám mérési áram, I _{imp} (10/350 µs) vezeték-PE	2,5 kA
Túlterhelés - meghibásodás üzemmód	2. üzemmód	Levezetőáram I _{max.} (8/20µs) föld-PE	10 kA
Névleges terhelőáram, IL	450 mA	Kisülési áram I _n (8/20 µs) vezeték-vezeték	2,5 kA
Kisülési áram I _n (8/20 µs) vezeték-PE	2,5 kA	Levezetőáram I _{max.} (8/20µs) vezeték-PE 2 x 10 kA	
Levezetőáram I _{max.} (8/20µs) vezeték-vezeték	10 kA	Kisülési áram I _n (8/20 µs) GND-PE	2,5 kA
Áramtovábbítási kapacitás, C2	5 kA 8/20 µs		

Szigetelések koordinálása EN 50178 szerint

Túlfeszültség kategória	III	Szennyezés súlyossága	2
-------------------------	-----	-----------------------	---

Általános adatok

Optikai működésjelzés	Nem	Szegmens	Mérés - vezérlés - szabályozás
Változat	figyelmeztető funkció / működéskijelző nélkül	Kivitel	sorkapocs, Egyéb
UL 94 éghetőségi osztály	V-0	Szín	narancssárga
Védelmi osztály	IP20	protected current loops	2

A jóváhagyások további részletei

GOST tanúsítvány	GOST-Zertifikat - PDF/7950_n1-n4.pdf (application/pdf)
------------------	--------------------------------------------------------

Csatlakozási adatok

Csatlakozás típusa	Dugaszolható VSPC BASE-be
--------------------	---------------------------

Elektromos adatok

Feszültség típusa	DC
-------------------	----

Általános adatok

Pólusszám	1	Védelmi osztály	IP20
Szín	narancssárga		

IECEx/ATEX/cUL besorolás

cUL tanúsítvány	cUL Certificate - pdf/ VSPC.PDF (application/pdf)
-----------------	---------------------------------------------------

VSPC 2CL 12VDC

Weidmüller Interface GmbH & Co. KG
Klingenbergstraße 26
D-32758 Detmold
Germany

www.weidmueller.com

Műszaki adatok**Garancia**

Időköz 5 év

Fontos megjegyzés

Termékinformáció 2. mód: Az az állapot, amikor az SPD feszültségszabályozó része rövidzárlatos volt az SPD-n belüli nagyon alacsony impedancia miatt. A vonal nem működik, a mérőberendezés azonban továbbra is védve van rövidzárlat ellen.

Besorolások

ETIM 8.0	EC000943	ETIM 9.0	EC000943
ETIM 10.0	EC000943	ECLASS 14.0	27-17-15-01
ECLASS 15.0	27-17-15-01		

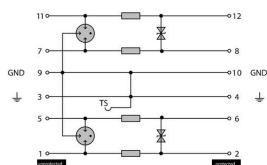
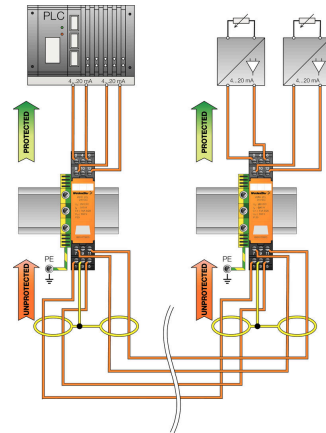
Elektromos szimbólum



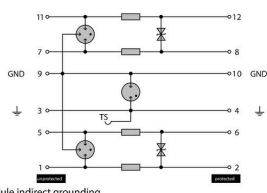
Circuit diagram

Cate- gory	Testing pulse	Surge voltage	Surge current	Pulse Type
C1	Quick-rising edge	0.5 - 2 kV with 1.2/50 µs	0.25 - 1 kA mit 8/20 µs	300 Surge voltage arrester
C2	Quick-rising edge	2 - 10 kV with 1.2/50 µs	1 - 5 kA mit 8/20 µs	10 Surge voltage arrester
C3	Quick-rising edge	≥ 1 kV with 1 kV/µs	10 - 100 A mit 10/10000 µs	300 Surge voltage arrester
D1	High power	≥ 1 kV mit 10/350 µs	0.5 - 2.5 kA 2 µs	2 Arrester for lightning current and surge voltages

Discharge capacity



Complete module direct grounding
 Komplettmodul direkte Erdung



Complete module indirect grounding
 Komplettmodul indirekte Erdung

Komplettmodul

VSPC 2CL 12VDC

Weidmüller Interface GmbH & Co. KG

Klingenbergstraße 26

D-32758 Detmold

Germany

www.weidmueller.com

Tartozékok

V-TEST I ellenőrző eszköz VSPC-hez



V-TEST

- Vizsgálókészülék a PU I, PU II és VSPC sorozatú dugaszolható túlfeszültség-levezetők védelmi funkciójának ellenőrzéséhez
- Az IEC 62305 szabvány megvalósításának eszköze (a rendszeres tesztelés tekintetében)
- Egyszerűen használható készülék beépített akkumulátorral a helyszíni méréshez
- LCD eredménykijelző
- Kétnyelvű menü
- A védőtasak és a tápegység tartozék
- Felhasználóbarát navigáció német és angol nyelven

A V-TEST egy kompakt, hordozható vizsgálókészülék a VARITECTOR (VSPC) dugaszolható, valamint a tápegységekhez való PU I és PU II túlfeszültség-levezetőkhöz.

A készülék használatával az IEC 62305-3 (DIN VDE 0185 3. rész) szerinti tesztelési ütemezésnek megfelelően vizsgálhatók a Weidmüller túlfeszültség-védőinek védelmi funkciói. A háttérvilágításos kijelzőn a vizsgálati eredményt „OK” vagy „Not OK” jelzi.

Általános rendelési adatok

Típus	V-TEST	Változat
Rendelési szám	8951860000	Villám- és túlfeszültség-védelem, Vizsgálóberendezés
GTIN (EAN)	4032248743100	
Qty.	1 ST	

Plus



A dekafix (DEK) jelölő univerzálisan használható minden vezetékhez és dugaszolható csatlakozóhoz, valamint elektronikus szerelvényekhez. A rendszer ideális rövid számsorokhoz, és nagy számú készen nyomtatott jelölőt is tartalmaz.

Csíkok egy lépéses, gyors felszereléshez. A nyomtatás könnyen olvasható, kontrasztos, és négy szélességben kapható.

- Használatra kész jelölők nagy választéka
- Csíkok gyors felszereléshez
- Csatlakozójelölők, minden Weidmüller-kábelcsatlakozóhoz alkalmazhatók
- Kaphatók üres MultiCard formátumban, vagy standard nyomtatással

Egyedi nyomtatáshoz: Kérjük, küldje el az M-Print PRO vagy M-Print PRO Online (telepítés nélkül) jelölőszoftverünk fájlját a címkézési előírásokkal.

Általános rendelési adatok

Típus	DEK 5/5 PLUS MC NE WS	Változat
Rendelési szám	1854490000	Dekafix, Sorkapocs jelölő, 5 x 5 mm, Raszter mm-ben (P): 5.00
GTIN (EAN)	4032248393596	Weidmueller, fehér
Qty.	1000 ST	

VSPC 2CL 12VDC

Weidmüller Interface GmbH & Co. KG

Klingenbergstraße 26

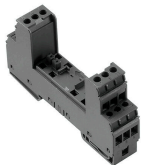
D-32758 Detmold

Germany

www.weidmueller.com

Tartozékok

Közvetlen földelés



Alapelem a dugaszolható VSPC levezetőhöz, integrált PE talp impedanciafüggetlen VSPC BASE egységben. Biztonságosan kisüthető 20 kA (8/20 µs) és 2,5 kA (10/350 µs) értékig a PE felé.

Általános rendelési adatok

Típus	VSPC BASE 2CL	Változat
Rendelési szám	8924710000	Surge protection, Flange-mounted housing, Flange-mounted housing
GTIN (EAN)	4032248696352	
Qty.	1 ST	

Tartókengyel



A VSPC sorozat dugaszolható levezető reteszelő mechanikája extra megbízhatóságot és javított tartós érintkezést hoz az erősen rezgő körülmények között.

Általános rendelési adatok

Típus	VSPC LOCKING CLIP	Változat
Rendelési szám	1317340000	Fastening element, Latches
GTIN (EAN)	4050118121179	
Qty.	100 ST	

VSPC 2CL 12VDC

Weidmüller Interface GmbH & Co. KG

Klingenbergstraße 26

D-32758 Detmold

Germany

www.weidmuller.com

Ellendarab

Közvetlen földelés

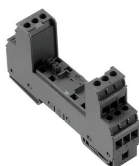


Alapelem a dugaszolható VSPC levezetőhöz, integrált PE talp impedanciafüggetlen VSPC BASE egységben. Biztonságosan kisüthető 20 kA (8/20 µs) és 2,5 kA (10/350 µs) értékig a PE felé.

Általános rendelési adatok

Típus	VSPC BASE 2CL	Változat
Rendelési szám	8924710000	Surge protection, Flange-mounted housing, Flange-mounted housing
GTIN (EAN)	4032248696352	
Qty.	1 ST	

Közvetett földelés / lengő kialakítás szikraközzel, EX-alkalmazásokhoz is



Alapelem dugaszolható VSPC-levezetőkhöz. Integrált PE-talp az impedanciafüggetlen VSPC BASE elem aljában és levegő földelésű PE-csatlakozás (FG) integrált szikraközbiztonságos kisülés 20 kA (8/20 µs) és 2,5 kA (10/350 µs) értékig a PE felé. Földeletlen jeláramkörökhöz alkalmas.

Általános rendelési adatok

Típus	VSPC BASE 2CL FG	Változat
Rendelési szám	8924270000	Surge protection, Flange-mounted housing, Flange-mounted housing
GTIN (EAN)	4032248695911	
Qty.	1 ST	