

## VSPC 2SL 5VDC

Weidmüller Interface GmbH &amp; Co. KG

Klingenbergstraße 26

D-32758 Detmold

Germany

www.weidmueller.com



A bináris jel (SL szimmetrikus terhelés) védelme a következő jelekre vonatkozik:

- Kapcsolójelek közös, pl. 5 V ... 24 V...60 V vonatkoztatási potenciállal vagy anélkül
- A kétvezetékes rendszerekben a bináris érzékelőknek, aktuátoroknak és iniciátoroknak, pl. határérték-kapcsolóknak, gomboknak, pozíció-érzékelőknek, fotoelektromos sorompóknak, mágnesszelepeknek, jelzőlámpáknak stb. egy közös vonatkoztatási potenciáljuk van.
- Dugaszolható levezető, megszakításmentesen és impedancia-semlegesen behelyezhető és kivehető
- V-TEST vizsgálókészülékkel ellenőrizhető
- A földfüggetlen PE-csatlakozású változattal elkerülhető a potenciálkülönbségek okozta zavaráram
- Az IEC 62305 és IEC 61643-22 szerelési szabványnak megfelelő használatra (D1, C1, C2 és C3)
- Integrált PE-láb, biztonságos kisülés 20 kA (8/20  $\mu$ s) és 2,5 kA (10/350  $\mu$ s) értékig a PE felé
- A szinkódolt feszültség szintek gyorsan azonosíthatók a szekrényben
- Biztonsági funkciók a különböző feszültség szintek kódolóelemeivel

## Általános rendelési adatok

Változat	Túlfeszültség-védelem műszerekhez és vezérléshez, figyelmeztető funkció / működéskijelző nélkül, UP(L/N-PE) <200 V
Rendelési szám	<a href="#">8924210000</a>
Típus	VSPC 2SL 5VDC
GTIN (EAN)	4032248695850
Qty.	1 Darab

## VSPC 2SL 5VDC

Weidmüller Interface GmbH &amp; Co. KG

Klingenbergstraße 26

D-32758 Detmold

Germany

www.weidmueller.com

## Műszaki adatok

## Tanúsítványok

Jóváhagyások



ROHS	Megfelel
UL File Number Search	<a href="#">UL weboldal</a>
Tanúsítvány száma (UL)	E311081

## Méreték és tömegek

Mélység	69 mm	Mélység (coll)	2.7165 inch
Magasság	90 mm	Magasság (coll)	3.5433 inch
Szélesség	17.8 mm	Szélesség (coll)	0.7008 inch
Nettó tömeg	42 g		

## Hőmérsékletek

Tárolási hőmérséklet	-40 °C...80 °C	Üzemi hőmérséklet	-40 °C...70 °C
Páratartalom	5...96 %		

## Meghibásodási valószínűség

SIL az IEC 61508 szerint	2	MTTF	2665 a
SFF	79.3 %	λges	43
PFH, 1*10 <sup>-9</sup> óránként	8.9		

## Termékek környezetvédelmi megfelelése

RoHS megfelelési állapot	Megfelel, kivétellel
RoHS alóli kivétel (ha van/ismert ilyen)	7a
REACH SVHC	Lead 7439-92-1
SCIP	71e97bb7-979f-4330-94c0-20c629bb05e3

## UL névleges adatok

Tanúsítvány száma (UL)	E311081	UL tanúsítvány	UL 497b Certificate - PDF/ E311081VOL1SEC2.pdf (application/pdf)
------------------------	---------	----------------	--

## CSA védelmi adatok

D gázcsoport	IIA	A, B gázcsoport	IIC
C gázcsoport	IIB	Belső induktív ellenállás, max. LI	0 µH
Belső kapacitás, max. CI	2 nF	Bemenő feszültség, max. Ui	6.4 V

## IEC / EN névleges adatok

Pólusszám	1	Jelzőérintkező	Nem
Névleges feszültség (DC)	5 V	Névleges áram, IN	300 mA
Védelmi szint a kimeneti oldalon, vezeték-vezeték 1 kV/µs, jellemzően	25 V	Védelmi szint a kimeneti oldalon, vezeték-PE 1 kV/µs, jellemzően	12 V
Védelmi szint a kimeneti oldalon, vezeték-vezeték 8/20 µs, jellemzően	25 V	Védettségi szint, UP Vezeték - PE	10 V
Védelmi szint, UP (típus)	<200 V	Feszültség típusa	DC
Biztosíték	0,5 A	Térfogati ellenállás	4,7 Ω

## VSPC 2SL 5VDC

Weidmüller Interface GmbH &amp; Co. KG

Klingenbergstraße 26

D-32758 Detmold

Germany

www.weidmueller.com

## Műszaki adatok

Kapacitás	2,0 nF	Szabványok	IEC 61643-21
Követelmény kategória IEC 61643-21 szerint	C1, C2, C3, D1	Max. folytonos feszültség, U <sub>c</sub> (DC)	6.4 V
Villám mérési áram, I <sub>imp</sub> (10/350 µs) vezeték-vezeték	2,5 kA	Áramlökés-teherbírás, D1	2,5 kA 10/350 µs
Védettségi szint, UP GND – PE	450 V	Áramlökés-teherbírás, C1	<1 kA 8/20 µs
Áramlökés-teherbírás, C3	100 A 10/1000 µs	Villám mérési áram, I <sub>imp</sub> (10/350 µs) föld-PE	2,5 kA
Impulzus alaphelyzetbe állítási kapacitás ≤ 20 ms		Jelátviteli tulajdonságok (-3 dB)	1,2 MHz
Villám mérési áram, I <sub>imp</sub> (10/350 µs) vezeték-PE	2,5 kA	Túlterhelés - meghibásodás üzemmód	2. üzemmód
Levezetőáram I <sub>max</sub> . (8/20µs) föld-PE	10 kA	Kisülési áram I <sub>n</sub> (8/20 µs) vezeték-vezeték	2,5 kA
Kisülési áram I <sub>n</sub> (8/20 µs) vezeték-PE	2,5 kA	Levezetőáram I <sub>max</sub> . (8/20µs) vezeték-PE	10 kA
Levezetőáram I <sub>max</sub> . (8/20µs) vezeték-vezeték	10 kA	Kisülési áram I <sub>n</sub> (8/20 µs) GND-PE	2,5 kA
Áramtovábbítási kapacitás, C2	5 kA 8/20 µs		

## Szigetelések koordinálása EN 50178 szerint

Túlfeszültség kategória	III	Szennyezés súlyossága	2
-------------------------	-----	-----------------------	---

## Általános adatok

Optikai működésjelzés	Nem	Szegmens	Mérés - vezérlés - szabályozás
Változat	figyelmeztető funkció / működéskijelző nélkül	Kivitel	sorkapocs, Egyéb
UL 94 éghetőségi osztály	V-0	Szín	narancssárga
Védelmi osztály	IP20	protected binary signals	2

## A jóváhagyások további részletei

GOST tanúsítvány	GOST-Zertifikat - PDF/7950_n1-n4.pdf (application/pdf)
------------------	--

## Csatlakozási adatok

Csatlakozás típusa	Dugaszolható VSPC BASE-be
--------------------	---------------------------

## Elektromos adatok

Feszültség típusa	DC
-------------------	----

## Általános adatok

Pólusszám	1	Védelmi osztály	IP20
Szín	narancssárga		

## IECEX/ATEX/cUL besorolás

cUL tanúsítvány	cUL Certificate - pdf/ VSPC.PDF (application/pdf)
-----------------	---

## Garancia

Időköz	5 év
--------	------

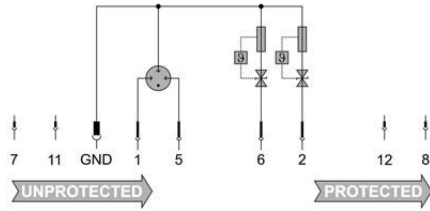
**Műszaki adatok****Fontos megjegyzés**

Termékinformáció 2. mód: Az az állapot, amikor az SPD feszültségszabályozó része rövidzárlatos volt az SPD-n belüli nagyon alacsony impedancia miatt. A vonal nem működik, a mérőberendezés azonban továbbra is védve van rövidzárlat ellen.

**Besorolások**

ETIM 8.0	EC000943	ETIM 9.0	EC000943
ETIM 10.0	EC000943	ECLASS 14.0	27-17-15-01
ECLASS 15.0	27-17-15-01		

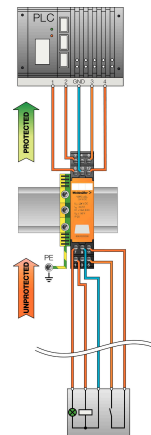
**Elektromos szimbólum**



Circuit diagram

Cate- gory	Testing pulse	Surge voltage	Surge current	Pulse Type
C1	Quick-rising edge	0.5 - 2 kV with 1.2/50 µs	0.25 - 1 kA mit 8/20 µs	300 Surge voltage arrester
C2	Quick-rising edge	2 - 10 kV with 1.2/50 µs	1 - 5 kA mit 8/20 µs	10 Surge voltage arrester
C3	Quick-rising edge	≥ 1 kV with 1 kV/µs	10 - 100 A mit 10/10000 µs	300 Surge voltage arrester
D1	High power	≥ 1 kV	0.5 - 2.5 kA mit 10/350 µs	2 Arrester for lightning current and surge voltages

Discharge capacity



Complete module direct grounding  
 Kompletzmodul direkte Erdung



Complete module indirect grounding  
 Kompletzmodul indirekte Erdung

Kompletzmodul

## VSPC 2SL 5VDC

Weidmüller Interface GmbH &amp; Co. KG

Klingenbergstraße 26

D-32758 Detmold

Germany

www.weidmueller.com

## Tartozékok

## V-TEST I ellenőrző eszköz VSPC-hez



## V-TEST

- Vizsgálókészülék a PU I, PU II és VSPC sorozatú dugaszolható túlfeszültség-levezetők védelmi funkciójának ellenőrzéséhez
- Az IEC 62305 szabvány megvalósításának eszköze (a rendszeres tesztelés tekintetében)
- Egyszerűen használható készülék beépített akkumulátorral a helyszíni méréshez
- LCD eredménykijelző
- Kétnyelvű menü
- A védőtasak és a tápegység tartozék
- Felhasználóbarát navigáció német és angol nyelven

A V-TEST egy kompakt, hordozható vizsgálókészülék a VARITECTOR (VSPC) dugaszolható, valamint a tápegységekhez való PU I és PU II túlfeszültség-levezetőkhez.

A készülék használatával az IEC 62305-3 (DIN VDE 0185 3. rész) szerinti tesztelési ütemezésnek megfelelően vizsgálhatók a Weidmüller túlfeszültség-védőinek védelmi funkciói. A háttérvilágításos kijelzőn a vizsgálati eredményt „OK” vagy „Not OK” jelzi.

## Általános rendelési adatok

Típus	V-TEST	Változat
Rendelési szám	<a href="#">8951860000</a>	Villám- és túlfeszültség-védelem, Vizsgálóberendezés
GTIN (EAN)	4032248743100	
Qty.	1 ST	

## Plus



A dekafix (DEK) jelölő univerzálisan használható minden vezetékhez és dugaszolható csatlakozóhoz, valamint elektronikus szerelvényekhez. A rendszer ideális rövid számsorokhoz, és nagy számú készen nyomtatott jelölőt is tartalmaz.

Csíkok egy lépéses, gyors felszereléshez. A nyomtatás könnyen olvasható, kontrasztos, és négy szélességben kapható.

- Használatra kész jelölők nagy választéka
- Csíkok gyors felszereléshez
- Csatlakozójelölők, minden Weidmüller-kábelcsatlakozóhoz alkalmazhatók
- Kaphatók üres MultiCard formátumban, vagy standard nyomtatással

Egyedi nyomtatáshoz: Kérjük, küldje el az M-Print PRO vagy M-Print PRO Online (telepítés nélkül) jelölőszoftverünk fájlját a címkézési előírásokkal.

## Általános rendelési adatok

Típus	DEK 5/5 PLUS MC NE WS	Változat
Rendelési szám	<a href="#">1854490000</a>	Dekafix, Sorkapocs jelölő, 5 x 5 mm, Raszter mm-ben (P): 5.00
GTIN (EAN)	4032248393596	Weidmueller, fehér
Qty.	1000 ST	

## VSPC 2SL 5VDC

Weidmüller Interface GmbH &amp; Co. KG

Klingenbergstraße 26

D-32758 Detmold

Germany

www.weidmueller.com

## Tartozékok

## Közvetlen földelés

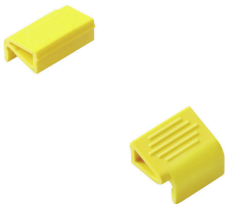


Alapelem a dugaszolható VSPC levezetőhöz, integrált PE talp impedanciafüggetlen VSPC BASE egységben. Biztonságosan kisüthető 20 kA (8/20 µs) és 2,5 kA (10/350 µs) értékig a PE felé.

## Általános rendelési adatok

Típus	VSPC BASE 2SL	Változat
Rendelési szám	<a href="#">8924720000</a>	Surge protection, Flange-mounted housing, Flange-mounted housing
GTIN (EAN)	4032248696369	
Qty.	1 ST	

## Tartókengyel



A VSPC sorozat dugaszolható levezető reteszelő mechanikája extra megbízhatóságot és javított tartós érintkezést hoz az erősen rezgő körülmények között.

## Általános rendelési adatok

Típus	VSPC LOCKING CLIP	Változat
Rendelési szám	<a href="#">1317340000</a>	Fastening element, Latches
GTIN (EAN)	4050118121179	
Qty.	100 ST	

## VSPC 2SL 5VDC

Weidmüller Interface GmbH &amp; Co. KG

Klingenbergstraße 26

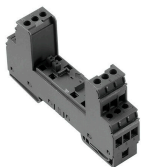
D-32758 Detmold

Germany

www.weidmuller.com

## Ellendarab

## Közvetlen földelés

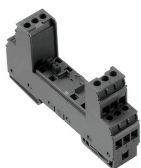


Alapelem a dugaszolható VSPC levezetőhöz, integrált PE talp impedanciafüggetlen VSPC BASE egységben. Biztonságosan kisüthető 20 kA (8/20 µs) és 2,5 kA (10/350 µs) értékig a PE felé.

## Általános rendelési adatok

Típus	VSPC BASE 2SL	Változat
Rendelési szám	<a href="#">8924720000</a>	Surge protection, Flange-mounted housing, Flange-mounted housing
GTIN (EAN)	4032248696369	
Qty.	1 ST	

## Közvetett földelés / lengő kialakítás szikraközzel, EX-alkalmazásokhoz is



Alapelem dugaszolható VSPC-levezetőkhöz. Integrált PE-talp az impedanciafüggetlen VSPC BASE elem aljában és levegő földelésű PE-csatlakozás (FG) integrált szikraközbiztonságos kisülés 20 kA (8/20 µs) és 2,5 kA (10/350 µs) értékig a PE felé. Földeletlen jeláramkörökhöz alkalmas.

## Általános rendelési adatok

Típus	VSPC BASE 2SL FG	Változat
Rendelési szám	<a href="#">8924280000</a>	Surge protection, Flange-mounted housing, Flange-mounted housing
GTIN (EAN)	4032248695928	
Qty.	1 ST	