

## JPR 24VDC ISO 1CO M12

**Weidmüller Interface GmbH & Co. KG**  
 Klingenbergstraße 26  
 D-32758 Detmold  
 Germany

www.weidmuller.com

### Product image, A kép illusztráció



A kép illusztráció

Az IP 68 JACKPAC tokozatú JPR relék elektromos szigeteléssel és anélkül kaphatók. A kapcsolóerősítő a 24 V DC kapcsolt kimeneteket max. 2 A-ig erősíti. A kimeneti kapcsolási feszültséget T-csatlakozás biztosítja.

### Általános rendelési adatok

Változat	JACKPAC, Relémodul, Érintkezők száma: 1, Váltóérintkező AgSnO, Névleges vezérlőfeszültség: 24 V DC $\pm 20\%$ , Folytonos áram: 2 A, M12 csatlakozódugó / hüvely A-kódolású
Rendelési szám	<a href="#">8771430000</a>
Típus	JPR 24VDC ISO 1CO M12
GTIN (EAN)	4032248439638
Qty.	1 Darab

## JPR 24VDC ISO 1CO M12

Weidmüller Interface GmbH & Co. KG  
Klingenbergstraße 26  
D-32758 Detmold  
Germany

www.weidmueller.com

## Műszaki adatok

## Tanúsítványok

Jóváhagyások



ROHS	Megfelel
UL File Number Search	<a href="#">UL weboldal</a>
Tanúsítvány száma (cULus)	E141197

## Méreték és tömegek

Mélység	83 mm	Mélység (coll)	3.2677 inch
Magasság	14.4 mm	Magasság (coll)	0.5669 inch
Szélesség	36 mm	Szélesség (coll)	1.4173 inch
Nettó tömeg	50.5 g		

## Hőmérsékletek

Tárolási hőmérséklet	-25 °C...70 °C	Ambient temperature	-25 °C...70 °C
Üzemi hőmérséklet			

## Termékek környezetvédelmi megfelelősége

RoHS megfelelőségi állapot	Megfelel, kivétellel
RoHS alóli kivétel (ha van/ismert ilyen)	7a
REACH SVHC	Lead 7439-92-1
SCIP	066f3ba0-f03f-48d2-9b27-b897c98936ad

## Bemenet

Névleges vezérlőfeszültség	24 V DC $\pm$ 20 %	Névleges vezérlőfeszültség	24 V DC $\pm$ 20 %
Névleges áram, DC	8 mA	Névleges teljesítmény	200 mW
Meghúzási/ejtési feszültség, tip.	16.8 V / 1.2 V DC	Meghúzási/ejtési áram, tip.	5 mA / 1 mA DC
Állapotjelző	Nem	Védőáramkör	Csillapító dióda

## vezérlő oldal

Névleges vezérlőfeszültség	24 V DC $\pm$ 20 %	Névleges teljesítmény	200 mW
Állapotjelző	Nem	Védőáramkör	Csillapító dióda

## Kimenet

Névleges áram	Áramerősség	2 A
Max. kapcsolási feszültség, AC	48 V	
Max. kapcsolási feszültség, DC	24 V	
Folytonos áram	2 A	
AC kapcsolási teljesítmény (ohmos), max.	48 VA @ 48 V	
AC kapcsolási teljesítmény, max.	48 VA	
Kapcsolási teljesítmény	48 V	
DC kapcsolási teljesítmény (ohmos), max.	48 W @ 24 V	
DC kapcsolási teljesítmény, max.	48 W	
Kapcsolási teljesítmény	24 V	
Bekapcsolási késleltetés	kb. 5 ms	
Bekapcsolási késleltetés	Time	névleges 6 ms

## JPR 24VDC ISO 1CO M12

Weidmüller Interface GmbH & Co. KG  
Klingenbergstraße 26  
D-32758 Detmold  
Germany

www.weidmueller.com

## Műszaki adatok

	Idő	6 ms
	Jelzések	≤
Switch-on delay	≤ 6 ms	
Kikapcsolási késleltetés	≤ 12 ms	
Kikapcsolási késleltetés	Time	névleges 6 ms
	Idő	6 ms
	Jelzések	≤
Switch-off delay	≤ 6 ms	
Max. kapcsolási frekvencia névleges terhelésnél	0.1 Hz	
Min. kapcsolási teljesítmény	1 mA @ 24 V, 10 mA @ 10 V, 100 mA @ 5 V	

## Terhelés oldal

Folytonos áram	2 A	Bekapcsolási késleltetés	kb. 5 ms
Kikapcsolási késleltetés	≤ 12 ms		

## Általános adatok

Szín	szürke	UL 94 éghetőségi osztály	V-0
------	--------	--------------------------	-----

## Szigetelések koordinálása

Névleges feszültség	300 V	Túlfeszültség kategória	III
Szennyezés súlyossága	2	Védelmi osztály	IP67

## Szigetelések koordinálása

Névleges feszültség	300 V	Szennyezés súlyossága	2
Túlfeszültség kategória	III	Védelmi osztály	IP67

## A jóváhagyások / szabványok további részletei

Tanúsítvány száma (cULus)	E141197
---------------------------	---------

## Jóváhagyások további részletei / szabványok

Tanúsítvány száma (cULus)	E141197
---------------------------	---------

## Csatlakozási adatok

Vezetékcsatlakozás-technika	M12 csatlakozódugó / hüvely A-kódolású
-----------------------------	---

## kimenet

Kapcsolási feszültség, max.	48 V AC; 24 V DC
-----------------------------	------------------

## IECEX/ATEX/cUL besorolás

Tanúsítvány száma (cULus)	E141197
---------------------------	---------

## Besorolások

ETIM 8.0	EC001437	ETIM 9.0	EC001437
ETIM 10.0	EC001437	ECLASS 14.0	27-37-16-01
ECLASS 15.0	27-37-16-01		

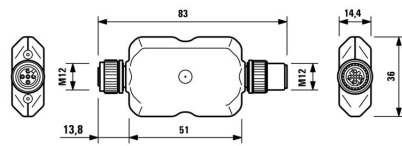
## JPR 24VDC ISO 1CO M12

**Weidmüller Interface GmbH & Co. KG**  
 Klingenbergstraße 26  
 D-32758 Detmold  
 Germany

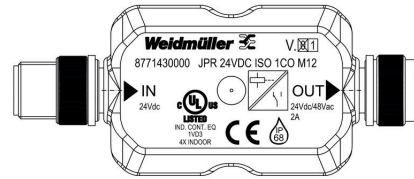
www.weidmueller.com

# Rajzok

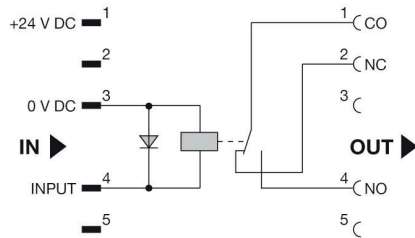
### Részletrajz



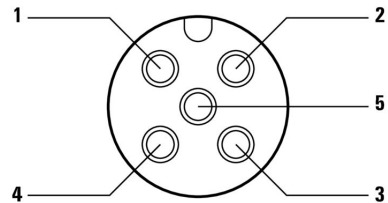
### Dimensional drawing



### Kapcsolási rajz



### Csapkiosztás



## Tartozékok

## PUR halogénmentes fekete (U)



A szenzor/aktuátor kábeleket a különböző alkalmazásokban az érzékelők és aktuátorok bekötéséhez és adat illetve táplálás továbbításához használják. A fröccsöntött kábel a dugaszolható csatlakozó összekötését és tesztelt csatlakoztatását biztosítja a gyári kábelhez. A kábelek sokféle környezeti körülmény hatásának lehetnek kitéve, mint például nedvesség, por, hő, hideg, rázkódás vagy rezgés.

A fejlesztőink különösen erre a problémára fókuszáltak és kialakították a különféle M8-as és M12-es érzékelő-működtető elem kábelek gazdag választékát, így Önnek kell megtalálni az alkalmazásához szükséges megoldást. Van valami, amit nem talált meg, vagy magyarázatot kér? Beszéljen velünk!

## Általános rendelési adatok

Típus	SAIL-M12GM12G-5-0.3U	Változat
Rendelési szám	<a href="#">9457340030</a>	Érzékelő/beavatkozó vezeték, Csatlakozóvezeték, M12 / M12,
GTIN (EAN)	4008190311230	Pólusok száma : 5, 0.3 m, tű (papa), egyenes - hüvely, egyenes,
Qty.	1 ST	árnyékolt: Nem, LED: Nem, Köpeny anyaga: PUR, Halogén: Nem
Típus	SAIL-M12GM12G-5-0.6U	Változat
Rendelési szám	<a href="#">9457340060</a>	Érzékelő/beavatkozó vezeték, Csatlakozóvezeték, M12 / M12,
GTIN (EAN)	4008190311247	Pólusok száma : 5, 0.6 m, tű (papa), egyenes - hüvely, egyenes,
Qty.	1 ST	árnyékolt: Nem, LED: Nem, Köpeny anyaga: PUR, Halogén: Nem
Típus	SAIL-M12GM12G-5-1.5U	Változat
Rendelési szám	<a href="#">9457340150</a>	Érzékelő/beavatkozó vezeték, Csatlakozóvezeték, M12 / M12,
GTIN (EAN)	4008190311278	Pólusok száma : 5, 1.5 m, tű (papa), egyenes - hüvely, egyenes,
Qty.	1 ST	árnyékolt: Nem, LED: Nem, Köpeny anyaga: PUR, Halogén: Nem

## Screwty® tömszelence szerszám nyomaték funkcióval



Az ideális eszköz mindenféle alkalmazáshoz  
A Screwty® az ideális, általános célú szerszám minden általánosan használt szenzor- és aktuátorkábel megszorításához. A Screwty® használatával még a nehezen hozzáférhető kerek csatlakozódugaszok is kezelhetők. A csatlakozókat különösebb erő kifejtés nélkül, egyszerű forgató mozdulattal lehet megszorítani vagy kilazítani. A Screwty® egyedülálló és általános megoldás, mivel más gyártók legtöbb (több mint 90%) kábeléhez és csatlakozójához is használható. A Screwty® egy nyélből és egy hagyományos 1/4"-os adapterből áll. Ezért minden mérethez használható: M12 és M8 kerek csatlakozó, M12F és M8F egyedi igényekre szabható dugaszok és aljzatok, valamint minden M23 dugasz és aljzat.

## JPR 24VDC ISO 1CO M12

Weidmüller Interface GmbH & Co. KG  
Klingenbergstraße 26  
D-32758 Detmold  
Germany

www.weidmueller.com

## Tartozékok

## Általános rendelési adatok

Típus	SCREWTY-M12-DM	Változat
Rendelési szám	<a href="#">1900001000</a>	Cable gland tool for moulded M12 lines
GTIN (EAN)	4032248436408	
Qty.	1 ST	

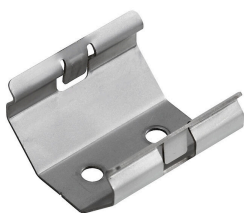
## Képviseletek



## Általános rendelési adatok

Típus	SAI-Y-5S PARA 2M12	Változat
Rendelési szám	<a href="#">1783430000</a>	Y-dugó, M12, Jelelosztó
GTIN (EAN)	4032248183364	
Qty.	1 ST	

## JACKPAC® Zubehör



A Weidmüller ma már a csatlakozók egyik vezető nemzetközi iparági szállítója. A termékcsalád fontos tagjai a kerek csatlakozók, amelyeknek a Weidmüller az SAI összefoglaló terméknevet adta. Az SAI termékek fejlesztése során a Weidmüller mérnökei mindig az ésszerű, költséghatékony telepítési koncepcióra összpontosítottak, és a főbb felhasználókkal együttműködve jól átgondolt termékekkel látták el a piacot, amelyek világszerte új szabványt jelentenek a funkcionalitást és a minőséget tekintve. Erre egy példa a Jackpac® termékcsalád. Ezek a modulok vízálló jelátalakítók.

## Általános rendelési adatok

Típus	JP CLIP M	Változat
Rendelési szám	<a href="#">8778490000</a>	JACKPAC, Relémodul
GTIN (EAN)	4032248448418	
Qty.	10 ST	