

JPR 24VDC 1CO M12

Weidmüller Interface GmbH & Co. KG
 Klingenbergstraße 26
 D-32758 Detmold
 Germany

www.weidmueller.com

Product image



Az IP 68 JACKPAC tokozatú JPR relék elektromos szigeteléssel és anélkül kaphatók. A kapcsolóerősítő a 24 V DC kapcsolt kimeneteket max. 2 A-ig erősíti. A kimeneti kapcsolási feszültséget T-csatlakozás biztosítja.

Általános rendelési adatok

Változat	JACKPAC, Relémodul, Érintkezők száma: 1, Váltóérintkező AgSnO, Névleges vezérlőfeszültség: 24 V DC $\pm 20\%$, Folytonos áram: 2 A, M12 csatlakozódugó / hüvely A-kódolású
Rendelési szám	8771420000
Típus	JPR 24VDC 1CO M12
GTIN (EAN)	4032248439621
Qty.	1 Darab

Műszaki adatok

Tanúsítványok

Jóváhagyások



ROHS	Megfelel
UL File Number Search	UL weboldal
Tanúsítvány száma (cULus)	E141197

Méretek és tömegek

Mélység	83 mm	Mélység (coll)	3.2677 inch
Magasság	14.4 mm	Magasság (coll)	0.5669 inch
Szélesség	36 mm	Szélesség (coll)	1.4173 inch
Nettó tömeg	53.5 g		

Hőmérsékletek

Tárolási hőmérséklet	-25 °C...70 °C	Ambient temperature	-25 °C...70 °C
Üzemi hőmérséklet			

Termékek környezetvédelmi megfelelősége

RoHS megfelelőségi állapot	Megfelel, kivétellel
RoHS alóli kivétel (ha van/ismert ilyen)	6c, 7a
REACH SVHC	Lead 7439-92-1
SCIP	066f3ba0-f03f-48d2-9b27-b897c98936ad

Bemenet

Névleges vezérlőfeszültség	24 V DC \pm 20 %	Névleges vezérlőfeszültség	24 V DC \pm 20 %
Névleges áram, DC	8 mA	Névleges teljesítmény	200 mW
Meghúzási/ejtési feszültség, tip.	16.8 V / 1.2 V DC	Meghúzási/ejtési áram, tip.	5 mA / 1 mA DC
Állapotjelző	Nem	Védőáramkör	Csillapító dióda

vezérlő oldal

Névleges vezérlőfeszültség	24 V DC \pm 20 %	Névleges teljesítmény	200 mW
Állapotjelző	Nem	Védőáramkör	Csillapító dióda

Kimenet

Névleges áram	Áramerősség	2 A
Max. kapcsolási feszültség, AC	48 V	
Max. kapcsolási feszültség, DC	24 V	
Folytonos áram	2 A	
AC kapcsolási teljesítmény (ohmos), max.	48 VA @ 48 V	
AC kapcsolási teljesítmény, max.	48 VA	
Kapcsolási teljesítmény	48 V	
DC kapcsolási teljesítmény (ohmos), max.	48 W @ 24 V	
DC kapcsolási teljesítmény, max.	48 W	
Kapcsolási teljesítmény	24 V	
Bekapcsolási késleltetés	kb. 5 ms	
Bekapcsolási késleltetés	Time	névleges 6 ms

JPR 24VDC 1CO M12

Weidmüller Interface GmbH & Co. KG
Klingenbergstraße 26
D-32758 Detmold
Germany

www.weidmueller.com

Műszaki adatok

	Idő	6 ms
	Jelzések	≤
Switch-on delay	≤ 6 ms	
Kikapcsolási késleltetés	≤ 12 ms	
Kikapcsolási késleltetés	Time	névleges 6 ms
	Idő	6 ms
	Jelzések	≤
Switch-off delay	≤ 6 ms	
Max. kapcsolási frekvencia névleges terhelésnél	0.1 Hz	
Min. kapcsolási teljesítmény	1 mA @ 24 V, 10 mA @ 10 V, 100 mA @ 5 V	

Terhelés oldal

Folytonos áram	2 A	Bekapcsolási késleltetés	kb. 5 ms
Kikapcsolási késleltetés	≤ 12 ms		

Általános adatok

Szín	szürke	UL 94 éghetőségi osztály	V-0
------	--------	--------------------------	-----

Szigetelések koordinálása

Névleges feszültség	300 V	Túlfeszültség kategória	III
Szennyezés súlyossága	2	Védelmi osztály	IP67

Szigetelések koordinálása

Névleges feszültség	300 V	Szennyezés súlyossága	2
Túlfeszültség kategória	III	Védelmi osztály	IP67

A jóváhagyások / szabványok további részletei

Tanúsítvány száma (cULus)	E141197
---------------------------	---------

Jóváhagyások további részletei / szabványok

Tanúsítvány száma (cULus)	E141197
---------------------------	---------

Csatlakozási adatok

Vezetékcsatlakozás-technika	M12 csatlakozódugó / hüvely A-kódolású
-----------------------------	-------------------------------------------

kimenet

Kapcsolási feszültség, max.	48 V AC; 24 V DC
-----------------------------	------------------

IECEX/ATEX/cUL besorolás

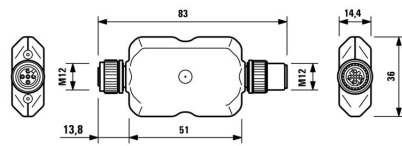
Tanúsítvány száma (cULus)	E141197
---------------------------	---------

Besorolások

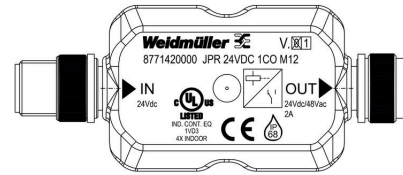
ETIM 8.0	EC001437	ETIM 9.0	EC001437
ETIM 10.0	EC001437	ECLASS 14.0	27-37-16-01
ECLASS 15.0	27-37-16-01		

Rajzok

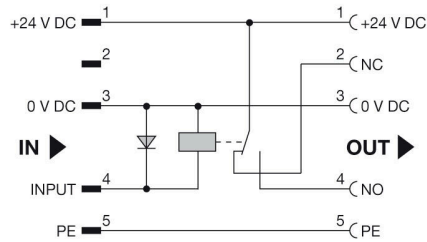
Részletrajz



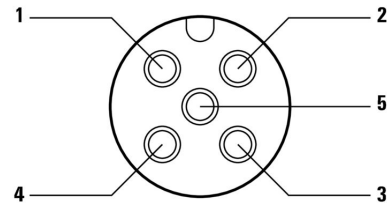
Dimensional drawing



Kapcsolási rajz



Csapkiosztás



Tartozékok

PUR halogénmentes fekete (U)



A szenzor/aktuátor kábeleket a különböző alkalmazásokban az érzékelők és aktuátorok bekötéséhez és adat illetve táplálás továbbításához használják. A fröccsöntött kábel a dugaszolható csatlakozó összekötését és tesztelt csatlakoztatását biztosítja a gyári kábelhez. A kábelek sokféle környezeti körülmény hatásának lehetnek kitéve, mint például nedvesség, por, hő, hideg, rázkódás vagy rezgés.

A fejlesztőink különösen erre a problémára fókuszáltak és kialakították a különféle M8-as és M12-es érzékelő-működtető elem kábelek gazdag választékát, így Önnek kell megtalálni az alkalmazásához szükséges megoldást. Van valami, amit nem talált meg, vagy magyarázatot kér? Beszéljen velünk!

Általános rendelési adatok

Típus	SAIL-M12GM12G-5-0.3U	Változat
Rendelési szám	9457340030	Érzékelő/beavatkozó vezeték, Csatlakozóvezeték, M12 / M12,
GTIN (EAN)	4008190311230	Pólusok száma : 5, 0.3 m, tű (papa), egyenes - hüvely, egyenes,
Qty.	1 ST	árnyékolt: Nem, LED: Nem, Köpeny anyaga: PUR, Halogén: Nem
Típus	SAIL-M12GM12G-5-0.6U	Változat
Rendelési szám	9457340060	Érzékelő/beavatkozó vezeték, Csatlakozóvezeték, M12 / M12,
GTIN (EAN)	4008190311247	Pólusok száma : 5, 0.6 m, tű (papa), egyenes - hüvely, egyenes,
Qty.	1 ST	árnyékolt: Nem, LED: Nem, Köpeny anyaga: PUR, Halogén: Nem
Típus	SAIL-M12GM12G-5-1.5U	Változat
Rendelési szám	9457340150	Érzékelő/beavatkozó vezeték, Csatlakozóvezeték, M12 / M12,
GTIN (EAN)	4008190311278	Pólusok száma : 5, 1.5 m, tű (papa), egyenes - hüvely, egyenes,
Qty.	1 ST	árnyékolt: Nem, LED: Nem, Köpeny anyaga: PUR, Halogén: Nem

Screwty® tömszelence szerszám nyomaték funkcióval



Az ideális eszköz mindenféle alkalmazáshoz
A Screwty® az ideális, általános célú szerszám minden általánosan használt szenzor- és aktuátorkábel megszorításához. A Screwty® használatával még a nehezen hozzáférhető kerek csatlakozódugaszok is kezelhetők. A csatlakozókat különösebb erő kifejtés nélkül, egyszerű forgató mozdulattal lehet megszorítani vagy kilazítani. A Screwty® egyedülálló és általános megoldás, mivel más gyártók legtöbb (több mint 90%) kábeléhez és csatlakozójához is használható. A Screwty® egy nyélből és egy hagyományos 1/4"-os adapterből áll. Ezért minden mérethez használható: M12 és M8 kerek csatlakozó, M12F és M8F egyedi igényekre szabható dugaszok és aljzatok, valamint minden M23 dugasz és aljzat.

JPR 24VDC 1CO M12

Weidmüller Interface GmbH & Co. KG
Klingenbergstraße 26
D-32758 Detmold
Germany

www.weidmueller.com

Tartozékok

Általános rendelési adatok

Típus	SCREWTY-M12-DM	Változat
Rendelési szám	1900001000	Cable gland tool for moulded M12 lines
GTIN (EAN)	4032248436408	
Qty.	1 ST	

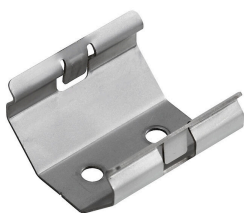
Képviseletek



Általános rendelési adatok

Típus	SAI-Y-5S PARA 2M12	Változat
Rendelési szám	1783430000	Y-dugó, M12, Jelelosztó
GTIN (EAN)	4032248183364	
Qty.	1 ST	

JACKPAC® Zubehör



A Weidmüller ma már a csatlakozók egyik vezető nemzetközi iparági szállítója. A termékcsalád fontos tagjai a kerek csatlakozók, amelyeknek a Weidmüller az SAI összefoglaló terméknevet adta. Az SAI termékek fejlesztése során a Weidmüller mérnökei mindig az ésszerű, költséghatékony telepítési koncepcióra összpontosítottak, és a főbb felhasználókkal együttműködve jól átgondolt termékekkel látták el a piacot, amelyek világszerte új szabványt jelentenek a funkcionalitást és a minőséget tekintve. Erre egy példa a Jackpac® termékcsalád. Ezek a modulok vízálló jelátalakítók.

Általános rendelési adatok

Típus	JP CLIP M	Változat
Rendelési szám	8778490000	JACKPAC, Relémodul
GTIN (EAN)	4032248448418	
Qty.	10 ST	