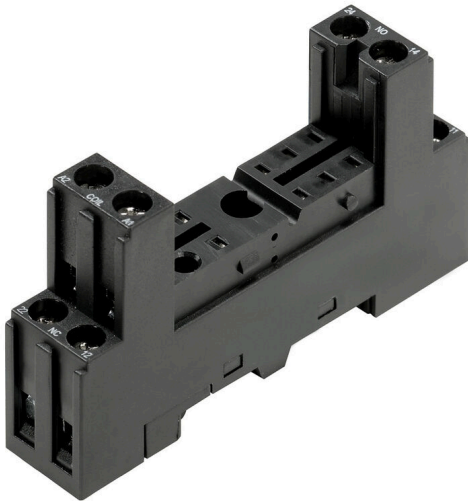


Product image



Általános rendelési adatok

Változat	RIDERSERIES RCL, Relé foglalat, Érintkezők száma: 2, Váltóérintkező, Csavaros csatlakozás
Rendelési szám	8693930000
Típus	SRC 2CO N
GTIN (EAN)	4032248365418
Qty.	10 Darab
Szállítás állapota	Ez a termék már nem kapható.
Utolsó rendelési dátum	2026-03-31T00:00:00+02:00
Alternatív termék	CSI S 2CO

Műszaki adatok

Tanúsítványok

Jóváhagyások



ROHS	Megfelel
UL File Number Search	UL weboldal
Tanúsítvány száma (cURus)	E223759

Méreték és tömegek

Mélység	50 mm	Mélység (coll)	1.9685 inch
Magasság	77 mm	Magasság (coll)	3.0315 inch
Szélesség	15.5 mm	Szélesség (coll)	0.6102 inch
Nettó tömeg	41 g		

Hőmérsékletek

Tárolási hőmérséklet	-40 °C...70 °C	Ambient temperature	-40 °C...70 °C
Üzemi hőmérséklet		Páratartalom	40 °C / 93 % rel. páratartalom, páralecsapódás nélkül

Termékek környezetvédelmi megfelelése

RoHS megfelelési állapot	Megfelel, kivétel nélkül
REACH SVHC	Nincs 0,1 tömeg% feletti SVHC

UL névleges adatok

Tanúsítvány száma (cURus)	E223759
---------------------------	---------

Terhelés oldal

Érintkező típusa	2 CO contact
------------------	--------------

Általános adatok

Változat	lapos kialakítás	Tartósín	TS 35
Szín	fekete		

Szigetelések koordinálása

Átütési szilárdság, bemenet/kimenet	2,5 KVeFF / 1 min.	Szomszédos érintkezők átütési szilárdsága	2,5 KVeFF / 1 min.
Védelmi osztály	IP20		

A jóváhagyások / szabványok további részletei

Szabványok	UL508	Tanúsítvány száma (cURus)	E223759
------------	-------	---------------------------	---------

Csatlakozási adatok

Vezetékcsatlakozás-technika	Csavaros csatlakozás	Meghúzási nyomaték, min.	0.5 Nm
Meghúzási nyomaték, max.	0.8 Nm	Kés mérete	size PH1
Raszter mm-ben (P)	5.00 mm		

Műszaki adatok**Besorolások**

ETIM 8.0	EC001456	ETIM 9.0	EC001456
ETIM 10.0	EC001456	ECLASS 14.0	27-37-16-03
ECLASS 15.0	27-37-16-03		

RCL

Általános rendelési adatok

Típus	SRC CLIP LP	Változat
Rendelési szám	8691090000	RIDERSERIES RCL, Tartókengyel
GTIN (EAN)	4032248361793	
Qty.	10 ST	
Típus	SRC CLIP HP	Változat
Rendelési szám	8691070000	RIDERSERIES RCL, Tartókengyel
GTIN (EAN)	4032248361755	
Qty.	10 ST	
Típus	RIM 3 110/230VUC	Változat
Rendelési szám	8691030000	RIDERSERIES RCL, LED-modul, Névleges vezérlőfeszültség: 110...230 V UC, Dugaszolható csatlakozás
GTIN (EAN)	4032248361717	
Qty.	10 ST	
Típus	RIM 3 110/230VUC GN	Változat
Rendelési szám	8713770000	RIDERSERIES RCL, LED-modul, Névleges vezérlőfeszültség: 110...230 V UC, Dugaszolható csatlakozás
GTIN (EAN)	4032248390144	
Qty.	10 ST	
Típus	RIM 3 24/60VUC	Változat
Rendelési szám	8691020000	RIDERSERIES RCL, LED-modul, Névleges vezérlőfeszültség: 24...60 V UC, Dugaszolható csatlakozás
GTIN (EAN)	4032248361700	
Qty.	10 ST	
Típus	RIM 3 24/60VUC GN	Változat
Rendelési szám	8713760000	RIDERSERIES RCL, LED-modul, Névleges vezérlőfeszültség: 24...60 V UC, Dugaszolható csatlakozás
GTIN (EAN)	4032248390137	
Qty.	10 ST	
Típus	RIM 3 6/24VUC	Változat
Rendelési szám	8691010000	RIDERSERIES RCL, LED-modul, Névleges vezérlőfeszültség: 6...24 V UC, Dugaszolható csatlakozás
GTIN (EAN)	4032248361694	
Qty.	10 ST	
Típus	RIM 3 6/24VUC GN	Változat
Rendelési szám	8713750000	RIDERSERIES RCL, LED-modul, Névleges vezérlőfeszültség: 6...24 V UC, Dugaszolható csatlakozás
GTIN (EAN)	4032248390120	
Qty.	10 ST	

Tartozékok

Külön komponensek



Relémodulok kényszervezetett érintkezőkkel

A kényszervezetett érintkezős relék diagnosztikai lefedettsége 99%, és kiválóan alkalmasak biztonsági rendszerekben történő használatra. Az érintkezők mechanikusan reteszelik egymást, így kapcsolási állapotuk mindig szinkronban van. Ez garantálja, hogy a figyelmeztető érintkező ugyanabban a kapcsolási állapotban marad hiba esetén (ha pl. a működő érintkező túlterhelés miatt leolvad). A vezérlő (vagy biztonsági vezérlő) észleli a figyelmeztető érintkezőt, majd összehasonlítja a beállított és a tényleges értékeket. Ha különbséget észlel, intézkedést lehet tenni az emberi élet és a berendezés védelme érdekében.

- Két 6 A-es kényszervezetett váltóérintkező, az EN 61810-3 szabvány szerinti B típus
- A biztonságtechnikában bevált komponens
- 99%-os diagnosztikai lefedés

Általános rendelési adatok

Típus	RIM 2 6/24VDC GN	Változat
Rendelési szám	8713720000	RIDERSERIES FG, LED-modul védődiódával, Névleges vezérlőfeszültség: 6...24 V DC, Dugaszolható csatlakozás
GTIN (EAN)	4032248389872	
Qty.	10 ST	

RCL

Általános rendelési adatok

Típus	RIM 2 6/24VDC	Változat
Rendelési szám	8690950000	RIDERSERIES RCL, LED-modul védődiódával, Névleges vezérlőfeszültség: 6...24 V DC, Dugaszolható csatlakozás
GTIN (EAN)	4032248361632	
Qty.	10 ST	
Típus	RIM 2 24/60VDC GN	Változat
Rendelési szám	8713730000	RIDERSERIES RCL, LED-modul védődiódával, Névleges vezérlőfeszültség: 24...60 V DC, Dugaszolható csatlakozás
GTIN (EAN)	4032248389889	
Qty.	10 ST	
Típus	RIM 2 24/60VDC	Változat
Rendelési szám	8690960000	RIDERSERIES RCL, LED-modul védődiódával, Névleges vezérlőfeszültség: 24...60 V DC, Dugaszolható csatlakozás
GTIN (EAN)	4032248361649	
Qty.	10 ST	

Tartozékok

Típus	RIM 4 6/24VUC GN	Változat
Rendelési szám	8713780000	RIDERSERIES RCL, LED-modul, Védővarisztor, Névleges vezérlőfeszültség: 6...24 V UC, Dugaszolható csatlakozás
GTIN (EAN)	4032248390151	
Qty.	10 ST	
Típus	RIM 4 6/24VUC	Változat
Rendelési szám	8691040000	RIDERSERIES RCL, LED-modul, Védővarisztor, Névleges vezérlőfeszültség: 6...24 V UC, Dugaszolható csatlakozás
GTIN (EAN)	4032248361724	
Qty.	10 ST	
Típus	RIM 4 110/230VUC GN	Változat
Rendelési szám	8713800000	RIDERSERIES RCL, LED-modul, Védővarisztor, Névleges vezérlőfeszültség: 110...230 V UC, Dugaszolható csatlakozás
GTIN (EAN)	4032248390182	
Qty.	10 ST	
Típus	RIM 4 110/230VUC	Változat
Rendelési szám	8691060000	RIDERSERIES RCL, LED-modul, Védővarisztor, Névleges vezérlőfeszültség: 110...230 V UC, Dugaszolható csatlakozás
GTIN (EAN)	4032248361748	
Qty.	10 ST	
Típus	RIM 4 24/60VUC GN	Változat
Rendelési szám	8713790000	RIDERSERIES RCL, LED-modul, Védővarisztor, Névleges vezérlőfeszültség: 24...60 V UC, Dugaszolható csatlakozás
GTIN (EAN)	4032248390168	
Qty.	10 ST	
Típus	RIM 3 110/230VAC	Változat
Rendelési szám	8691000000	RIDERSERIES RCL, RC-szűrő, Névleges vezérlőfeszültség: 110...230 V AC, Dugaszolható csatlakozás
GTIN (EAN)	4032248361687	
Qty.	10 ST	
Típus	RIM 1 6/230V	Változat
Rendelési szám	8690940000	RIDERSERIES RCL, Csillapító dióda, Névleges vezérlőfeszültség: 6...230 V, Dugaszolható csatlakozás
GTIN (EAN)	4032248361601	
Qty.	10 ST	

SRC 2CO N

Weidmüller Interface GmbH & Co. KG

Klingenbergstraße 26

D-32758 Detmold

Germany

www.weidmueller.com

Tartozékok

Külön komponensek



Relémodulok kényszervezetett érintkezőkkel

A kényszervezetett érintkezős relék diagnosztikai lefedettsége 99%, és kiválóan alkalmasak biztonsági rendszerekben történő használatra. Az érintkezők mechanikusan reteszelik egymást, így kapcsolási állapotuk mindig szinkronban van. Ez garantálja, hogy a figyelmeztető érintkező ugyanabban a kapcsolási állapotban marad hiba esetén (ha pl. a működő érintkező túlterhelés miatt leolvad). A vezérlő (vagy biztonsági vezérlő) észleli a figyelmeztető érintkezőt, majd összehasonlítja a beállított és a tényleges értékeket. Ha különbséget észlel, intézkedést lehet tenni az emberi élet és a berendezés védelme érdekében.

- Két 6 A-es kényszervezetett váltóérintkező, az EN 61810-3 szabvány szerinti B típus
- A biztonságtechnikában bevált komponens
- 99%-os diagnosztikai lefedés

Általános rendelési adatok

Típus	SRC MARK	Változat
Rendelési szám	8693270000	RIDERSERIES FG, Címke
GTIN (EAN)	4032248364725	
Qty.	10 ST	

RCL

Általános rendelési adatok

Típus	SRC CLIP HM	Változat
Rendelési szám	8693370000	RIDERSERIES FG, Tartókengyel
GTIN (EAN)	4032248364817	
Qty.	10 ST	