

Product image



A kép illusztráció

Általános rendelési adatok

| | |
|------------------------|--|
| Változat | RIDERSERIES RCL, Relé, Érintkezők száma: 1, Váltóérintkező AgNi, Névleges vezérlőfeszültség: 230 V AC, Folytonos áram: 12 A, Dugaszolható csatlakozás, Ellenőrző gomb elérhető: No |
| Rendelési szám | 8693300000 |
| Típus | RCL214730 |
| GTIN (EAN) | 4032248364749 |
| Qty. | 20 Darab |
| Szállítás állapota | Ez a termék már nem kapható. |
| Utolsó rendelési dátum | 2026-03-31T00:00:00+02:00 |
| Alternatív termék | CRI10730 |

Műszaki adatok

Tanúsítványok

Jóváhagyások



| | |
|---------------------------|-----------------------------|
| ROHS | Megfelel |
| UL File Number Search | UL weboldal |
| Tanúsítvány száma (cURus) | E522350 |

Méreték és tömegek

| | | | |
|-------------|---------|------------------|-------------|
| Mélység | 15.7 mm | Mélység (coll) | 0.6181 inch |
| Magasság | 29 mm | Magasság (coll) | 1.1417 inch |
| Szélesség | 12.7 mm | Szélesség (coll) | 0.5 inch |
| Nettó tömeg | 14.3 g | | |

Hőmérsékletek

| | | | |
|----------------------|----------------|---------------------|---|
| Tárolási hőmérséklet | -40 °C...85 °C | Ambient temperature | -40 °C...70 °C |
| Üzemi hőmérséklet | | Páratartalom | 40 °C / 93 % rel. páratartalom, páralecsapódás nélkül |

Termékek környezetvédelmi megfelelése

| | |
|--------------------------|-------------------------------|
| RoHS megfelelési állapot | Megfelel, kivétel nélkül |
| REACH SVHC | Nincs 0,1 tömeg% feletti SVHC |

UL névleges adatok

| | |
|---------------------------|---------|
| Tanúsítvány száma (cURus) | E522350 |
|---------------------------|---------|

vezérlő oldal

| | | | |
|----------------------------|----------|--------------------|----------------|
| Névleges vezérlőfeszültség | 230 V AC | Névleges áram, AC | 3.2 mA |
| Névleges teljesítmény | 0,75 VA | Tekercsellenállása | 32500 Ω ± 15 % |
| Állapotjelző | Nem | | |

Terhelés oldal

| | | | |
|---|---|--|--|
| Névleges kapcsolási feszültség | 250 V AC | Névleges áram | 12 A |
| Max. kapcsolási frekvencia névleges terhelésnél | 0.1 Hz | Bekapcsolási áram | 25 A / 4 s |
| AC kapcsolási teljesítmény (ohmos), max. | 3000 VA | DC kapcsolási teljesítmény (ohmos), max. | 288 W @ 24 V |
| Bekapcsolási késleltetés | ≤ 8 ms | Kikapcsolási késleltetés | ≤ 6 ms |
| Érintkező típusa | 1 CO contact (AgNi) | Mechanikai élettartam | AC-tekercs, 10 x 106kapcsolási ciklusok, DC-tekercs, 30 x 106 kapcsolási ciklusok |
| Min. kapcsolási teljesítmény | 1 mA @ 24 V, 10 mA @ 12 V, 100 mA @ 5 V | | |

Általános adatok

| | | | |
|-------------------------|----------|--------------------------------------|-----|
| Ellenőrző gomb elérhető | No | Mechanical switch position indicator | Nem |
| Szín | Áttetsző | UL 94 éghetőségi osztály | V-2 |

Műszaki adatok

Szigetelések koordinálása

| | | | |
|---------------------------------------|-----------------|-------------------------------------|-----------------|
| Névleges feszültség | 250 V | Szennyezés súlyossága | 2 |
| Túlfeszültség kategória | III | Szigetelőanyag csoport | IIIa |
| Kúszóút és hézag, bemenet - kimenet | ≥ 10 mm | Átütési szilárdság, bemenet/kimenet | 5 kVeff / 1 min |
| Nyitott érintkező átütési szilárdsága | 1 kVeff / 1 min | Védelmi osztály | IP20 |

A jóváhagyások / szabványok további részletei

| | | | |
|-------------------------|--------------------|---------------------------|----------------|
| Szabványok | IEC 61810-1, UL508 | Tanúsítvány száma (CSA) | 249409-2426937 |
| Tanúsítvány száma (VDE) | 40020589 | Tanúsítvány száma (cURus) | E522350 |

Csatlakozási adatok

| | | | |
|-----------------------------|--------------------------|--------------------|---------|
| Vezetékcsatlakozás-technika | Dugaszolható csatlakozás | Raszter mm-ben (P) | 5.00 mm |
|-----------------------------|--------------------------|--------------------|---------|

Besorolások

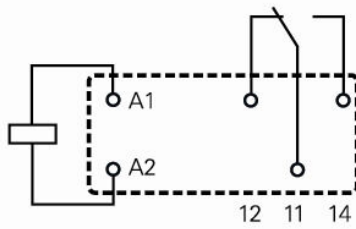
| | | | |
|-------------|-------------|-------------|-------------|
| ETIM 8.0 | EC001437 | ETIM 9.0 | EC001437 |
| ETIM 10.0 | EC001437 | ECLASS 14.0 | 27-37-16-01 |
| ECLASS 15.0 | 27-37-16-01 | | |

Kapcsolási rajz

Circuit diagram

View on pins

1 C/O changeover contacts



Miscellaneous



Típuskódok

Aljzatok



Reléfoglalatok a RIDERSERIES RCI relékhez

- 1 és 2 váltóérintkező
- Csavaros és bedugható vezetékcsatlakozás
- Standard és kis magasságok

Általános rendelési adatok

| | | |
|----------------|----------------------------|--|
| Típus | SRC-I 2CO | Változat |
| Rendelési szám | 8869490000 | RIDERSERIES RCI, Relé foglalat, Érintkezők száma: 2, Váltóérintkező, Folytonos áram: 8 A, Csavaros csatlakozás |
| GTIN (EAN) | 4032248614448 | |
| Qty. | 10 ST | |
| Típus | SRC-I 2CO N | Változat |
| Rendelési szám | 8869480000 | RIDERSERIES RCI, Relé foglalat, Érintkezők száma: 2, Váltóérintkező, Folytonos áram: 8 A, Csavaros csatlakozás |
| GTIN (EAN) | 4032248614431 | |
| Qty. | 10 ST | |
| Típus | SRC-I 2CO P | Változat |
| Rendelési szám | 8869500000 | RIDERSERIES RCI, Relé foglalat, Érintkezők száma: 2, Váltóérintkező, Folytonos áram: 8 A, PUSH IN |
| GTIN (EAN) | 4032248614455 | |
| Qty. | 10 ST | |