

Product image



A kép illusztráció

Általános rendelési adatok

Változat	RIDERSERIES RCL, Relé, Érintkezők száma: 1, Váltóérintkező AgNi, Névleges vezérlőfeszültség: 230 V AC, Folytonos áram: 12 A, Dugaszolható csatlakozás, Ellenőrző gomb elérhető: No
Rendelési szám	8693230000
Típus	RCL114730
GTIN (EAN)	4032248364688
Qty.	20 Darab
Szállítás állapota	Ez a termék már nem kapható.
Utolsó rendelési dátum	2026-03-31T00:00:00+02:00

Műszaki adatok

Tanúsítványok

Jóváhagyások



ROHS	Megfelel
UL File Number Search	UL weboldal
Tanúsítvány száma (cURus)	E522350

Méreték és tömegek

Mélység	15.7 mm	Mélység (coll)	0.6181 inch
Magasság	29 mm	Magasság (coll)	1.1417 inch
Szélesség	12.7 mm	Szélesség (coll)	0.5 inch
Nettó tömeg	14.2 g		

Hőmérsékletek

Tárolási hőmérséklet	-40 °C...85 °C	Ambient temperature	-40 °C...70 °C
Üzemi hőmérséklet		Páratartalom	40 °C / 93 % rel. páratartalom, páralecsapódás nélkül

Termékek környezetvédelmi megfelelése

RoHS megfelelési állapot	Megfelel, kivétel nélkül
REACH SVHC	Nincs 0,1 tömeg% feletti SVHC

UL névleges adatok

Tanúsítvány száma (cURus)	E522350
---------------------------	---------

vezérlő oldal

Névleges vezérlőfeszültség	230 V AC	Névleges áram, AC	3.2 mA
Névleges teljesítmény	0,75 VA	Tekercsellenállása	32500 Ω ± 15 %
Állapotjelző	Nem		

Terhelés oldal

Névleges kapcsolási feszültség	250 V AC	Névleges áram	12 A
Max. kapcsolási frekvencia névleges terhelésnél	0.1 Hz	Bekapcsolási áram	25 A / 4 s
AC kapcsolási teljesítmény (ohmos), max.	3000 VA	DC kapcsolási teljesítmény (ohmos), max.	288 W @ 24 V
Bekapcsolási késleltetés	≤ 8 ms	Kikapcsolási késleltetés	≤ 6 ms
Érintkező típusa	1 CO contact (AgNi)	Mechanikai élettartam	AC-tekerics, 10 x 106kapcsolási ciklusok, DC-tekerics, 30 x 106 kapcsolási ciklusok
Min. kapcsolási teljesítmény	1 mA @ 24 V, 10 mA @ 12 V, 100 mA @ 5 V		

Általános adatok

Ellenőrző gomb elérhető	No	Mechanical switch position indicator	Nem
Szín	Áttetsző	UL 94 éghetőségi osztály	V-2

Műszaki adatok

Szigetelések koordinálása

Névleges feszültség	250 V	Szennyezés súlyossága	2
Túlfeszültség kategória	III	Szigetelőanyag csoport	IIIa
Kúszóút és hézag, bemenet - kimenet	≥ 10 mm	Átütési szilárdság, bemenet/kimenet	5 kVeff / 1 min
Nyitott érintkező átütési szilárdsága	1 kVeff / 1 min	Védelmi osztály	IP20

A jóváhagyások / szabványok további részletei

Szabványok	IEC 61810-1, UL508	Tanúsítvány száma (CSA)	249409-2426937
Tanúsítvány száma (VDE)	40020589	Tanúsítvány száma (cURus)	E522350

Csatlakozási adatok

Vezetékcsatlakozás-technika	Dugaszolható csatlakozás	Raszter mm-ben (P)	3.50 mm
-----------------------------	--------------------------	--------------------	---------

Besorolások

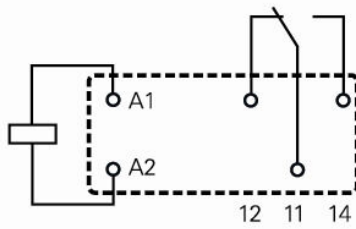
ETIM 8.0	EC001437	ETIM 9.0	EC001437
ETIM 10.0	EC001437	ECLASS 14.0	27-37-16-01
ECLASS 15.0	27-37-16-01		

Kapcsolási rajz

Circuit diagram

View on pins

1 C/O changeover contacts



Miscellaneous



Típuskódok

RCI**Általános rendelési adatok**

Típus	SRC-I 1CO	Változat
Rendelési szám	8869470000	RIDERSERIES RCI, Relé foglalat, Érintkezők száma: 1, Váltóérintkező, Folytonos áram: 12 A, Csavaros csatlakozás
GTIN (EAN)	4032248614424	
Qty.	10 ST	