

**Product image**

A kép illusztráció

**Általános rendelési adatok**

Változat	RIDERSERIES RCL, Relé, Érintkezők száma: 1, Váltóérintkező AgNi, Névleges vezérlőfeszültség: 24 V DC, Folytonos áram: 12 A, Dugaszolható csatlakozás, Ellenőrző gomb elérhető: No
Rendelési szám	<a href="#">8693180000</a>
Típus	RCL114024
GTIN (EAN)	4032248364640
Qty.	20 Darab
Szállítás állapota	Ez a termék már nem kapható.
Utolsó rendelési dátum	2026-03-31T00:00:00+02:00

## Műszaki adatok

## Tanúsítványok

Jóváhagyások



ROHS	Megfelel
UL File Number Search	<a href="#">UL weboldal</a>
Tanúsítvány száma (cURus)	E522350

## Méreték és tömegek

Mélység	15.7 mm	Mélység (coll)	0.6181 inch
Magasság	29 mm	Magasság (coll)	1.1417 inch
Szélesség	12.7 mm	Szélesség (coll)	0.5 inch
Nettó tömeg	14.2 g		

## Hőmérsékletek

Tárolási hőmérséklet	-40 °C...85 °C	Ambient temperature	-40 °C...70 °C
Üzemi hőmérséklet		Páratartalom	40 °C / 93 % rel. páratartalom, páralecsapódás nélkül

## Termékek környezetvédelmi megfelelése

RoHS megfelelési állapot	Megfelel, kivétel nélkül
REACH SVHC	Nincs 0,1 tömeg% feletti SVHC

## UL névleges adatok

Tanúsítvány száma (cURus)	E522350
---------------------------	---------

## vezérlő oldal

Névleges vezérlőfeszültség	24 V DC	Névleges áram, DC	16.7 mA
Névleges teljesítmény	400 mW	Tekercsellenállása	1440 Ω ± 10 %
Állapotjelző	Nem		

## Terhelés oldal

Névleges kapcsolási feszültség	250 V AC	Névleges áram	12 A
Max. kapcsolási frekvencia névleges terhelésnél	0.1 Hz	Bekapcsolási áram	25 A / 4 s
AC kapcsolási teljesítmény (ohmos), max.	3000 VA	DC kapcsolási teljesítmény (ohmos), max.	288 W @ 24 V
Bekapcsolási késleltetés	≤ 8 ms	Kikapcsolási késleltetés	≤ 6 ms
Érintkező típusa	1 CO contact (AgNi)	Mechanikai élettartam	AC-tekerics, 10 x 106kapcsolási ciklusok, DC-tekerics, 30 x 106 kapcsolási ciklusok
Min. kapcsolási teljesítmény	1 mA @ 24 V, 10 mA @ 12 V, 100 mA @ 5 V		

## Általános adatok

Ellenőrző gomb elérhető	No	Mechanical switch position indicator	Nem
Szín	Áttetsző	UL 94 éghetőségi osztály	V-2

## Műszaki adatok

## Szigetelések koordinálása

Névleges feszültség	250 V	Szennyezés súlyossága	2
Túlfeszültség kategória	III	Szigetelőanyag csoport	IIIa
Kúszóút és hézag, bemenet - kimenet	≥ 10 mm	Átütési szilárdság, bemenet/kimenet	5 kVeff / 1 min
Nyitott érintkező átütési szilárdsága	1 kVeff / 1 min	Védelmi osztály	IP20

## A jóváhagyások / szabványok további részletei

Szabványok	IEC 61810-1, UL508	Tanúsítvány száma (CSA)	249409-2426937
Tanúsítvány száma (VDE)	40020589	Tanúsítvány száma (cURus)	E522350

## Csatlakozási adatok

Vezetékcsatlakozás-technika	Dugaszolható csatlakozás	Raszter mm-ben (P)	3.50 mm
-----------------------------	--------------------------	--------------------	---------

## Besorolások

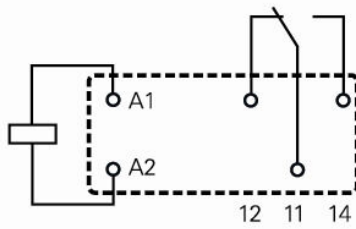
ETIM 8.0	EC001437	ETIM 9.0	EC001437
ETIM 10.0	EC001437	ECLASS 14.0	27-37-16-01
ECLASS 15.0	27-37-16-01		

### Kapcsolási rajz

#### Circuit diagram

View on pins

1 C/O changeover contacts



**Miscellaneous**



Típuskódok

**RCI****Általános rendelési adatok**

Típus	SRC-I 1CO	Változat
Rendelési szám	<a href="#">8869470000</a>	RIDERSERIES RCI, Relé foglalat, Érintkezők száma: 1, Váltóérintkező, Folytonos áram: 12 A, Csavaros csatlakozás
GTIN (EAN)	4032248614424	
Qty.	10 ST	