

SCM 4CO N

Weidmüller Interface GmbH & Co. KG

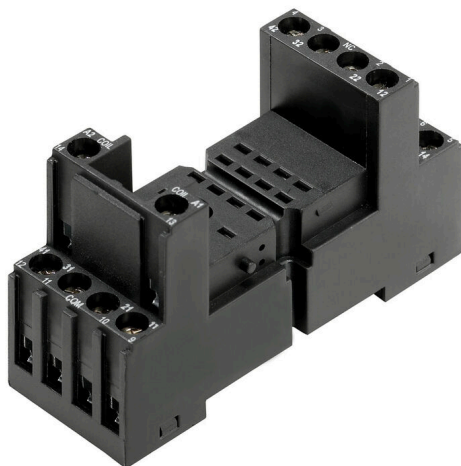
Klingenbergstraße 26

D-32758 Detmold

Germany

www.weidmuller.com

Product image



Általános rendelési adatok

Változat	RIDERSERIES RCM, Relé foglalat, Érintkezők száma: 4, Váltóérintkező, Folytonos áram: 10 A, Csavaros csatlakozás
Rendelési szám	8690910000
Típus	SCM 4CO N
GTIN (EAN)	4032248361571
Qty.	10 Darab
Szállítás állapota	Ez a termék már nem kapható.
Utolsó rendelési dátum	2025-06-30T00:00:00+02:00
Alternatív termék	CSM S 4CO

Műszaki adatok

Tanúsítványok

Jóváhagyások



ROHS	Megfelel
UL File Number Search	UL weboldal
Tanúsítvány száma (cURus)	E223759

Méreték és tömegek

Mélység	42 mm	Mélység (coll)	1.6535 inch
Magasság	77 mm	Magasság (coll)	3.0315 inch
Szélesség	27 mm	Szélesség (coll)	1.063 inch
Nettó tömeg	57.71 g		

Hőmérsékletek

Tárolási hőmérséklet	-40 °C...70 °C	Ambient temperature	-45 °C...70 °C
Üzemi hőmérséklet		Páratartalom	40 °C / 93 % rel. páratartalom, páralecsapódás nélkül

Termékek környezetvédelmi megfelelése

RoHS megfelelési állapot	Megfelel, kivétel nélkül
REACH SVHC	Nincs 0,1 tömeg% feletti SVHC

UL névleges adatok

Tanúsítvány száma (cURus)	E223759
---------------------------	---------

Terhelés oldal

Névleges kapcsolási feszültség	250 V AC	Névleges áram	10 A
Max. kapcsolási feszültség, AC	300 V	AC kapcsolási teljesítmény (ohmos), max.	2500 VA
Érintkező típusa	4 CO contact		

Általános adatok

Változat	lapos kialakítás	Tartósín	TS 35
Szín	fekete		

Szigetelések koordinálása

Átütési szilárdság, bemenet/kimenet	2,5 KVeff / 1 min.	Védelmi osztály	IP20
-------------------------------------	--------------------	-----------------	------

A jóváhagyások / szabványok további részletei

Szabványok	UL508	Tanúsítvány száma (cURus)	E223759
------------	-------	---------------------------	---------

Műszaki adatok

Csatlakozási adatok

Vezetékcsatlakozás-technika	Csavaros csatlakozás	Meghúzási nyomaték, min.	0.5 Nm
Meghúzási nyomaték, max.	0.8 Nm	Rögzítési tartomány, névleges csatlakozás	2.5 mm ²
Rögzítési tartomány, névleges csatlakozás, min.	0.5 mm ²	Rögzítési tartomány, névleges csatlakozás, max.	2.5 mm ²
Kés mérete	size PH1		

Besorolások

ETIM 8.0	EC001456	ETIM 9.0	EC001456
ETIM 10.0	EC001456	ECLASS 14.0	27-37-16-03
ECLASS 15.0	27-37-16-03		

RCL

Általános rendelési adatok

Típus	RIM 3 110/230VUC	Változat
Rendelési szám	8691030000	RIDERSERIES RCL, LED-modul, Névleges vezérlőfeszültség: 110...230 V UC, Dugaszolható csatlakozás
GTIN (EAN)	4032248361717	
Qty.	10 ST	
Típus	RIM 3 110/230VUC GN	Változat
Rendelési szám	8713770000	RIDERSERIES RCL, LED-modul, Névleges vezérlőfeszültség: 110...230 V UC, Dugaszolható csatlakozás
GTIN (EAN)	4032248390144	
Qty.	10 ST	
Típus	RIM 3 24/60VUC	Változat
Rendelési szám	8691020000	RIDERSERIES RCL, LED-modul, Névleges vezérlőfeszültség: 24...60 V UC, Dugaszolható csatlakozás
GTIN (EAN)	4032248361700	
Qty.	10 ST	
Típus	RIM 3 24/60VUC GN	Változat
Rendelési szám	8713760000	RIDERSERIES RCL, LED-modul, Névleges vezérlőfeszültség: 24...60 V UC, Dugaszolható csatlakozás
GTIN (EAN)	4032248390137	
Qty.	10 ST	
Típus	RIM 3 6/24VUC GN	Változat
Rendelési szám	8713750000	RIDERSERIES RCL, LED-modul, Névleges vezérlőfeszültség: 6...24 V UC, Dugaszolható csatlakozás
GTIN (EAN)	4032248390120	
Qty.	10 ST	
Típus	RIM 2 24/60VDC	Változat
Rendelési szám	8690960000	RIDERSERIES RCL, LED-modul védődiodával, Névleges vezérlőfeszültség: 24...60 V DC, Dugaszolható csatlakozás
GTIN (EAN)	4032248361649	
Qty.	10 ST	
Típus	RIM 2 24/60VDC GN	Változat
Rendelési szám	8713730000	RIDERSERIES RCL, LED-modul védődiodával, Névleges vezérlőfeszültség: 24...60 V DC, Dugaszolható csatlakozás
GTIN (EAN)	4032248389889	
Qty.	10 ST	
Típus	RIM 2 6/24VDC	Változat
Rendelési szám	8690950000	RIDERSERIES RCL, LED-modul védődiodával, Névleges vezérlőfeszültség: 6...24 V DC, Dugaszolható csatlakozás
GTIN (EAN)	4032248361632	
Qty.	10 ST	

SCM 4CO N

Weidmüller Interface GmbH & Co. KG

Klingenbergstraße 26

D-32758 Detmold

Germany

www.weidmueller.com

Tartozékok

Külön komponensek



Relémodulok kényszervezetett érintkezőkkel

A kényszervezetett érintkezős relék diagnosztikai lefedettsége 99%, és kiválóan alkalmasak biztonsági rendszerekben történő használatra. Az érintkezők mechanikusan reteszelik egymást, így kapcsolási állapotuk mindig szinkronban van. Ez garantálja, hogy a figyelmeztető érintkező ugyanabban a kapcsolási állapotban marad hiba esetén (ha pl. a működő érintkező túlterhelés miatt leolvad). A vezérlő (vagy biztonsági vezérlő) észleli a figyelmeztető érintkezőt, majd összehasonlítja a beállított és a tényleges értékeket. Ha különbséget észlel, intézkedést lehet tenni az emberi élet és a berendezés védelme érdekében.

- Két 6 A-es kényszervezetett váltóérintkező, az EN 61810-3 szabvány szerinti B típus
- A biztonságtechnikában bevált komponens
- 99%-os diagnosztikai lefedés

Általános rendelési adatok

Típus	RIM 2 6/24VDC GN	Változat
Rendelési szám	8713720000	RIDERSERIES FG, LED-modul védődiódával, Névleges vezérlőfeszültség: 6...24 V DC, Dugaszolható csatlakozás
GTIN (EAN)	4032248389872	
Qty.	10 ST	

RCL

Általános rendelési adatok

Típus	RIM 4 110/230VUC	Változat
Rendelési szám	8691060000	RIDERSERIES RCL, LED-modul, Védővarisztor, Névleges vezérlőfeszültség: 110...230 V UC, Dugaszolható csatlakozás
GTIN (EAN)	4032248361748	
Qty.	10 ST	
Típus	RIM 4 110/230VUC GN	Változat
Rendelési szám	8713800000	RIDERSERIES RCL, LED-modul, Védővarisztor, Névleges vezérlőfeszültség: 110...230 V UC, Dugaszolható csatlakozás
GTIN (EAN)	4032248390182	
Qty.	10 ST	
Típus	RIM 4 24/60VUC GN	Változat
Rendelési szám	8713790000	RIDERSERIES RCL, LED-modul, Védővarisztor, Névleges vezérlőfeszültség: 24...60 V UC, Dugaszolható csatlakozás
GTIN (EAN)	4032248390168	
Qty.	10 ST	

SCM 4CO N

Weidmüller Interface GmbH & Co. KG
 Klingenbergstraße 26
 D-32758 Detmold
 Germany

www.weidmueller.com

Tartozékok

Típus	RIM 4 6/24VUC	Változat
Rendelési szám	8691040000	RIDERSERIES RCL, LED-modul, Védóvarisztor, Névleges vezérlőfeszültség: 6...24 V UC, Dugaszolható csatlakozás
GTIN (EAN)	4032248361724	
Qty.	10 ST	
Típus	RIM 4 6/24VUC GN	Változat
Rendelési szám	8713780000	RIDERSERIES RCL, LED-modul, Védóvarisztor, Névleges vezérlőfeszültség: 6...24 V UC, Dugaszolható csatlakozás
GTIN (EAN)	4032248390151	
Qty.	10 ST	
Típus	RIM 1 6/230V	Változat
Rendelési szám	8690940000	RIDERSERIES RCL, Csillapító dióda, Névleges vezérlőfeszültség: 6...230 V, Dugaszolható csatlakozás
GTIN (EAN)	4032248361601	
Qty.	10 ST	
Típus	RIM 3 110/230VAC	Változat
Rendelési szám	8691000000	RIDERSERIES RCL, RC-szűrő, Névleges vezérlőfeszültség: 110...230 V AC, Dugaszolható csatlakozás
GTIN (EAN)	4032248361687	
Qty.	10 ST	

RCM

Általános rendelési adatok

Típus	SCM CLIP P	Változat
Rendelési szám	8691110000	RIDERSERIES RCM, Tartókengyel
GTIN (EAN)	4032248361816	
Qty.	10 ST	
Típus	SCM CLIP M	Változat
Rendelési szám	8691100000	RIDERSERIES RCM, Tartókengyel
GTIN (EAN)	4032248361809	
Qty.	10 ST	