

**RCM270S15****Weidmüller Interface GmbH & Co. KG**

Klingenbergstraße 26

D-32758 Detmold

Germany

www.weidmueller.com

**Product image**

A kép illusztráció

Egyedi relék a RIDERSERIES RCM rendszerben

- 2 váltóérintkező
- Opcionálisan AC- vagy DC-tekercek
- Ellenőrző gombbal és integrált állapotjelző LED-del

**Általános rendelési adatok**

|                        |  |
|------------------------|--|
| Változat               | RIDERSERIES RCM, Relé, Érintkezők száma: 2, Váltóérintkező AgNi, Névleges vezérlőfeszültség: 115 V AC, Folytonos áram: 12 A, Dugaszolható csatlakozás, Ellenőrző gomb elérhető: Igen |
| Rendelési szám         | <a href="#">8689810000</a>   |
| Típus                  | RCM270S15  |
| GTIN (EAN)             | 4032248360482  |
| Qty.                   | 10 Darab   |
| Szállítás állapota     | Ez a termék már nem kapható.   |
| Utolsó rendelési dátum | 2026-06-30T00:00:00+02:00  |
| Alternatív termék      | <a href="#">CRM20615TL</a>   |

A létrehozás dátuma 02.07.2026 02:17:23 MEZ

A katalógus állapota / Rajzok

## Műszaki adatok

## Tanúsítványok

Jóváhagyások



|                           |                             |
|---------------------------|-----------------------------|
| ROHS                      | Megfelel                    |
| UL File Number Search     | <a href="#">UL weboldal</a> |
| Tanúsítvány száma (cURus) | E522350                     |

## Méreték és tömegek

|             |         |                  |             |
|-------------|---------|------------------|-------------|
| Mélység     | 29 mm   | Mélység (coll)   | 1.1417 inch |
| Magasság    | 28 mm   | Magasság (coll)  | 1.1024 inch |
| Szélesség   | 22.5 mm | Szélesség (coll) | 0.8858 inch |
| Nettó tömeg | 26.8 g  |                  |             |

## Hőmérsékletek

|                      |                |                     |   |
|----------------------|----------------|---------------------|---|
| Tárolási hőmérséklet | -40 °C...85 °C | Ambient temperature | -40 °C...70 °C  |
| Üzemi hőmérséklet    |                | Páratartalom        | 40 °C / 93 %<br>rel. páratartalom,<br>páralecsapódás nélkül |

## Termékek környezetvédelmi megfelelése

|                          |                               |
|--------------------------|-------------------------------|
| RoHS megfelelési állapot | Megfelel, kivétel nélkül      |
| REACH SVHC               | Nincs 0,1 tömeg% feletti SVHC |

## UL névleges adatok

|                           |         |
|---------------------------|---------|
| Tanúsítvány száma (cURus) | E522350 |
|---------------------------|---------|

## vezérlő oldal

|                            |           |                    |               |
|----------------------------|-----------|--------------------|---------------|
| Névleges vezérlőfeszültség | 115 V AC  | Névleges áram, AC  | 9.2 mA        |
| Névleges teljesítmény      | 1058 mVA  | Tekercsellenállása | 4845 Ω ± 12 % |
| Állapotjelző               | Piros LED |                    |               |

## Terhelés oldal

|   |   |  |   |
|---|---|--|---|
| Névleges kapcsolási feszültség                  | 240 V AC  | Névleges áram                            | 12 A                                    |
| Max. kapcsolási frekvencia névleges terhelésnél | 0.1 Hz  | Max. kapcsolási feszültség, AC           | 250 V                                   |
| Bekapcsolási áram                               | 24 A / 20 ms  | AC kapcsolási teljesítmény (ohmos), max. | 3000 VA                                 |
| DC kapcsolási teljesítmény (ohmos), max.        | 288 W @ 24 V  | Bekapcsolási késleltetés                 | ≤ 15 ms                                 |
| Kikapcsolási késleltetés                        | ≤ 10 ms   | Érintkező típusa                         | 2 CO contact (AgNi)                     |
| Mechanikai élettartam                           | AC-tekercs, 20 x 106<br>kapcsolási ciklusok,<br>DC-tekercs, 30 x 106<br>kapcsolási ciklusok | Min. kapcsolási teljesítmény             | 1 mA @ 24 V, 10 mA @ 12 V, 100 mA @ 5 V |

## Műszaki adatok

## Általános adatok

|                                      |      |                          |  |
|--------------------------------------|------|--------------------------|--|
| Ellenőrző gomb elérhető              | Igen | Ellenőrző gomb változata | Rögzíthető állású<br>tesztgomb, Tesztgomb,<br>mint nyomógomb |
| Mechanical switch position indicator | Igen | Szín                     | Áttetsző   |
| UL 94 éghetőségi osztály             | V-2  |                          |  |

## Szigetelések koordinálása

|  |                    |   |                    |
|--|--------------------|---|--------------------|
| Névleges feszültség                                  | 250 V              | Szennyezés súlyossága                                 | 2                  |
| Túlfeszültség kategória                              | III                | Szigetelőanyag csoport                                | IIIa               |
| Hézag és kúszóút, vezérlő oldala -<br>terhelés oldal | ≥ 4 mm             | Átütési szilárdság, vezérlő oldal -<br>terhelés oldal | 2,5 kVeff / 1 min. |
| Szomszédos érintkezők átütési<br>szilárdsága         | 2,5 kVeff / 1 min. | Nyitott érintkező átütési szilárdsága                 | 1,2 kVeff / 1 min. |
| Lökőfeszültség                                       | 5 kV (1,2/50 µs)   | Védelmi osztály                                       | IP20               |

## A jóváhagyások / szabványok további részletei

|                           |                |                         |          |
|---------------------------|----------------|-------------------------|----------|
| Tanúsítvány száma (CSA)   | 249409-2426937 | Tanúsítvány száma (VDE) | 40011762 |
| Tanúsítvány száma (cURus) | E522350        |                         |          |

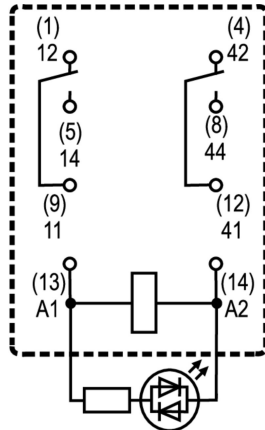
## Csatlakozási adatok

|                             |                          |
|-----------------------------|--------------------------|
| Vezetékcsatlakozás-technika | Dugaszolható csatlakozás |
|-----------------------------|--------------------------|

## Besorolások

|             |             |             |             |
|-------------|-------------|-------------|-------------|
| ETIM 8.0    | EC001437    | ETIM 9.0    | EC001437    |
| ETIM 10.0   | EC001437    | ECLASS 14.0 | 27-37-16-01 |
| ECLASS 15.0 | 27-37-16-01 |             |             |

Kapcsolási rajz



Csapok alulnézetben

Graph



DC terheléskorlátozási görbe Ohmikus terhelés

Graph



AC üzemi feszültségtartomány

Graph



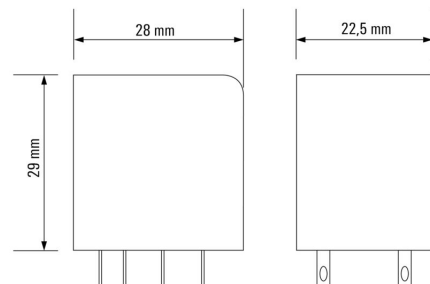
Elektromos élettartam 250 V AC ohmikus terhelés

Graph



Visszaszabályozási görbe Relay in combination with base

Dimensional drawing



**Miscellaneous**



Típuskódok

## RCM270S15

Weidmüller Interface GmbH &amp; Co. KG

Klingenbergstraße 26

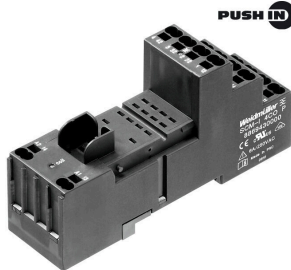
D-32758 Detmold

Germany

www.weidmueller.com

## Tartozékok

## Aljzatok



- reléfoglalatok a RIDERSERIES RCM relékhez
- 2, 3 és 4 váltóérintkező
  - Csavaros és bedugható vezetékcsatlakozás
  - Standard és kis magasságok

## Általános rendelési adatok

|                |                            |   |
|----------------|----------------------------|---|
| Típus          | SCM-I 2CO                  | Változat  |
| Rendelési szám | <a href="#">8869400000</a> | RIDERSERIES RCM, Relé foglalat, Érintkezők száma: 2, Váltóérintkező, Folytonos áram: 12 A, Csavaros csatlakozás |
| GTIN (EAN)     | 4032248614264              |   |
| Qty.           | 10 ST                      |   |
| Típus          | SCM-I 2CO P                | Változat  |
| Rendelési szám | <a href="#">8876220000</a> | RIDERSERIES RCM, Relé foglalat, Érintkezők száma: 2, Váltóérintkező, Folytonos áram: 12 A, PUSH IN              |
| GTIN (EAN)     | 4032248609031              |   |
| Qty.           | 10 ST                      |   |
| Típus          | SCM-I 4CO                  | Változat  |
| Rendelési szám | <a href="#">8869420000</a> | RIDERSERIES RCM, Relé foglalat, Érintkezők száma: 4, Váltóérintkező, Folytonos áram: 6 A, Csavaros csatlakozás  |
| GTIN (EAN)     | 4032248614271              |   |
| Qty.           | 10 ST                      |   |
| Típus          | SCM-I 4CO N                | Változat  |
| Rendelési szám | <a href="#">8869390000</a> | RIDERSERIES RCM, Relé foglalat, Érintkezők száma: 4, Váltóérintkező, Folytonos áram: 6 A, Csavaros csatlakozás  |
| GTIN (EAN)     | 4032248614257              |   |
| Qty.           | 10 ST                      |   |
| Típus          | SCM-I 4CO P                | Változat  |
| Rendelési szám | <a href="#">8869430000</a> | RIDERSERIES RCM, Relé foglalat, Érintkezők száma: 4, Váltóérintkező, Folytonos áram: 6 A, PUSH IN               |
| GTIN (EAN)     | 4032248614288              |   |
| Qty.           | 10 ST                      |   |

## Keresztösszekötő PUSH IN csatlakozású aljzathoz

Keresztösszekötő a RIDERSERIES RCM csatlakozóinak átkötéséhez



## RCM270S15

Weidmüller Interface GmbH & Co. KG  
Klingenbergstraße 26  
D-32758 Detmold  
Germany

www.weidmuller.com

## Tartozékok

## Általános rendelési adatok

|                |                            |                                   |
|----------------|----------------------------|-----------------------------------|
| Típus          | SCM-I QV P                 | Változat                          |
| Rendelési szám | <a href="#">8870850000</a> | RIDERSERIES RCM, Keresztösszekötő |
| GTIN (EAN)     | 4032248631698              |                                   |
| Qty.           | 10 ST                      |                                   |

## Keresztösszekötő csavaros csatlakozású aljzathoz

Keresztösszekötő a RIDERSERIES RCM csatlakozóinak átkötéséhez



## Általános rendelési adatok

|                |                            |                                   |
|----------------|----------------------------|-----------------------------------|
| Típus          | SCM-I QV S                 | Változat                          |
| Rendelési szám | <a href="#">1132080000</a> | RIDERSERIES RCM, Keresztösszekötő |
| GTIN (EAN)     | 4032248912193              |                                   |
| Qty.           | 10 ST                      |                                   |

## Védőmodul



Dugaszolható védőmodulok a RIDERSERIES RCI / RCM reléfoglalatokhoz, választható védelmi funkciókkal.

- Választhatóan csillapító dióddal, védővariszttal, terhelő ellenállással vagy RC-szűrővel

## Általános rendelési adatok

|                |                            |   |
|----------------|----------------------------|---|
| Típus          | RIM-I 1 6/230V             | Változat  |
| Rendelési szám | <a href="#">8869580000</a> | RIDERSERIES, Csillapító dióda, Névleges vezérlőfeszültség: 6...230 V DC, Dugaszolható csatlakozás |
| GTIN (EAN)     | 4032248614523              |   |
| Qty.           | 10 ST                      |   |
| Típus          | RIM-I 1 R 110/230V         | Változat  |
| Rendelési szám | <a href="#">8870830000</a> | RIDERSERIES, Terhelés, Névleges vezérlőfeszültség: 110...230 V UC, Dugaszolható csatlakozás       |
| GTIN (EAN)     | 4032248631674              |   |
| Qty.           | 10 ST                      |   |

## RCM270S15

Weidmüller Interface GmbH &amp; Co. KG

Klingenbergstraße 26

D-32758 Detmold

Germany

www.weidmueller.com

## Tartozékok

## LED



Dugaszolható védőmodulok a RIDERSERIES RCI / RCM reléfoglalatokhoz, választható védelmi funkciókkal.

- Zöld vagy piros LED-del
- Szünetmentes tápfeszültséghez

## Általános rendelési adatok

|                |                            |  |
|----------------|----------------------------|--|
| Típus          | RIM-I 3 110/230VUC         | Változat   |
| Rendelési szám | <a href="#">8869650000</a> | RIDERSERIES, LED-modul, Névleges vezérlőfeszültség: 110...230 V UC, Dugaszolható csatlakozás |
| GTIN (EAN)     | 4032248614592              |  |
| Qty.           | 10 ST                      |  |
| Típus          | RIM-I 3 110/230VUC GN      | Változat   |
| Rendelési szám | <a href="#">8869660000</a> | RIDERSERIES, LED-modul, Névleges vezérlőfeszültség: 110...230 V UC, Dugaszolható csatlakozás |
| GTIN (EAN)     | 4032248614721              |  |
| Qty.           | 10 ST                      |  |

## Védőmodul



Dugaszolható védőmodulok a RIDERSERIES RCI / RCM reléfoglalatokhoz, választható védelmi funkciókkal.

- Választhatóan csillapító dióddal, védővariszttal, terhelő ellenállással vagy RC-szűrővel

## Általános rendelési adatok

|                |                            |   |
|----------------|----------------------------|---|
| Típus          | RIM-I 3 110/230VAC RC      | Változat  |
| Rendelési szám | <a href="#">8869790000</a> | RIDERSERIES, RC-szűrő, Névleges vezérlőfeszültség: 110...230 V UC, Dugaszolható csatlakozás |
| GTIN (EAN)     | 4032248606337              |   |
| Qty.           | 10 ST                      |   |

## RCM270S15

**Weidmüller Interface GmbH & Co. KG**  
Klingenbergstraße 26  
D-32758 Detmold  
Germany

www.weidmueller.com

## Tartozékok

## Védővarisztor



Dugaszolható védőmodulok a RIDERSERIES RCI / RCM reléfoglalatokhoz, választható védelmi funkciókkal.

- Védő varisztorral
- Szünetmentes tápfeszültséghez

## Általános rendelési adatok

|                |                            |  |
|----------------|----------------------------|--|
| Típus          | RIM-I 4 110VUC VAR         | Változat   |
| Rendelési szám | <a href="#">8869730000</a> | RIDERSERIES, Védővarisztor, Névleges vezérlőfeszültség: 110 V UC, Dugaszolható csatlakozás |
| GTIN (EAN)     | 4032248606351              |  |
| Qty.           | 10 ST                      |  |

## Tartókengyelek



Tartókengyel RIDERSERIES RCM relékhez.

- Fém és műanyag tartókengyel

## Általános rendelési adatok

|                |                            |                               |
|----------------|----------------------------|-------------------------------|
| Típus          | SCM-I CLIP M               | Változat                      |
| Rendelési szám | <a href="#">8869450000</a> | RIDERSERIES RCM, Tartókengyel |
| GTIN (EAN)     | 4032248614301              |                               |
| Qty.           | 10 ST                      |                               |
| Típus          | SCM-I CLIP P               | Változat                      |
| Rendelési szám | <a href="#">8869440000</a> | RIDERSERIES RCM, Tartókengyel |
| GTIN (EAN)     | 4032248614295              |                               |
| Qty.           | 10 ST                      |                               |
| Típus          | SCM-I CLIP N               | Változat                      |
| Rendelési szám | <a href="#">8875620000</a> | RIDERSERIES RCM, Tartókengyel |
| GTIN (EAN)     | 4032248608577              |                               |
| Qty.           | 10 ST                      |                               |

## RCM270S15

Weidmüller Interface GmbH &amp; Co. KG

Klingenbergstraße 26

D-32758 Detmold

Germany

www.weidmueller.com

## Tartozékok

## ESG 6/15



Garantáltan hosszú élettartam: ESG

A több színben és formában kapható címkék erősen tapadó réteggel rendelkeznek, amely a lehető legjobb tapadást biztosítja az alatta lévő felülethez. A duplán laminált poliészternek köszönhetően az alapanyag nagyon vékony, ugyanakkor rendkívül nagy szakítószilárdságú.

A MultiMark előnyei:

- „Különböző anyagok az eltérő követelményekhez”
- Számos gyártó berendezésével használható
- Készülékjelölők ismerős kialakítással

## Általános rendelési adatok

|                |                            |  |
|----------------|----------------------------|--|
| Típus          | ESG 6/15 MM WS             | Változat                               |
| Rendelési szám | <a href="#">2619940000</a> | ESG, Készülékjelölők, 6 x 15 mm, fehér |
| GTIN (EAN)     | 4050118626148              |  |
| Qty.           | 3000 ST                    |  |

## ESG 6/17



Garantáltan hosszú élettartam: ESG

A több színben és formában kapható címkék erősen tapadó réteggel rendelkeznek, amely a lehető legjobb tapadást biztosítja az alatta lévő felülethez. A duplán laminált poliészternek köszönhetően az alapanyag nagyon vékony, ugyanakkor rendkívül nagy szakítószilárdságú.

A MultiMark előnyei:

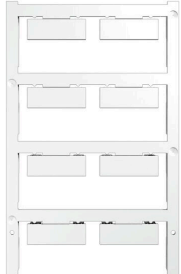
- „Különböző anyagok az eltérő követelményekhez”
- Számos gyártó berendezésével használható
- Készülékjelölők ismerős kialakítással

## Általános rendelési adatok

|                |                            |  |
|----------------|----------------------------|--|
| Típus          | ESG 6/17 MM WS             | Változat                               |
| Rendelési szám | <a href="#">2005100000</a> | ESG, Készülékjelölők, 6 x 17 mm, fehér |
| GTIN (EAN)     | 4050118390728              |  |
| Qty.           | 3000 ST                    |  |

## Tartozékok

## Üres



Az ESG a bevált és tesztelt MultiCard formátumú jelölő számos ismert elektromos készülékhez. Az eredmény egy kiváló minőségű, kontrasztos készülékjelölő.

A Siemens, az ABB, a Beckhoff és számos más gyártó készülékeihez különböző típusok kaphatók.

Az előnyök áttekintése:

- általános célú címkék; öntapadós vagy felpattintható címkék, típustól függően,
- illesztett készülékekhez, pl. kismegszakítókhoz címkésínre pattintható ESG jelölőket szállítunk.
- Egyedi lézer-minőségű nyomtatás a műszaki jellemzőknek megfelelően

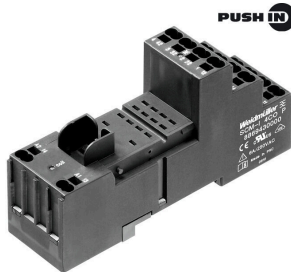
Egyedi nyomtatáshoz: Kérjük, küldje el az M-Print PRO vagy M-Print PRO Online (telepítés nélkül) jelölőszoftverünk fájlját a címkézési előírásokkal.

## Általános rendelési adatok

|                |                            |  |
|----------------|----------------------------|--|
| Típus          | ESG 9/26 SCM-I MC NE WS    | Változat   |
| Rendelési szám | <a href="#">2558330000</a> | ESG, Készülékjelölők x 26 mm, PA 66, Szín: fehér, dugaszolható |
| GTIN (EAN)     | 4050118569049              |  |
| Qty.           | 80 ST                      |  |

## Ellendarab

## Aljzatok



reléfoglalatok a RIDERSERIES RCM relékhez

- 2, 3 és 4 váltóérintkező
- Csavaros és bedugható vezetékcsatlakozás
- Standard és kis magasságok

## Általános rendelési adatok

|                |                            |  |
|----------------|----------------------------|--|
| Típus          | SCM-I 2CO                  | Változat   |
| Rendelési szám | <a href="#">8869400000</a> | RIDERSERIES RCM, Relé foglalat, Érintkezők száma: 2, Váltóérintkező,<br>Folytonos áram: 12 A, Csavaros csatlakozás |
| GTIN (EAN)     | 4032248614264              |  |
| Qty.           | 10 ST                      |  |
| Típus          | SCM-I 2CO P                | Változat   |
| Rendelési szám | <a href="#">8876220000</a> | RIDERSERIES RCM, Relé foglalat, Érintkezők száma: 2, Váltóérintkező,<br>Folytonos áram: 12 A, PUSH IN              |
| GTIN (EAN)     | 4032248609031              |  |
| Qty.           | 10 ST                      |  |
| Típus          | SCM-I 4CO                  | Változat   |
| Rendelési szám | <a href="#">8869420000</a> | RIDERSERIES RCM, Relé foglalat, Érintkezők száma: 4, Váltóérintkező,<br>Folytonos áram: 6 A, Csavaros csatlakozás  |
| GTIN (EAN)     | 4032248614271              |  |
| Qty.           | 10 ST                      |  |
| Típus          | SCM-I 4CO N                | Változat   |
| Rendelési szám | <a href="#">8869390000</a> | RIDERSERIES RCM, Relé foglalat, Érintkezők száma: 4, Váltóérintkező,<br>Folytonos áram: 6 A, Csavaros csatlakozás  |
| GTIN (EAN)     | 4032248614257              |  |
| Qty.           | 10 ST                      |  |
| Típus          | SCM-I 4CO P                | Változat   |
| Rendelési szám | <a href="#">8869430000</a> | RIDERSERIES RCM, Relé foglalat, Érintkezők száma: 4, Váltóérintkező,<br>Folytonos áram: 6 A, PUSH IN               |
| GTIN (EAN)     | 4032248614288              |  |
| Qty.           | 10 ST                      |  |