

WAS5 PRO RTD

Weidmüller Interface GmbH & Co. KG

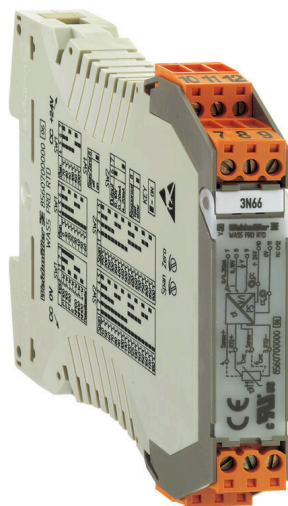
Klingenbergstraße 26

D-32758 Detmold

Germany

www.weidmueller.com

A terméket már nem gyártjuk, Kizárólag tájékoztató jellegű adatlap



RTD hőmérsékleti jelátalakítók ellenállás-hőmérő és analóg Dc áram vagy feszültségkimenet csatlakoztatásához.

Különböző ellenállási hőmérők (pl. PT100) kerülnek felhasználásra a hőmérséklet mérésére ipari környezetben. Ezek 2-, 3- vagy 4-vezetékes technológiával vannak használva.

Itt különbséget teszünk PTC és NTC termisztorok között.

A pontos hőmérséklet leméréséhez, le kell mérni az ellenállás értékét, linearizálni kell, majd át kell alakítani olyan analóg jellé, amely arányos a hőmérséklettel. A jelelválasztó átalakítók végzik el ezeket a fontos feladatokat. Elszigetelik a jeleket a durva ipari környezetek és a hálózati elem utáni elektronika között. Továbbá kompenzálják a nagy kábelhossz által okozott potenciál különbségeket.

Az érzékelővel kapcsolatos hiányosságok, mint például a hideg kötés és a linearitás is minimálisra van csökkentve.

Általános rendelési adatok

Változat	RTD leválasztó transzformátor, RTD 2-/3-/4-vezeték, Konfigurálható, Input : Temperature, PT100, Output : 0(4)-20 mA, 0-10 V
Rendelési szám	856070000
Típus	WAS5 PRO RTD
GTIN (EAN)	4032248207312
Qty.	1 Darab
Szállítás állapota	Ez a termék már nem kapható.
Elérhető eddig:	2022-03-30T00:00:00+02:00
Alternatív termék	ACT20M-UI-AO-S

WAS5 PRO RTD

Weidmüller Interface GmbH & Co. KG

Klingenbergstraße 26

D-32758 Detmold

Germany

www.weidmueller.com

Műszaki adatok

Tanúsítványok

Jóváhagyások



ROHS	Megfelel
UL File Number Search	UL weboldal
Tanúsítvány száma (cULus)	E141197
Tanúsítvány száma (EAC)	E223527

Méreték és tömegek

Mélység	112.4 mm	Mélység (coll)	4.4252 inch
Szélesség	17.5 mm	Szélesség (coll)	0.689 inch
Hossz	92.4 mm	Hossz, inch	3.6378 inch
Nettó tömeg	138 g		

Hőmérsékletek

Tárolási hőmérséklet	-20 °C...85 °C	Üzemi hőmérséklet	0 °C...55 °C
----------------------	----------------	-------------------	--------------

Meghibásodási valószínűség

MTTF	270 a
------	-------

Termékek környezetvédelmi megfelelése

RoHS megfelelési állapot	Megfelel, kivétellel
RoHS alóli kivétel (ha van/ismert ilyen)	6c, 7a, 7cl
REACH SVHC	Lead 7439-92-1
SCIP	b25f3b7c-b874-4a4e-a8b2-4f423a7e2a65

Bemenet

Szenzor	PT100 (2-/3-/4- wire)	Bemenetek darabszáma	1
Vezetékellenállás a mérőáramkörben	50 Ω 3 és 4 vezetéknel	Hőmérséklet bemeneti tartomány	Konfigurálható, PT100: -200°C...850 °C, NI100: -60°C...+250 °C

Kimenet

Kimenetek száma	1	terhelő impedancia feszültsége	≥ 1 kΩ
Terhelő impedancia árama	≤ 600 Ω	Szakadásérzékeléssel	LED-es villogó lámpa (kimenő érték: > 20 mA, >10 V)
Eltolási feszültség	max. 0,05 V	Eltolási áram	max. 100 μA
Kimenő feszültség, megjegyzés	0...10 V	Finomhangolás	≥ ± 5 %, 1. és későbbi verzió: ≥ 12,5 % / potenciométer: 12,5%...25%
Kimenő áram	0...20 mA, 4...20 mA		

Általános adatok

Pontosság	a mérési érték < 0,3%-a	Védelmi osztály	IP20
Állapotjelző	modul aktív LED ég/ huzalszakadás: LED villog/	Linearitás	Igen

WAS5 PRO RTD

Weidmüller Interface GmbH & Co. KG

Klingenbergstraße 26

D-32758 Detmold

Germany

www.weidmueller.com

Műszaki adatok

Lépés válaszsideje	Hiba: LED nem világít gyors/lassú: 2/3/4 vezetékes: 1,2 s/2,2 s; potenciométer: 0,5 s/1,1 s	Tartósín	TS 35
Áramfelvétel	830...880...980mW I eseténKI = 20 mA	Hőmérséklet együttható	
Konfiguráció	DIP-kapcsoló, Potenciométer		

Szigetelések koordinálása

Lökőfeszültség	4 kV	EMC szabványok	EN 55011, EN 61000-6
Túlfeszültség kategória	III	Szennyezés súlyossága	2
Galvanikus leválasztás	3-utas leválasztó	Szigetelési feszültség bemenet vagy kimenet/sín	4 kVeff / 1 min.
Szigetelés feszültség bemenet vagy kimenet/tápellátás	2 kVeff / 5 s	Szigetelési feszültség	2 kVeff / 5 s
Névleges feszültség	300 V		

Csatlakozási adatok

Csatlakozás típusa	Csavaros csatlakozás	Csupaszolási hossz, névleges csatlakozás	7 mm
Meghúzási nyomaték, min.	0.4 Nm	Meghúzási nyomaték, max.	0.5 Nm
Rögzítési tartomány, névleges csatlakozás	2.5 mm ²	Rögzítési tartomány, névleges csatlakozás, min.	0.5 mm ²
Rögzítési tartomány, névleges csatlakozás, max.	2.5 mm ²		

Fontos megjegyzés

Termékinformáció This product will soon be replaced by a new product. Please do not use with new systems. Please contact our technical support.

Besorolások

ETIM 8.0	EC002919	ETIM 9.0	EC002919
ETIM 10.0	EC002919	ECLASS 14.0	27-21-01-29
ECLASS 15.0	27-21-01-29		

Ajánlati specifikációs lapok

Hosszspecifikáció	RTD mérő leválasztó transzformátor, DIP-kapcsolókkal konfigurálható RTD mérő leválasztó transzformátor 17,5 mm-es szélességgel külső áramellátással, PT100 és Ni100 2/3/4 vezetékes jelek, ellenállások és potenciométer jelek továbbításához és leválasztásához. A kimeneti oldalon 0(4) - 20 mA/ 0 - 10 V analóg DC jelek választhatók. Nulla-/tartománykompenzáció potenciométerrel.	Rövid specifikáció	RTD mérő leválasztó transzformátor, DIP-kapcsolókkal konfigurálható RTD mérő leválasztó transzformátor 17,5 mm-es szélességgel külső áramellátással, PT100 és Ni100 2/3/4 vezetékes jelek, ellenállások és potenciométer jelek továbbításához és leválasztásához Kábelsarus csatlakozás A kimeneti oldalon 0(4) - 20 mA/ 0 - 10 V analóg DC jelek választhatók. Nulla-/tartománykompenzáció potenciométerrel.
-------------------	--	--------------------	---

Műszaki adatok

Kiegészítő ház TS35 sínre
szereléshez
Méretek: H/Sz/M 92,4/
17,5/ 112,4 mm
Csavaros csatlakozás /
2,5 mm névleges
keresztmetszet2
Védelmi osztály: IP 20
Bemenet PT100,
Ni100 2/3/4 huzal

Ellenállás 0...450 ohm/
Potenciométer100
ohm...100
kohm
Kimenet
0/4...20 mA

0...10 V
Terhelő ellenállás
< 600 ohm/ áram/> 1
kohm/ feszültség
Átviteli hiba < 0,8 %
v. E. (RTD) tip.

200 ppm / °C
Kiegészítő
áramellátás
24 V DC +/- 25 %
Teljesítményvesztés kb.
0,9 W

Környezeti
hőmérsékleti tartomány
0°C...+55 °C

Szigetelés
EN 50178, 3 utas
szigetelés 4 kV AC/DC
feszültségig minden
áramkörnél, egymással
szemben

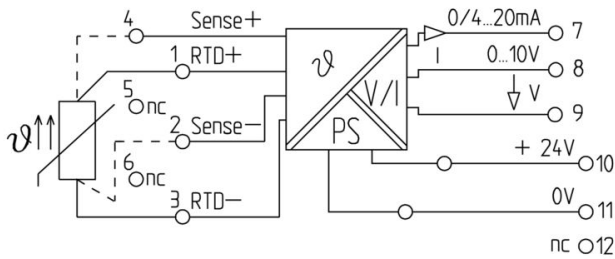
Vizsgálati
feszültség 4
kV bemenet a kimenettel
szemben a kiegészítő
áramellátással szemben
Névleges
feszültség

300 V AC/DC III.
túlfeszültség-kategória és 2
szennyezés szint esetén

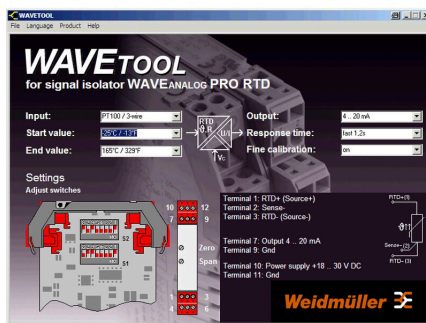
Jóváhagyások: cULus,
cULusEX, GL

Típus
WAS5 PRO RTD

Elektromos szimbólum



A kép illusztráció



Screenshot example, Wave tool software

Tartozékok

Keresztösszekötők

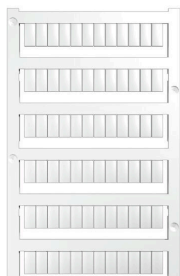


A potenciál elosztása vagy többszörözése a szomszédos sorkapcsokhoz keresztösszekötőn keresztül történik. A további vezetékezés könnyen elkerülhető. Ha a pólusok megtörnek, a sorkapcsok csatlakozása még mindig megbízhatóan megmarad. Portfóliónk moduláris sorkapcsokhoz való dugaszolható és csavarozható keresztösszekötő rendszereket is tartalmaz.

Általános rendelési adatok

Típus	ZQV 2.5N/2 GE	Változat
Rendelési szám	1693800000	W-sorozat, Keresztösszekötő, 24 A
GTIN (EAN)	4008190883621	
Qty.	60 ST	
Típus	ZQV 2.5N/2 RT	Változat
Rendelési szám	1717900000	W-sorozat, Keresztösszekötő, 24 A
GTIN (EAN)	4008190349288	
Qty.	60 ST	
Típus	ZQV 2.5N/2 BL	Változat
Rendelési szám	1717990000	W-sorozat, Keresztösszekötő, 24 A
GTIN (EAN)	4008190349295	
Qty.	60 ST	
Típus	ZQV 2.5N/2 SW	Változat
Rendelési szám	1718080000	W-sorozat, Keresztösszekötő, 24 A
GTIN (EAN)	4008190349301	
Qty.	60 ST	

Üres



A WS jelölők tökéletesen illeszkednek a W sorozatú csatlakozókhoz. Rendszerkompatibilitásuknak köszönhetően a WS címkék az I-sorozattal és a Z-sorozattal is használhatók. A nagy jelölőfelületek nem csak hosszú karakterláncokat engednek meg, hanem többsoros szöveget is.

A WS jelölők ideálisan használhatók hosszú, egyedi karakterláncokhoz. A már bevált MultiCard formátumnak köszönhetően lehetséges a nyomtatás a PrintJet CONNECT nyomtatóval vagy Plotterrel.

- Sávokba, vagy egyedileg rögzíthető
- A gyakorlatban már bizonyított MultiCard formátumú jelölők

Egyedi nyomtatáshoz: Kérjük, küldje el az M-Print PRO vagy M-Print PRO Online (telepítés nélkül) jelölőszoftverünk fájlját a címkézési előírásokkal.

Tartozékok**Általános rendelési adatok**

Típus	WS 10/5 MC NE WS	Változat
Rendelési szám	1635000000	WS, Sorkapocs jelölő, 10 x 5 mm, Raszter mm-ben (P): 5.00 Weidmueller, Allen-Bradley, fehér
GTIN (EAN)	4008190261948	
Qty.	720 ST	