



A kép illusztráció

Passzív interfészek húzórugós csatlakozással felszerelt SubD csatlakozón történő jelátvitelhez, az IEC 807-2 / DIN 41652 szerint. A fő jellemzők, többek között:

- Csoport 9-, 15-, 37- és 50-pólusú dugaszokkal és aljzatokkal.
- Egyenkénti elektromos csatlakoztatás a vezérlő és a terepi csatlakozások között.
- Rendkívül kompakt modulok, TS35 vagy TS32 tartósínre rögzítéshez.

#### Általános rendelési adatok

|                |  |
|----------------|--|
| Változat       | Interfész, RSSD, D-sub csatlakozók, az IEC 60807 / DIN 41652 szerint, 9 pólusú csatlakozó, Húzórugós csatlakozás |
| Rendelési szám | <a href="#">8537260000</a>   |
| Típus          | RS SD9 SZ  |
| GTIN (EAN)     | 4032248173013  |
| Qty.           | 1 Darab  |

## Műszaki adatok

## Tanúsítványok

Jóváhagyások



|                        |                             |
|------------------------|-----------------------------|
| ROHS                   | Megfelel                    |
| UL File Number Search  | <a href="#">UL weboldal</a> |
| Tanúsítvány száma (UR) | E141197                     |

## Méretek és tömegek

|             |        |                  |             |
|-------------|--------|------------------|-------------|
| Mélység     | 64 mm  | Mélység (coll)   | 2.5197 inch |
| Magasság    | 87 mm  | Magasság (coll)  | 3.4252 inch |
| Szélesség   | 45 mm  | Szélesség (coll) | 1.7716 inch |
| Nettó tömeg | 72.7 g |                  |             |

## Hőmérsékletek

|                      |             |                   |           |
|----------------------|-------------|-------------------|-----------|
| Tárolási hőmérséklet | -40...70 °C | Üzemi hőmérséklet | 0...55 °C |
|----------------------|-------------|-------------------|-----------|

## Termékek környezetvédelmi megfelelése

|  |                                      |
|--|--------------------------------------|
| RoHS megfelelési állapot                 | Megfelel, kivétellel                 |
| RoHS alóli kivétel (ha van/ismert ilyen) | 6a, 6c                               |
| REACH SVHC                               | Lead 7439-92-1                       |
| SCIP                                     | 7b5ffb72-271d-4c73-8b09-bd0aaee3697a |

## UL névleges adatok UL

|                            |       |                            |       |
|----------------------------|-------|----------------------------|-------|
| Névleges áram, IN          | 1 A   | Üzemi hőmérséklet UL, min. | 0 °C  |
| Üzemi hőmérséklet UL, max. | 25 °C | Névleges feszültség, UN    | 100 V |

## Csatlakozási adatok

|                               |   |                           |                     |
|-------------------------------|---|---------------------------|---------------------|
| Rögzítőrendszer kivitele      | UNC 4/40  | Pólusszám (vezérlő oldal) | 9 pólusú csatlakozó |
| Csatlakozás (terepi oldal)    | LM2NZF 5,08 mm                                      | Földelés                  | Nem                 |
| Csatlakozás a vezérlő oldalán | D-sub csatlakozók, az IEC 60807 / DIN 41652 szerint |                           |                     |

## Névleges adatok

|                     |       |                                 |       |
|---------------------|-------|---------------------------------|-------|
| Névleges feszültség | 100 V | Névleges áram csatlakozásonként | 1.5 A |
|---------------------|-------|---------------------------------|-------|

## Szigetelések koordinálása (EN50178)

|                                   |              |                                 |       |
|-----------------------------------|--------------|---------------------------------|-------|
| A következő szerint               | DIN EN 50178 | Névleges szigetelési feszültség | 100 V |
| Túlfeszültség kategória           | II           | Szennyezés súlyossága           | 2     |
| Lökőfeszültség-próba (1,2/ 50 µs) | 0.8 kV       |                                 |       |

## Csatlakozó mező

|                                  |                     |                              |                       |
|----------------------------------|---------------------|------------------------------|-----------------------|
| Min. vezeték-keresztmetszet, AWG | AWG 24              | Csatlakozás típusa           | Húzórugós csatlakozás |
| Hüvely műanyag gallérral, max.   | 1.5 mm <sup>2</sup> | Flexibilis hüvellyel, min.   | 0.25 mm <sup>2</sup>  |
| Flexibilis hüvellyel, max.       | 1.5 mm <sup>2</sup> | Flexibilis, max. H05(07) V-K | 1.5 mm <sup>2</sup>   |
| Flexibilis, min. H05(07) V-K     | 0.2 mm <sup>2</sup> | Tömör, max. H05(07) V-U      | 2.5 mm <sup>2</sup>   |

**Műszaki adatok**

|                                  |                     |                          |                      |
|----------------------------------|---------------------|--------------------------|----------------------|
| Tömör, min. H05(07) V-U          | 0.2 mm <sup>2</sup> | Csupaszolási hossz       | 7.5 mm               |
| Rögítési tartomány, max.         | 2.5 mm <sup>2</sup> | Rögítési tartomány, min. | 0.13 mm <sup>2</sup> |
| Max. vezeték keresztmetszet, AWG | AWG 14              |                          |                      |

**Standard features**

|         |                    |
|---------|--------------------|
| Kivitel | Csatlakozódugaszok |
|---------|--------------------|

**Besorolások**

|             |             |             |             |
|-------------|-------------|-------------|-------------|
| ETIM 8.0    | EC002780    | ETIM 9.0    | EC002780    |
| ETIM 10.0   | EC002780    | ECLASS 14.0 | 27-14-11-52 |
| ECLASS 15.0 | 27-14-11-52 |             |             |



N: Number of poles

## RS SD9 SZ

Weidmüller Interface GmbH &amp; Co. KG

Klingenbergstraße 26

D-32758 Detmold

Germany

www.weidmueller.com

## Tartozékok

## Acél

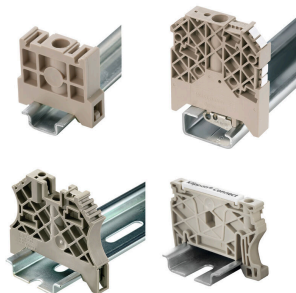


Az acél DIN tartósínek a legelterjedtebb termékek a piacon. A fém DIN tartósínek között ezek a legkevésbé védettek a rövidzárlat ellen, hasonlóan a rozsdamentes acélhoz.

## Általános rendelési adatok

|                |                            |  |
|----------------|----------------------------|--|
| Típus          | TS 32X15 2M/ST/ZN          | Változat   |
| Rendelési szám | <a href="#">0122800000</a> | Kalapsín, Tartozékok, Acél, galvanizált önbevonat, passzívált, Szélesség: 2000 mm, Magasság: 33 mm, Mélység: 15 mm |
| GTIN (EAN)     | 4008190066307              |  |
| Qty.           | 20 M                       |  |

## Végbak



A Weidmüller termékválasztékában vannak végbakok, amelyek garantálják az állandó, megbízható rögzítést a kapocsín és megakadályozzák az elcsúszást. Rendelkezésre állnak csavaros és csavarok nélküli változatok is. A végbakokon jelölési opciók vannak, akár csoportos jelölések részére is, valamint van rajta egy vizsgálódugó tartó is.

## Általános rendelési adatok

|                |                            |   |
|----------------|----------------------------|---|
| Típus          | EWK 2                      | Változat  |
| Rendelési szám | <a href="#">0199360000</a> | Végbak, bézs, TS 32, V-0, Wemid, Szélesség: 15 mm, 100 °C |
| GTIN (EAN)     | 4008190023546              |   |
| Qty.           | 50 ST                      |   |

## Acél



Az acél DIN tartósínek a legelterjedtebb termékek a piacon. A fém DIN tartósínek között ezek a legkevésbé védettek a rövidzárlat ellen, hasonlóan a rozsdamentes acélhoz.

## RS SD9 SZ

Weidmüller Interface GmbH &amp; Co. KG

Klingenbergstraße 26

D-32758 Detmold

Germany

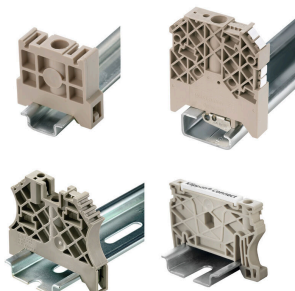
www.weidmueller.com

## Tartozékok

## Általános rendelési adatok

|                |                            |   |
|----------------|----------------------------|---|
| Típus          | TS 35X7.5 2M/ST/ZN         | Változat  |
| Rendelési szám | <a href="#">0383400000</a> | Kalapsín, Tartozékok, Acél, galvanizált ónbevonat, passzívált, Szélesség: 2000 mm, Magasság: 35 mm, Mélység: 7.5 mm |
| GTIN (EAN)     | 4008190088026              |   |
| Qty.           | 40 M                       |   |

## Végbak



A Weidmüller termékválasztékában vannak végbakok, amelyek garantálják az állandó, megbízható rögzítést a kapocsín és megakadályozzák az elcsúszást. Rendelkezésre állnak csavaros és csavarok nélküli változatok is. A végbakokon jelölési opciók vannak, akár csoportos jelölések részére is, valamint van rajta egy vizsgálódugó tartó is.

## Általános rendelési adatok

|                |                            |  |
|----------------|----------------------------|--|
| Típus          | EW 35                      | Változat   |
| Rendelési szám | <a href="#">0383560000</a> | Végbak, bézs, TS 35, V-2, Wemid, Szélesség: 8.5 mm, 100 °C |
| GTIN (EAN)     | 4008190181314              |  |
| Qty.           | 50 ST                      |  |

## Acél



Az acél DIN tartósínek a legelterjedtebb termékek a piacon. A fém DIN tartósínek között ezek a legkevésbé védettek a rövidzárlat ellen, hasonlóan a rozsdamentes acélhoz.

## Általános rendelési adatok

|                |                            |  |
|----------------|----------------------------|--|
| Típus          | TS 35X15/2.3 2M/ST/ZN      | Változat   |
| Rendelési szám | <a href="#">0498000000</a> | Kalapsín, Tartozékok, Acél, galvanizált ónbevonat, passzívált, Szélesség: 2000 mm, Magasság: 35 mm, Mélység: 15 mm |
| GTIN (EAN)     | 4008190042493              |  |
| Qty.           | 20 M                       |  |