

A kép illusztráció

Passzív interfészek húzókegyeles csatlakozással felszerelt laposkábel-csatlakozón történő jelátvitelhez, az IEC 603-1 / DIN 41651 szerint.

A fő jellemzők, többek között:

- Csoport 10-64 pólusú csatlakozókkal
- Egyenkénti elektromos csatlakoztatás a vezérlő és a terepi csatlakozások között.
- A nagyon kompakt, háromszintű modulok hagyományos TS35 vagy TS32 kalapsínre szerelhetők.
- Hosszabb rögzítőkapcsok
- Földelés-csatlakoztató láb.

### Általános rendelési adatok

Változat	Interfész, RSF, Dugaszolható csatlakozó IEC60603-13 / DIN41651 szerint, 16 pólusú, Csavaros csatlakozás
Rendelési szám	<a href="#">8012870000</a>
Típus	RS F16 LP3R 3/18
GTIN (EAN)	4008190126865
Qty.	1 Darab

## Műszaki adatok

## Tanúsítványok

Jóváhagyások



ROHS	Megfelel
UL File Number Search	<a href="#">UL weboldal</a>
Tanúsítvány száma (UR)	E141197

## Méreték és tömegek

Mélység	76 mm	Mélység (coll)	2.9921 inch
Magasság	87 mm	Magasság (coll)	3.4252 inch
Szélesség	50 mm	Szélesség (coll)	1.9685 inch
Nettó tömeg	122 g		

## Hőmérsékletek

Tárolási hőmérséklet	-40...70 °C	Üzemi hőmérséklet	0...55 °C
----------------------	-------------	-------------------	-----------

## Termékek környezetvédelmi megfelelése

RoHS megfelelési állapot	Megfelel, kivétellel
RoHS alóli kivétel (ha van/ismert ilyen)	6c
REACH SVHC	Lead 7439-92-1
SCIP	7b5ffb72-271d-4c73-8b09-bd0aaee3697a

## UL névleges adatok UL

Névleges áram, IN	1 A	Üzemi hőmérséklet UL, min.	0 °C
Üzemi hőmérséklet UL, max.	25 °C	Névleges áram I <sub>max</sub> .	1 A
Névleges feszültség, UN	≤ 60 V AC / 75 V DC		

## Csatlakozási adatok

Pólusszám (vezérlő oldal)	16 pólusú	Védőföldelés csatlakozása	Lapos csatlakozós érintkező
Csatlakozás (terepi oldal)	LL3R 5.08 mm	Földelés	Igen
Csatlakozás a vezérlő oldalán	Dugaszolható csatlakozó IEC60603-13 / DIN41651 szerint		

## Névleges adatok

Névleges feszültség	60 V AC / 75 V DC	Névleges áram csatlakozásonként	1 A
---------------------	-------------------	---------------------------------	-----

## Szigetelések koordinálása (EN50178)

A következő szerint	DIN EN 50178	Névleges szigetelési feszültség	100 V
Túlfeszültség kategória	II	Szennyezés súlyossága	2
Lökőfeszültség-próba (1,2/ 50 µs)	0.8 kV		

## Csatlakozó mező

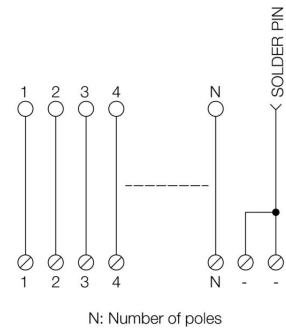
Min. vezeték-keresztmetszet, AWG	AWG 26	Csatlakozás típusa	Csavaros csatlakozás
Hüvely műanyag gallerral, max.	2.5 mm <sup>2</sup>	Flexibilis hüvellyel, min.	0.5 mm <sup>2</sup>

### Műszaki adatok

Flexibilis hüvellyel, max.	2.5 mm <sup>2</sup>	Flexibilis, max. H05(07) V-K	4 mm <sup>2</sup>
Flexibilis, min. H05(07) V-K	0.5 mm <sup>2</sup>	Tömör, max. H05(07) V-U	6 mm <sup>2</sup>
Tömör, min. H05(07) V-U	0.5 mm <sup>2</sup>	Csupaszolási hossz	6 mm
Meghúzási nyomaték, max.	0.6 Nm	Meghúzási nyomaték, min.	0.5 Nm
Rögzítési tartomány, max.	6 mm <sup>2</sup>	Rögzítési tartomány, min.	0.5 mm <sup>2</sup>
Max. vezeték keresztmetszet, AWG	AWG 12		

### Besorolások

ETIM 8.0	EC002780	ETIM 9.0	EC002780
ETIM 10.0	EC002780	ECLASS 14.0	27-14-11-52
ECLASS 15.0	27-14-11-52		



## RS F16 LP3R 3/18

**Weidmüller Interface GmbH & Co. KG**  
 Klingenbergstraße 26  
 D-32758 Detmold  
 Germany

www.weidmueller.com

## Tartozékok

### Acél



Az acél DIN tartósínek a legelterjedtebb termékek a piacon. A fém DIN tartósínek között ezek a legkevésbé védettek a rövidzárlat ellen, hasonlóan a rozsdamentes acélhoz.

### Általános rendelési adatok

Típus	TS 32X15 2M/ST/ZN	Változat
Rendelési szám	<a href="#">0122800000</a>	Kalapsín, Tartozékok, Acél, galvanizált ónbevonat, passzívált, Szélesség: 2000 mm, Magasság: 33 mm, Mélység: 15 mm
GTIN (EAN)	4008190066307	
Qty.	20 M	

### Végbak

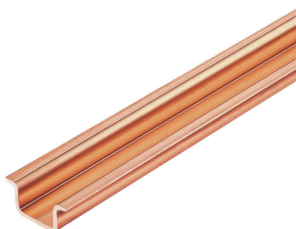


A Weidmüller termékválasztékában vannak végbakok, amelyek garantálják az állandó, megbízható rögzítést a kapocsín és megakadályozzák az elcsúszást. Rendelkezésre állnak csavaros és csavarok nélküli változatok is. A végbakokon jelölési opciók vannak, akár csoportos jelölések részére is, valamint van rajta egy vizsgálódugó tartó is.

### Általános rendelési adatok

Típus	EWK 2	Változat
Rendelési szám	<a href="#">0199360000</a>	Végbak, bézs, TS 32, V-0, Wemid, Szélesség: 15 mm, 100 °C
GTIN (EAN)	4008190023546	
Qty.	50 ST	

### Réz



Az alkalmazott fémek közül a réznek van a legjobb elektromos vezetőképessége. A rézsínek van a legmagasabb szintű rövidzárlat-védelme.

## RS F16 LP3R 3/18

Weidmüller Interface GmbH & Co. KG  
Klingenbergstraße 26  
D-32758 Detmold  
Germany

www.weidmuller.com

## Tartozékok

## Általános rendelési adatok

Típus	TS 35X15/2.3 2M/CU/BK	Változat
Rendelési szám	<a href="#">0270100000</a>	Kalapsín, Tartozékok, Vörösréz, kezeletlen, Szélesség: 2000 mm, Magasság: 35 mm, Mélység: 15 mm
GTIN (EAN)	4008190105136	
Qty.	20 M	

## Acél

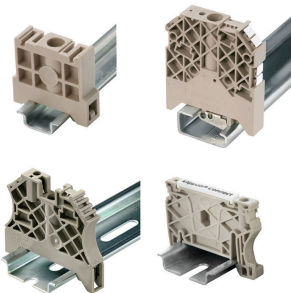


Az acél DIN tartósínek a legelterjedtebb termékek a piacon. A fém DIN tartósínek között ezek a legkevésbé védettek a rövidzárlat ellen, hasonlóan a rozsdamentes acélhoz.

## Általános rendelési adatok

Típus	TS 35X7.5 2M/ST/ZN	Változat
Rendelési szám	<a href="#">0383400000</a>	Kalapsín, Tartozékok, Acél, galvanizált ónbevonat, passzívált, Szélesség: 2000 mm, Magasság: 35 mm, Mélység: 7.5 mm
GTIN (EAN)	4008190088026	
Qty.	40 M	

## Végbak



A Weidmüller termékválasztékában vannak végbakok, amelyek garantálják az állandó, megbízható rögzítést a kapocsín és megakadályozzák az elcsúszást. Rendelkezésre állnak csavaros és csavarok nélküli változatok is. A végbakokon jelölési opciók vannak, akár csoportos jelölések részére is, valamint van rajta egy vizsgálódugó tartó is.

## Általános rendelési adatok

Típus	EW 35	Változat
Rendelési szám	<a href="#">0383560000</a>	Végbak, bézs, TS 35, V-2, Wemid, Szélesség: 8.5 mm, 100 °C
GTIN (EAN)	4008190181314	
Qty.	50 ST	

## RS F16 LP3R 3/18

**Weidmüller Interface GmbH & Co. KG**  
 Klingenbergstraße 26  
 D-32758 Detmold  
 Germany

www.weidmueller.com

## Tartozékok

## Acél



Az acél DIN tartósínek a legelterjedtebb termékek a piacon. A fém DIN tartósínek között ezek a legkevésbé védettek a rövidzárlat ellen, hasonlóan a rozsdamentes acélhoz.

## Általános rendelési adatok

Típus	TS 35X15/2.3 2M/ST/ZN	Változat
Rendelési szám	<a href="#">0498000000</a>	Kalapsín, Tartozékok, Acél, galvanizált ónbevonat, passzívált, Szélesség: 2000 mm, Magasság: 35 mm, Mélység: 15 mm
GTIN (EAN)	4008190042493	
Qty.	20 M	

## Alumínium



Az elektromos vezetőképesség terén a réz után az alumínium a második legjobb anyag. Egyik előnye az alacsony súlya és a kimagasló korrózióvédelem.

## Általános rendelési adatok

Típus	TS 35X15/2.3 2M/AL/BK	Változat
Rendelési szám	<a href="#">1848290000</a>	Kalapsín, Tartozékok, Alumínium, kezeletlen, Szélesség: 2000 mm, Magasság: 35 mm, Mélység: 15 mm
GTIN (EAN)	4032248385614	
Qty.	40 M	