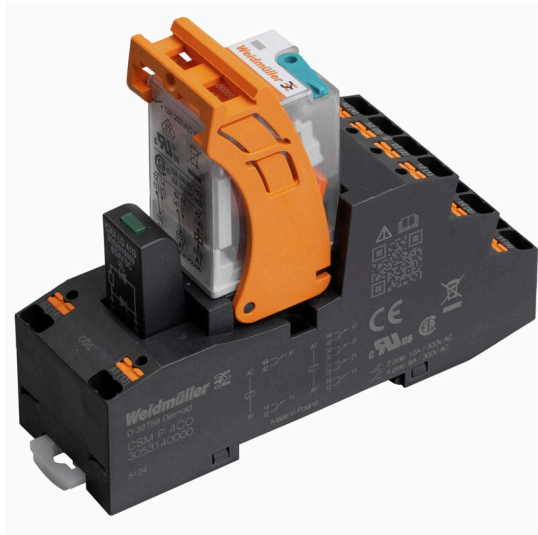


**CRMKIT P 110VDC 4CO L/D/PB UL**

**Weidmüller Interface GmbH & Co. KG**  
Klingenbergstraße 26  
D-32758 Detmold  
Germany

[www.weidmueller.com](http://www.weidmueller.com)

**Általános rendelési adatok**

Változat	, Érintkezők száma: 4, Váltóérintkező AgNi, Névleges vezérlőfeszültség: 24 V DC, 110 V DC, Folytonos áram: 7 A, PUSH IN, Ellenőrző gomb elérhető: Igen
Rendelési szám	<a href="#">8000158965</a>
Típus	CRMKIT P 110VDC 4CO L/D/PB UL
GTIN (EAN)	4099987370929
Qty.	10 Darab

## CRMKIT P 110VDC 4CO L/D/PB UL

Weidmüller Interface GmbH & Co. KG  
Klingenbergstraße 26  
D-32758 Detmold  
Germany

www.weidmueller.com

## Műszaki adatok

## Tanúsítványok

Jóváhagyások



UL File Number Search

[UL weboldal](#)

Tanúsítvány száma (cURus)

E223474

## Méretek és tömegek

Mélység	72.5 mm	Mélység (coll)	2.8543 inch
Magasság	97 mm	Magasság (coll)	3.8189 inch
Szélesség	31 mm	Szélesség (coll)	1.2205 inch
Nettó tömeg	1048.6 g		

## Hőmérsékletek

Tárolási hőmérséklet	Ambient temperature	-20 °C...70 °C
Üzemi hőmérséklet		

## Termékek környezetvédelmi megfelelése

RoHS megfelelési állapot	Megfelel, kivétel nélkül
REACH SVHC	Nincs 0,1 tömeg% feletti SVHC

## UL névleges adatok

Tanúsítvány száma (cURus)	E223474
---------------------------	---------

## vezérlő oldal

Névleges vezérlőfeszültség	24 V DC, 110 V DC	Névleges áram, DC	45 mA
Névleges teljesítmény	1,2 W	Tekercsellenállása	640 Ω ± 10 %
Állapotjelző	Zöld világítódioda	Védőáramkör	Csillapító dióda
Coil voltage of the replacement relay deviating from the rated control voltage	Nem	Coil voltage of the replacement relay	24 V DC

## Terhelés oldal

Névleges kapcsolási feszültség	250 V AC	Névleges áram	7 A
Max. kapcsolási frekvencia névleges terhelésnél	0.1 Hz	Max. kapcsolási feszültség, AC	250 V
Max. kapcsolási feszültség, DC	250 V	Bekapcsolási áram	16 A / 20 ms
AC kapcsolási teljesítmény (ohmos), max.	1500	DC kapcsolási teljesítmény (ohmos), max.	168 W @ 24 V
Bekapcsolási késleltetés	≤ 20 ms	Kikapcsolási késleltetés	≤ 9 ms
Érintkező típusa	4 CO contact (AgNi)	Mechanikai élettartam	2 x 10 <sup>7</sup> kapcsolási ciklus

## Általános adatok

Üzemi magasság	≤ 2000 m, tengerszint felett	
Tartósín	TS 35	
Ellenőrző gomb elérhető	Igen	
Ellenőrző gomb változata	Rögzíthető állású testgomb, Testgomb, mint nyomógomb	
Mechanical switch position indicator	Igen	
Szín	fekete	
UL94 éghetőségi osztály, alkatrész	Alkatrész	Aljzat

## CRMKIT P 110VDC 4CO L/D/PB UL

Weidmüller Interface GmbH & Co. KG  
Klingenbergstraße 26  
D-32758 Detmold  
Germany

www.weidmueller.com

## Műszaki adatok

UL94 éghetőségi osztály	V-0
Alkatrész	Reléfedél
UL94 éghetőségi osztály	V-2

## Szigetelések koordinálása

Szennyezés súlyossága	2	Túlfeszültség kategória	II
Átütési szilárdság, vezérlő oldal - terhelés	4 kVeff / 1 min. oldal	Szomszédos érintkezők átütési szilárdsága	3 kVeff / 1 min.
Átütési szilárdság a tartósín felé	3 kVeff / 1 min.	Lökőfeszültség	4 kV (1,2/50 µs)
Védelmi osztály	IP20		

## A jóváhagyások / szabványok további részletei

Tanúsítvány száma (cURus)	E223474
---------------------------	---------

## Csatlakozási adatok

Vezetékcsatlakozás-technika	PUSH IN	Csupaszolási hossz, névleges csatlakozás	8 mm
Rögzítési tartomány, névleges csatlakozás	1.5 mm <sup>2</sup>	Rögzítési tartomány, névleges csatlakozás, min.	0.5 mm <sup>2</sup>
Rögzítési tartomány, névleges csatlakozás, max.	1.5 mm <sup>2</sup>	Vezeték keresztmetszet, tömör, min.	0.5 mm <sup>2</sup>
Vezeték keresztmetszet, tömör, min. (AWG)	AWG 20	Vezeték keresztmetszet, tömör, max. (AWG)	AWG 16
Iker érvéghüvelyek, max.	1.5 mm <sup>2</sup>	Kés mérete	0,6 x 3,5 mm

## Besorolások

ETIM 8.0	EC001437	ETIM 9.0	EC001437
ETIM 10.0	EC001437	ECLASS 14.0	27-37-16-01
ECLASS 15.0	27-37-16-01		