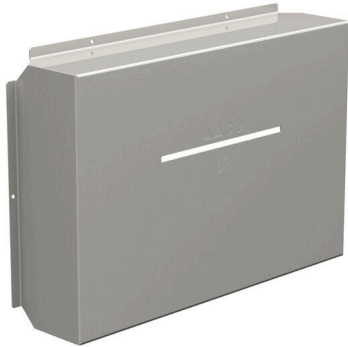


PV SUNCOVER 40/60/13

Weidmüller Interface GmbH & Co. KG
Klingenbergstraße 26
D-32758 Detmold
Germany

www.weidmueller.com

**Általános rendelési adatok**

Változat	Fotovoltaikus egységek, Napsugárzás ellen védő burkolat
Rendelési szám	8000143256
Típus	PV SUNCOVER 40/60/13
GTIN (EAN)	4099987111959
Qty.	1 Darab

PV SUNCOVER 40/60/13

Weidmüller Interface GmbH & Co. KG
Klingenbergstraße 26
D-32758 Detmold
Germany

www.weidmueller.com

Műszaki adatok

Tanúsítványok

Jóváhagyások



ROHS

Megfelel

Méretetek és tömegek

Mélység	136.3 mm	Mélység (coll)	5.3661 inch
Magasság	424.5 mm	Magasság (coll)	16.7126 inch
Szélesség	641 mm	Szélesség (coll)	25.2362 inch
Nettó tömeg	5440 g		

Anyag

Alapanyag

Rozsdamentes acél

Besorolások

ETIM 8.0	EC000744	ETIM 9.0	EC000744
ETIM 10.0	EC000744	ECLASS 14.0	27-18-24-05
ECLASS 15.0	27-18-24-05		

PV SUNCOVER 40/60/13

Weidmüller Interface GmbH & Co. KG
 Klingenbergstraße 26
 D-32758 Detmold
 Germany

www.weidmueller.com

Tartozékok

Tűzvédelmi kapcsoló



Biztonságos távoli leállításhoz A fotovoltaikus tetőrendszerekhez szükség lehet egy leválasztó eszközre annál a pontnál, ahol a kábelek az épületbe lépnek, ami az épületben az energiahálózathoz csatlakozik. Ez lehetővé teszi, hogy vészhelyzet esetén a tűzoltók anélkül végezhesék a munkát, hogy feleslegesen veszélyeztetnék magukat. A megtáplálás helyreállításakor a PV Next tűzvédelmi kapcsoló automatikusan visszakapcsolja a PV sztringeket.

Általános rendelési adatok

Típus	PVC DC 2I 10 6MPP RD SP...	Változat	
Rendelési szám	8000111274	Fotovoltaikus egységek, Összekötő doboz, Tűzvédelmi kapcsoló, PV Next, 1100 V, 6 MPP, 2 bemenet / 1 kimenet MPP-nként, Távoli leválasztó, Túlfeszültség-védelem I/II, MC4-Evo 2	
GTIN (EAN)	4099986883994		
Qty.	1 ST		
Típus	PVC DC 2I 10 6MPP RD SP...	Változat	
Rendelési szám	8000115471	Fotovoltaikus egységek, Összekötő doboz, Tűzvédelmi kapcsoló, PV Next, 1100 V, 6 MPP, 2 bemenet / 1 kimenet MPP-nként, Távoli leválasztó, Túlfeszültség-védelem I/II, WM4C	
GTIN (EAN)	4099986884205		
Qty.	1 ST		