

PV 112SXFXCXXV101TXPX15PWW

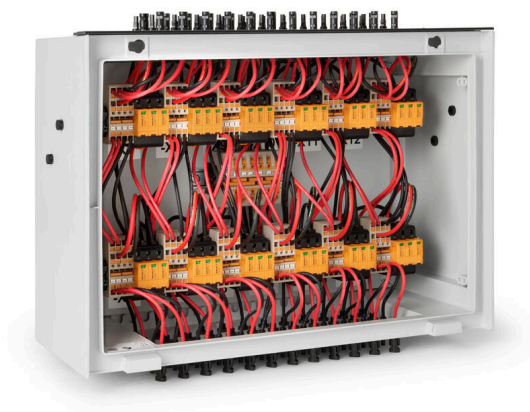
Weidmüller Interface GmbH & Co. KG

Klingenbergstraße 26

D-32758 Detmold

Germany

www.weidmueller.com



A Multi MPPT sztring váltóirányítók standard portfóliója
Védje a sztringeket és a váltóirányítókat a túlfeszültség ellen.

A hosszú kábelek és sztring váltóirányító bemenetek (MPPT-k) védelme alapvető fontosságú a napelemes létesítmények megfelelő működéséhez, legyen szó tetőre szerelt vagy közüzemi méretű projektről. Ezért a Weidmüller kifejlesztett egy különböző szekrényekből álló termékportfóliót, amelynek elemei segítenek megóvni a kábeleket és/vagy a váltóirányítók DC oldali bemenetét a potenciális túlfeszültségtől. Ezek a megoldások lehetővé teszik a szerelők és a fejlesztők számára, hogy kihasználják a Weidmüller napenergia PV terén elért tapasztalatát és a minőségi szabványokkal szembeni elkötelezettségét.
Multi-MMPT

Általános rendelési adatok

Változat	Fotovoltaikus egységek, Összeszerelt ház, Összekötő doboz, 1500 V, Túlfeszültség-védelem I/II, WM4C, fali rögzítés, Álló helyzet, Sztring váltóirányító, 6 MPP
Rendelési szám	8000126354
Típus	PV 112SXFXCXXV101TXPX15PWW
GTIN (EAN)	4099986906259
Qty.	1 Darab

PV 112SFXFCXXV101TXPX15PWW

Weidmüller Interface GmbH & Co. KG
Klingenbergstraße 26
D-32758 Detmold
Germany

www.weidmueller.com

Műszaki adatok

Tanúsítványok

Jóváhagyások



ROHS Megfelel

Méretek és tömegek

Mélység	200 mm	Mélység (coll)	7.874 inch
Magasság	530 mm	Magasság (coll)	20.8661 inch
Szélesség	430 mm	Szélesség (coll)	16.9291 inch
Nettó tömeg	12529.05 g		

Hőmérsékletek

Ambient temperature	-20 °C...45 °C	Üzemi hőmérséklet	-20°C to +45°C
---------------------	----------------	-------------------	----------------

Termékek környezetvédelmi megfelelése

RoHS megfelelési állapot	Megfelel
REACH SVHC	Nincs 0,1 tömeg% feletti SVHC

DC kimenetek

DC kimeneti kábel csatlakozás	WM4C csatlakozó	Csatlakozás típusa, DC kimeneti kábel	WM4C csatlakozó
DC-kimenetek száma	12		

DC vezetékfelügyelet

Felügyeleti funkció	Nem felügyelt
---------------------	---------------

DC villamos tulajdonságok

Névleges feszültség	1500 V	Földelés	Közvetlenül a VPU-n
Túlfeszültség-védelem, DC oldal	1500 V I + II típus távérintkezővel		

DC-bemenetek

DC-bemenetek száma	12		
Csatlakozás típusa, DC bemeneti kábel	WM4C csatlakozó		
Csatlakozó DC bemeneti kábel (-)	WM4C csatlakozó		
Maximális teljesítménypontok (MPP) száma	6		
Funkcionális földelés-csatlakozó	Kábelbevezetés	Kábelbevezetések száma	1
		Kábelátmérő, min.	6 mm
		Kábelátmérő, max.	12 mm
		Csatlakozás típusa	Csavaros csatlakozás
Bemenetek száma	12		
Csőbemenetek száma	1		
Csatlakozó DC bemeneti kábel (+)	WM4C csatlakozó		
Biztosíték típusa	Sem biztosítóbetétt sem tartó		
Biztosíték típusa	Sem biztosítóbetétt sem tartó		

PV 112SFXCXV101TXPX15PWW

Weidmüller Interface GmbH & Co. KG
Klingenbergstraße 26
D-32758 Detmold
Germany

www.weidmueller.com

Műszaki adatok**Ház**

Felszerelés típusa	Falra szerelés	Védelmi osztály	IP65
--------------------	----------------	-----------------	------

Szabványok és előírások

Szabványok	IEC 61439-2 ed 3.0, EN 61439-2:2020
------------	--

Garancia

Időköz	5 év
--------	------

Besorolások

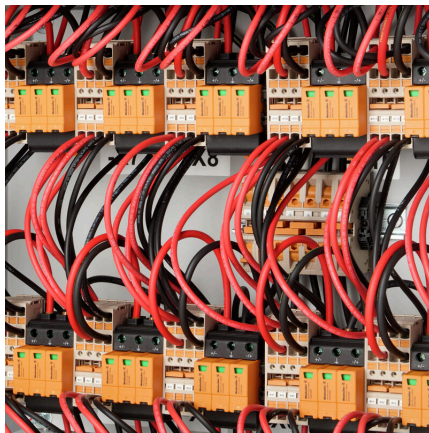
ETIM 8.0	EC003857	ETIM 9.0	EC003857
ETIM 10.0	EC003857	ECLASS 14.0	22-57-02-92
ECLASS 15.0	22-57-02-92		

PV 112SFXFCXXV101TXPX15PWW

Weidmüller Interface GmbH & Co. KG
 Klingenbergstraße 26
 D-32758 Detmold
 Germany

Rajzok

www.weidmueller.com



Combiner Box Name Description
 PV 2 24 S0 FX CXX VX OX TXPX 15 P F ES

