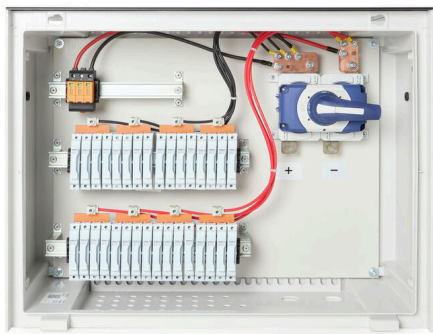


## PV 216S0F3CXXV100TPX15LWW

**Weidmüller Interface GmbH & Co. KG**  
 Klingenbergstraße 26  
 D-32758 Detmold  
 Germany

www.weidmuller.com



Standard portfólió 1 MPPT sztringinverterekhez  
 Védje és felügyelje a sztringeket a napelemparkokban 1 MPPT-vel rendelkező sztringinverterekkel.  
 A következő PV DC generátor összekötődoboz portfólió rendeltetése szerint egy maximális teljesítménypont-követéssel (MPPT) rendelkező sztring váltóirányítókkal használható a váltóirányítóban használt sztringek kötegeléséhez, védelméhez és izolálásához. 1 MPPT

### Általános rendelési adatok

Változat	Fotovoltaikus egységek, Összeszerelt ház, Összekötő doboz, 1500 V, Biztosítéktartóval, Túlfeszültség-védelem II, Cable gland, fali rögzítés, Leválasztó kapcsoló, Fekvő helyzet, Sztring váltóirányító
Rendelési szám	<a href="#">8000123553</a>
Típus	PV 216S0F3CXXV100TPX15LWW
GTIN (EAN)	4099986882638
Qty.	1 Darab

## PV 216S0F3CXXV100TXPX15LWW

Weidmüller Interface GmbH & Co. KG  
Klingenbergstraße 26  
D-32758 Detmold  
Germany

www.weidmueller.com

## Technical data

## Tanúsítványok

Jóváhagyások



ROHS Megfelel

## Méretek és tömegek

Mélység	300 mm	Mélység (coll)	11.811 inch
Magasság	636 mm	Magasság (coll)	25.0393 inch
Szélesség	847 mm	Szélesség (coll)	33.3464 inch
Nettó tömeg	25000 g		

## Hőmérsékletek

Ambient temperature -20 °C...45 °C Üzemi hőmérséklet -20°C to +45 °C

## Termékek környezetvédelmi megfelelése

RoHS megfelelési állapot	Megfelel, kivétellel
RoHS alóli kivétel (ha van/ismert ilyen)	6c
REACH SVHC	Lead 7439-92-1
SCIP	1d28ada4-1634-4382-8635-45f6353a6574

## DC kimenetek

DC kimeneti kábel csatlakozás	M10 csavar és anya csatlakozás		
Csatlakozás típusa, DC kimeneti kábel	Screw terminal connectors		
DC-kimenet + és -	Vezetékcsatlakozás	Csatlakozás típusa	M40 tömszelence
		Vezetékkeresztmetszet, min.	150 mm <sup>2</sup>
		Huzalkeresztmetszet, max.	300 mm <sup>2</sup>
DC-kimenetek száma	2		
Terhelő áramköri megszakító segédérintkezővel	Nem		

## DC vezetékfelügyelet

Felügyeleti funkció Nem felügyelt

## DC villamos tulajdonságok

Névleges feszültség	1500 V	Kapcsolási kapacitás	400 A (DC21B 1500 V)
Földelés	Közvetlenül a VPU-n	Túlfeszültség-védelem, DC oldal	1500 V II. típus távjelző érintkezővel

## DC-bemenetek

Olvadóbiztosíték-betét	10 x 85 mm
Biztosíték	15 A, 16 A, 20 A, 25 A, 30 A, 32 A
DC-bemenetek száma	16
Sztringek biztosított pólusai	+/-
Csatlakozás típusa, DC bemeneti kábel	Kábelcsavarzat
Csatlakozó DC bemeneti kábel (-)	Csavaros csatlakozás

## PV 216S0F3CXXV100TXPX15LWW

Weidmüller Interface GmbH & Co. KG  
Klingenbergstraße 26  
D-32758 Detmold  
Germany

www.weidmueller.com

## Technical data

Biztosítóbetét, szabványok	gPV (EN 60269-6)		
Maximális teljesítménypontok (MPP) száma	1		
Funkcionális földelés-csatlakozó	Kábelbevezetés	Kábelbevezetések száma	1
		Kábelátmérő, min.	6 mm
		Kábelátmérő, max.	12 mm
	Vezetékcsatlakozó	Csatlakozás típusa	M20 tömszelence
Bemenetek száma	16		
Csőbemenetek száma	35		
DC-bemenet + és -	Vezetékcsatlakozás	Csatlakozás típusa	M16 tömszelence
		Kábelbevezetés	Kábelbevezetések száma
	Kábelbevezetés	Kábelátmérő, min.	5 mm
		Kábelátmérő, max.	10 mm
Csatlakozó DC bemeneti kábel (+)	Csavaros csatlakozás		
Biztosíték típusa	Üres biztosítéktartó		
Biztosítékok pozíciója	pozitív és negatív bemenetek		
Biztosíték típusa	Üres biztosítéktartó		

## Ház

Felszerelés típusa	Falra szerelés	Védelmi osztály	IP65
--------------------	----------------	-----------------	------

## Szabványok és előírások

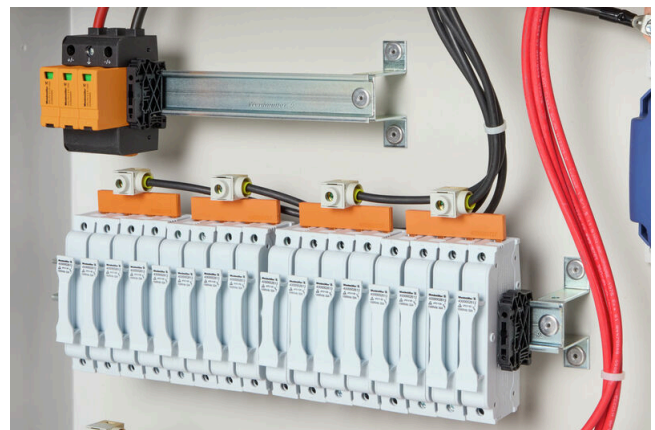
Szabványok	EN 61439-2:2011, IEC 61439-2 ed 3.0		
------------	-------------------------------------	--	--

## Garancia

Időköz	5 év		
--------	------	--	--

## Besorolások

ETIM 8.0	EC003857	ETIM 9.0	EC003857
ETIM 10.0	EC003857	ECLASS 14.0	22-57-02-92
ECLASS 15.0	22-57-02-92		



**PV 216S0F3CXXV100TXPX15LWW**

**Weidmüller Interface GmbH & Co. KG**  
 Klingenbergstraße 26  
 D-32758 Detmold  
 Germany

Drawings

www.weidmueller.com

Combiner Box Name Description

PV 2 24 S0 FX CXX VX OX TXPX 15 P F ES

**PV 1:** PV DC L0 Industrial  
**PV 2:** PV DC L1 Industrial  
**PV 3:** PV DC L2 Industrial

**Number of inputs (01-36)**

**S0:** Switch-disconnector

- S0 → Switch-disconnector (SW)
- S1 → Switch-disconnector with remote disconnection (SW RD)
- S2 → Molded Case Circuit Breaker (MCCB)
- S3 → Motorized switch-disconnector (SW M)
- S4 → Switch-disconnector with Contactor (SW K)
- SX → No Switch-disconnector needed (N/A)

**FX:** Fuses / Fuseholders position

- F0 → Fuses Both Poles
- F1 → Only Positive Fuses
- F2 → Only Negative Fuses
- F3 → Only Fuse Holders
- F4 → Only fuse holder in positive (+)
- F5 → Only fuse holder in negative (-)
- FX → No Fuse holders needed (N/A)

**CXX:** CIL Fuses Type → C 10/15/16/20/25/30/40/50/55/60/63/80 - (Example C10)

**NXX:** NH Fuses Type → N 40/50/63/80/100/125/160/200/250/315/355/400 - (Example N40)

CXX → N/A, NXX → N/A

**VX:** SPD Type

- V0 → SPD Class II / V1 → SPD Class I+II / V2 → SPD Class I
- VX → No SPD needed (N/A)

**Country / Whole World**

**Floating:** YES (F) / NO

**P:** Portrait  
**L:** Landscape

**10:** 1000v  
**15:** 1500v

**TX:** Monitoring Device

- TX → No monitoring (N/A)
- T2 → TC 16i+ (1kV or 1.5kV)
- T5 → TC 2x16i+
- T7 → TC 16iH
- T8 → Others
- T9 → Fronrich
- TA1 → Solar SMS (25A)
- TA2 → Solar SMS (50A)
- TA3 → Solar SMS LoRaWAN (25A)
- TA4 → Solar SMS LoRaWAN (50A)

**PX:** Power Supply for (TX)

- PX → No Power Supply Needed (N/A)
- P0 → Self-Powered (BKE)
- P1 → External Power Supply (PS ACDC)
- PA → Self-Powered (EE)

**OX:** Output type

- OX → No holes needed (N/A)
- O0 → Cable Gland
- O1 → WMAC
- O2 → MCA
- O3 → Multivia CG

