

PV 124SXFXCXXV101TXPX15LWW

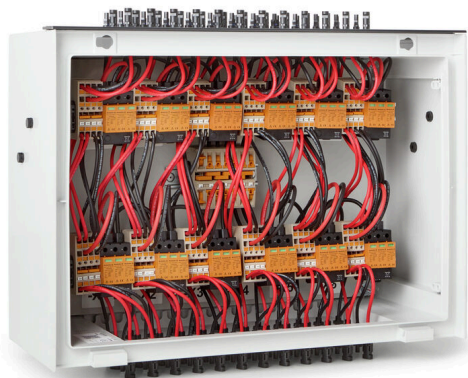
Weidmüller Interface GmbH & Co. KG

Klingenbergstraße 26

D-32758 Detmold

Germany

www.weidmueller.com



A Multi MPPT sztring váltóirányítók standard portfóliója
Védje a sztringeket és a váltóirányítókat a túlfeszültség ellen.

A hosszú kábelek és sztring váltóirányító bemenetek (MPPT-k) védelme alapvető fontosságú a napelemes létesítmények megfelelő működéséhez, legyen szó tetőre szerelt vagy közüzemi méretű projektről. Ezért a Weidmüller kifejlesztett egy különböző szekrényekből álló termékportfóliót, amelynek elemei segítenek megóvni a kábeleket és/vagy a váltóirányítók DC oldali bemenetét a potenciális túlfeszültségtől. Ezek a megoldások lehetővé teszik a szerelők és a fejlesztők számára, hogy kihasználják a Weidmüller napenergia PV terén elért tapasztalatát és a minőségi szabványokkal szembeni elkötelezettségét.
Multi-MMPT

Általános rendelési adatok

Változat	Fotovoltaikus egységek, Összeszerelt ház, Összekötő doboz, 1500 V, Túlfeszültség-védelem I/II, WM4C, fali rögzítés, Fekvő helyzet, Sztring váltóirányító, 12 MPP
Rendelési szám	8000117002
Típus	PV 124SXFXCXXV101TXPX15LWW
GTIN (EAN)	4099986756199
Qty.	1 Darab

PV 124SFXFCXXV101TXPX15LWW

Weidmüller Interface GmbH & Co. KG
Klingenbergstraße 26
D-32758 Detmold
Germany

www.weidmueller.com

Műszaki adatok

Tanúsítványok

Jóváhagyások



ROHS Megfelel

Méreték és tömegek

Mélység	300 mm	Mélység (coll)	11.811 inch
Magasság	536 mm	Magasság (coll)	21.1023 inch
Szélesség	747 mm	Szélesség (coll)	29.4094 inch
Nettó tömeg	30400 g		

Hőmérsékletek

Ambient temperature -20 °C...45 °C Üzemi hőmérséklet -20°C to +45°C

Termékek környezetvédelmi megfelelése

RoHS megfelelési állapot Megfelel
REACH SVHC Nincs 0,1 tömeg% feletti SVHC

DC kimenetek

DC kimeneti kábel csatlakozás WM4C csatlakozó Csatlakozás típusa, DC kimeneti kábel WM4C csatlakozó
DC-kimenetek száma 24

DC vezetékfelügyelet

Felügyeleti funkció Nem felügyelt

DC villamos tulajdonságok

Névleges feszültség 1500 V Földelés Közvetlenül a VPU-n
Túlfeszültség-védelem, DC oldal 1500 V I + II típus távérintkező nélkül

DC-bemenetek

DC-bemenetek száma	24		
Csatlakozás típusa, DC bemeneti kábel	WM4C csatlakozó		
Csatlakozó DC bemeneti kábel (-)	WM4C csatlakozó		
Maximális teljesítménypontok (MPP) száma	12		
Funkcionális földelés-csatlakozó	Kábelbevezetés	Kábelbevezetések száma	1
		Kábelátmérő, min.	6 mm
		Kábelátmérő, max.	12 mm
		Csatlakozás típusa	Csavaros csatlakozás
Bemenetek száma	24		
Csőbemenetek száma	1		
Csatlakozó DC bemeneti kábel (+)	WM4C csatlakozó		
Biztosíték típusa	Sem biztosítóbetétt sem tartó		
Biztosíték típusa	Sem biztosítóbetétt sem tartó		

PV 124SFXCXXV101TXPX15LWW

Weidmüller Interface GmbH & Co. KG
Klingenbergstraße 26
D-32758 Detmold
Germany

www.weidmueller.com

Műszaki adatok**Ház**

Felszerelés típusa	Falra szerelés	Védelmi osztály	IP65
--------------------	----------------	-----------------	------

Szabványok és előírások

Szabványok	IEC 61439-2 ed 3.0, EN 61439-2:2020
------------	-------------------------------------

Garancia

Időköz	5 év
--------	------

Besorolások

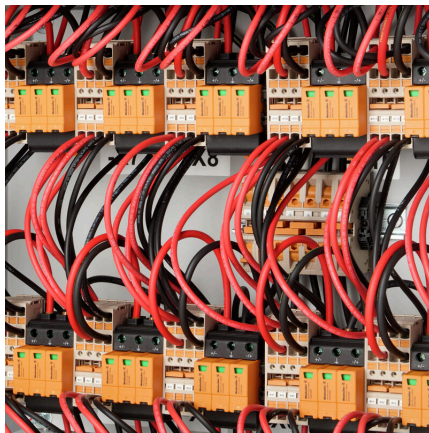
ETIM 8.0	EC003857	ETIM 9.0	EC003857
ETIM 10.0	EC003857	ECLASS 14.0	22-57-02-92
ECLASS 15.0	22-57-02-92		

PV 124SXFXCXXV101TXPX15LWW

Weidmüller Interface GmbH & Co. KG
 Klingenbergstraße 26
 D-32758 Detmold
 Germany

Rajzok

www.weidmueller.com



Combiner Box Name Description
 PV 2 24 S0 FX CXX VX OX TXPX 15 P F ES

