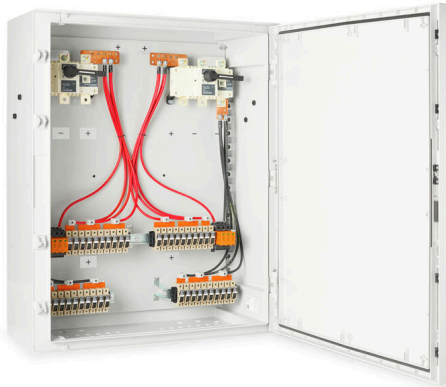


## PV 210S5F3CXXV100TXPX10PWW

**Weidmüller Interface GmbH & Co. KG**  
 Klingenbergstraße 26  
 D-32758 Detmold  
 Germany

www.weidmuller.com



Váltóirányítókhoz való, 1–12 MPP nyomkövetővel ellátott PV Next generátor összekötő dobozok szolgálnak a napelemes rendszer egyenáramú oldalának védelmére. A generátor összekötő dobozok védik a váltóirányítót a túlfeszültségek ellen, és így megfelelnek az CLC/ TS 5 1643-32 európai irányelvnek. Emellett ezek a termékek lehetővé teszik a rendszer fordított áramok elleni védelmét, valamint sztringek összevonását a kábelek megtakarítása érdekében a szerelés alatt.

### Általános rendelési adatok

Változat	Fotovoltaikus egységek, Összekötő doboz, 1000 V, 2 MPP, 10 bemenet / 1 kimenet MPP-nként, Biztosítéktartóval, Túlfeszültség-védelem I/II, Leválasztó kapcsoló, Cable gland, Fronius Tauro Eco inverterekhez tervezett
Rendelési szám	<a href="#">8000111137</a>
Típus	PV 210S5F3CXXV100TXPX10PWW
GTIN (EAN)	4099986935624
Qty.	1 Darab

## PV 210S5F3CXXV100TXPX10PWW

Weidmüller Interface GmbH & Co. KG  
Klingenbergstraße 26  
D-32758 Detmold  
Germany

www.weidmueller.com

## Műszaki adatok

## Tanúsítványok

ROHS	Megfelel
------	----------

## Méretek és tömegek

Mélység	350 mm	Mélység (coll)	13.7795 inch
Mélység kiegészítő komponensekkel	350 mm	Magasság	1065 mm
Magasság (coll)	41.929 inch	Szélesség	852 mm
Szélesség (coll)	33.5432 inch	Nettó tömeg	56000 g

## Hőmérséklet

Ambient temperature	-20 °C...45 °C
---------------------	----------------

## Termékek környezetvédelmi megfelelése

RoHS megfelelési állapot	Megfelel, kivétellel
RoHS alóli kivétel (ha van/ismert ilyen)	6c
REACH SVHC	Lead 7439-92-1
SCIP	1d28ada4-1634-4382-8635-45f6353a6574

## A csomag része

Mellékelt tartozékok	Árucikk	Rögzítőláb
	Mennyiség	4

## Bemenetek

Olvadóbiztosíték-betét	10 x 38 mm		
Sztringek biztosított pólusai	+/-		
Biztosítóbetét, szabványok	gPV (EN 60269-6)		
Maximális teljesítménypontok (MPP) száma	2		
Funkcionális földelés-csatlakozó	Kábelbevezetés	Kábelbevezetések száma	1
	Vezetékcsatlakozó	Csatlakozás típusa	Screw terminal connectors
		Flexibilis, max. H05(07) V-K	25 mm <sup>2</sup>
		érvéghüvellyel, DIN 46228 1. rész, max.	16 mm <sup>2</sup>
Csőbemenetek száma	10		
DC-bemenet + és -	Vezetékcsatlakozás	Csatlakozás típusa	Csavaros csatlakozás
		Vezetékkeresztmetszet, 1 mm <sup>2</sup> min.	
	Kábelbevezetés	Huzalkeresztmetszet, max.	16 mm <sup>2</sup>
		Kábelbevezetések száma	10
Biztosíték típusa	Üres biztosítéktartó		
Fuses	Igen		
DC-bemenetek max. száma	maximális teljesítménypontonként 10 bemenet, párhuzamosan kötve		
String bemenetek száma/MPP	≥ 7...≤ 10		
Bemenetek száma	10		

## PV 210S5F3CXXV100TXPX10PWW

Weidmüller Interface GmbH & Co. KG  
Klingenbergstraße 26  
D-32758 Detmold  
Germany

www.weidmueller.com

## Műszaki adatok

## Elektromos jellemzők

Névleges DC feszültség	1000 V		
Névleges rövid idejű áramállóság	Névleges áram	162.5 A	
Áram/maximális teljesítménypont	135 A		
Névleges DC áramerősség csatlakozásonként	Áram sztringenként, max.	13.00 A	

## Ház

Szigetelőanyag	Poliészter üvegszálerősítésű, polikarbonát	Felszerelés típusa	Rögítőfülek
Ütésállóság	Az IEC 62262 szerint IK10	Ház kiegészítő	Rögítőfülek
Védettségi osztály	II	String csatlakozási típusa	Belső sorkapocs (tömszelencés átvezetéssel)

## Kimenetek

DC-kimenetek max. száma	maximális teljesítménypontonként 1 kimenet		
DC-kimenet + és -	Vezetékcsatlakozás	Csatlakozás típusa	Csavaros csatlakozás

## Túlfeszültség-védelem, DC oldal

Szabványok	EN 61643-31	Villám mérési áram limp (10/350 µs)	6.25 kA
Levezetőáram, max. (8/20 µs)	40 kA	I rövidzárlati áram SCPV	162.5 A
Összes kisülési áram Itotal (8/20 µs)	50 kA	Kisülési áram In (8/20 µs)	20 kA
Requirements class	I./II. típus	Összes kisülési áram Itotal (10/350µs)	12.5 kA
PV rendszerfeszültség, max. Ucpv	1000 V	Túlfeszültség-védelem, DC oldal	1000 V I+II. típus
Maximális folyamatos DC üzemi feszültség UCPV mód +/-, -/PE, +/PE	1000 V		

## Általános adatok

Szabványok	EN 61643-31	Védelmi osztály	IP65
Installation location	Védett kültéri terület (a tengertől mért távolság > 1 km)		

## DC terhelésmegszakító kapcsoló

Feszültség típusa	DC	Névleges lökőfeszültség	12 kV
Leválasztó kapcsoló megvalósítás	switch készülékben	Motorhajtás elérhető	Nem
Megszakító ciklusok száma névleges áramon	200	Működtetési ciklusok száma	10000

## Fontos megjegyzés

Termékinformáció	A SCIP-szám a nettó tömeg 0,1 %-át meghaladó ólomtartalom miatt lett megadva. Biztonságos használatra vonatkozó utasítás az ECHA szerint: A károsanyag jelölése elégséges a termék biztonságos használatához teljes életciklusa alatt, beleértve az üzemi élettartamot, a leszerelési és a hulladék/újrahasznosítási fázist Fuses are not included
------------------	---

## Besorolások

ETIM 8.0	EC003857	ETIM 9.0	EC003857
ETIM 10.0	EC003857	ECLASS 14.0	22-57-02-92

## PV 210S5F3CXXV100TXPX10PWW

**Weidmüller Interface GmbH & Co. KG**  
 Klingenbergstraße 26  
 D-32758 Detmold  
 Germany

[www.weidmueller.com](http://www.weidmueller.com)

## Műszaki adatok

ECLASS 15.0 22-57-02-92

### Ajánlati specifikációs lapok

Hosszú specifikáció	<p>Combiner box for inverters with 3 MPP tracker, suitable for protecting the DC side of a photovoltaic system according to DIN CLC/TS 51643-32. MPP1: 10 inputs, connection via M25 cable gland with multiple sealing inserts. PUSH IN connection / single-wire, multi-wire, with/without ferrule. 1 output, connection via M25 cable gland with multiple sealing inserts. PUSH IN connection / single-wire, multi-wire, with/without ferrule. MPP2 to 3: identical to MPP1 Max. string voltage <math>U_{oc}</math>: 1000 VDC</p> <p>1 class/type I + II combined arrester with signal contact</p> <p>Fuse holders for inputs and outputs (fuses 10x38 to be ordered separately)</p> <p>With lockable DC load break switch for safe separation of the string lines according to DIN EN IEC 60947-3</p> <p>Connection of the signal contact via M16 cable glands (Clamping range 5-10 mm<math>\emptyset</math>) max. conductor cross-section: 1.5 mm<sup>2</sup></p> <p>Connection of the functional earth via M16 cable glands (Clamping range 5-10 mm<math>\emptyset</math>) Conductor cross-section: <math>\geq 16</math> mm<sup>2</sup></p> <p>Protection class: IP65</p> <p>All built into a glass fibre reinforced polyester housing. Dimensions HxWxD: 1065x852x350 mm</p> <p>Approval according to low voltage switchgear and controlgear IEC 61439-1 and EN 61439-2</p>
---------------------	--

**PV 210S5F3CXXV100TXPX10PWW**

**Weidmüller Interface GmbH & Co. KG**  
Klingenbergstraße 26  
D-32758 Detmold  
Germany

**Rajzok**

[www.weidmueller.com](http://www.weidmueller.com)

