

## PV 112SXFXCXXV001TXPX15PWW

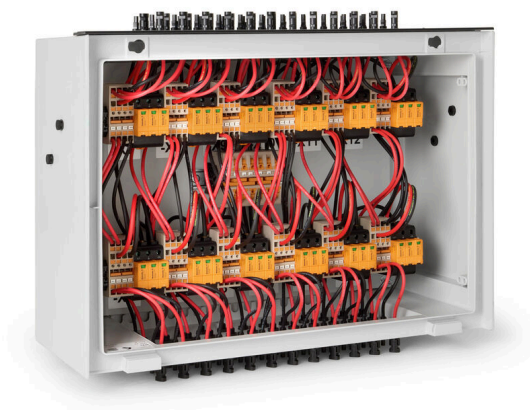
Weidmüller Interface GmbH &amp; Co. KG

Klingenbergstraße 26

D-32758 Detmold

Germany

www.weidmueller.com



A Multi MPPT sztring váltóirányítók standard portfóliója  
Védje a sztringeket és a váltóirányítókat a túlfeszültség ellen.

A hosszú kábelek és sztring váltóirányító bemenetek (MPPT-k) védelme alapvető fontosságú a napelemes létesítmények megfelelő működéséhez, legyen szó tetőre szerelt vagy közüzemi méretű projektről. Ezért a Weidmüller kifejlesztett egy különböző szekrényekből álló termékportfóliót, amelynek elemei segítenek megóvni a kábeleket és/vagy a váltóirányítók DC oldali bemenetét a potenciális túlfeszültségtől. Ezek a megoldások lehetővé teszik a szerelők és a fejlesztők számára, hogy kihasználják a Weidmüller napenergia PV terén elért tapasztalatát és a minőségi szabványokkal szembeni elkötelezettségét.  
Multi-MMPT

## Általános rendelési adatok

Változat	Fotovoltaikus egységek, Összeszerelt ház, Összekötő doboz, 1500 V, Túlfeszültség-védelem II, WM4C, fali rögzítés, Álló helyzet, Sztring váltóirányító, 6 MPP
Rendelési szám	<a href="#">8000109858</a>
Típus	PV 112SXFXCXXV001TXPX15PWW
GTIN (EAN)	4099986666290
Qty.	1 Darab

## PV 112SFXFCXXV001TXPX15PWW

Weidmüller Interface GmbH & Co. KG  
Klingenbergstraße 26  
D-32758 Detmold  
Germany

www.weidmueller.com

## Műszaki adatok

## Tanúsítványok

Jóváhagyások



ROHS Megfelel

## Méretetek és tömegek

Mélység	200 mm	Mélység (coll)	7.874 inch
Magasság	530 mm	Magasság (coll)	20.8661 inch
Szélesség	430 mm	Szélesség (coll)	16.9291 inch
Nettó tömeg	12005.95 g		

## Hőmérsékletek

Ambient temperature -20 °C...45 °C Üzemi hőmérséklet -20°C to +45°C

## Termékek környezetvédelmi megfelelése

RoHS megfelelési állapot Megfelel  
REACH SVHC Nincs 0,1 tömeg% feletti SVHC

## DC kimenetek

DC kimeneti kábel csatlakozás WM4C csatlakozó Csatlakozás típusa, DC kimeneti kábel WM4C csatlakozó  
DC-kimenetek száma 12

## DC vezetékfelügyelet

Felügyeleti funkció Nem felügyelt

## DC villamos tulajdonságok

Névleges feszültség 1500 V Földelés Közvetlenül a VPU-n  
Túlfeszültség-védelem, DC oldal 1500 V II. típus távjelző érintkezővel

## DC-bemenetek

DC-bemenetek száma	12		
Csatlakozás típusa, DC bemeneti kábel	WM4C csatlakozó		
Csatlakozó DC bemeneti kábel (-)	WM4C csatlakozó		
Maximális teljesítménypontok (MPP) száma	6		
Funkcionális földelés-csatlakozó	Kábelbevezetés	Kábelbevezetések száma	1
		Kábelátmérő, min.	6 mm
		Kábelátmérő, max.	12 mm
	Vezetékcsatlakozó	Csatlakozás típusa	Csavaros csatlakozás
Bemenetek száma	12		
Csőbemenetek száma	1		
Csatlakozó DC bemeneti kábel (+)	WM4C csatlakozó		
Biztosíték típusa	Sem biztosítóbetétt sem tartó		
Biztosíték típusa	Sem biztosítóbetétt sem tartó		

**PV 112SFXCXXV001TXPX15PWW**

**Weidmüller Interface GmbH & Co. KG**  
Klingenbergstraße 26  
D-32758 Detmold  
Germany

[www.weidmueller.com](http://www.weidmueller.com)

**Műszaki adatok****Ház**

Felszerelés típusa	Falra szerelés	Védelmi osztály	IP65
--------------------	----------------	-----------------	------

**Szabványok és előírások**

Szabványok	IEC 61439-2 ed 3.0, EN 61439-2:2020
------------	--

**Garancia**

Időköz	5 év
--------	------

**Fontos megjegyzés**

Megjegyzések	Reference picture
--------------	-------------------

**Besorolások**

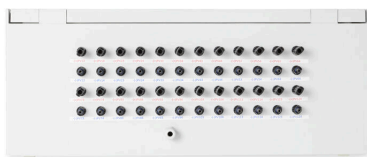
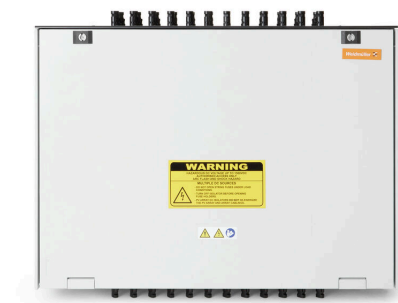
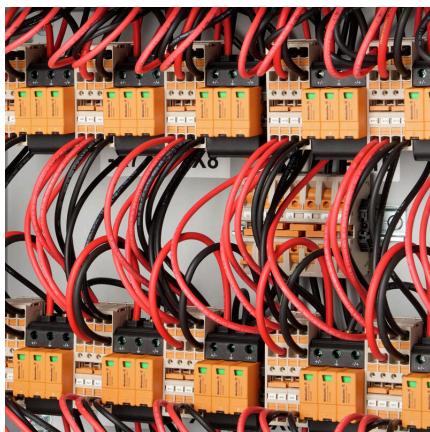
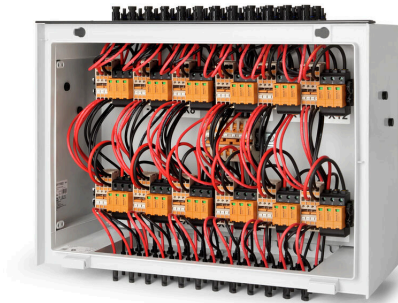
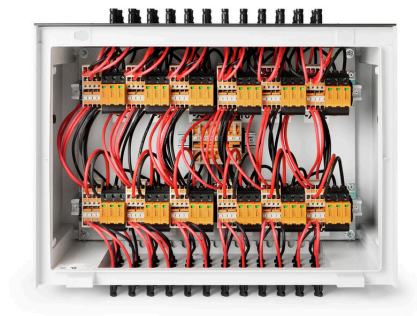
ETIM 8.0	EC003857	ETIM 9.0	EC003857
ETIM 10.0	EC003857	ECLASS 14.0	22-57-02-92
ECLASS 15.0	22-57-02-92		

PV 112SFXFCXXV001TXPX15PWW

Weidmüller Interface GmbH & Co. KG  
 Klingenbergstraße 26  
 D-32758 Detmold  
 Germany

Rajzok

www.weidmueller.com



Combiner Box Name Description  
 PV 2 24 S0 FX CXX VX OX TXPX 15 P F ES

